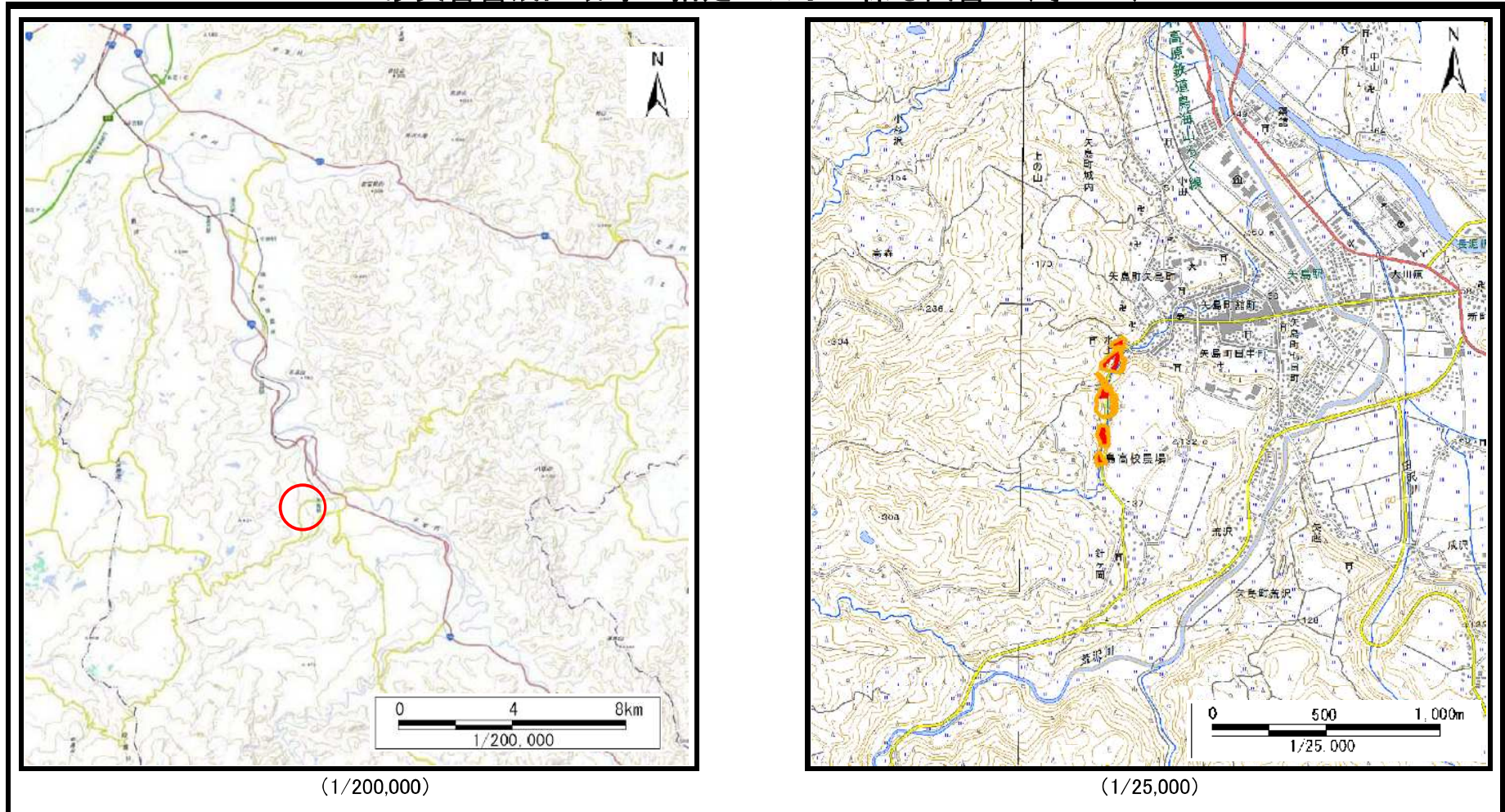


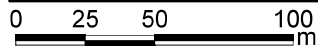
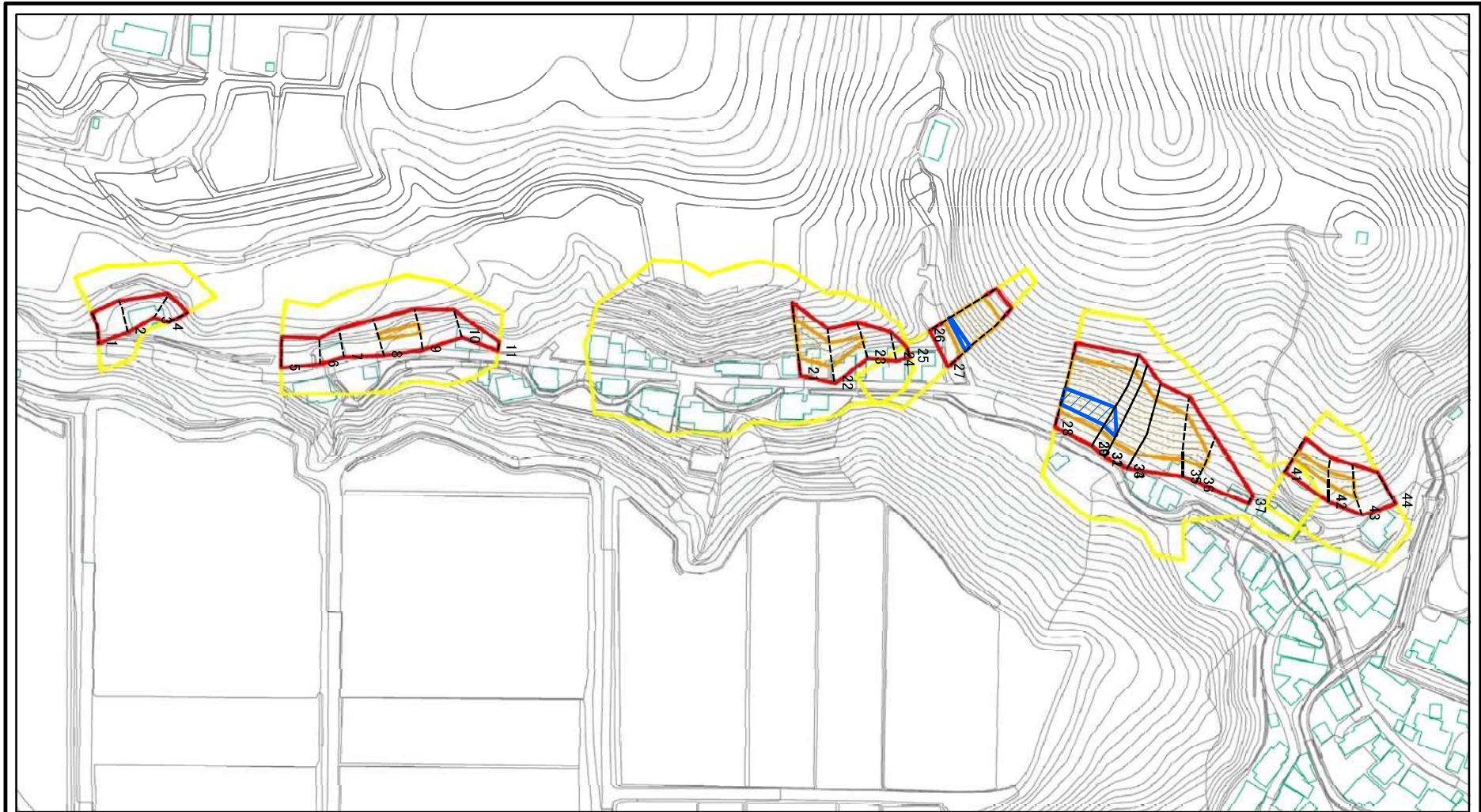
土砂災害警戒区域等の指定の公示に係る図書（その1）



様式－1（急） 土砂災害警戒区域・土砂災害特別警戒区域 位置図	自然現象の種類	急傾斜地の崩壊
	箇所番号	I-752
	箇所名	水上1号 第135号
	所在地	秋田県由利本荘市矢島町城内字水上 令和4年3月22日

「測量法に基づく国土地理院長承認(複製)R 3JHf 333」本製品を複製する場合には、国土地理院の長の承認を得なければならない。」

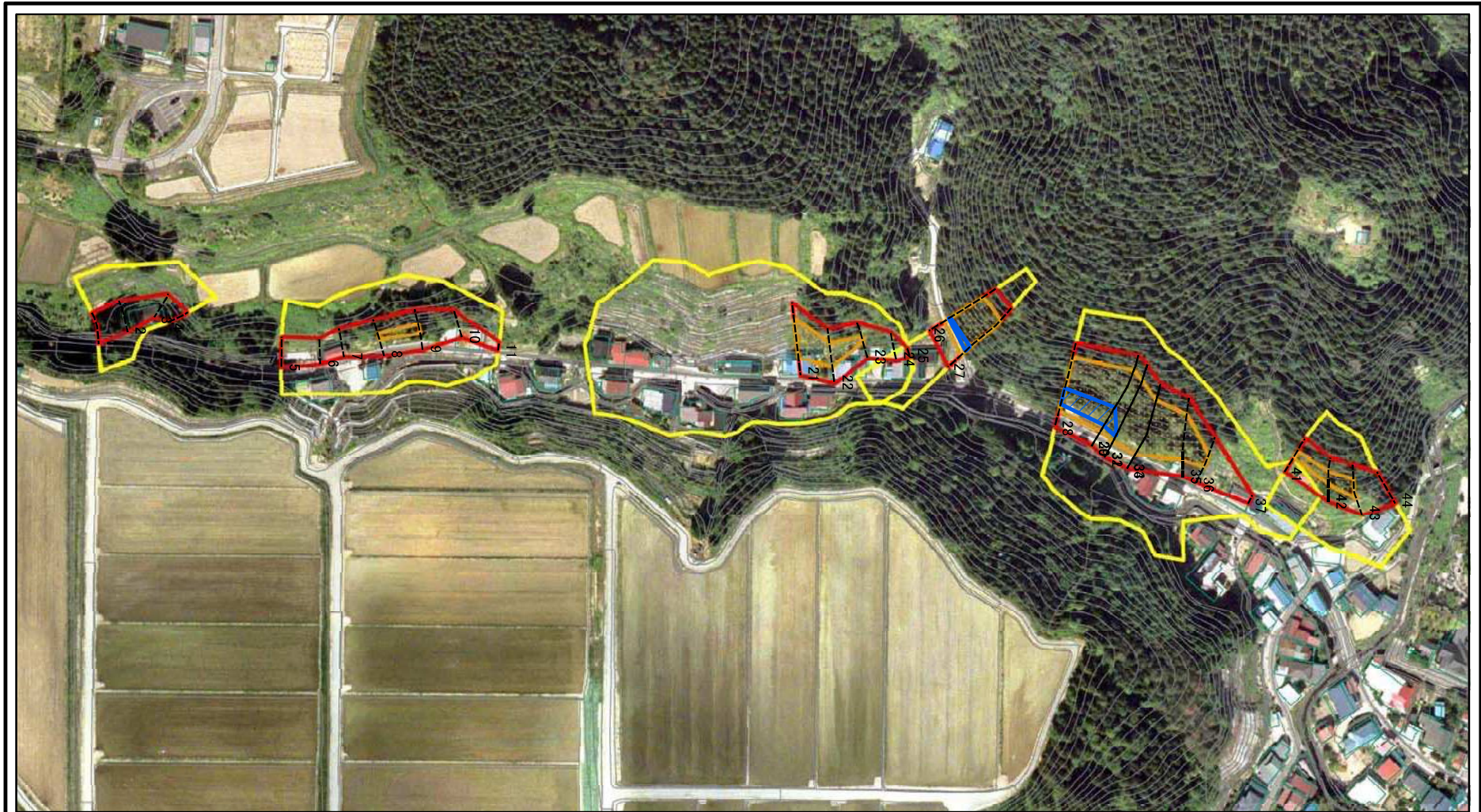
土砂災害警戒区域等の指定の公示に係る図書(その2)



図中の数字は横断測線番号を示す

様式-2(急) 土砂災害警戒区域・土砂災害特別警戒区域図(その1)	土砂災害防止法施行令第二条の基準に該当する区域		z 縮尺 1:2,500	自然現象の種類	急傾斜地の崩壊	箇所番号	I-752
	土砂災害防止法施行令第三条の基準に該当する区域	土石等の(移動)高さが1m以下の場合、土石等の移動による力が100kN/mを超える区域 土石等の堆積の高さが3mを超える区域 それ以外の区域		告示番号	第135号	箇所名	水上1号
				告示年月日	令和4年3月22日	所在地	秋田県由利本荘市 矢島町城内字水上

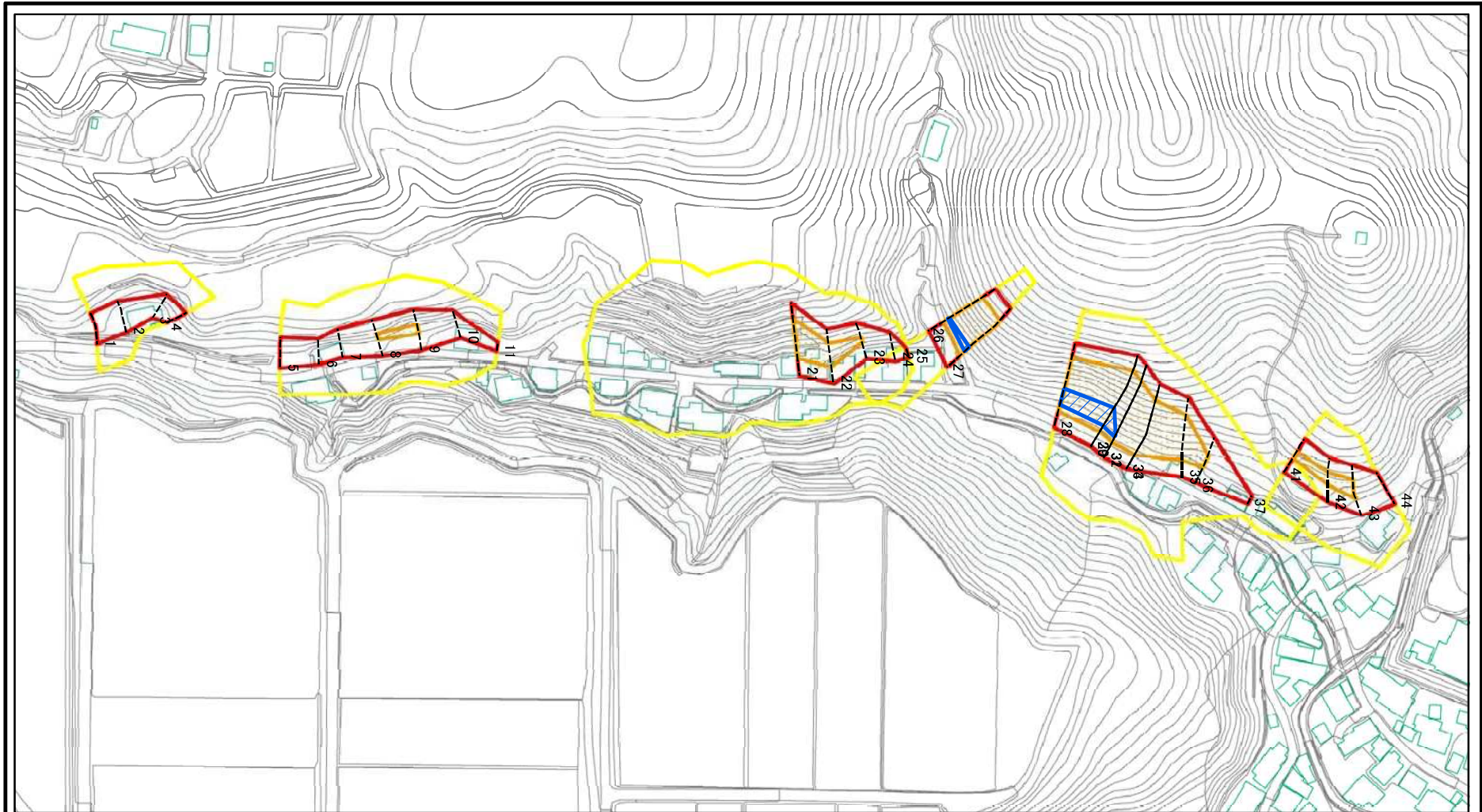
土砂災害警戒区域等の指定の公示に係る図書(その2)



図中の数字は横断測線番号を示す

様式-2(急) 土砂災害警戒区域・土砂災害特別警戒区域 区域図(その1)	土砂災害防止法施行令第二条の基準に該当する区域		z 縮尺 1:2,500	自然現象の種類	急傾斜地の崩壊	箇所番号	I-752	
	土砂災害防止法施行令第三条の基準に該当する区域			告示番号	第135号	箇所名	水上1号	
	土砂等の(移動)高さが1m以下の場合、土砂等の移動による力が100kN/m ² を超える区域			告示年月日	令和4年3月22日	所在地	秋田県由利本荘市 矢島町城内字水上	
	土砂等の堆積の高さが3mを超える区域							
それ以外の区域								

土砂災害警戒区域等の指定の公示に係る図書(その2-1)

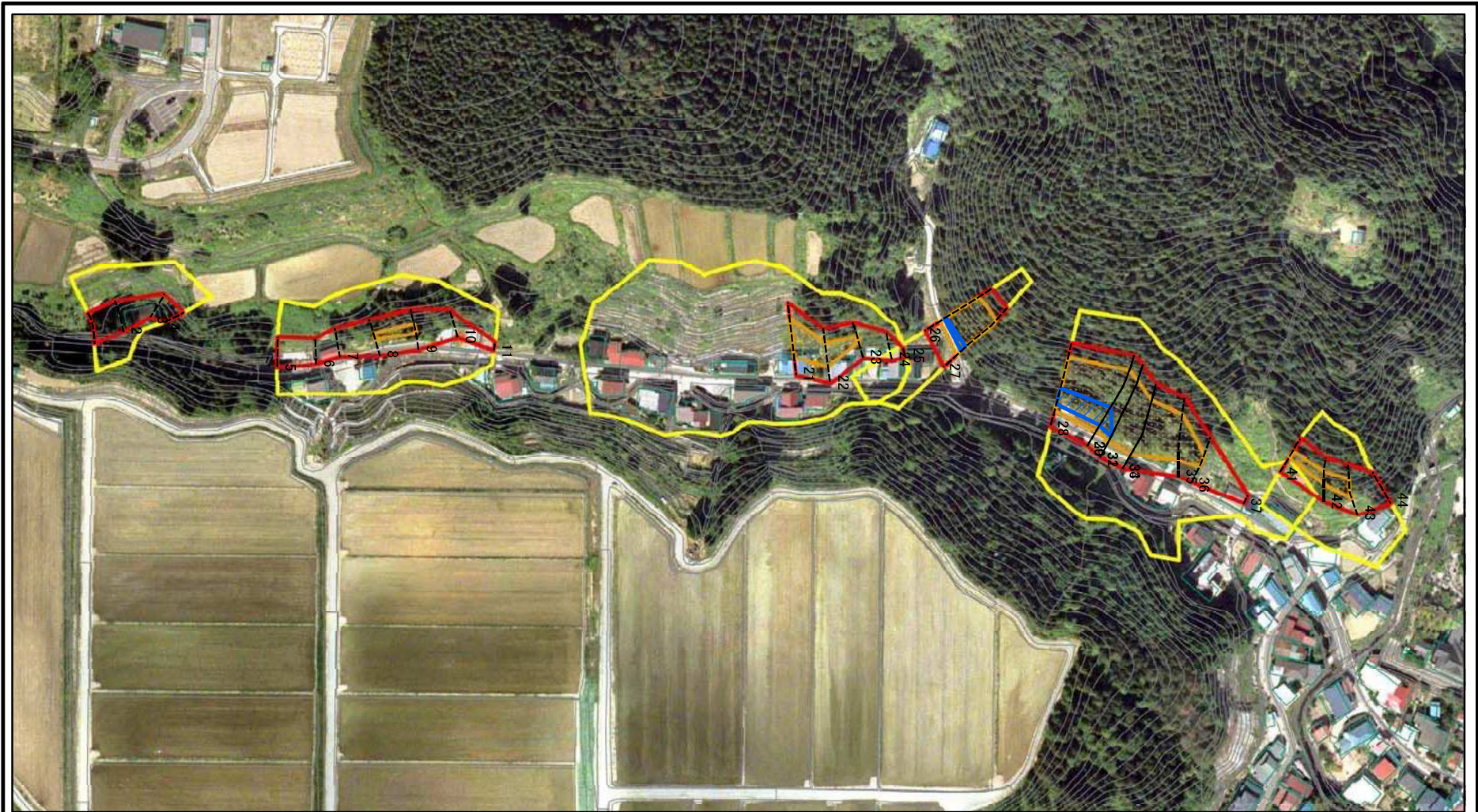


0 25 50 100
m

図中の数字は横断測線番号を示す

様式-2-1(急) 土砂災害警戒区域・土砂災害特別警戒区域 区域図(その2)	土砂災害防止法施行令第二条の基準に該当する区域		 縮尺 1:2,500	自然現象の種類	急傾斜地の崩壊	箇所番号	I-752
	土砂災害防止法施行令第三条の基準に該当する区域			告示番号	第135号	箇所名	水上1号
	土砂等の(移動)高さが1m以下の場合、土砂等の移動による力が100kN/mを超える区域			告示年月日	令和4年3月22日	所在地	秋田県由利本荘市 矢島町城内字水上
	土砂等の堆積の高さが3mを超える区域						
	それ以外の区域						

土砂災害警戒区域等の指定の公示に係る図書(その2-1)

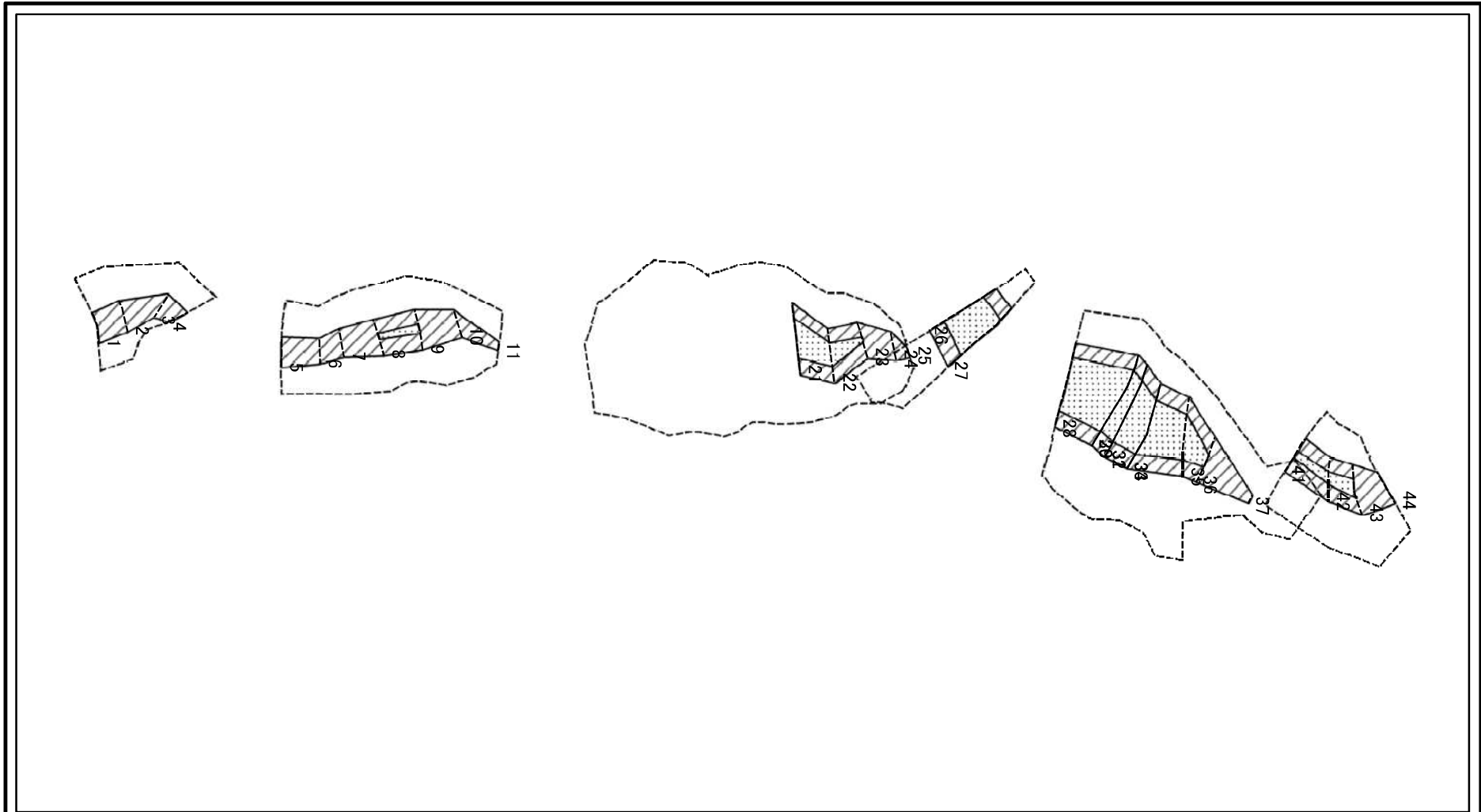


0 25 50 100
m

図中の数字は横断測線番号を示す

様式-2-1(急) 土砂災害警戒区域・土砂災害特別警戒区域 区域図(その2)	土砂災害防止法施行令第二条の基準に該当する区域		 縮尺 1:2,500	自然現象の種類	急傾斜地の崩壊	箇所番号	I-752
	土砂災害防止法施行令第三条の基準に該当する区域			告示番号	第135号	箇所名	水上1号
	土砂等の(移動)高さが1m以下の場合、土砂等の移動による力が100kN/mを超える区域		告示年月日	令和4年3月22日	所在地	秋田県由利本荘市 矢島町城内宇水上	
	土砂等の堆積の高さが3mを超える区域 それ以外の区域						

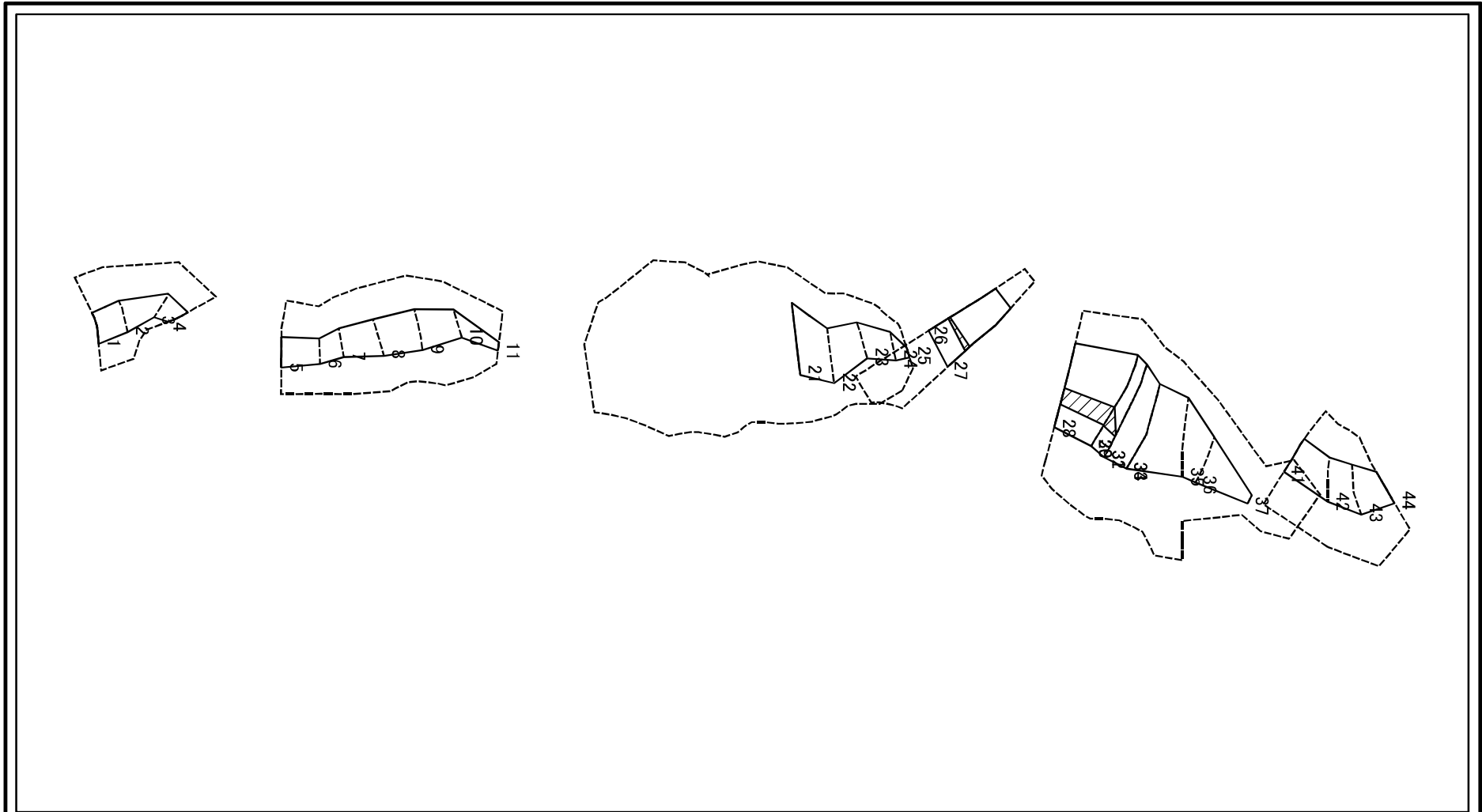
土砂災害警戒区域等の指定の公示に係る図書(その2-2)



図中の数字は横断測線番号を示す

様式-2-2(急) 土砂災害特別警戒区域の区域区分図 (急傾斜地の崩壊に伴う土石等の移動により 建築物の地上部に作用すると想定される力)	土砂災害防止法施行令第二条の基準に該当する区域		 縮尺 1:2,500	自然現象の種類	急傾斜地の崩壊	箇所番号	I-752
	土砂災害防止法施行令第三条の基準に該当する区域			告示番号	第135号	箇所名	水上1号
	それ以外の区域			告示年月日	令和4年3月22日	所在地	秋田県由利本荘市 矢島町城内字水上

土砂災害警戒区域等の指定の公示に係る図書(その2-3)



0 25 50 100
m

図中の数字は横断測線番号を示す

様式-2-3(急) 土砂災害特別警戒区域の区域区分図 (急傾斜地の崩壊に伴う土石等の堆積により 建築物の地上部に作用すると想定される力)	土砂災害防止法施行令第二条の基準に該当する区域			 z 縮尺 1:2,500	自然現象の種類	急傾斜地の崩壊	箇所番号	I-752
	土砂災害防止法施行令第三条の基準に該当する区域	土石等の堆積の高さが3mを超える区域			告示番号	第135号	箇所名	水上1号
	それ以外の区域			告示年月日	令和4年3月22日	所在地	秋田県由利本荘市 矢島町城内字水上	

土砂災害警戒区域等の指定の公示に係る図書(その3)

横断測線の区間	土石等の移動により建築物の地上部に作用すると想定される力				土石等の堆積により建築物の地上部に作用すると想定される力				横断測線の区間	土石等の移動により建築物の地上部に作用すると想定される力				土石等の堆積により建築物の地上部に作用すると想定される力			
	土石等の(移動)高さが1m以下の場合、土石等の移動による力が100kN/m ² を超える区域		それ以外の区域		土石等の堆積の高さが3mを超える区域		それ以外の区域			土石等の(移動)高さが1m以下の場合、土石等の移動による力が100kN/m ² を超える区域		それ以外の区域		土石等の堆積の高さが3mを超える区域		それ以外の区域	
	力の大きさのうち最大のもの(kN/m ²)	土石等の高さ(m)	力の大きさのうち最大のもの(kN/m ²)	土石等の高さ(m)	力の大きさのうち最大のもの(kN/m ²)	土石等の高さ(m)	力の大きさのうち最大のもの(kN/m ²)	土石等の高さ(m)		力の大きさのうち最大のもの(kN/m ²)	土石等の高さ(m)	力の大きさのうち最大のもの(kN/m ²)	土石等の高さ(m)	力の大きさのうち最大のもの(kN/m ²)	土石等の高さ(m)	力の大きさのうち最大のもの(kN/m ²)	土石等の高さ(m)
1 ~ 2	-	-	96.90	1.00	-	-	10.67	2.11	28 ~ 29	154.88	1.00	100.00	1.00	16.81	3.33	15.16	3.00
2 ~ 3	-	-	96.90	1.00	-	-	12.13	2.40	29 ~ 30	-	-	-	-	-	-	-	-
3 ~ 4	-	-	92.36	1.00	-	-	12.13	2.40	30 ~ 31	153.18	1.00	100.00	1.00	15.87	3.14	15.16	3.00
5 ~ 6	-	-	95.63	1.00	-	-	12.79	2.53	31 ~ 32	-	-	-	-	-	-	-	-
6 ~ 7	-	-	93.22	1.00	-	-	13.20	2.61	32 ~ 33	148.15	1.00	100.00	1.00	-	-	14.90	2.95
7 ~ 8	-	-	100.00	1.00	-	-	13.20	2.61	33 ~ 34	-	-	-	-	-	-	-	-
8 ~ 9	115.09	1.00	100.00	1.00	-	-	11.52	2.28	34 ~ 35	144.98	1.00	100.00	1.00	-	-	14.89	2.95
9 ~ 10	-	-	100.00	1.00	-	-	13.67	2.70	35 ~ 36	143.32	1.00	100.00	1.00	-	-	13.50	2.67
10 ~ 11	-	-	90.50	1.00	-	-	13.67	2.70	36 ~ 37	-	-	100.00	1.00	-	-	10.41	2.06
12 ~ 13	-	-	-	-	-	-	-	-	37 ~ 38	-	-	-	-	-	-	-	-
13 ~ 14	-	-	-	-	-	-	-	-	38 ~ 39	-	-	-	-	-	-	-	-
14 ~ 15	-	-	-	-	-	-	-	-	39 ~ 40	-	-	-	-	-	-	-	-
15 ~ 16	-	-	-	-	-	-	-	-	41 ~ 42	119.34	1.00	100.00	1.00	-	-	11.65	2.31
16 ~ 17	-	-	-	-	-	-	-	-	42 ~ 43	127.92	1.00	100.00	1.00	-	-	12.72	2.52
17 ~ 18	-	-	-	-	-	-	-	-	43 ~ 44	-	-	100.00	1.00	-	-	12.72	2.52
18 ~ 19	-	-	-	-	-	-	-	-									
19 ~ 20	-	-	-	-	-	-	-	-									
20 ~ 21	-	-	-	-	-	-	-	-									
21 ~ 22	143.79	1.00	100.00	1.00	-	-	13.95	2.76									
22 ~ 23	130.69	1.00	100.00	1.00	-	-	12.91	2.55									
23 ~ 24	-	-	100.00	1.00	-	-	12.91	2.55									
24 ~ 25	-	-	96.37	1.00	-	-	12.15	2.40									
26 ~ 27	149.00	1.00	100.00	1.00	15.78	3.12	15.16	3.00									

様式-3(急) 建築物の構造の規制に必要な衝撃に関する事項	自然現象の種類	急傾斜地の崩壊	箇所番号	I-752
	告示番号		箇所名	水上1号
	告示年月日		第135号 所在地	秋田県由利本荘市矢島町城内字水上

令和4年3月22日