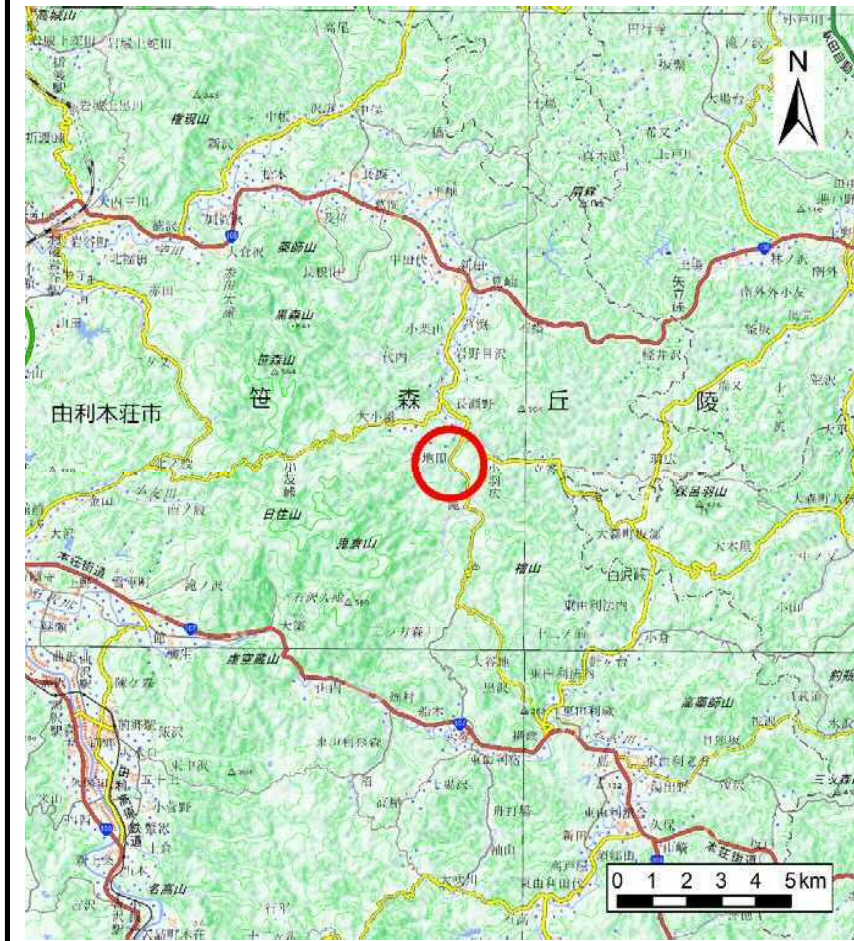
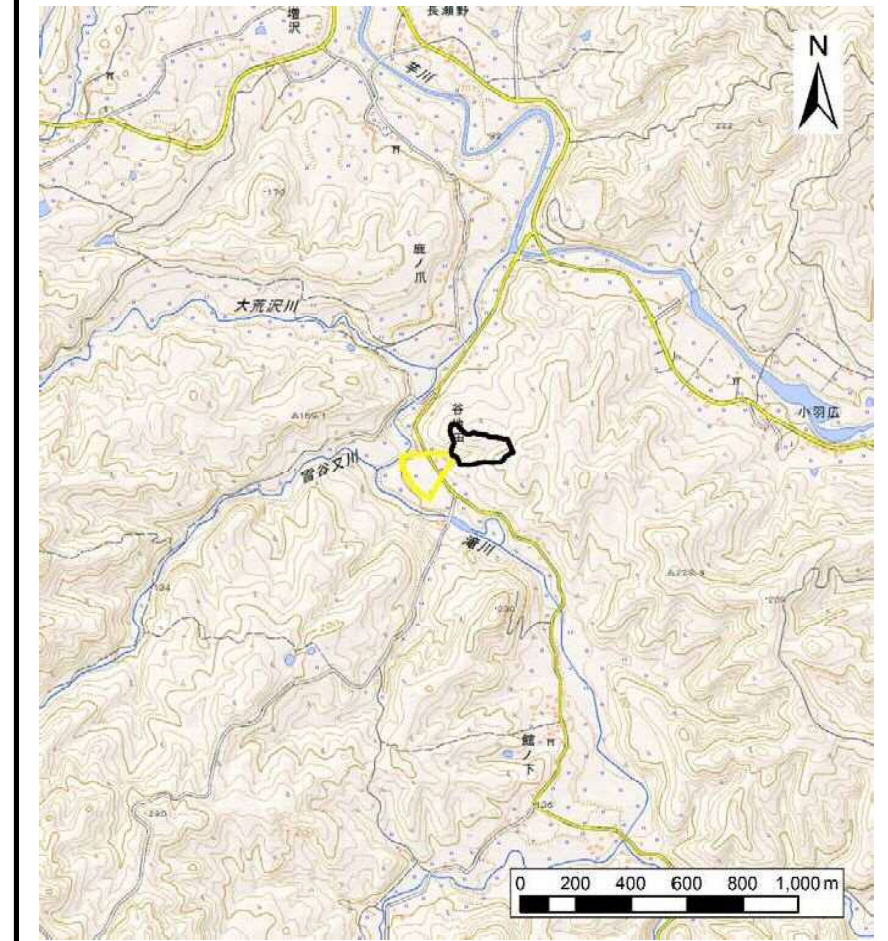


土砂災害警戒区域等の指定の公示に係る図書（その1）



(1/200,000)



(1/25,000)

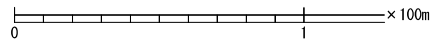
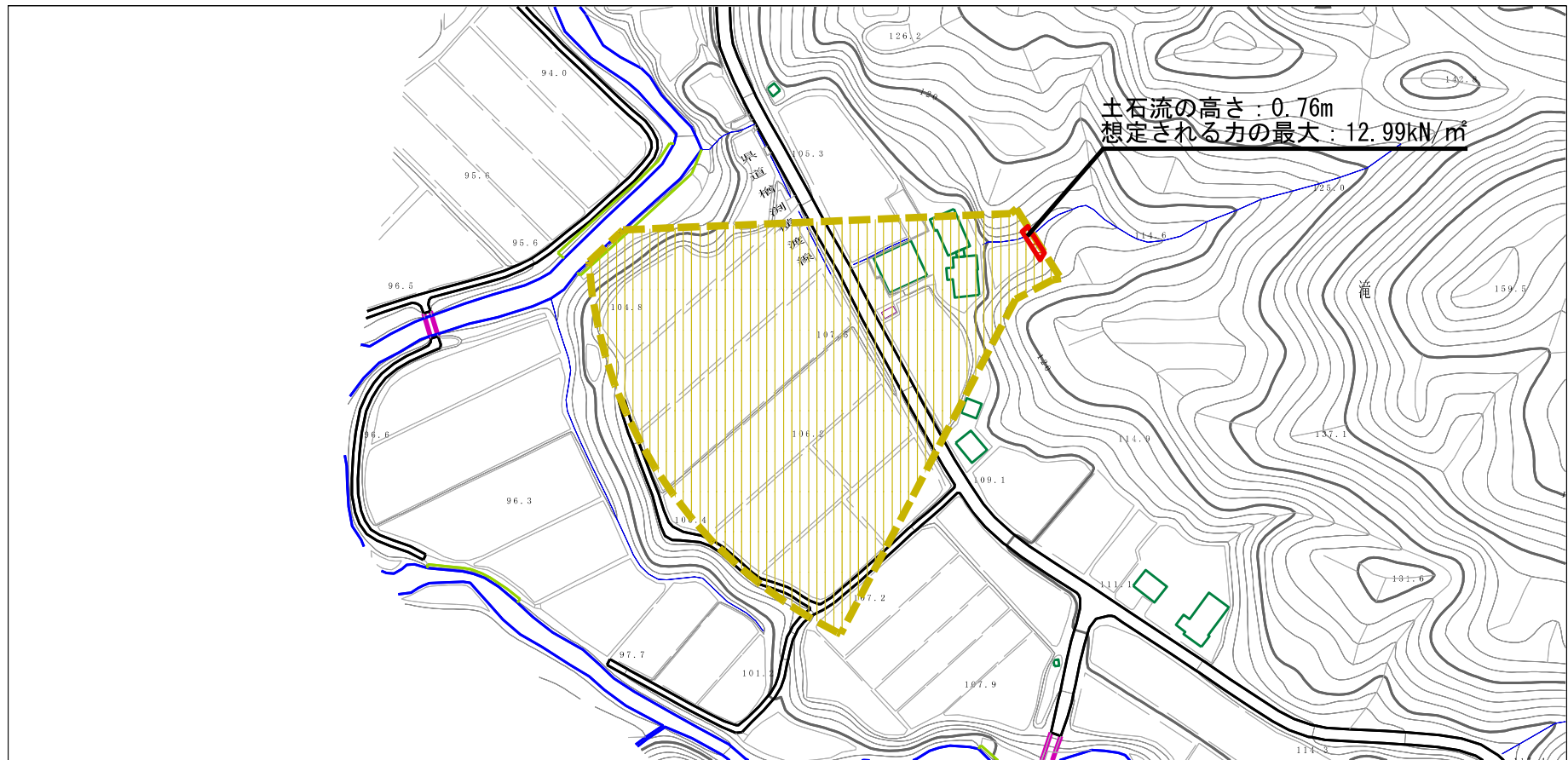
様式-1 (土)

土砂災害警戒区域・土砂災害特別警戒区域 位置図

自然現象の種類	土石流
溪流番号	Ⅱ-1954(410-Ⅱ-036)
溪流名	曲沢
所在地	秋田県由利本荘市滝字家ノ前

この地図は、国土地理院長の承認を得て、同院発行の電子地形図25000及び電子地形図20万を複製したものである。（承認番号 平29情復 第1154号）

土砂災害警戒区域等の指定の公示に係る図書（その2）



様式-2 (土)

土砂災害警戒区域・土砂災害特別警戒区域
区域図

土砂災害防止法施行令第二条の基準に該当する区域

土砂災害防止
法施行令第三
条の基準に該
当する区域

土石流の高さが1mを超える場合、土石等の
移動による力が50kN/m²を超える区域

土石流の高さが1mを超える場合、土石等の
移動による力が50kN/m²以下の区域

それ以外の区域



縮尺
1:2,500

自然現象
の種類

告示番号

告示年月日

土石流

第341号

平成30年6月29日

溪流番号

溪流名

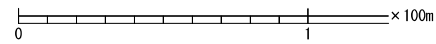
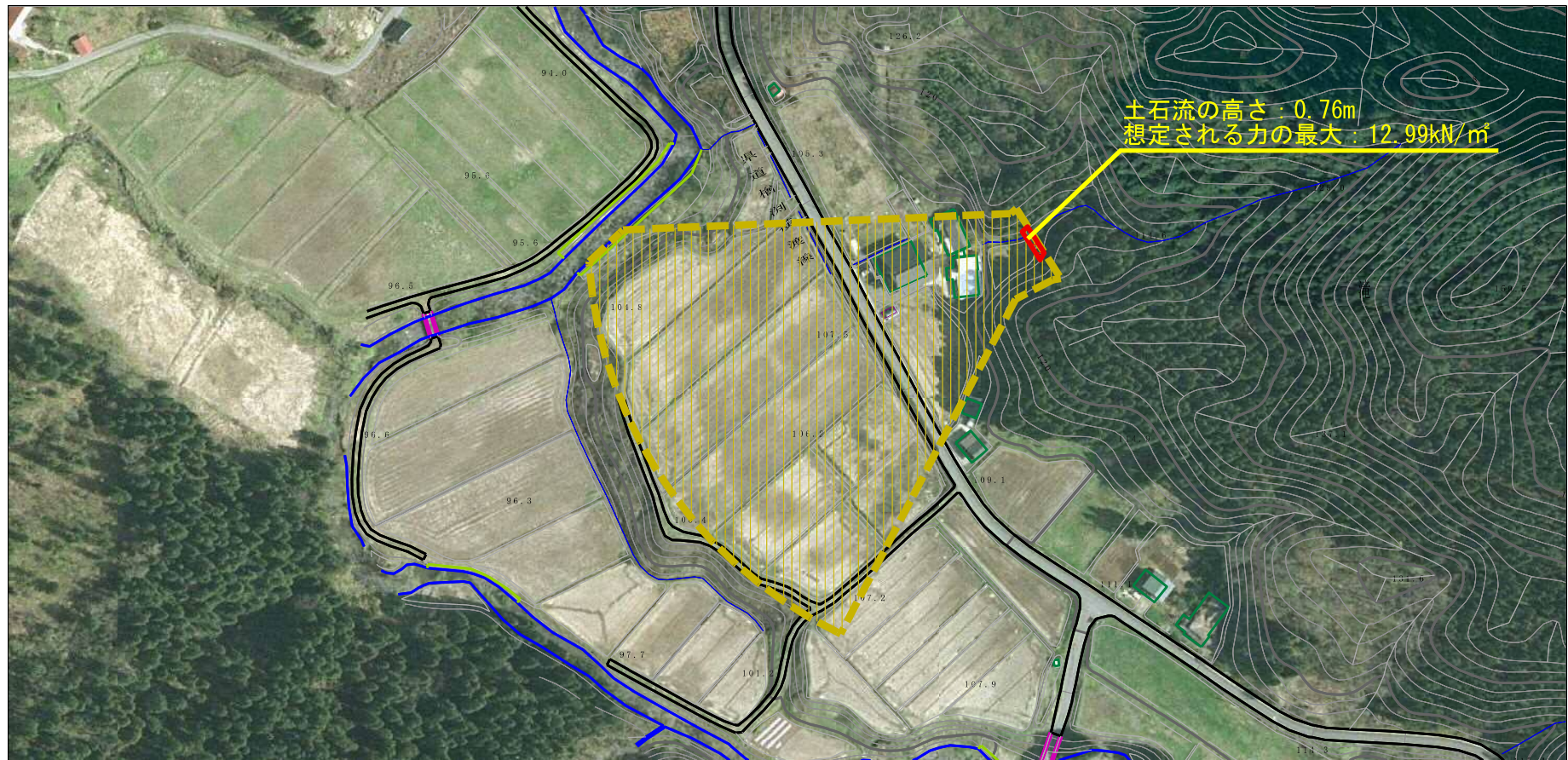
所在地

II-1954(410-II-036)






曲沢

秋田県由利本荘市滝字家ノ前

参考資料（その3）



参考資料

参考資料	土砂災害防止法施行令第二条の基準に該当する区域		 縮尺 1:2,500	自然現象の種類	土石流	溪流番号	Ⅱ-1954(410-Ⅱ-036)
	土石流の高さが1mを超える場合、土石等の移動による力が50kN/m ² を超える区域			告示番号	第341号	溪流名	曲沢
	土石流の高さが1mを超える場合、土石等の移動による力が50kN/m ² 以下の区域			告示年月日	平成30年6月29日	所在地	秋田県由利本荘市滝字家ノ前
	それ以外の区域						



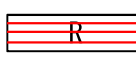
II-1954(410-II-036)/曲沢

参考資料

横断測線の区間	土石流の力 (kN/m ²)	土石流の高さ (m)	区分
0~1	12.99	0.76	R
1~2	7.89	0.57	Y
2~3	7.64	0.57	Y
3~4	7.22	0.57	Y
4~5	6.43	0.58	Y
5~6	5.13	0.60	Y
6~7	4.19	0.62	Y
7~8	3.74	0.64	Y
8~9	3.18	0.67	Y
9~10	2.63	0.72	Y
10~11	4.16	0.57	Y

横断測線の区間	土石流の力 (kN/m ²)	土石流の高さ (m)	区分

凡例

区域種別		区分
土砂災害防止法施行令第二条の基準に該当する区域 (土砂災害防止法施行第三条の基準に該当する区域を除く)		Y
土砂災害防止法施行令第二条・第三条の基準に該当する区域	土石流の高さが1mを超える場合、土石等の移動による力が50kN/m ² を超える区域	 R
	土石流の高さが1mを超える場合、土石等の移動による力が50kN/m ² を超えない区域	 R
	その他の区域	 R

※Rのみ、各区分における土石流の力(kN/m²)及び土石流の高さ(m)の最大値を赤く図示している