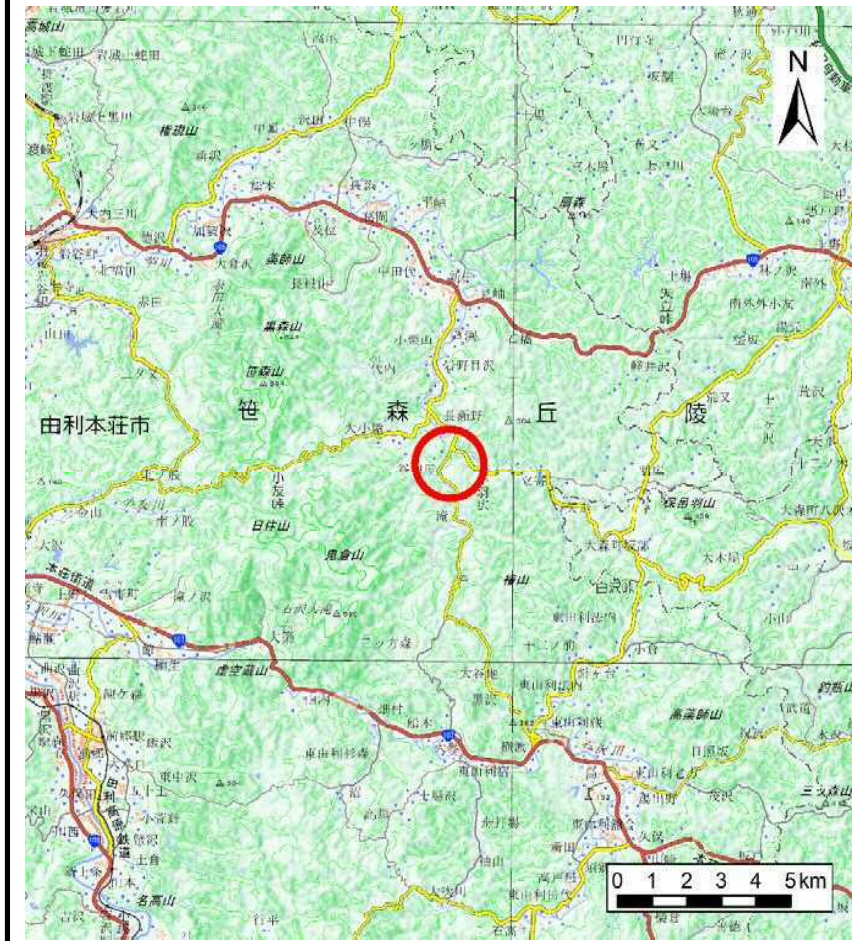
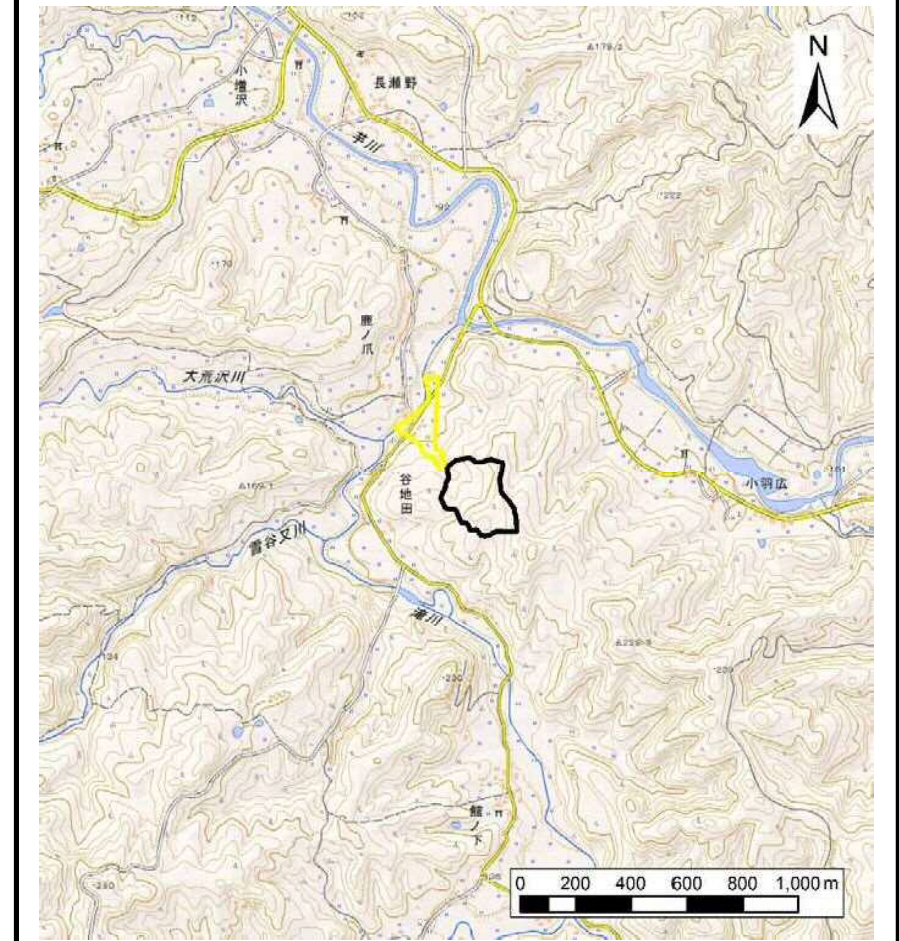


# 土砂災害警戒区域等の指定の公示に係る図書（その1）



(1/200,000)



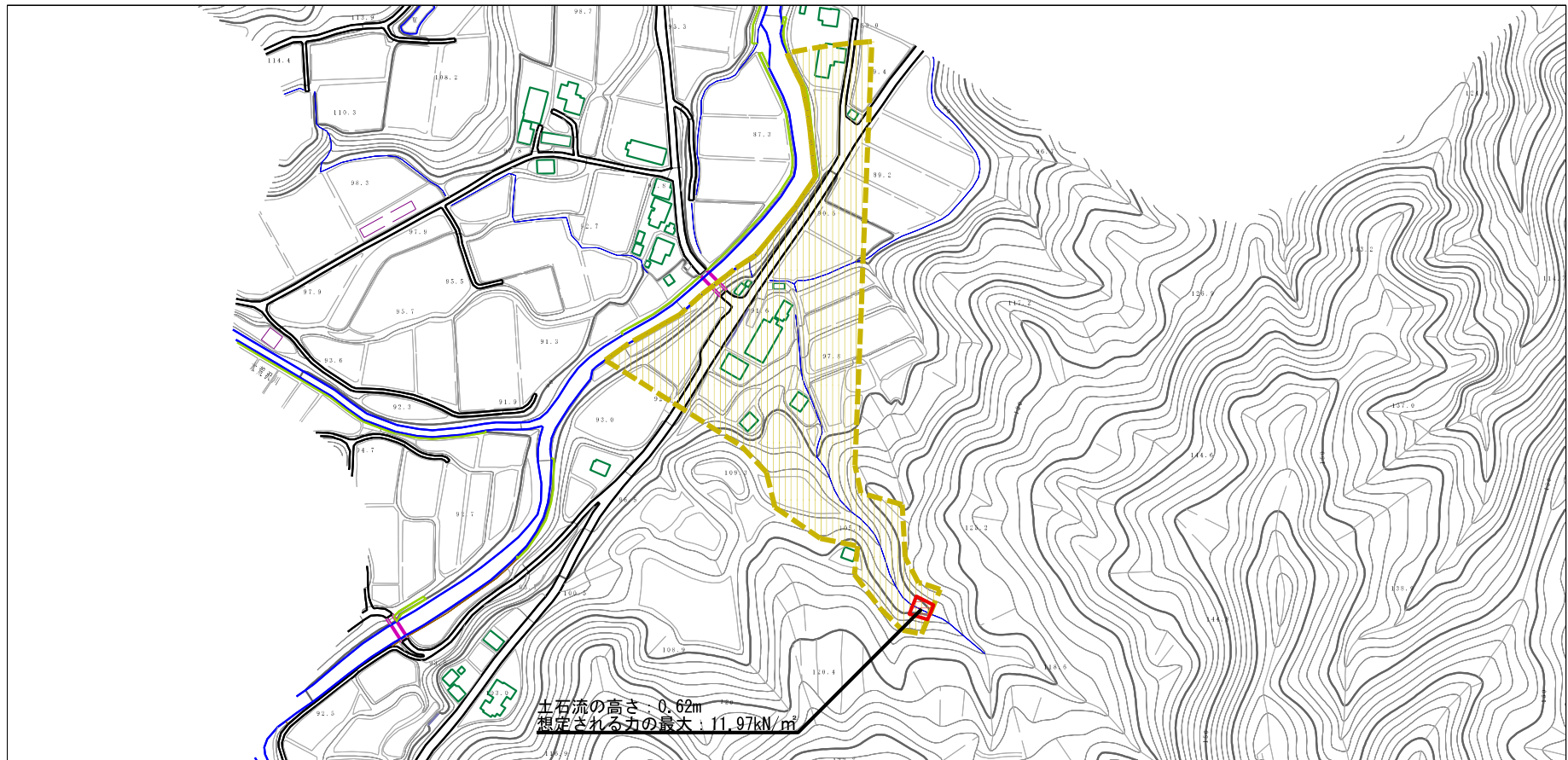
(1/25,000)

様式-1 (土)  
土砂災害警戒区域・土砂災害特別警戒区域 位置図

自然現象の種類	土石流
溪流番号	II-1955(410-II-037)
溪流名	谷地田沢
所在地	秋田県由利本荘市滝字曲沢及び家ノ前

この地図は、国土地理院長の承認を得て、同院発行の電子地形図25000及び電子地形図20万を複製したものである。(承認番号 平29情復 第1154号)

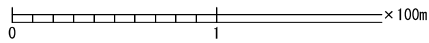
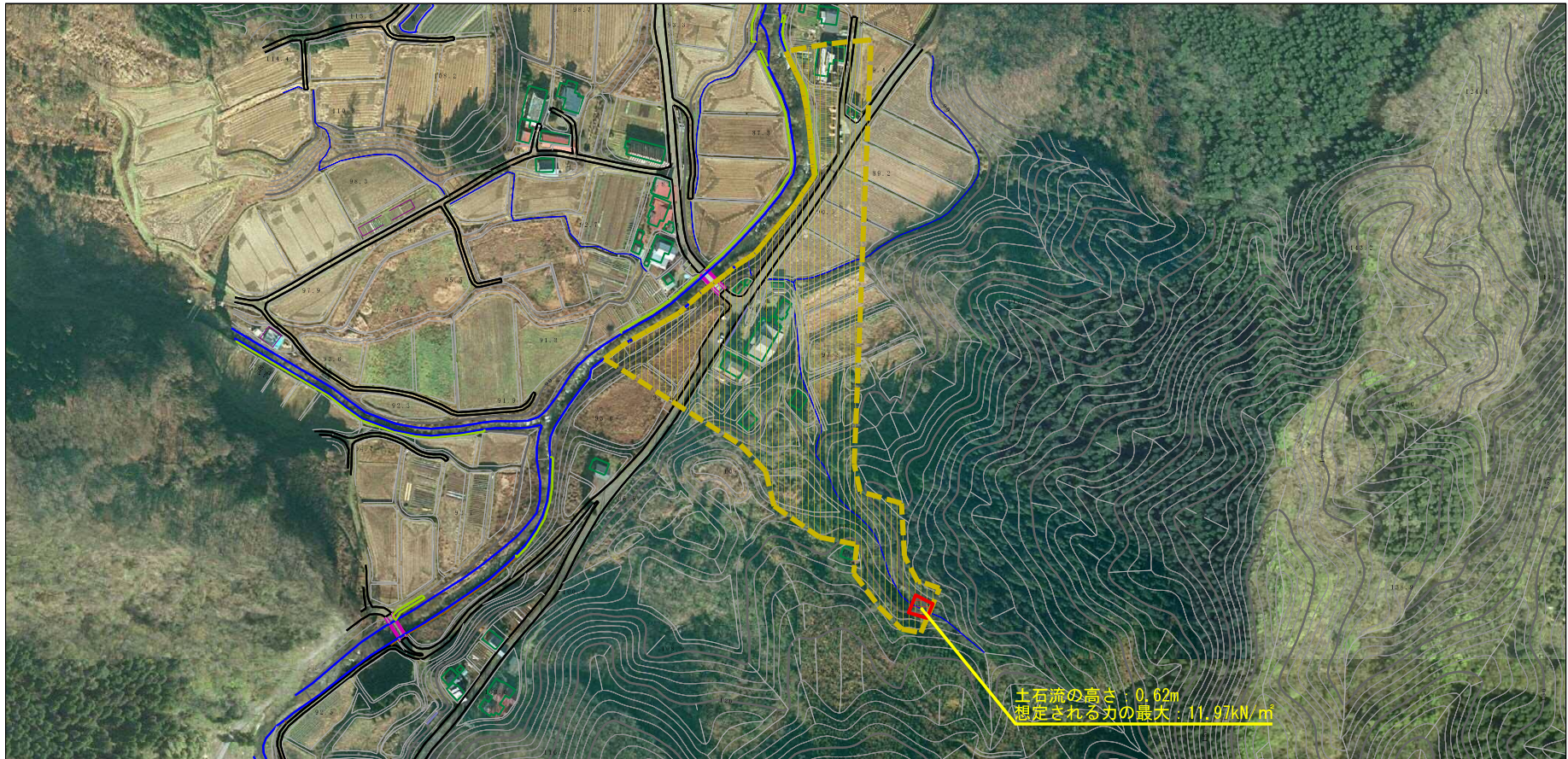
土砂災害警戒区域等の指定の公示に係る図書（その2）



様式-2 (土) 土砂災害警戒区域・土砂災害特別警戒区域 区域図	土砂災害防止法施行令第2条の基準に該当する区域		N 縮尺 1:2,500	自然現象 の種類	土石流	溪流番号	II-1955 (410-II-037)
	土砂災害防止法施行令第3条の基準に該当する区域			告示番号	第341号	溪流名	谷地田沢
	それ以外の区域			告示年月日	平成30年6月29日	所在地	秋田県由利本荘市滝宇曲沢及び家ノ前



参考資料 (その3)



参考資料		縮尺		自然現象の種類		告示番号		告示年月日	
土石災害防止法施行令第二条の基準に該当する区域		1:2,500		土石流		第341号		平成30年6月29日	
土石流の高さが1mを超える場合、土石等の移動による力が50kN/m <sup>2</sup> を超える区域		N		告示番号		第341号		平成30年6月29日	
土石流の高さが1mを超える場合、土石等の移動による力が50kN/m <sup>2</sup> 以下の区域		縮尺		告示年月日		第341号		平成30年6月29日	
それ以外の区域		1:2,500		告示年月日		第341号		平成30年6月29日	
				所在地		秋田県由利本荘市滝字曲沢及び家ノ前			

