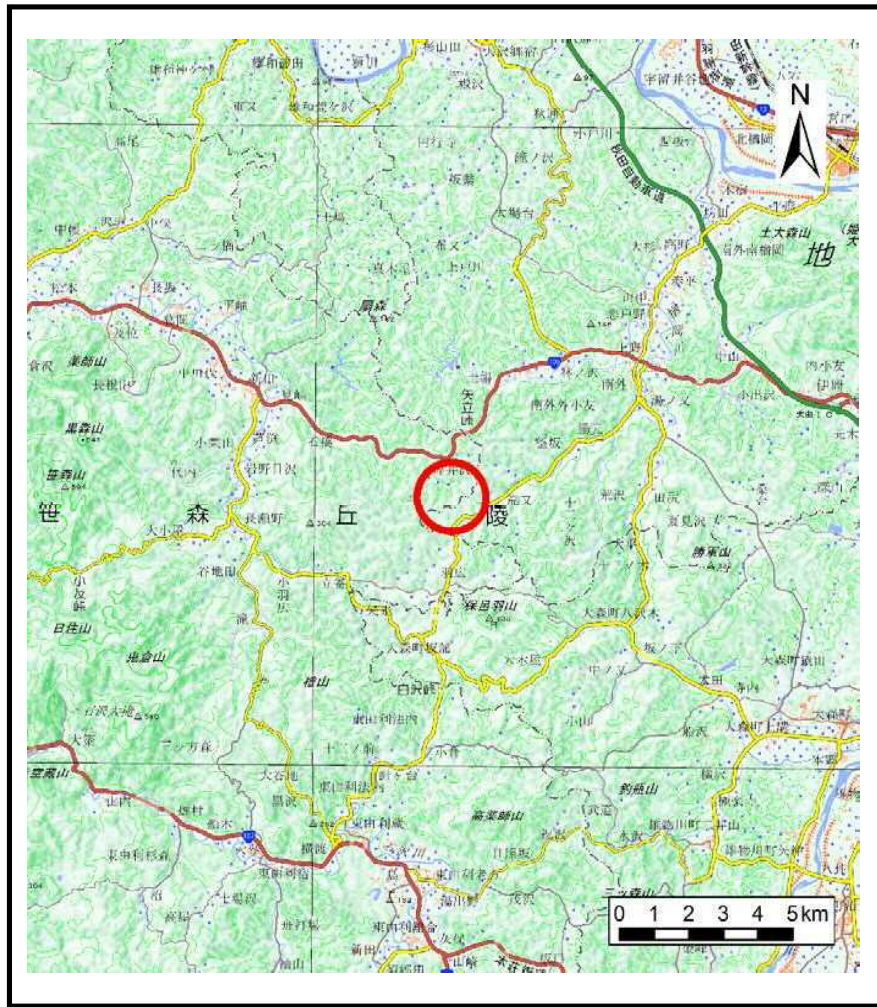
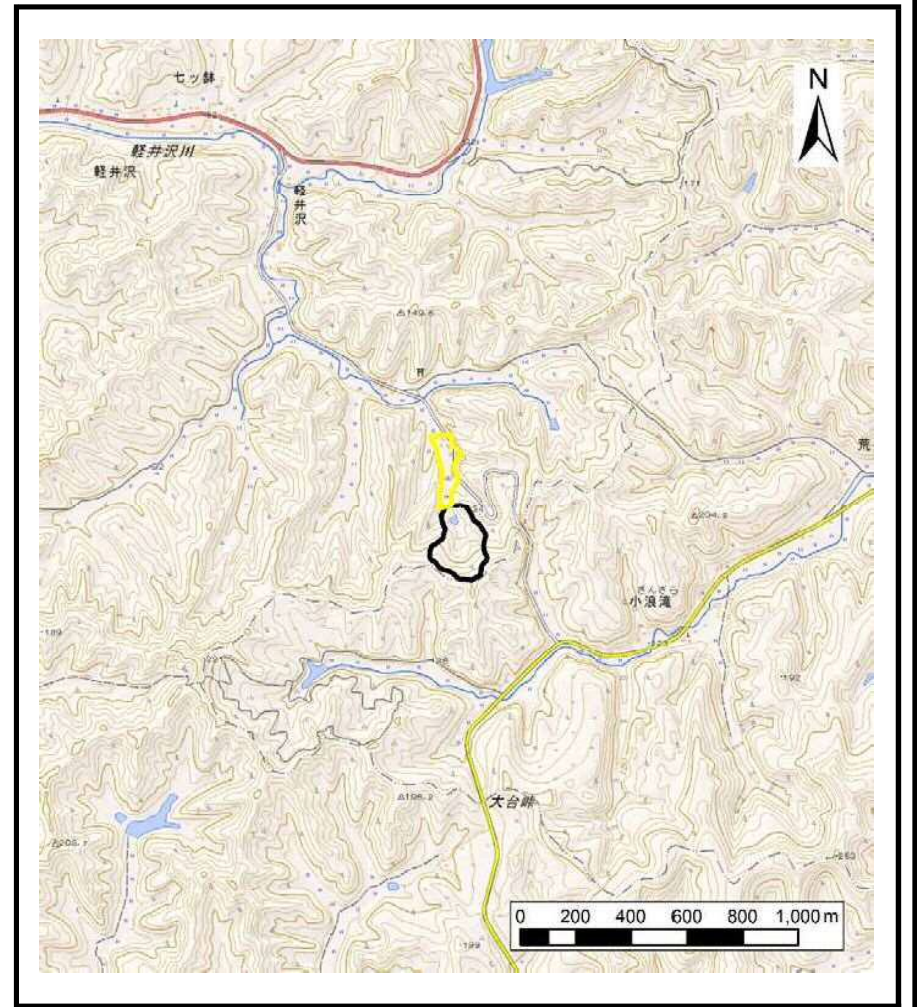


土砂災害警戒区域等の指定の公示に係る図書（その1）



(1/200,000)

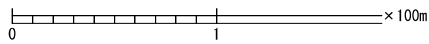
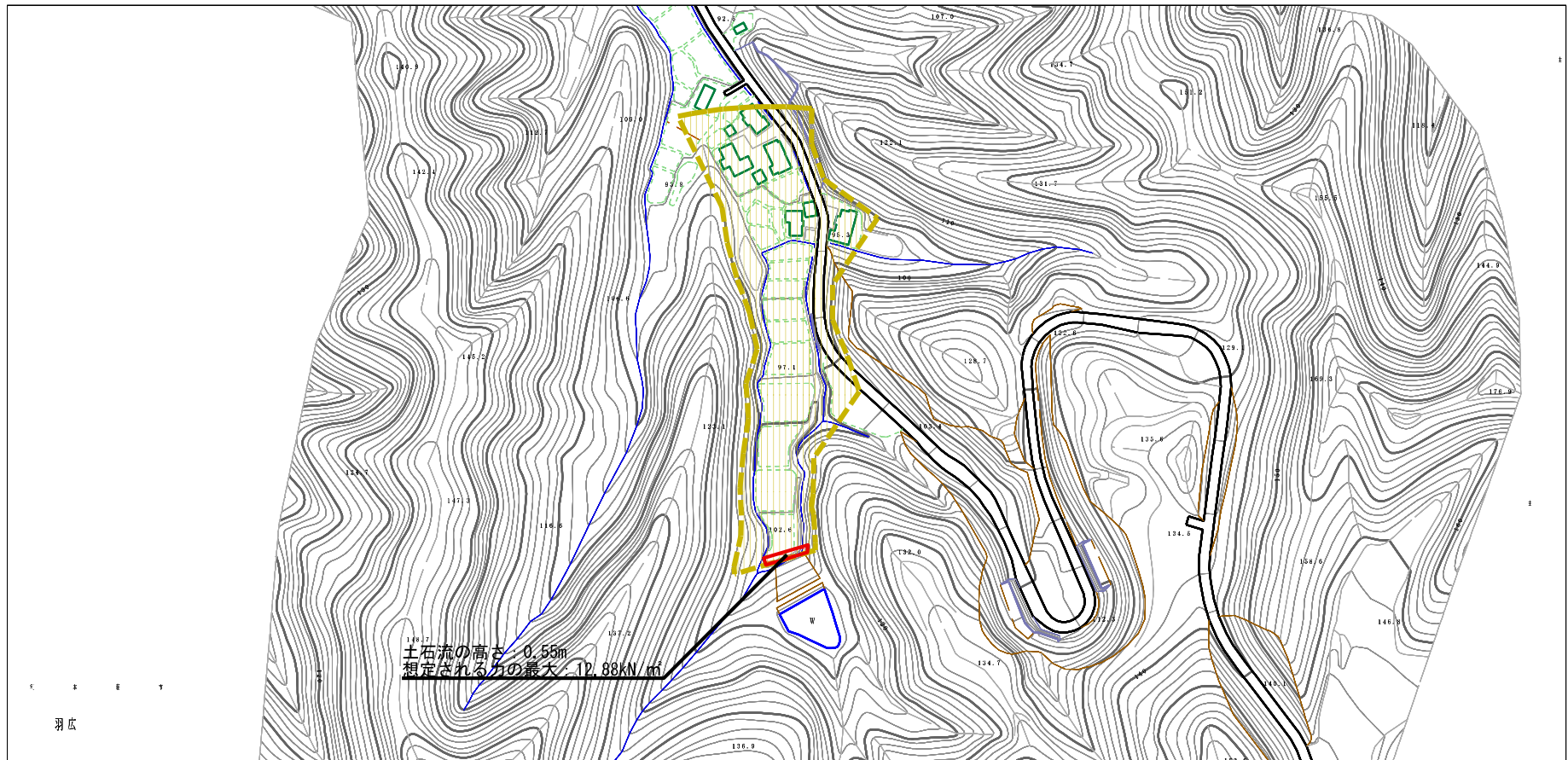


(1/25,000)

様式-1 (土) 土砂災害警戒区域・土砂災害特別警戒区域 位置図	自然現象の種類	土石流
	溪流番号	II-1973(410-II-055)
	溪流名	キリヌキ沢
	所在地	秋田県由利本荘市羽広字軽井沢

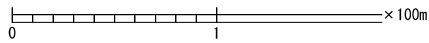
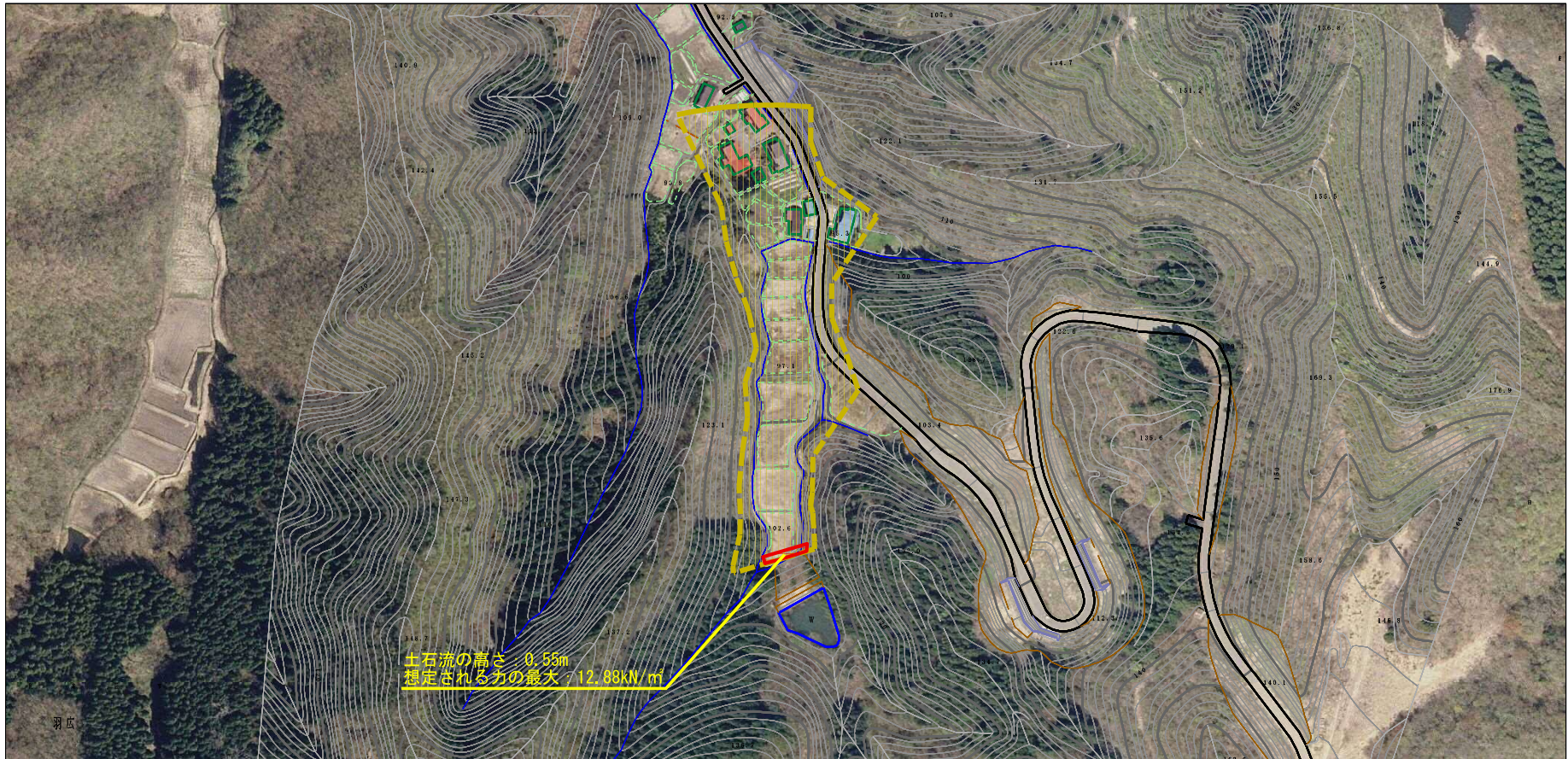
この地図は、国土地理院長の承認を得て、同院発行の電子地形図25000及び電子地形図20万を複製したものである。（承認番号 平29情復 第1154号）

土砂災害警戒区域等の指定の公示に係る図書（その2）



様式-2 (土) 土砂災害警戒区域・土砂災害特別警戒区域 区域図	土砂災害防止法施行令第2条の基準に該当する区域		縮尺 1:2,500	自然現象 の種類	土石流	溪流番号	II-1973(410-II-055)
	土砂災害防止法施行令第3条の基準に該当する区域			告示番号	第341号	溪流名	キリヌキ沢
	それ以外の区域			告示年月日	平成30年6月29日	所在地	秋田県由利本荘市羽広字軽井沢

参考資料 (その3)



参考資料	土石災害防止法施行令第2条の基準に該当する区域		N 縮尺 1:2,500	自然現象の種類	土石流	溪流番号	II-1973(410-II-055)
	土石災害防止法施行令第3条の基準に該当する区域	土石流の高さが1mを超える場合、土石等の移動による力が50kN/m ² を超える区域			告示番号	第341号	溪流名
	土石流の高さが1mを超える場合、土石等の移動による力が50kN/m ² 以下の区域		告示年月日	平成30年6月29日	所在地	秋田県由利本荘市羽広字軽井沢	
	それ以外の区域						

