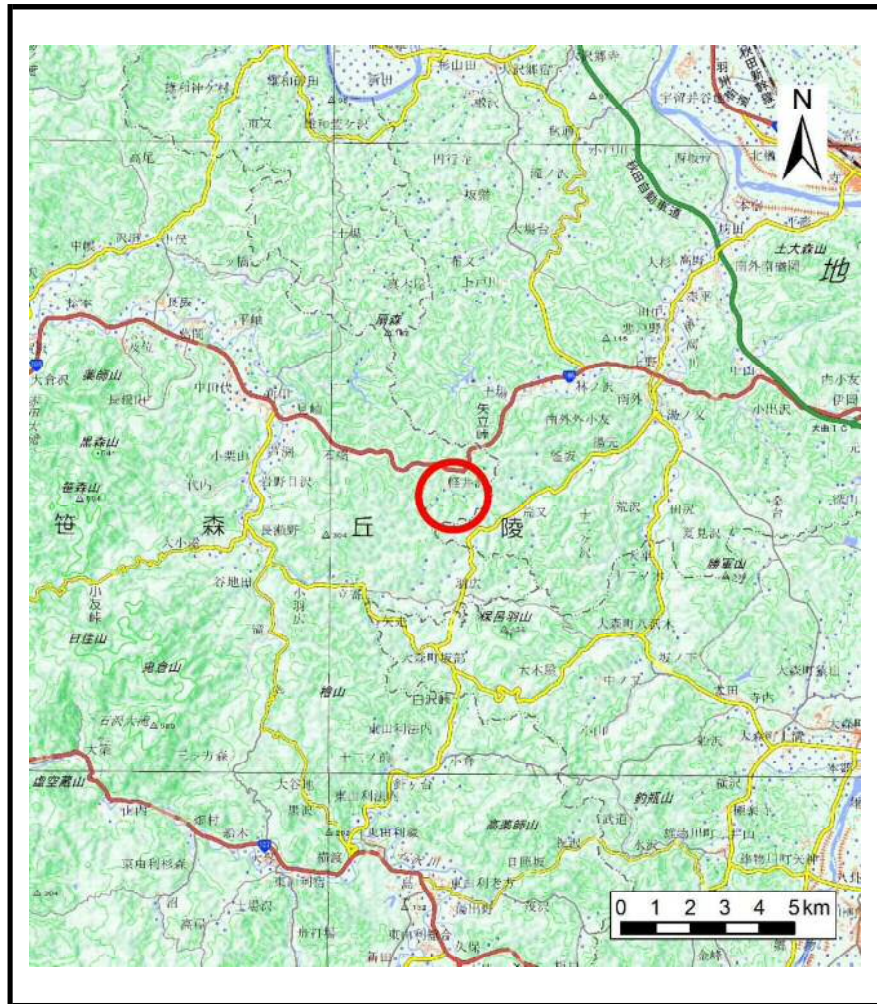
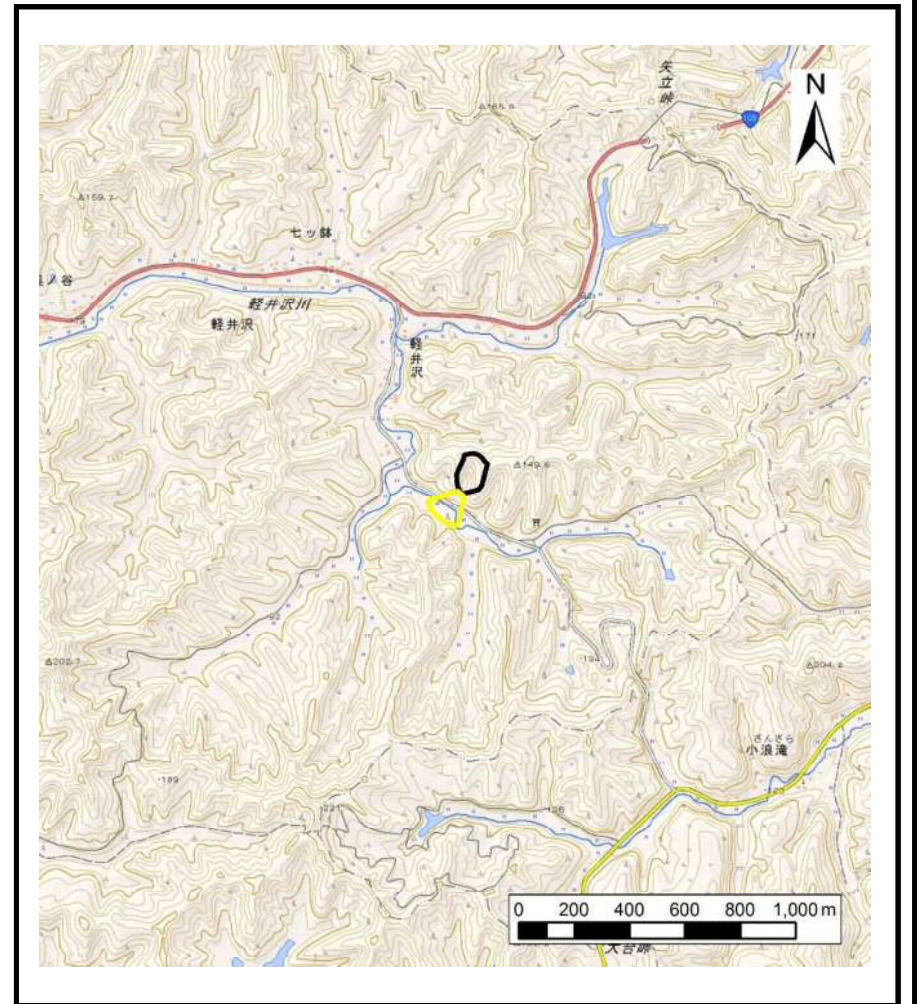


土砂災害警戒区域等の指定の公示に係る図書（その1）



(1/200,000)

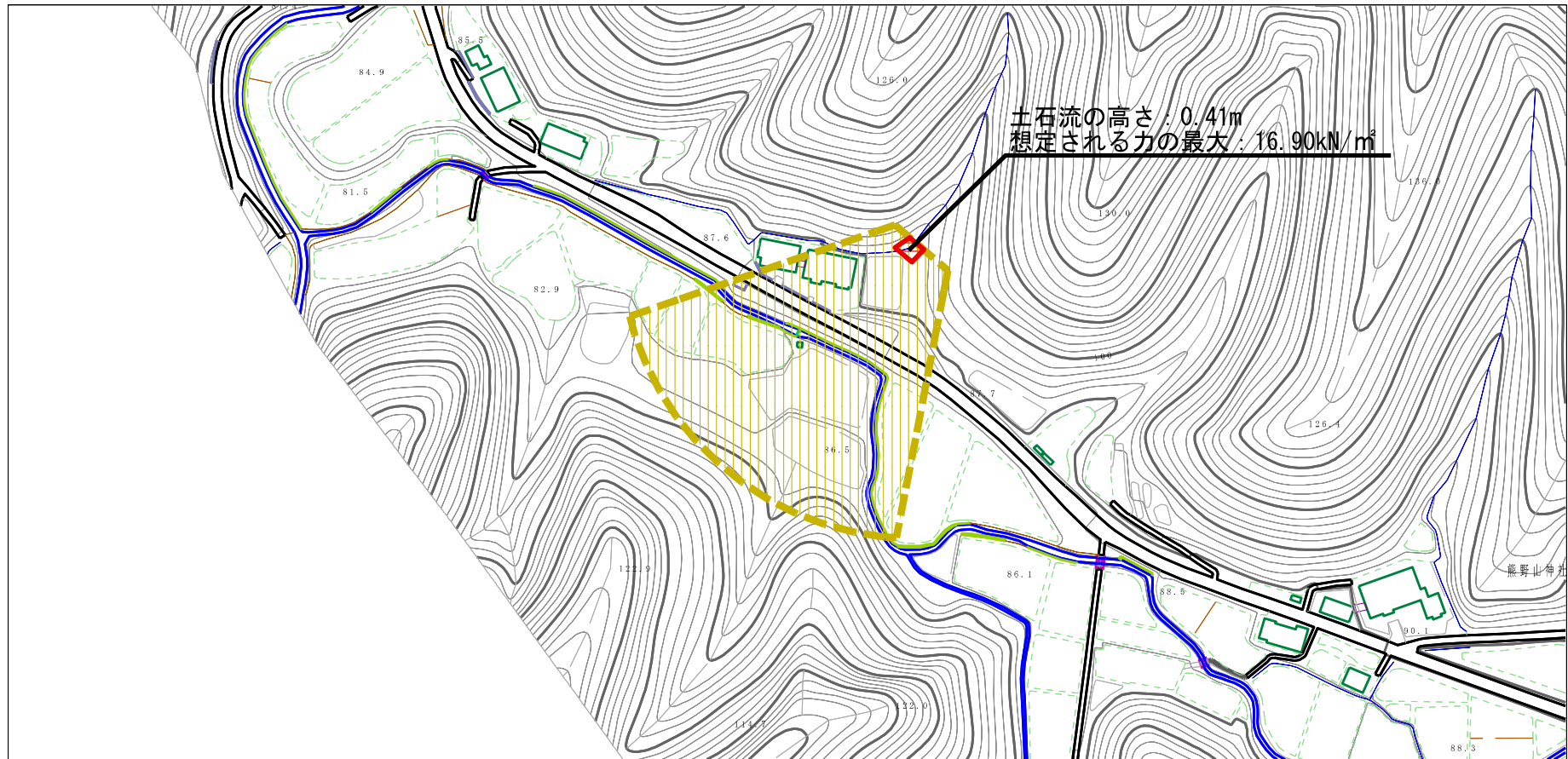


(1/25,000)

様式-1 (土) 土砂災害警戒区域・土砂災害特別警戒区域 位置図	自然現象の種類	土石流
	溪流番号	Ⅱ-1977(410-Ⅱ-059)
	溪流名	軽井沢1
	所在地	秋田県由利本荘市羽広字田取沢

この地図は、国土地理院長の承認を得て、同院発行の電子地形図25000及び電子地形図20万を複製したものである。（承認番号 平29情復 第1154号）

土砂災害警戒区域等の指定の公示に係る図書（その2）



0 1 × 100m

様式-2（土）

土砂災害警戒区域・土砂災害特別警戒区域
区域図

土砂災害防止法施行令第二条の基準に該当する区域

土石流の高さが1mを超える場合、土石等の
移動による力が50kN/m²を超える区域

土石流の高さが1mを超える場合、土石等の
移動による力が50kN/m²以下の区域

それ以外の区域



縮尺
1:2,500

自然現象
の種類

告示番号

告示年月日

土石流

第341号

平成30年6月29日

溪流番号

溪流名

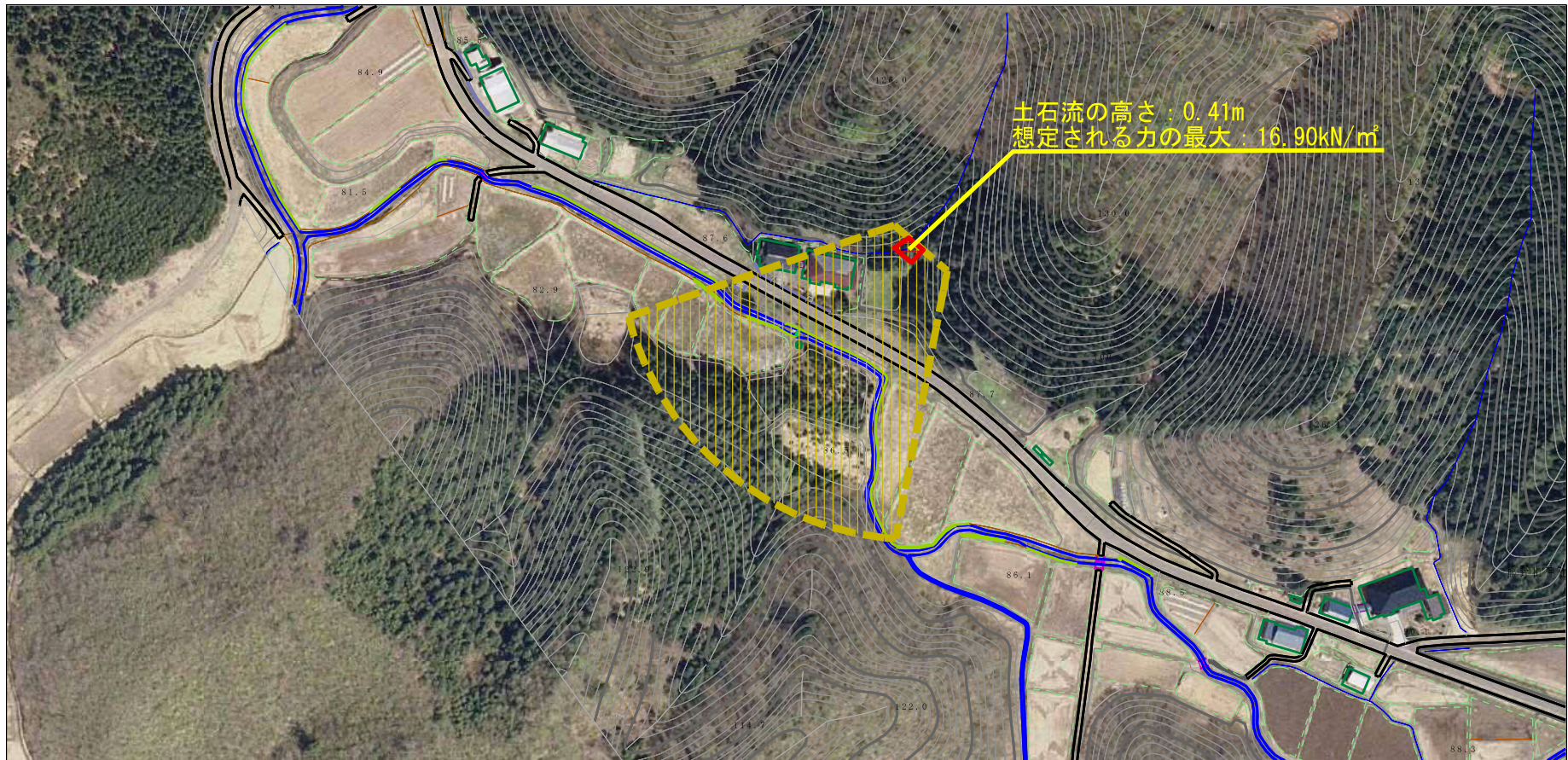
所在地

II-1977(410-II-059)

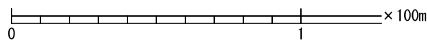
軽井沢1

秋田県由利本荘市羽広字田取沢





参考資料 (その3)



土石流の高さ : 0.41m
 想定される力の最大 : 16.90kN/m²



参考資料

土砂災害防止法施行令第二象の基準に該当する区域		N 縮尺 1:2,500	自然現象の種類	土石流	溪流番号	II-1977(410-II-059)
			告示番号	第341号	溪流名	軽井沢1
			告示年月日	平成30年6月29日	所在地	秋田県由利本荘市羽広字田取
土砂災害防止法施行令第三象の基準に該当する区域						
それ以外の区域	