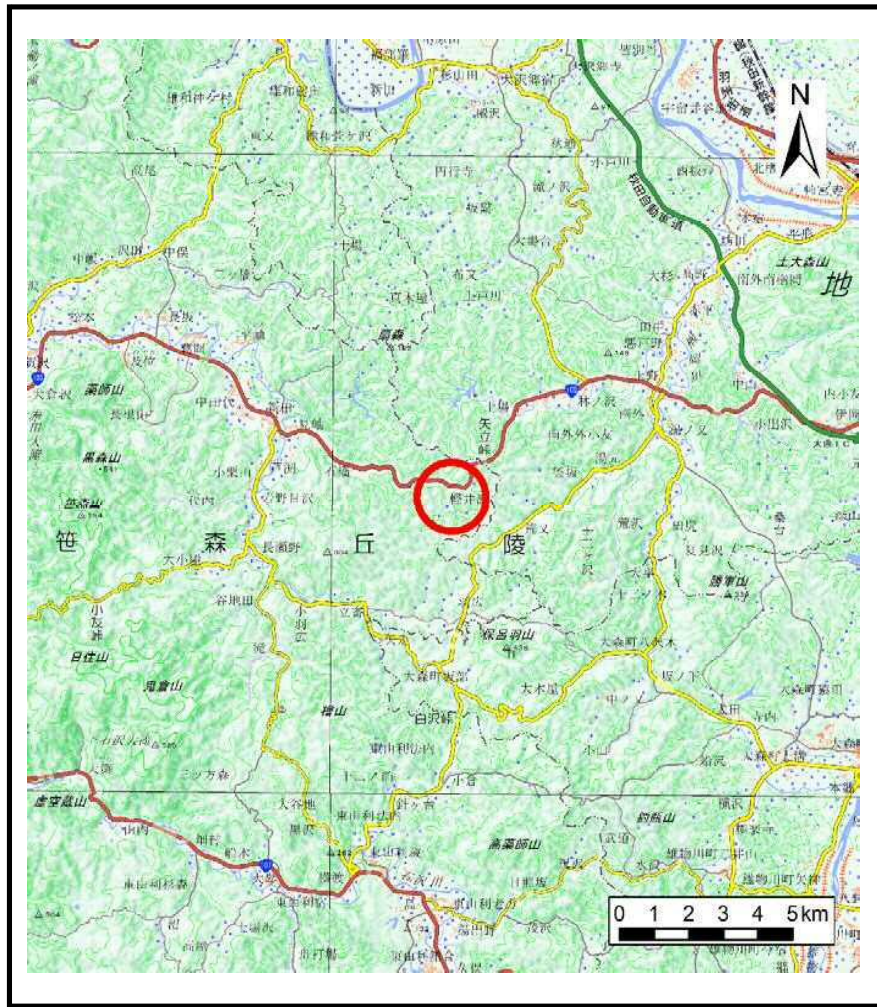
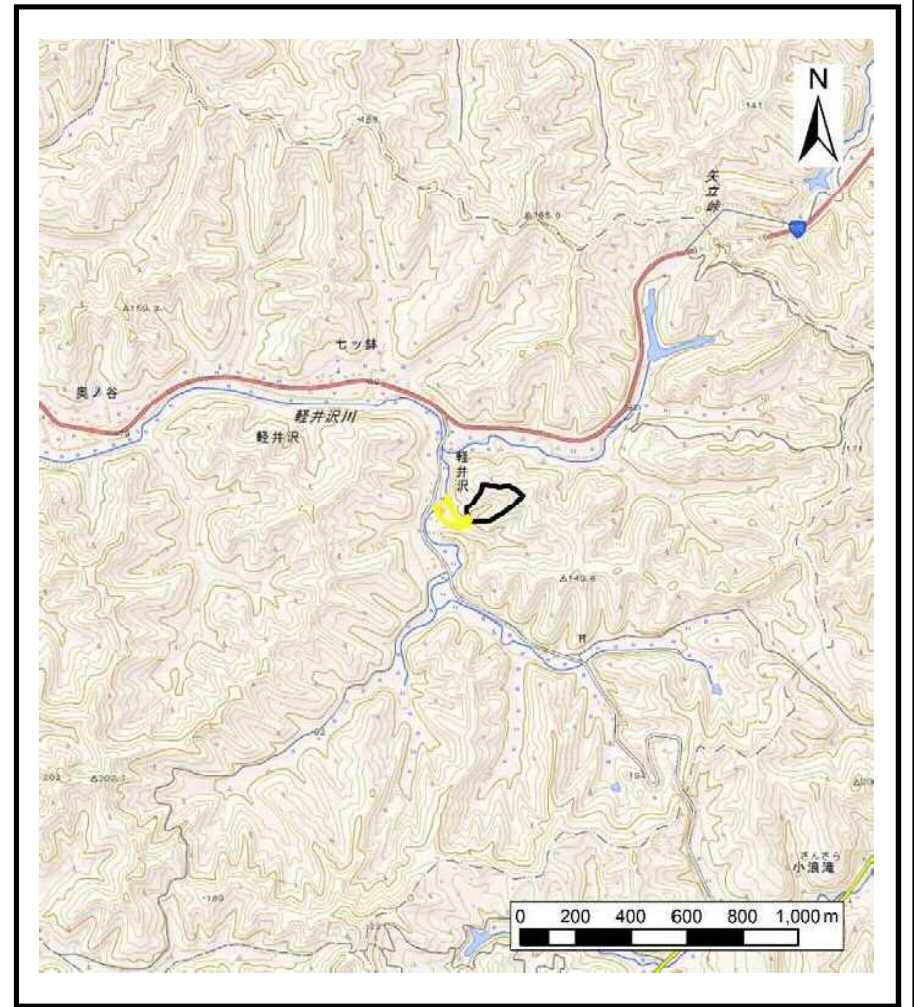


土砂災害警戒区域等の指定の公示に係る図書（その1）



(1/200,000)

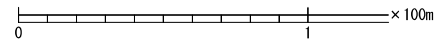
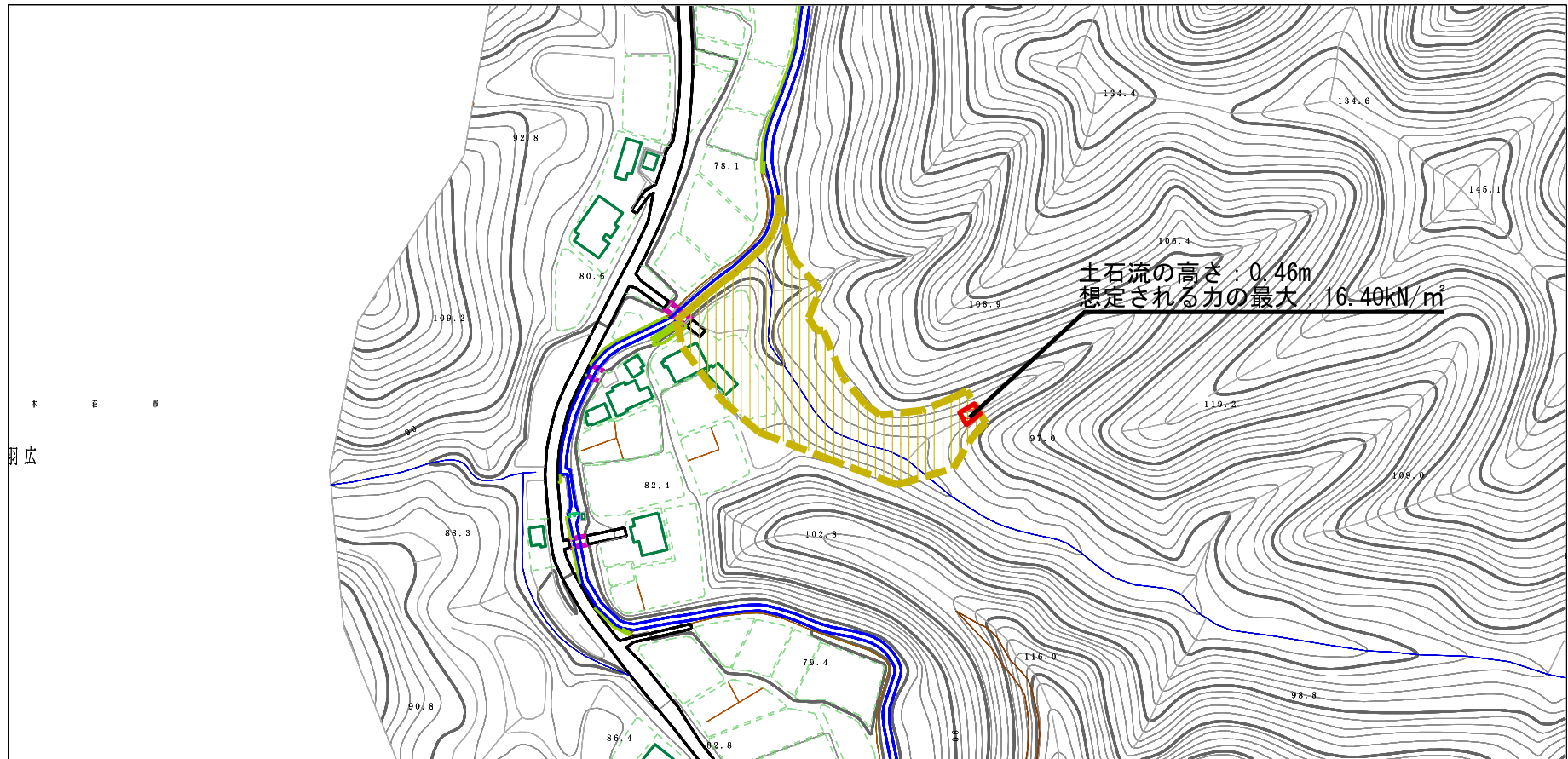


(1/25,000)

様式-1 (土) 土砂災害警戒区域・土砂災害特別警戒区域 位置図	自然現象の種類	土石流
	溪流番号	II-1978(410-II-060)
	溪流名	軽井沢2
	所在地	秋田県由利本荘市羽広字袖ノ沢及び砂子台

この地図は、国土地理院長の承認を得て、同院発行の電子地形図25000及び電子地形図20万を複製したものである。（承認番号 平29情復 第1154号）

土砂災害警戒区域等の指定の公示に係る図書（その2）



様式-2 (土)

土砂災害警戒区域・土砂災害特別警戒区域
区域図

土砂災害防止法施行令第二条の基準に該当する区域

土石流の高さが1mを超える場合、土石等の
移動による力が50kN/m²を超える区域

土石流の高さが1mを超える場合、土石等の
移動による力が50kN/m²以下の区域

それ以外の区域



縮尺
1:2,500

自然現象
の種類

土石流

告示番号

第341号

告示年月日

平成30年6月29日

溪流番号

II-1978(410-II-060)

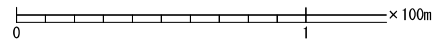
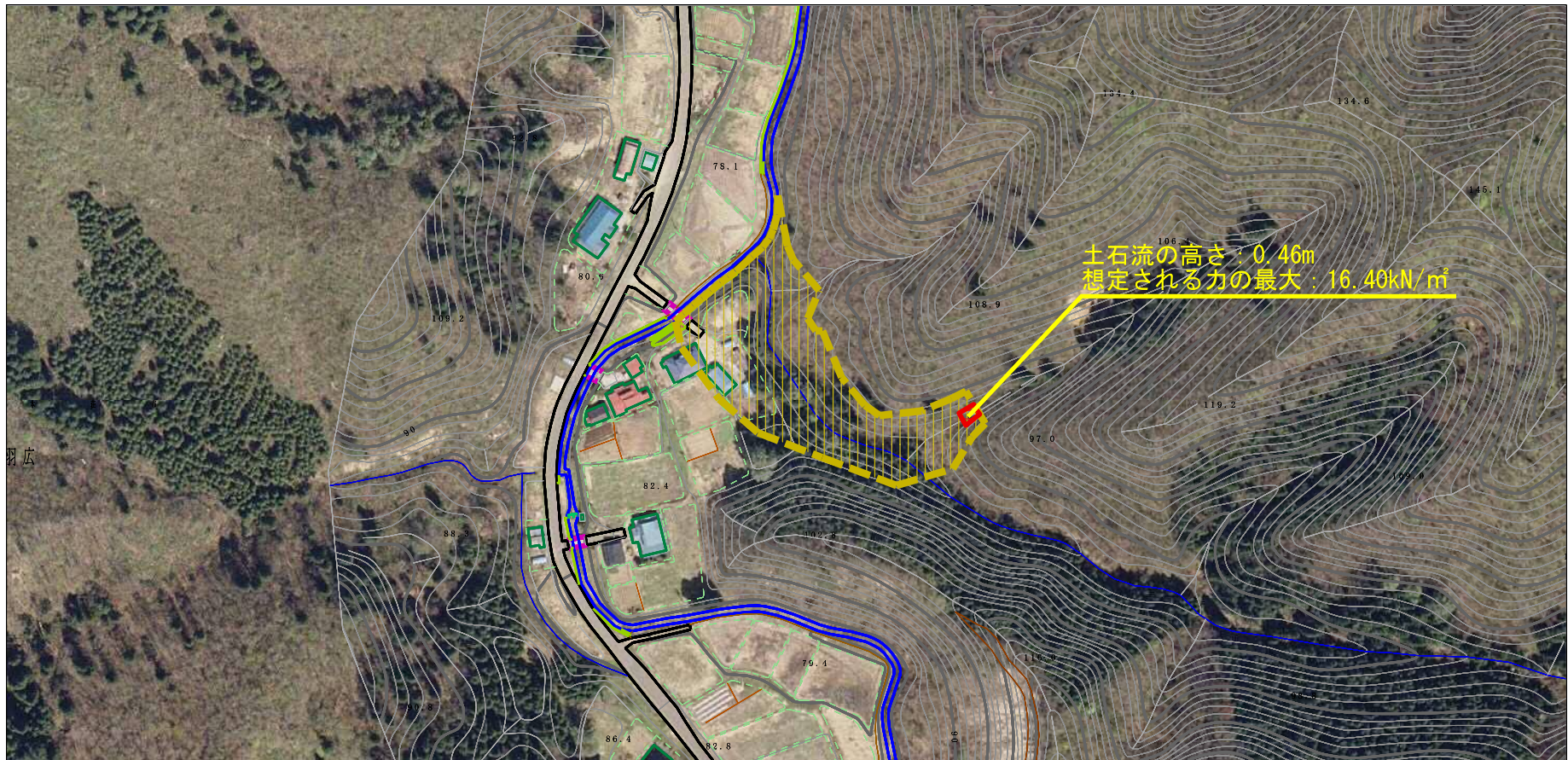
溪流名

軽井沢2

所在地

秋田県由利本荘市羽広宇袖ノ沢
及び砂子台

参考資料 (その3)



参考資料

土砂災害防止法施行令第二条の基準に該当する区域		N 縮尺 1:2,500	自然現象の種類	土石流	溪流番号	Ⅱ-1978(410-Ⅱ-060)
			告示番号	第341号	溪流名	軽井沢2
			告示年月日	平成30年6月29日	所在地	秋田県由利本荘市羽広宇袖ノ沢及び砂子台
土砂災害防止法施行令第三条の基準に該当する区域						
それ以外の区域						

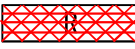

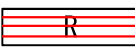
II-1978(410-II-060)/軽井沢2

参考資料

横断測線の区間	土石流の力 (kN/m ²)	土石流の高さ (m)	区分
0~1	16.40	0.46	R
1~2	6.31	0.29	Y
2~3	3.80	0.25	Y
3~4	4.17	0.33	Y
4~5	3.20	0.33	Y
5~6	2.66	0.32	Y
6~7	3.63	0.43	Y
7~8	3.24	0.41	Y
8~9	1.91	0.28	Y
9~10	2.80	0.40	Y
10~11	2.03	0.32	Y
11~12	1.36	0.31	Y
12~13	1.08	0.34	Y

横断測線の区間	土石流の力 (kN/m ²)	土石流の高さ (m)	区分

凡例

区域種別	区分	
土砂災害防止法施行令第二条の基準に該当する区域 (土砂災害防止法施行第三条の基準に該当する区域を除く)	Y	
土砂災害防止法施行令第二条・第三条の基準に該当する区域	土石流の高さが1mを超える場合、土石等の移動による力が50kN/m ² を超える区域	 R
	土石流の高さが1mを超える場合、土石等の移動による力が50kN/m ² を超えない区域	 R
	その他の区域	 R

※Rのみ、各区分における土石流の力(kN/m²)及び土石流の高さ(m)の最大値を赤く図示している