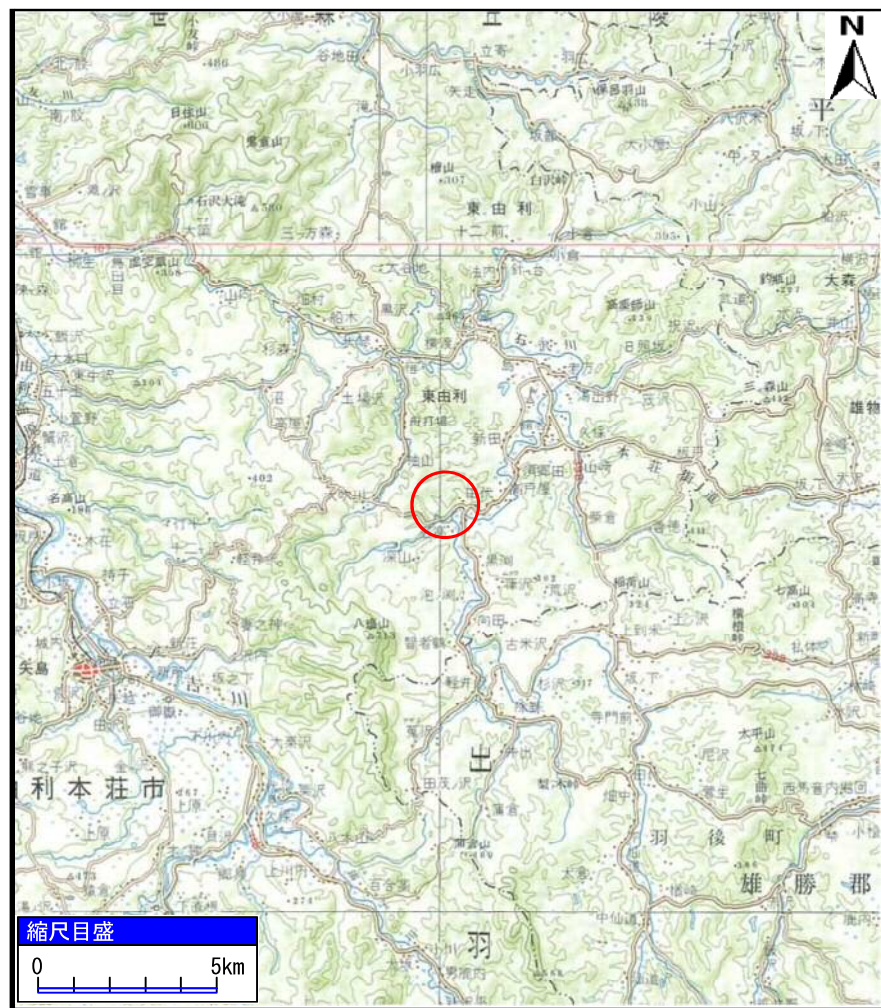
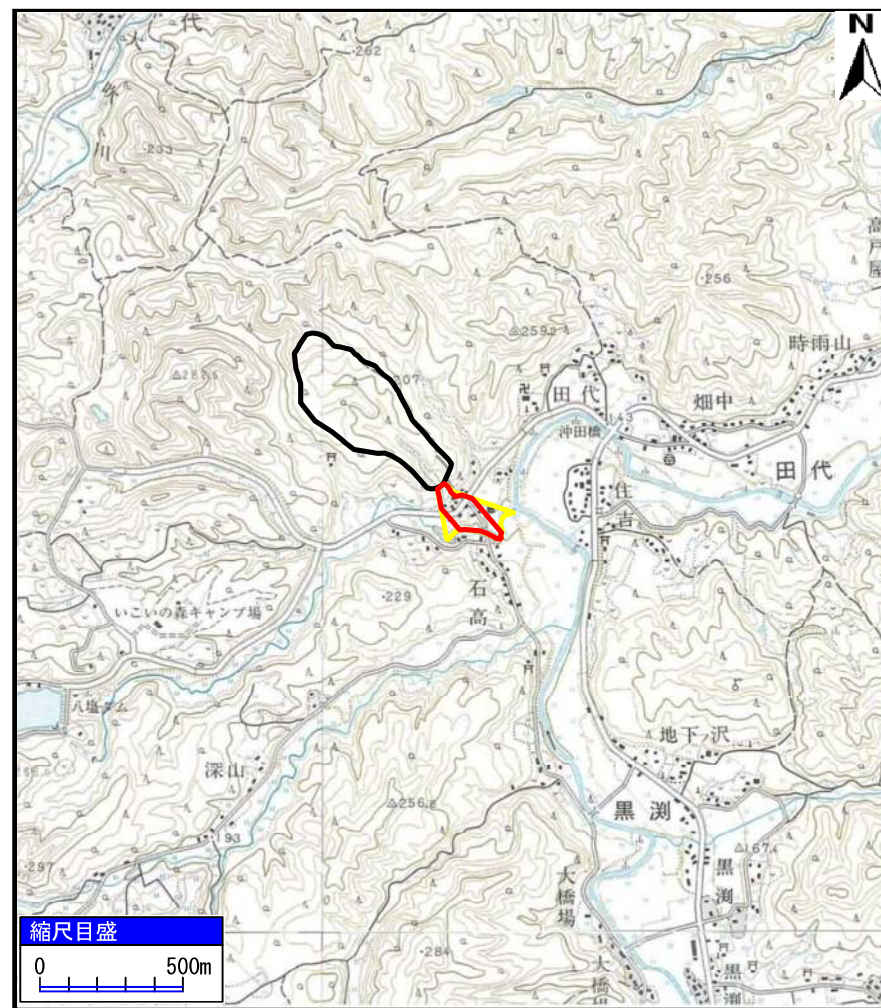


土砂災害警戒区域等の指定の公示に係る図書（その1）



(1/200,000)



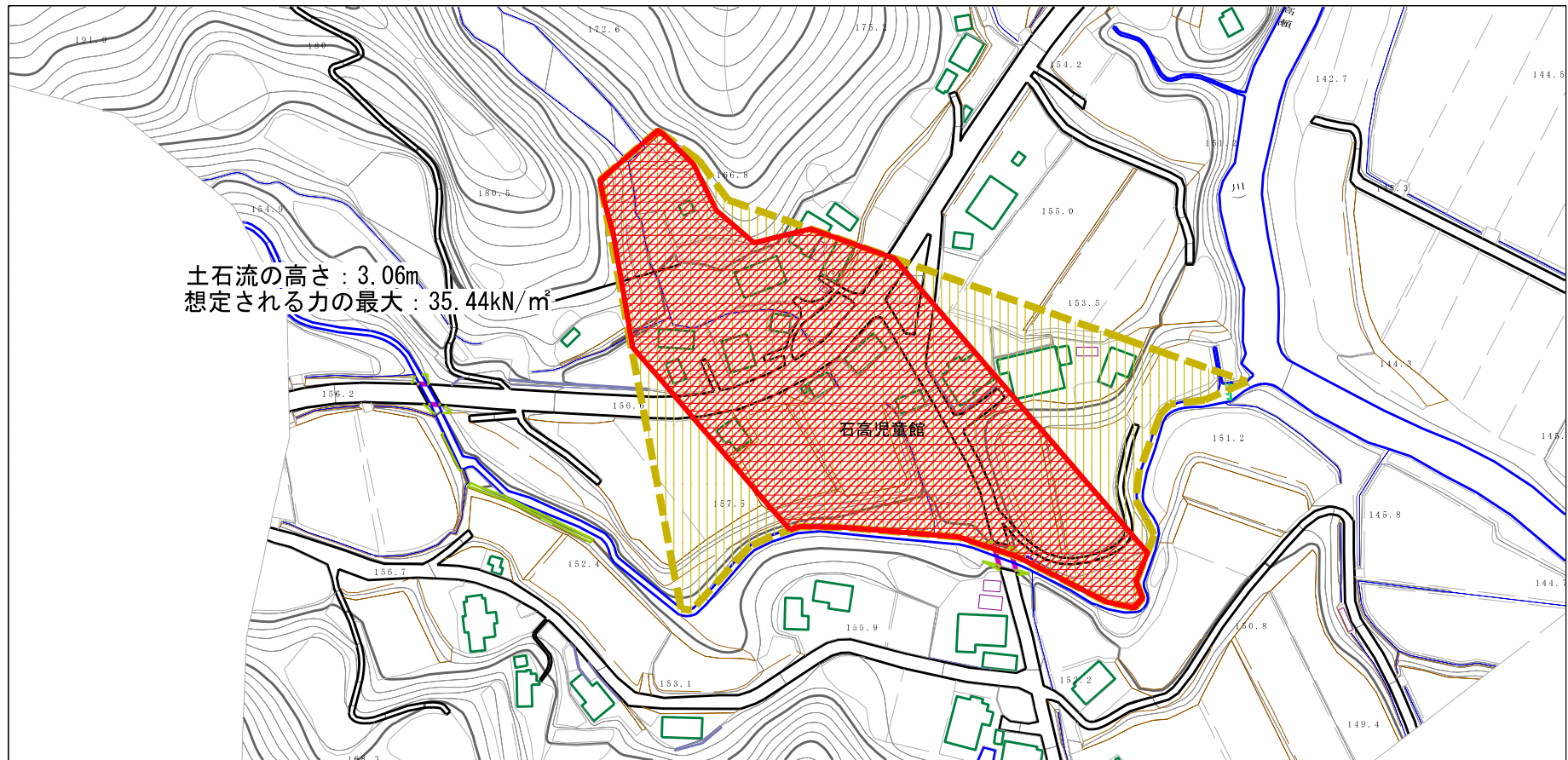
(1/25,000)

様式-1 (土)
土砂災害警戒区域・土砂災害特別警戒区域 位置図

自然現象の種類	土石流
溪流番号	I-1610 (409-I-007)
溪流名	石高沢
所在地	秋田県由利本荘市東由利田代字片符沢

この地図は、国土地理院長の承認を得て、同院発行の20万分1地勢図及び2万5千分1地形図を複製したものである。(承認番号 平29東複、第13号)

土砂災害警戒区域等の指定の公示に係る図書（その2）



0 1 ×100m

様式-2 (土)

土砂災害警戒区域・土砂災害特別警戒区域
区域図

土砂災害防止法施行令第二条の基準に該当する区域

土石流の高さが1mを超える場合、土石等の
移動による力が50kN/m²を超える区域

土石流の高さが1mを超える場合、土石等の
移動による力が50kN/m²以下の区域

それ以外の区域



縮尺
1:2,500

自然現象
の種類

告示番号

告示年月日

土石流

第341号

平成30年6月29日

溪流番号

溪流名

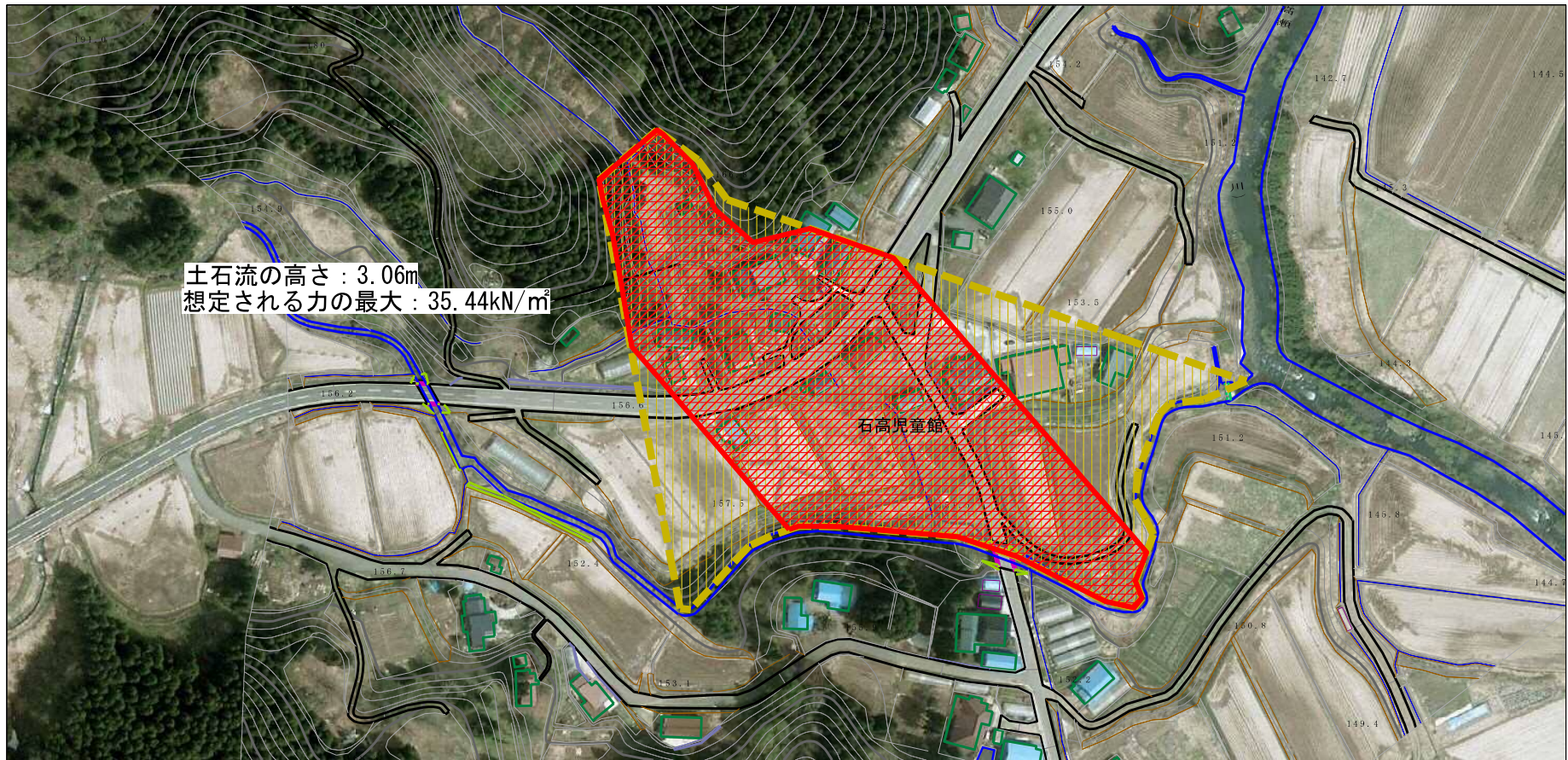
所在地

I-1610 (409-I-007)





石高沢

秋田県由利本荘市東由利
田代字片符沢

参考資料（その3）



参考資料

土砂災害防止法施行令第二条の基準に該当する区域		
土砂災害防止法施行令第三条の基準に該当する区域	土石流の高さが1mを超える場合、土石等の移動による力が50kN/mを超える区域	
	土石流の高さが1mを超える場合、土石等の移動による力が50kN/m以下の区域	
	それ以外の区域	

N
縮尺
1:2,500

自然現象の種類	土石流	溪流番号	I-1610 (409-I-007)
告示番号	第341号	溪流名	石高沢
告示年月日	平成30年6月29日	所在地	秋田県由利本荘市東由利田代字片符沢



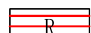
I-1610 (409-I-007)/石高沢

参考資料

横断測線の区間	土石流の力 (kN/m ²)	土石流の高さ (m)	区分
0~1	35.44	3.06	R
1~2	29.65	2.83	R
2~3	17.33	1.78	R
3~4	17.91	1.75	R
4~5	17.75	1.76	R
5~6	15.50	1.85	R
6~7	17.16	1.76	R
7~8	15.87	1.83	R
8~9	15.93	1.83	R
9~10	18.67	1.69	R
10~11	18.33	1.70	R
11~12	18.39	1.70	R
12~13	18.66	1.69	R
13~14	16.02	1.82	R
14~15	14.57	1.89	R
15~16	11.16	2.05	R
16~17	8.18	2.31	R
17~18	6.55	2.54	R

横断測線の区間	土石流の力 (kN/m ²)	土石流の高さ (m)	区分

凡例

区域種別		区分
土砂災害防止法施行令第二条の基準に該当する区域 (土砂災害防止法施行令第三条の基準に該当する区域を除く)		Y
土砂災害防止法施行令第二条・第三条の基準に該当する区域	土石流の高さが1 mを超える場合、土石等の移動による力が50kN/m ² を超える区域	
	土石流の高さが1 mを超える場合、土石等の移動による力が50kN/m ² を超えない区域	
	その他の区域	

※ Rのみ、各区分における土石流の力(kN/m²)及び土石流の高さ(m)の最大値を赤く図示している