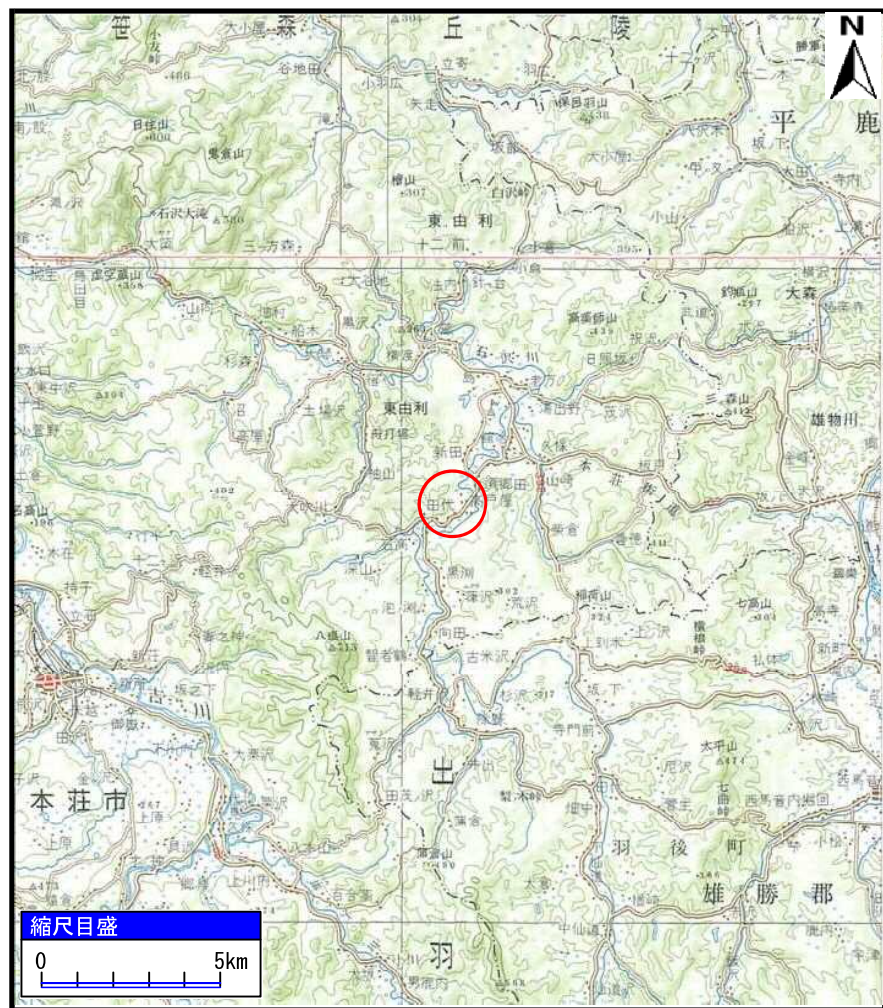
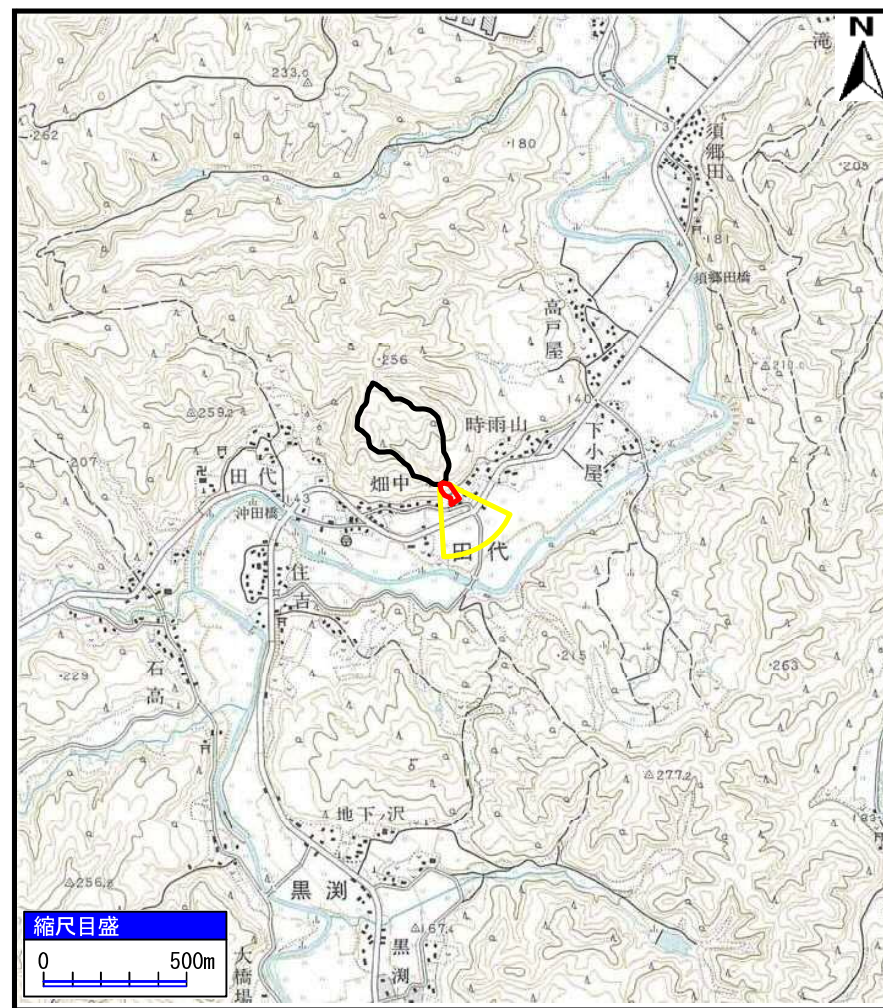


土砂災害警戒区域等の指定の公示に係る図書（その1）



(1/200,000)



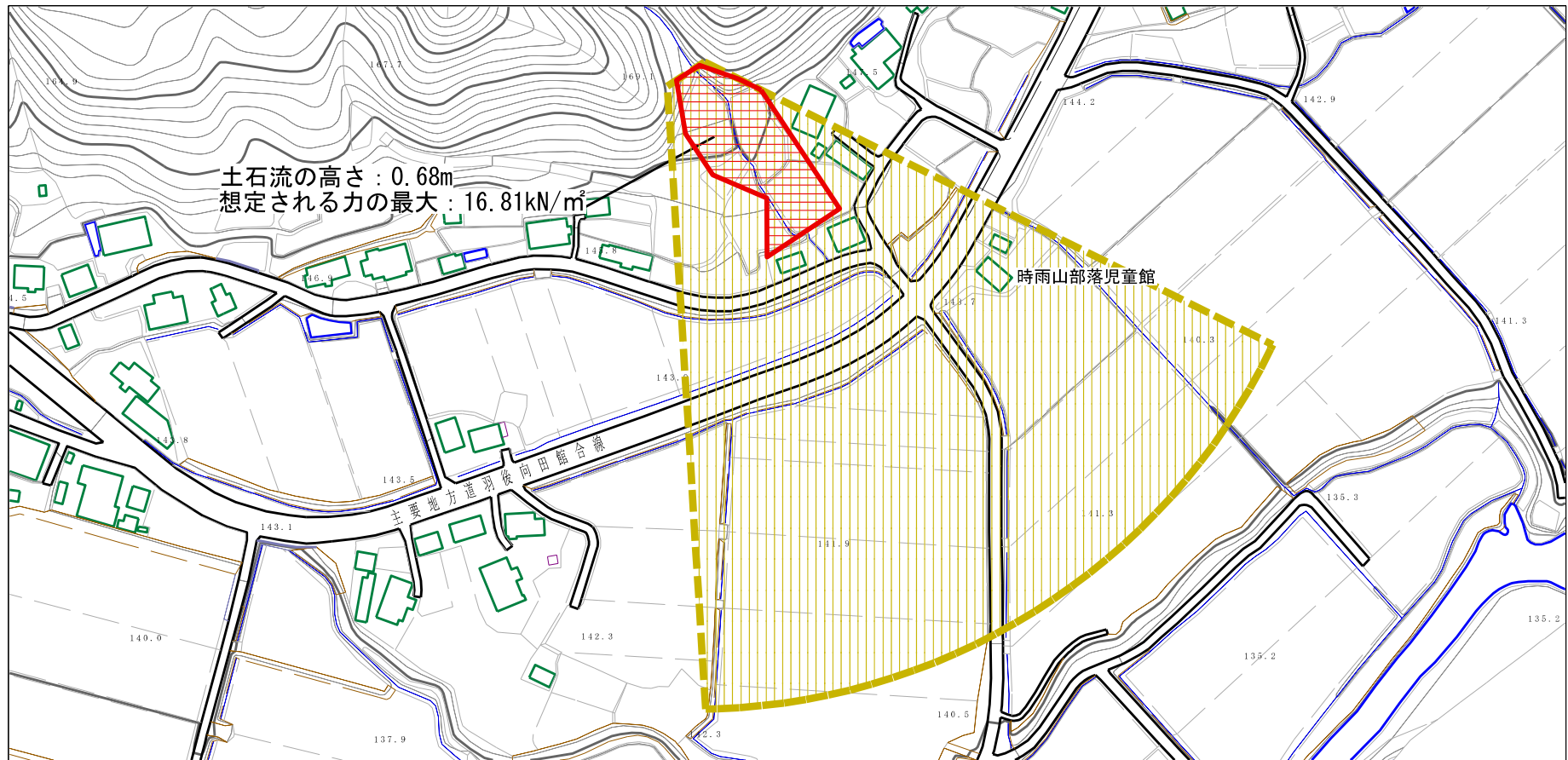
(1/25,000)

様式－1（土）
土砂災害警戒区域・土砂災害特別警戒区域 位置図

自然現象の種類	土石流
溪流番号	I-1613 (409-I-010)
溪流名	畑中沢2
所在地	秋田県由利本荘市東由利田代字畑中及び時雨山

この地図は、国土地理院長の承認を得て、同院発行の20万分1地勢図及び2万5千分1地形図を複製したものである。（承認番号 平29東複、第13号）

土石災害警戒区域等の指定の公示に係る図書（その2）



様式-2 (土)

土石災害警戒区域・土石災害特別警戒区域
区域図

土石災害防止法施行令第二条の基準に該当する区域

土石流の高さが1mを超える場合、土石等の
移動による力が50kN/m²を超える区域

土石流の高さが1mを超える場合、土石等の
移動による力が50kN/m²以下の区域

それ以外の区域



縮尺
1:2,500

自然現象
の種類

土石流

溪流番号

I-1613 (409-I-010)

告示番号

第341号

溪流名

畑中沢2

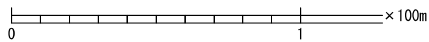
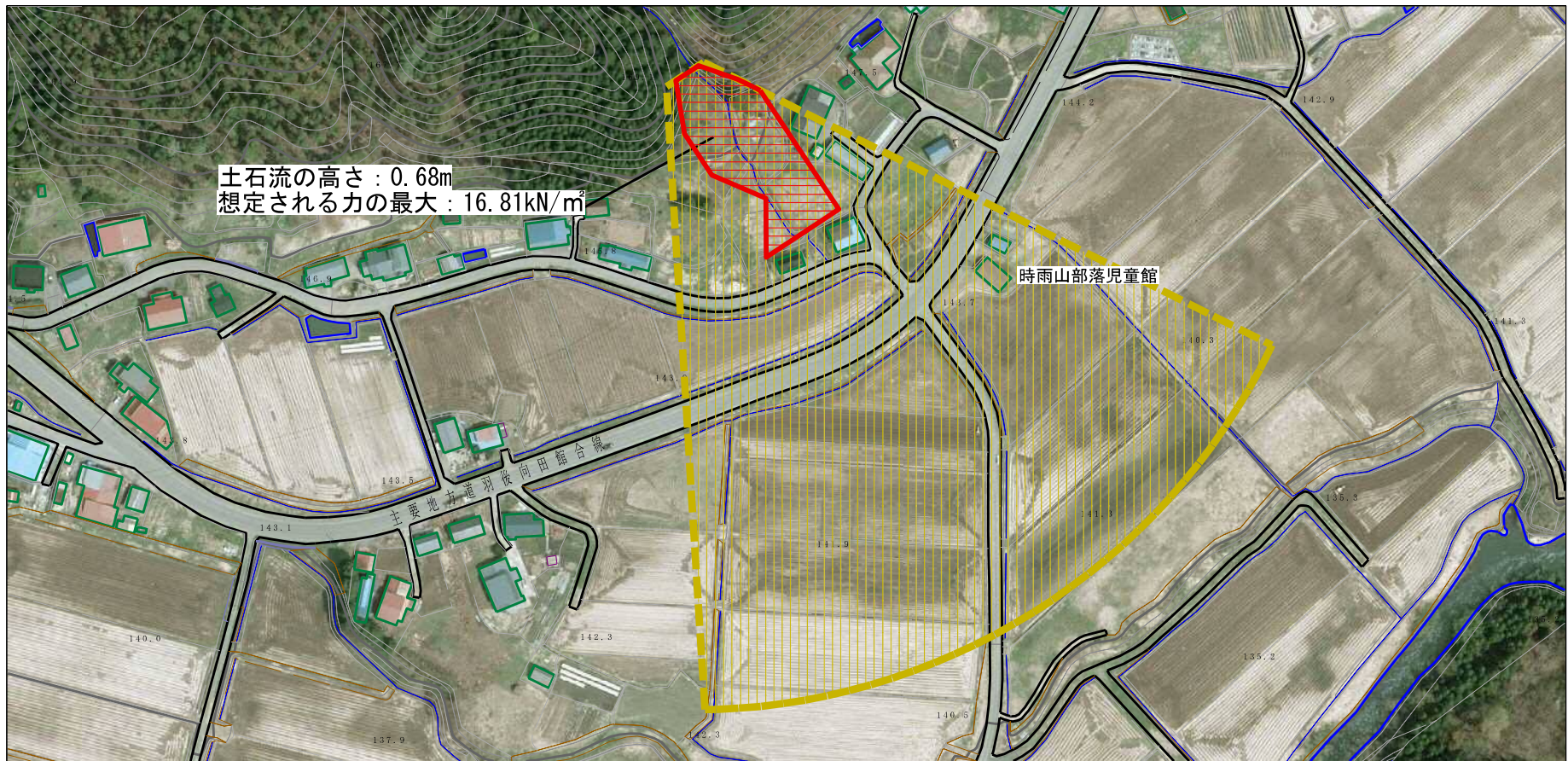
告示年月日

平成30年6月29日

所在地

秋田県由利本荘市東由利
田代字畑中及び時雨山

参考資料 (その3)



参考資料

土砂災害防止法施行令第二条の基準に該当する区域

土石流の高さが1mを超える場合、土石等の移動による力が50kN/mを超える区域

土石流の高さが1mを超える場合、土石等の移動による力が50kN/m以下の区域

それ以外の区域



縮尺
1:2,500

自然現象
の種類

告示番号

告示年月日

土石流

第341号

平成30年6月29日

溪流番号

溪流名

所在地

I-1613 (409-I-010)

畑中沢2

秋田県由利本荘市東由利
田代字畑中及び時雨山

I-1613 (409-I-010)/畑中沢2

参考資料

横断測線の区間	土石流の力 (kN/m ²)	土石流の高さ (m)	区分
0~1	16.81	0.68	R
1~2	13.42	0.65	R
2~3	13.51	0.65	R
3~4	11.23	0.63	R
4~5	9.59	0.63	Y
5~6	8.70	0.63	Y
6~7	8.26	0.63	Y
7~8	6.70	0.64	Y
8~9	5.91	0.66	Y
9~10	4.93	0.68	Y
10~11	4.17	0.71	Y
11~12	3.83	0.73	Y
12~13	2.53	0.84	Y
13~14	1.99	0.93	Y

横断測線の区間	土石流の力 (kN/m ²)	土石流の高さ (m)	区分

凡例

区域種別		区分
土砂災害防止法施行令第二条の基準に該当する区域 (土砂災害防止法施行令第三条の基準に該当する区域を除く)		Y
土砂災害防止法施行令第二条・第三条の基準に該当する区域	土石流の高さが1 mを超える場合、土石等の移動による力が50kN/m ² を超える区域	
	土石流の高さが1 mを超える場合、土石等の移動による力が50kN/m ² を超えない区域	
	その他の区域	

※ Rのみ、各区分における土石流の力(kN/m²)及び土石流の高さ(m)の最大値を赤く図示している