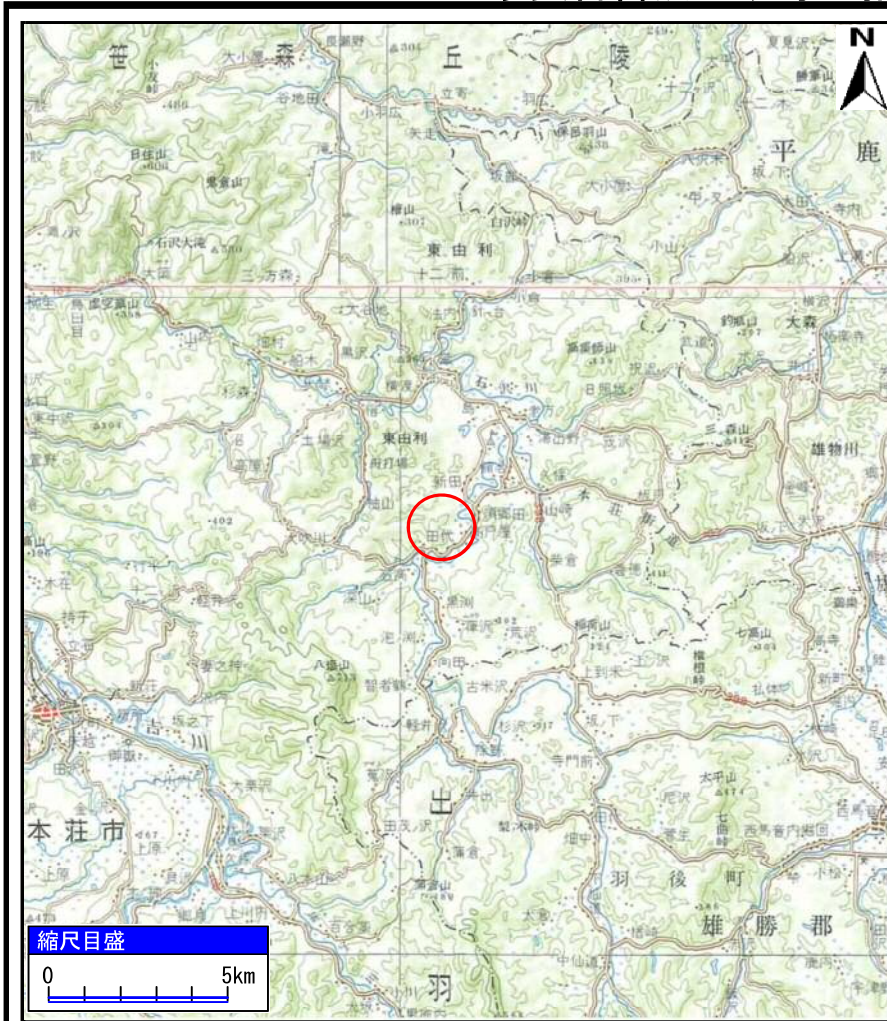
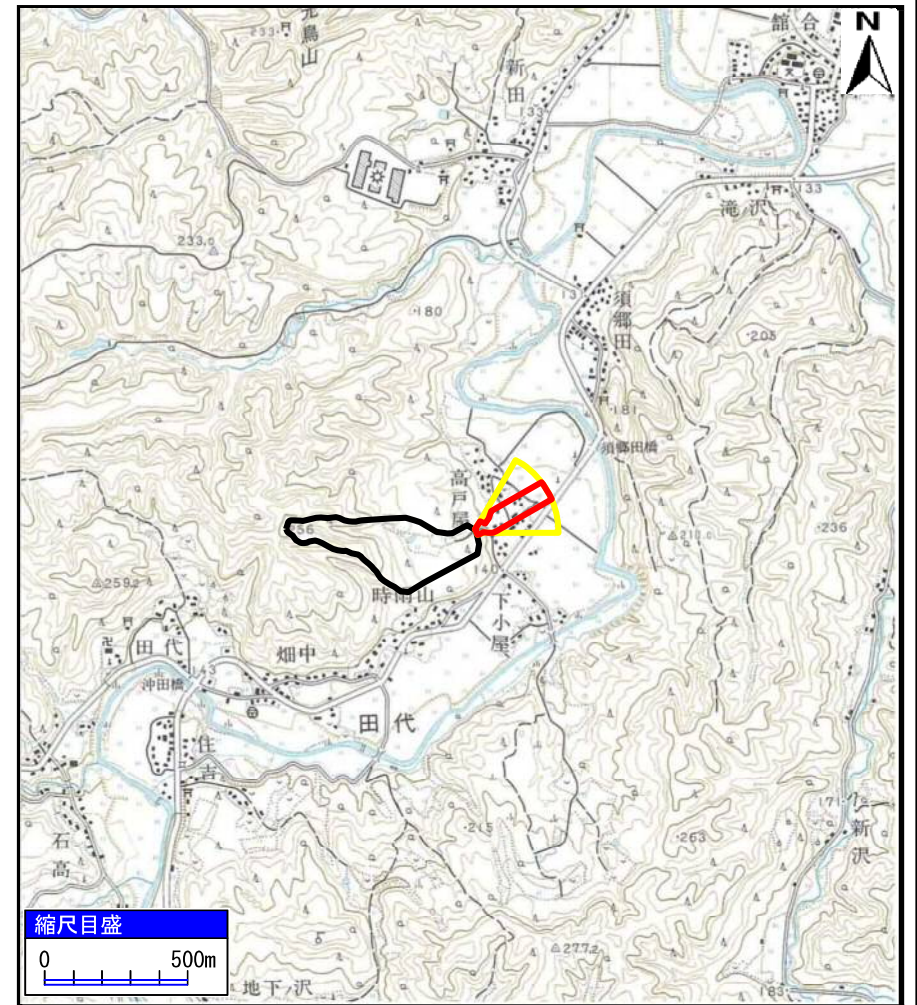


土砂災害警戒区域等の指定の公示に係る図書（その1）



(1/200,000)

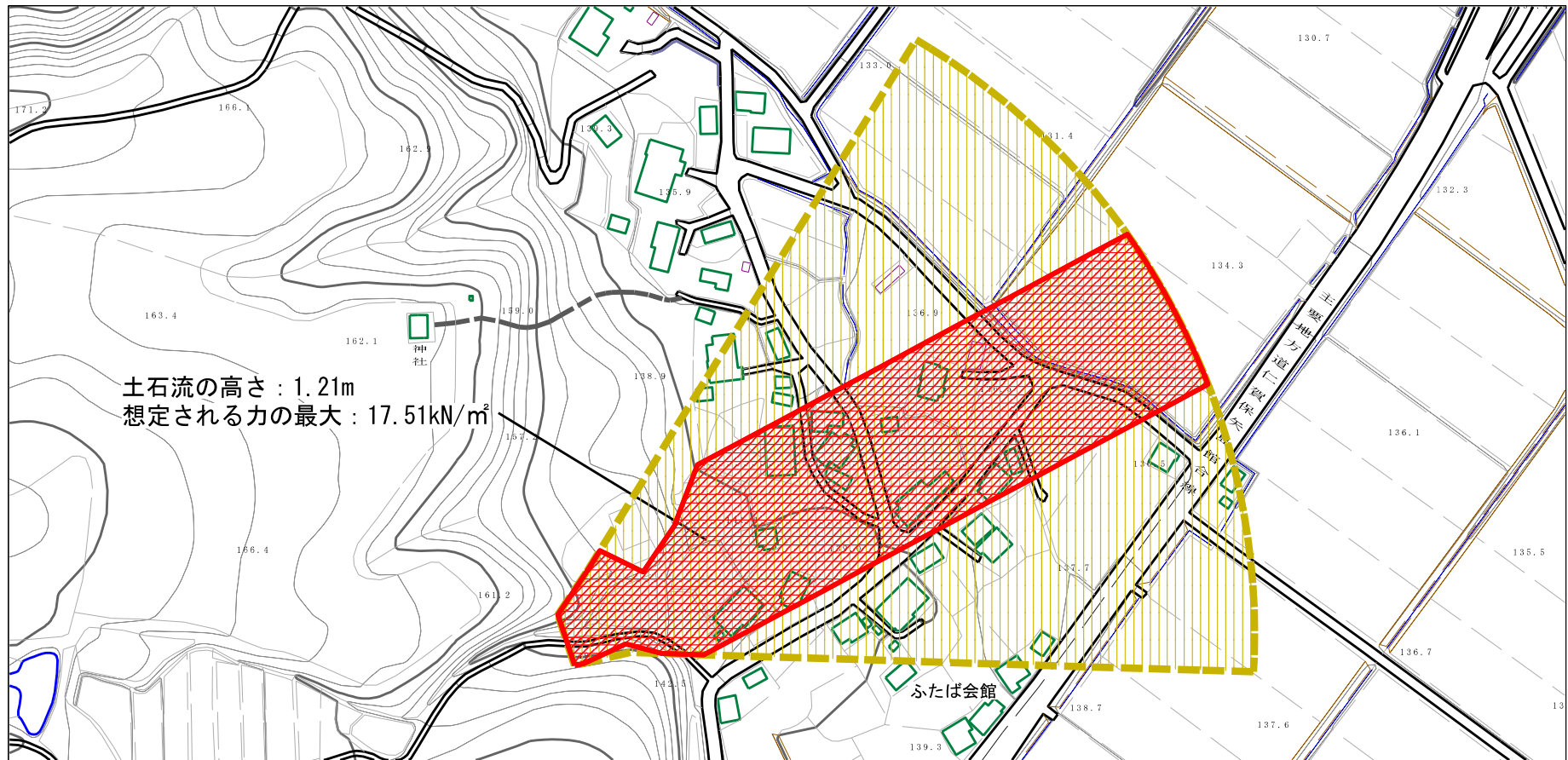


(1/25,000)

様式-1 (土) 土砂災害警戒区域・土砂災害特別警戒区域 位置図	自然現象の種類	土石流
	溪流番号	I-1615 (409-I-012)
	溪流名	四十刈沢
	所在地	秋田県由利本荘市東由利田代字高戸屋、野崎及び上ノ台

この地図は、国土地理院長の承認を得て、同院発行の20万分1地勢図及び2万5千分1地形図を複製したものである。（承認番号 平29東複、第13号）

土砂災害警戒区域等の指定の公示に係る図書（その2）



様式-2 (土)

土砂災害警戒区域・土砂災害特別警戒区域
区域図

土砂災害防止法施行令第二条の基準に該当する区域

土石流の高さが1mを超える場合、土石等の
移動による力が50kN/m²を超える区域

土石流の高さが1mを超える場合、土石等の
移動による力が50kN/m²以下の区域

それ以外の区域



縮尺
1:2,500

自然現象
の種類

土石流

告示番号

第341号

告示年月日

平成30年6月29日

溪流番号

I-1615 (409-I-012)

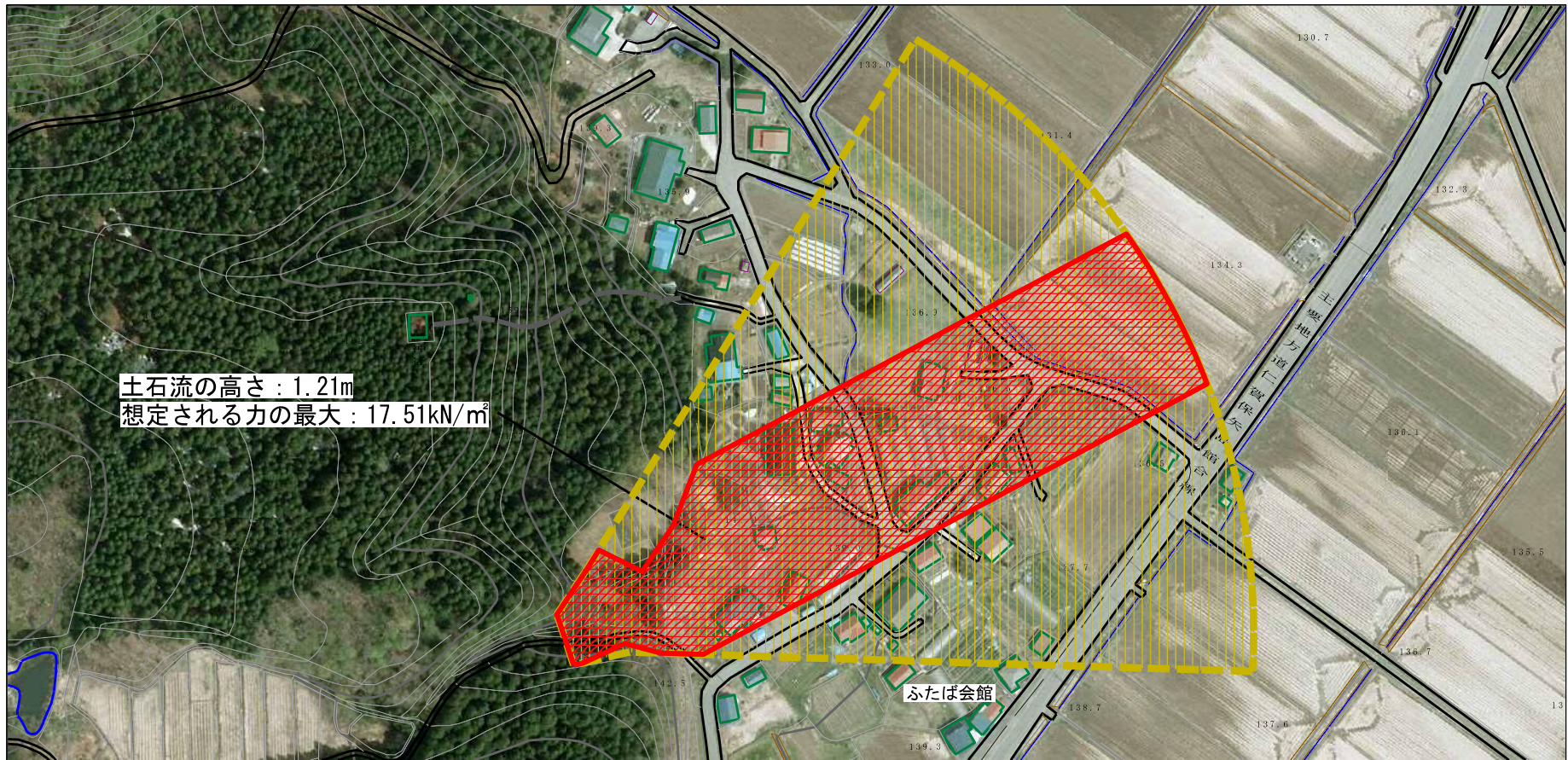
溪流名

四十刈沢





所在地

秋田県由利本荘市東由利田代
字高戸屋、野崎及び上ノ台

参考資料 (その3)



参考資料

土砂災害防止法施行令第二条の基準に該当する区域		
土砂災害防止法施行令第三条の基準に該当する区域	土石流の高さが1mを超える場合、土石等の移動による力が50kN/mを超える区域	
	土石流の高さが1mを超える場合、土石等の移動による力が50kN/m以下の区域	
	それ以外の区域	

N

 縮尺
 1:2,500

自然現象の種類	土石流	溪流番号	I-1615 (409-I-012)
告示番号	第341号	溪流名	四十刈沢
告示年月日	平成30年6月29日	所在地	秋田県由利本荘市東由利田代字高戸屋、野崎及び上ノ台

I-1615 (409-I-012)/四十刈沢

参考資料

横断測線の区間	土石流の力 (kN/m ²)	土石流の高さ (m)	区分
0~1	17.51	1.21	R
1~2	16.52	1.22	R
2~3	17.49	1.19	R
3~4	17.39	1.19	R
4~5	16.98	1.20	R
5~6	17.01	1.20	R
6~7	13.70	1.25	R
7~8	10.32	1.33	R
8~9	10.87	1.30	R
9~10	9.37	1.37	R
10~11	8.95	1.39	R
11~12	10.08	1.31	R
12~13	8.17	1.43	R
13~14	7.44	1.48	R
14~15	6.42	1.56	R
15~16	5.57	1.64	R

横断測線の区間	土石流の力 (kN/m ²)	土石流の高さ (m)	区分

凡例

区域種別		区分
土砂災害防止法施行令第二条の基準に該当する区域 (土砂災害防止法施行令第三条の基準に該当する区域を除く)		Y
土砂災害防止法施行令第二条・第三条の基準に該当する区域	土石流の高さが1 mを超える場合、土石等の移動による力が50kN/m ² を超える区域	R
	土石流の高さが1 mを超える場合、土石等の移動による力が50kN/m ² を超えない区域	R
	その他の区域	R

※ Rのみ、各区分における土石流の力(kN/m²)及び土石流の高さ(m)の最大値を赤く図示している