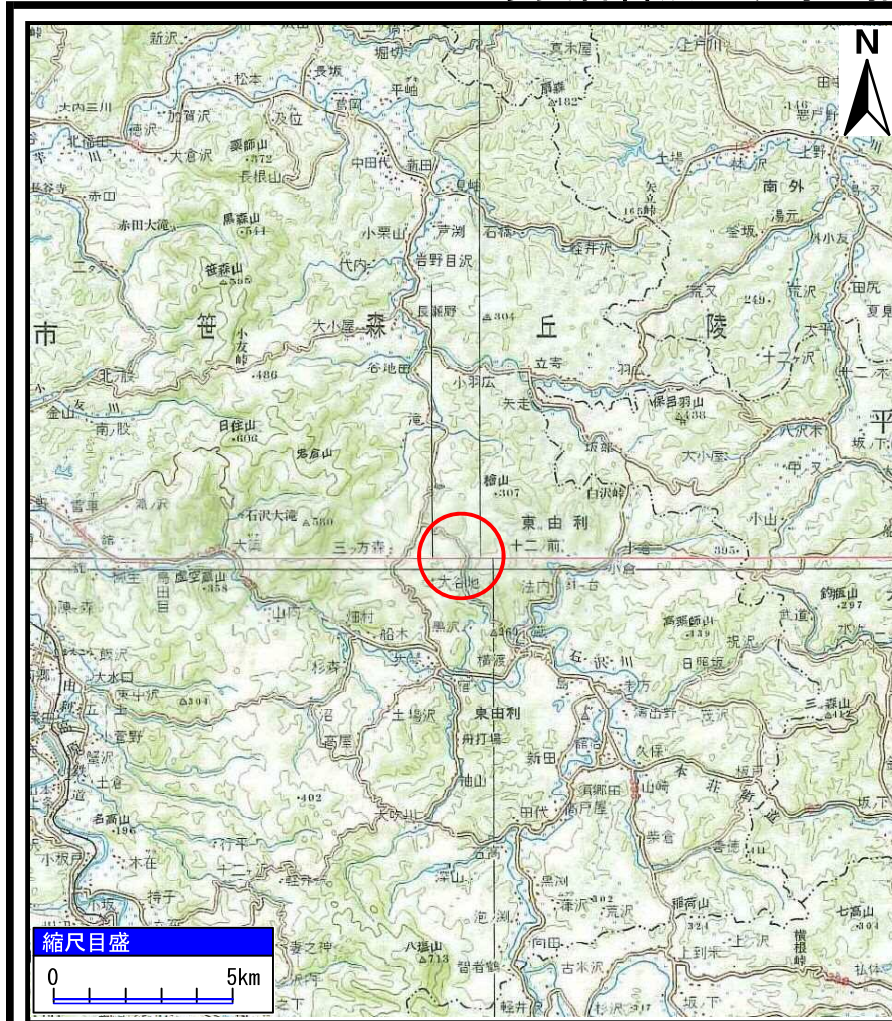
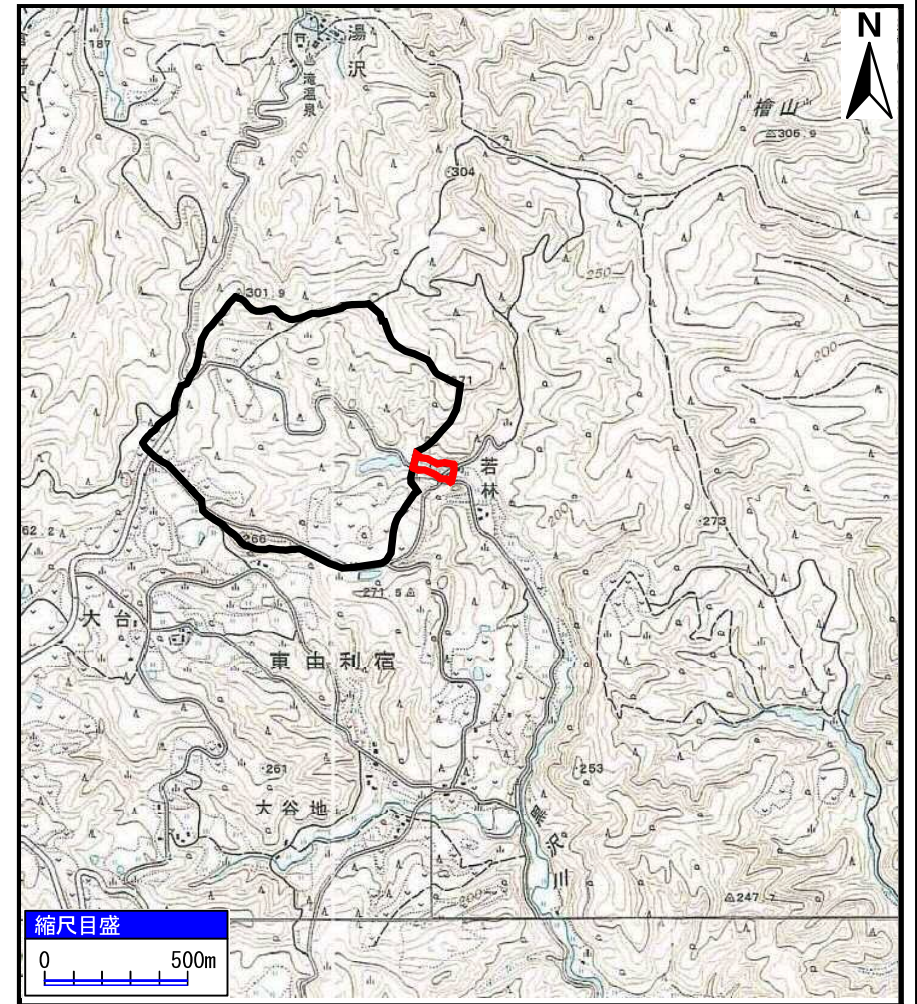


土砂災害警戒区域等の指定の公示に係る図書（その1）



(1/200,000)



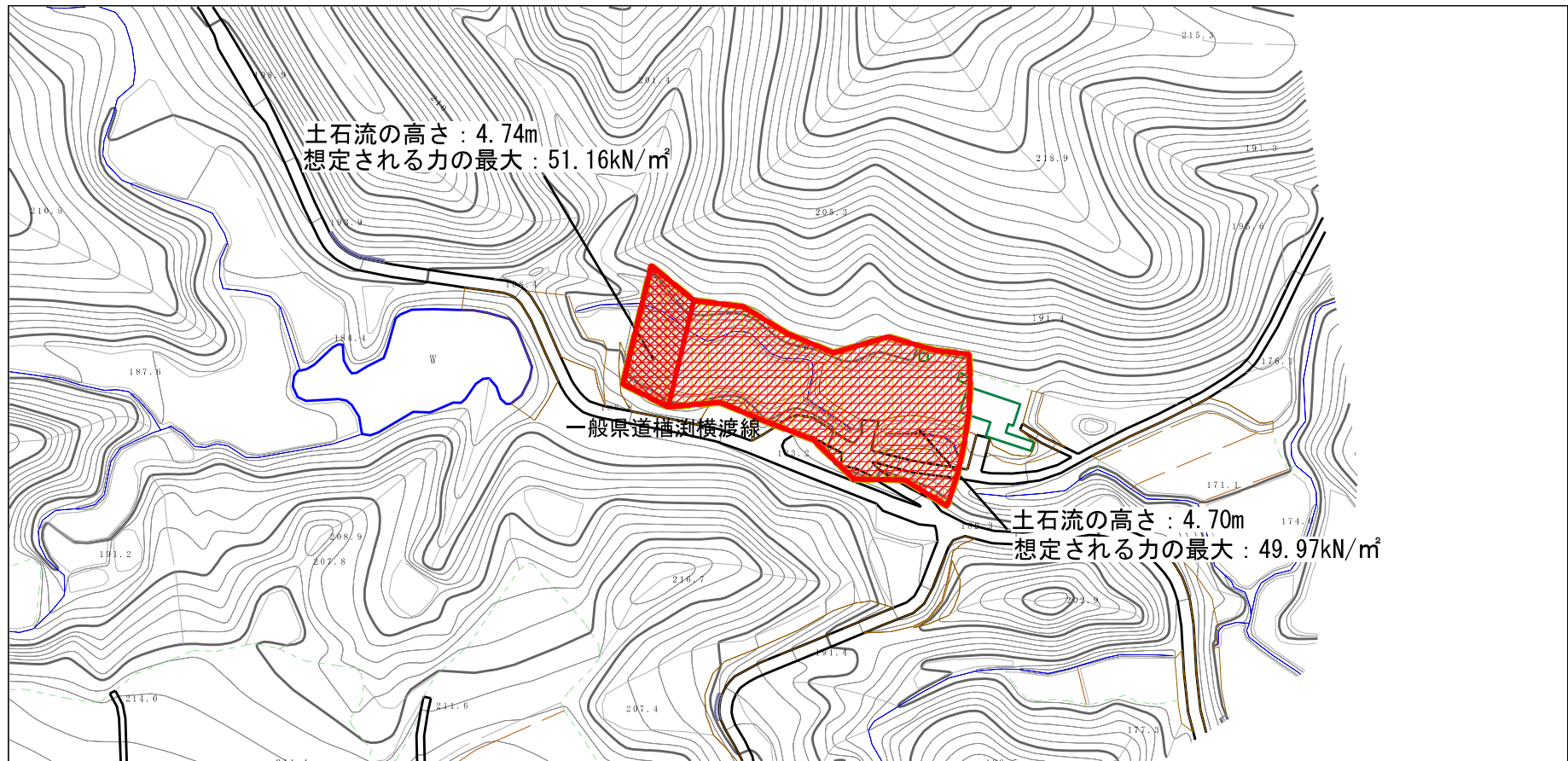
(1/25,000)

様式-1 (土)
土砂災害警戒区域・土砂災害特別警戒区域 位置図

自然現象の種類	土石流
溪流番号	I-1635 (409-I-032)
溪流名	若林沢
所在地	秋田県由利本荘市東由利宿字寺山

この地図は、国土地理院長の承認を得て、同院発行の20万分1地勢図及び2万5千分1地形図を複製したものである。（承認番号 平29東複、第13号）

土石災害警戒区域等の指定の公示に係る図書（その2）



0 1 ×100m

様式-2 (土)

土石災害警戒区域・土石災害特別警戒区域
区域図

土石災害防止法施行令第二条の基準に該当する区域

土石流の高さが1mを超える場合、土石等の
移動による力が50kN/mを超える区域

土石流の高さが1mを超える場合、土石等の
移動による力が50kN/m以下の区域

それ以外の区域



縮尺
1:2,500

自然現象
の種類

土石流

告示番号

第341号

告示年月日

平成30年6月29日

溪流番号

I-1635 (409-I-032)

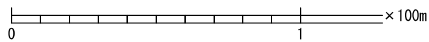
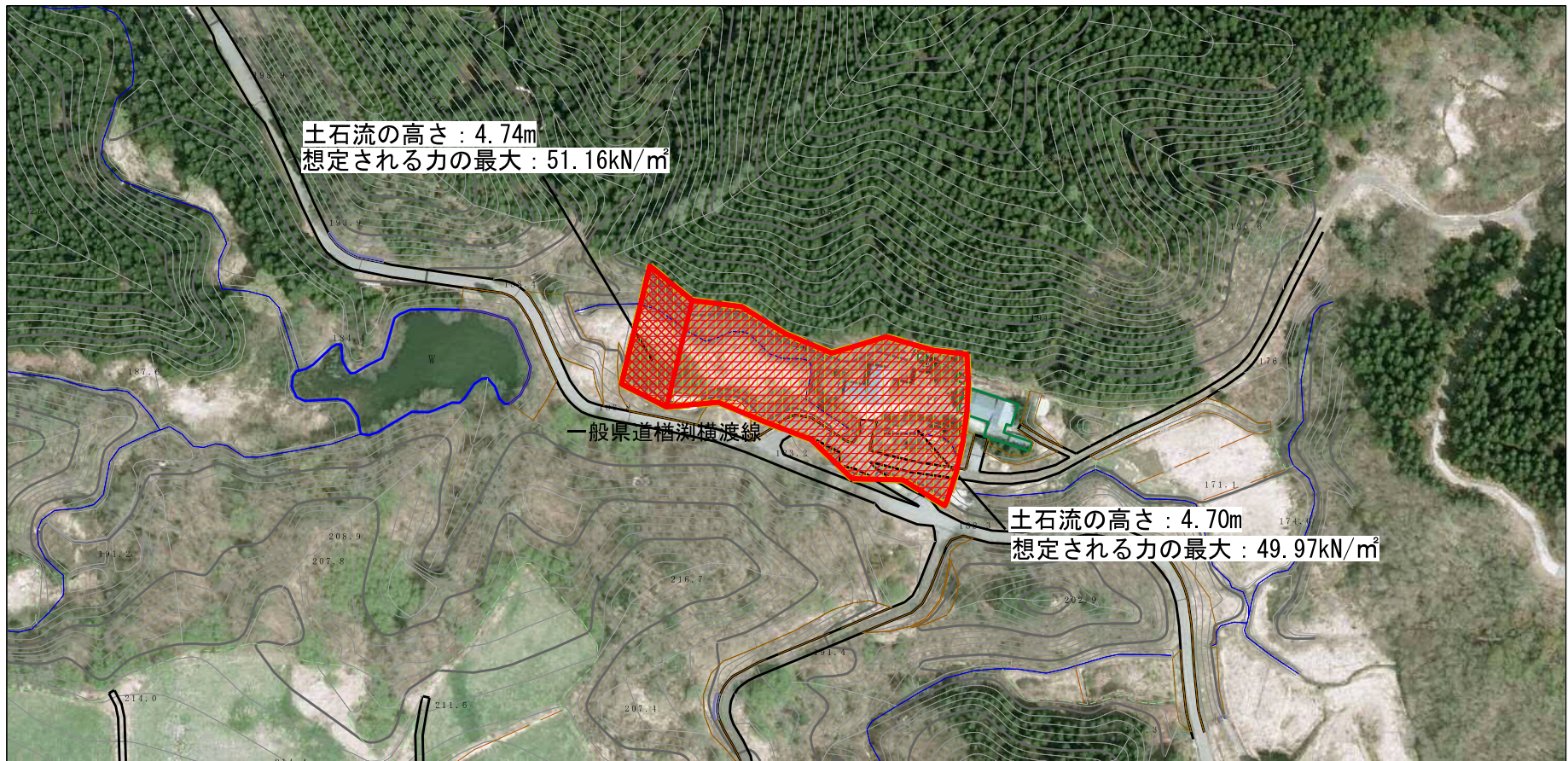
溪流名

若林沢





所在地

秋田県由利本荘市東由利
宿字寺山

参考資料（その3）



参考資料

土砂災害防止法施行令第三条の基準に該当する区域	土石流の高さが1mを超える場合、土石等の移動による力が50kN/mを超える区域		 縮尺 1:2,500	自然現象の種類	土石流	溪流番号	I-1635 (409-I-032)
	土石流の高さが1mを超える場合、土石等の移動による力が50kN/m以下の区域			告示番号	第341号	溪流名	若林沢
	それ以外の区域			告示年月日	平成30年6月29日	所在地	秋田県由利本荘市東由利宿字寺山

I-1635 (409-I-032)/若林沢

参考資料

横断測線の区間	土石流の力 (kN/m ²)	土石流の高さ (m)	区分
0~1	51.16	4.74	R
1~2	49.97	4.70	R
2~3	41.10	4.37	R
3~4	38.19	4.07	R
4~5	33.24	4.02	R
5~6	28.09	3.89	R
6~7	28.83	4.48	R
7~8	28.79	4.39	R
8~9	43.90	4.17	R
9~10	32.49	5.12	R
10~11	31.03	4.80	R

横断測線の区間	土石流の力 (kN/m ²)	土石流の高さ (m)	区分

凡例

区域種別		区分
土砂災害防止法施行令第二条の基準に該当する区域 (土砂災害防止法施行令第三条の基準に該当する区域を除く)		Y
土砂災害防止法施行令第二条・第三条の基準に該当する区域	土石流の高さが1 mを超える場合、土石等の移動による力が50kN/m ² を超える区域	R
	土石流の高さが1 mを超える場合、土石等の移動による力が50kN/m ² を超えない区域	R
	その他の区域	R

※ Rのみ、各区分における土石流の力 (kN/m²) 及び土石流の高さ (m) の最大値を赤く図示している