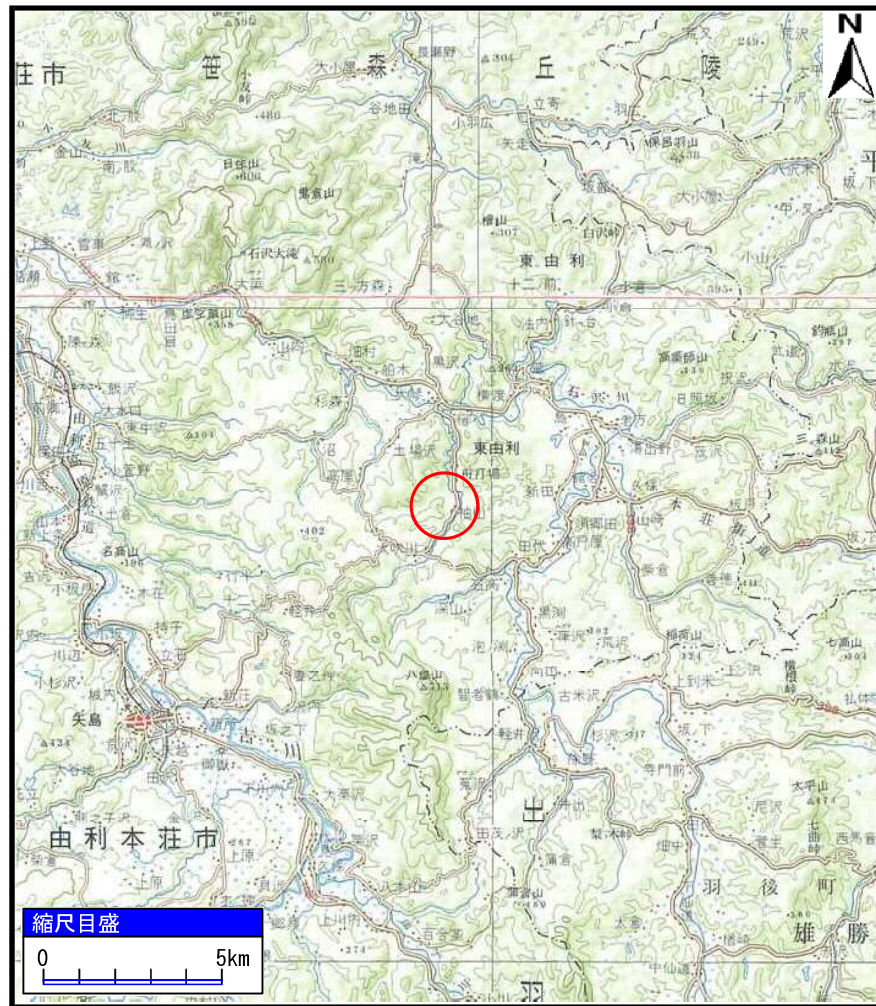
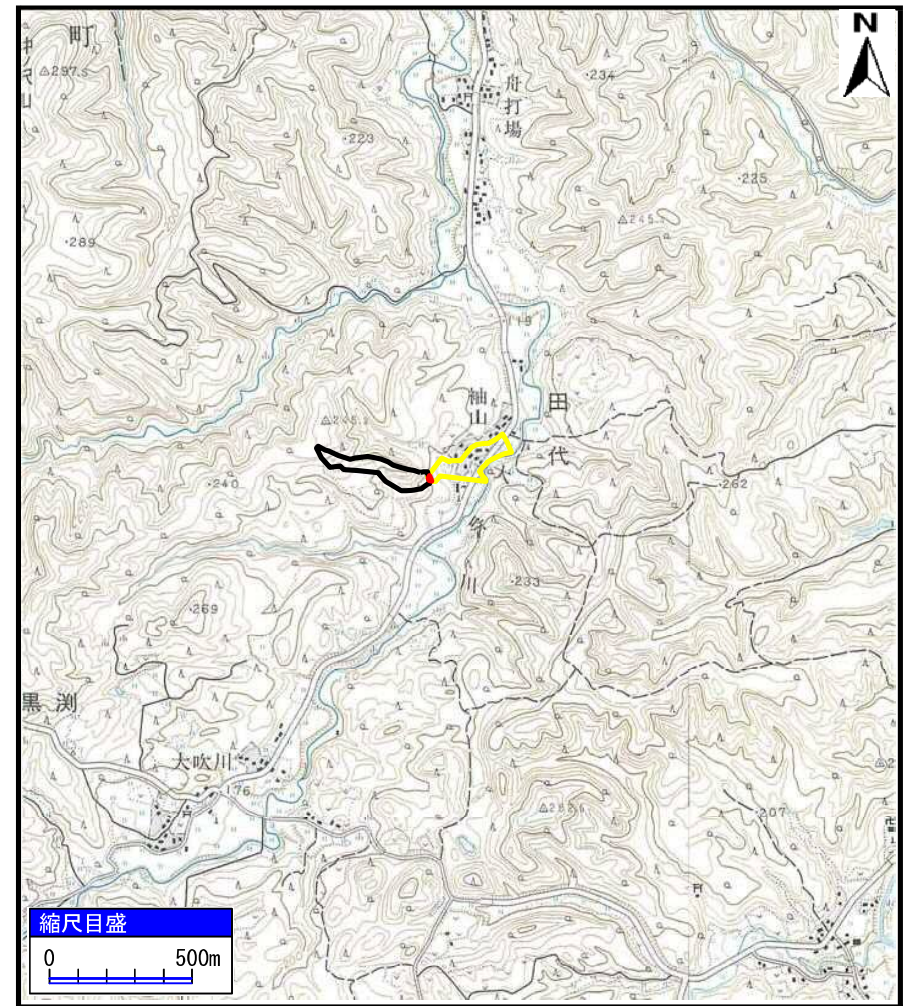


土砂災害警戒区域等の指定の公示に係る図書（その1）



(1/200,000)



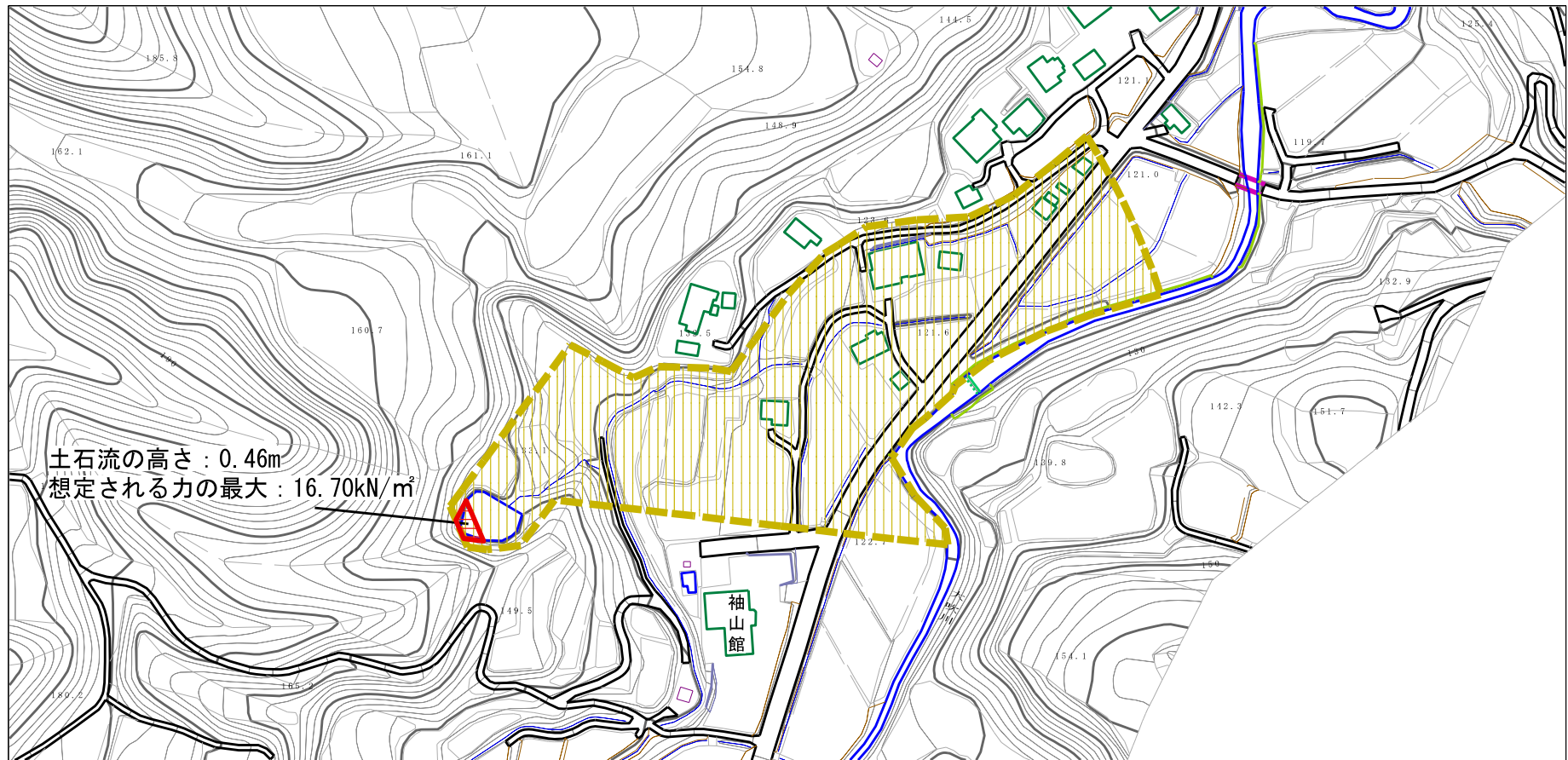
(1/25,000)

様式－1（土）
土砂災害警戒区域・土砂災害特別警戒区域 位置図

自然現象の種類	土石流
溪流番号	I-1636-1 (409-I-033-1)
溪流名	袖山沢-1
所在地	秋田県由利本荘市東由利田代字袖山

この地図は、国土地理院長の承認を得て、同院発行の20万分1地勢図及び2万5千分1地形図を複製したものである。（承認番号 平29東複、第13号）

土砂災害警戒区域等の指定の公示に係る図書（その2）



様式-2 (土)

土砂災害警戒区域・土砂災害特別警戒区域
区域図

土砂災害防止法施行令第二条の基準に該当する区域

土石流の高さが1mを超える場合、土石等の
移動による力が50kN/m²を超える区域

土石流の高さが1mを超える場合、土石等の
移動による力が50kN/m²以下の区域

それ以外の区域



縮尺
1:2,500

自然現象
の種類

土石流

告示番号

第341号

告示年月日

平成30年6月29日

溪流番号

I-1636-1
(409-I-033-1)

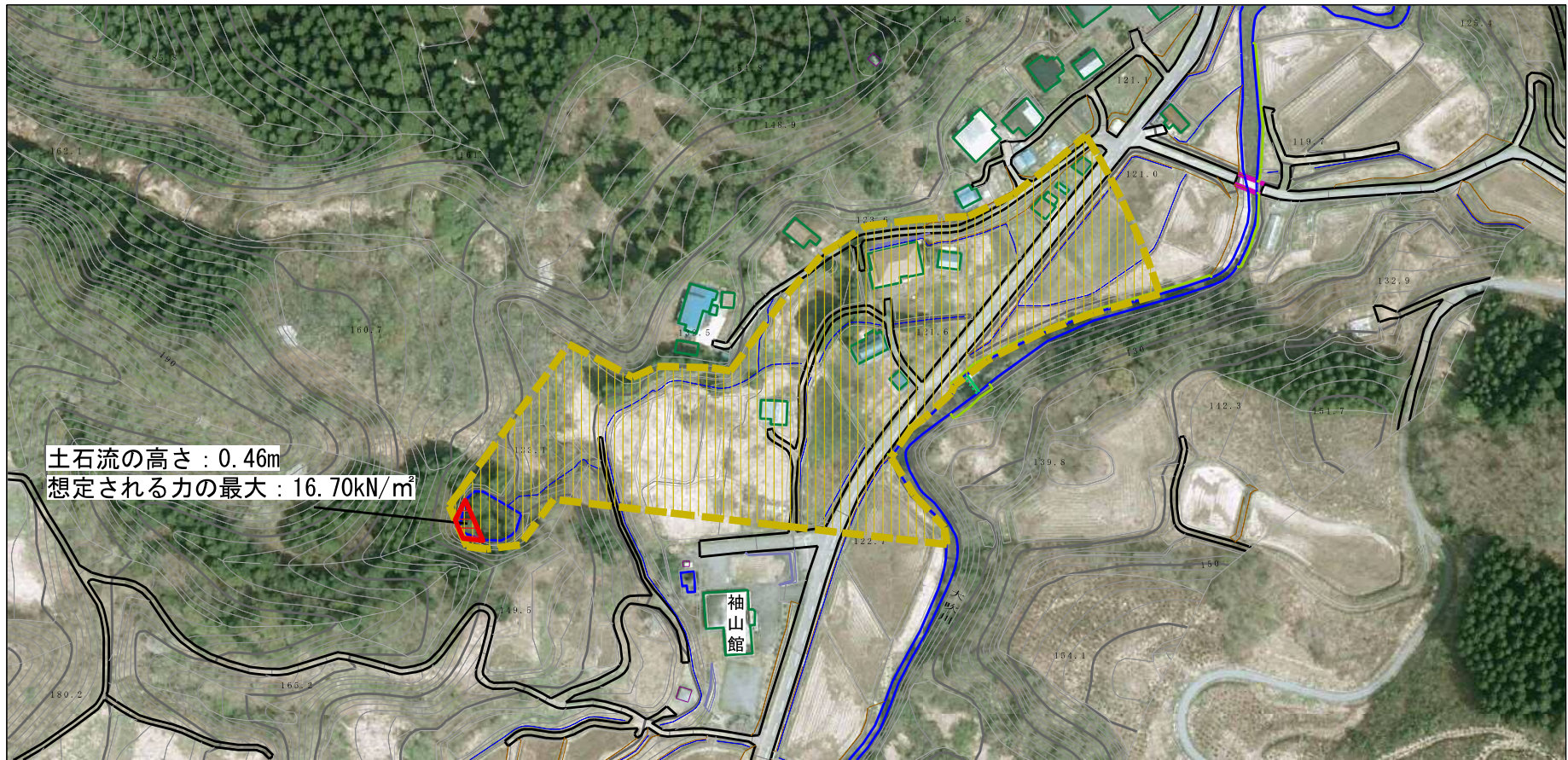
溪流名

袖山沢-1

所在地

秋田県由利本荘市東由利
田代字袖山

参考資料 (その3)



参考資料

土砂災害防止法施行令第二条の基準に該当する区域		N 縮尺 1:2,500	自然現象の種類	土石流	溪流番号	I-1636-1 (409-I-033-1)
			告示番号	第341号	溪流名	袖山沢-1
			告示年月日	平成30年6月29日	所在地	秋田県由利本荘市東由利 田代字袖山
土砂災害防止法施行令第三条の基準に該当する区域						
それ以外の区域						

I-1636-1 (409-I-033-1)/袖山沢-1

参考資料

横断測線の区間	土石流の力 (kN/m ²)	土石流の高さ (m)	区分
0~1	16.70	0.46	R
1~2	11.06	0.38	Y
2~3	17.88	0.61	Y
3~4	14.38	0.52	Y
4~5	8.99	0.36	Y
5~6	8.44	0.35	Y
6~7	8.48	0.35	Y
7~8	8.44	0.35	Y
8~9	7.96	0.35	Y
9~10	8.08	0.34	Y
10~11	7.93	0.35	Y
11~12	6.74	0.33	Y
12~13	5.16	0.31	Y
13~14	4.68	0.31	Y
14~15	2.93	0.31	Y
15~16	2.73	0.31	Y
16~17	2.10	0.32	Y
17~18	1.58	0.34	Y
18~19	1.41	0.36	Y
19~20	1.19	0.38	Y
20~21	1.10	0.39	Y

横断測線の区間	土石流の力 (kN/m ²)	土石流の高さ (m)	区分

凡例

区域種別		区分
土砂災害防止法施行令第二条の基準に該当する区域 (土砂災害防止法施行令第三条の基準に該当する区域を除く)		Y
土砂災害防止法施行令第二条・第三条の基準に該当する区域	土石流の高さが1mを超える場合、土石等の移動による力が50kN/m ² を超える区域	R
	土石流の高さが1mを超える場合、土石等の移動による力が50kN/m ² を超えない区域	R
	その他の区域	R

※ Rのみ、各区分における土石流の力(kN/m²)及び土石流の高さ(m)の最大値を赤く図示している