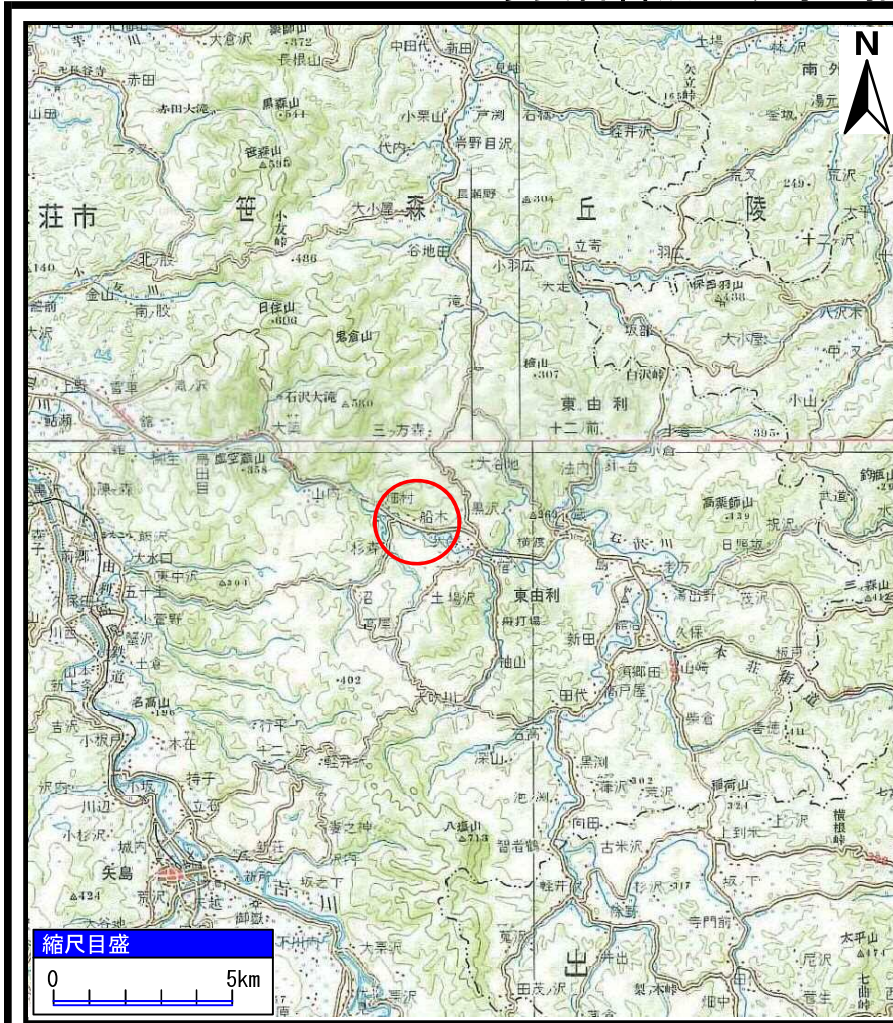
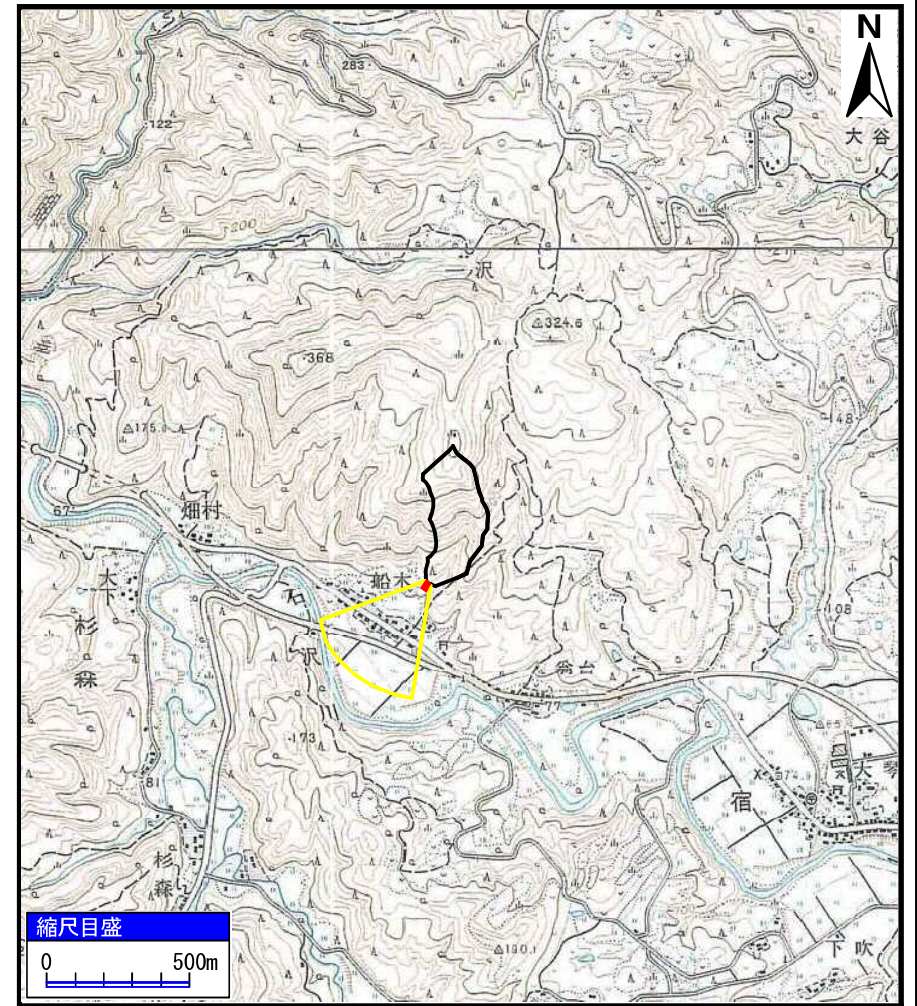


# 土砂災害警戒区域等の指定の公示に係る図書（その1）



(1/200,000)



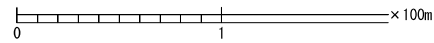
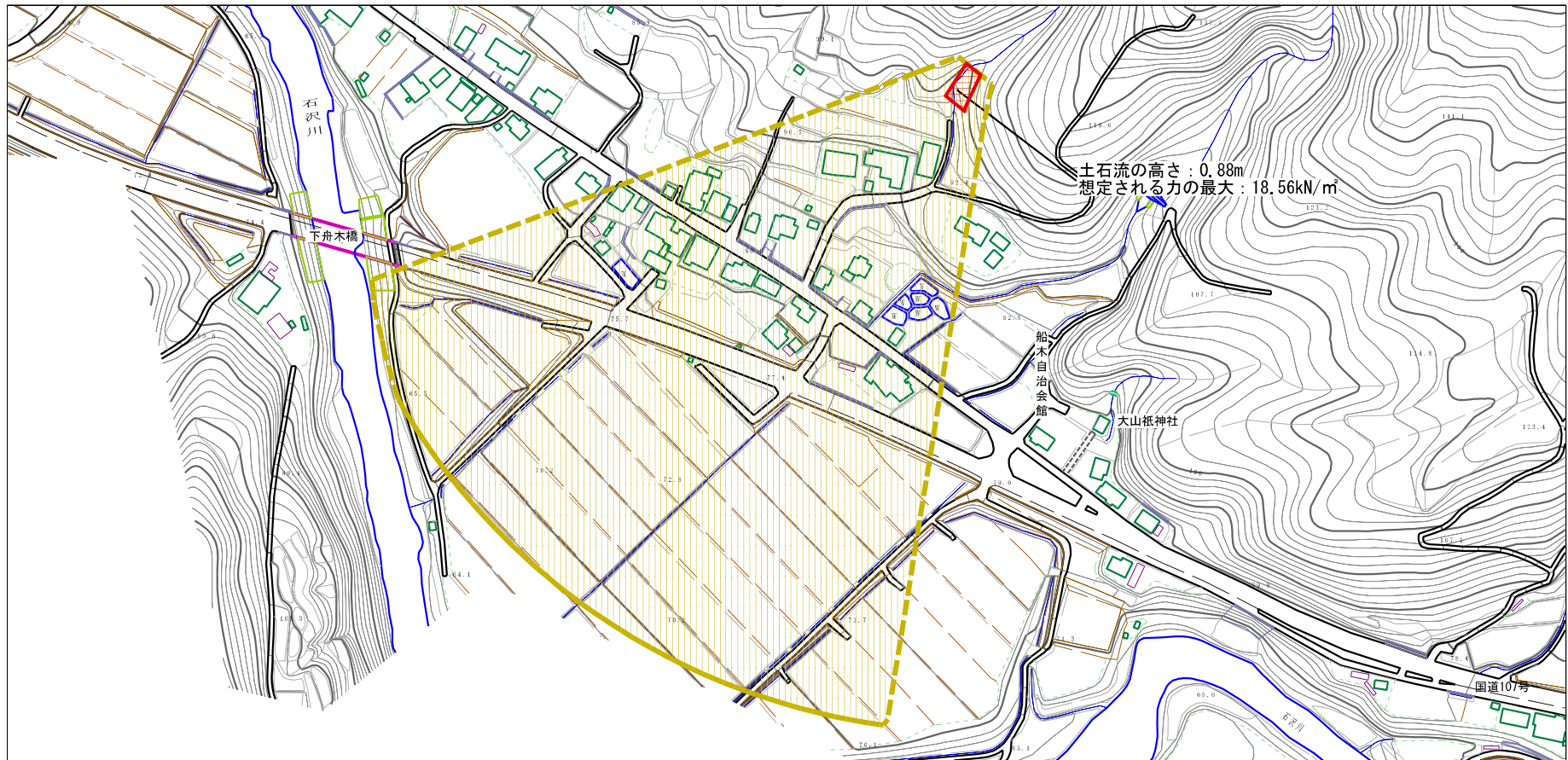
(1/25,000)

様式-1 (土)  
土砂災害警戒区域・土砂災害特別警戒区域 位置図

自然現象の種類	土石流
溪流番号	I-1642 (409-I-039)
溪流名	舟木沢
所在地	秋田県由利本荘市東由利宿字船木上、船木、東合及び大林

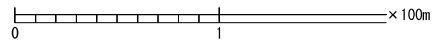
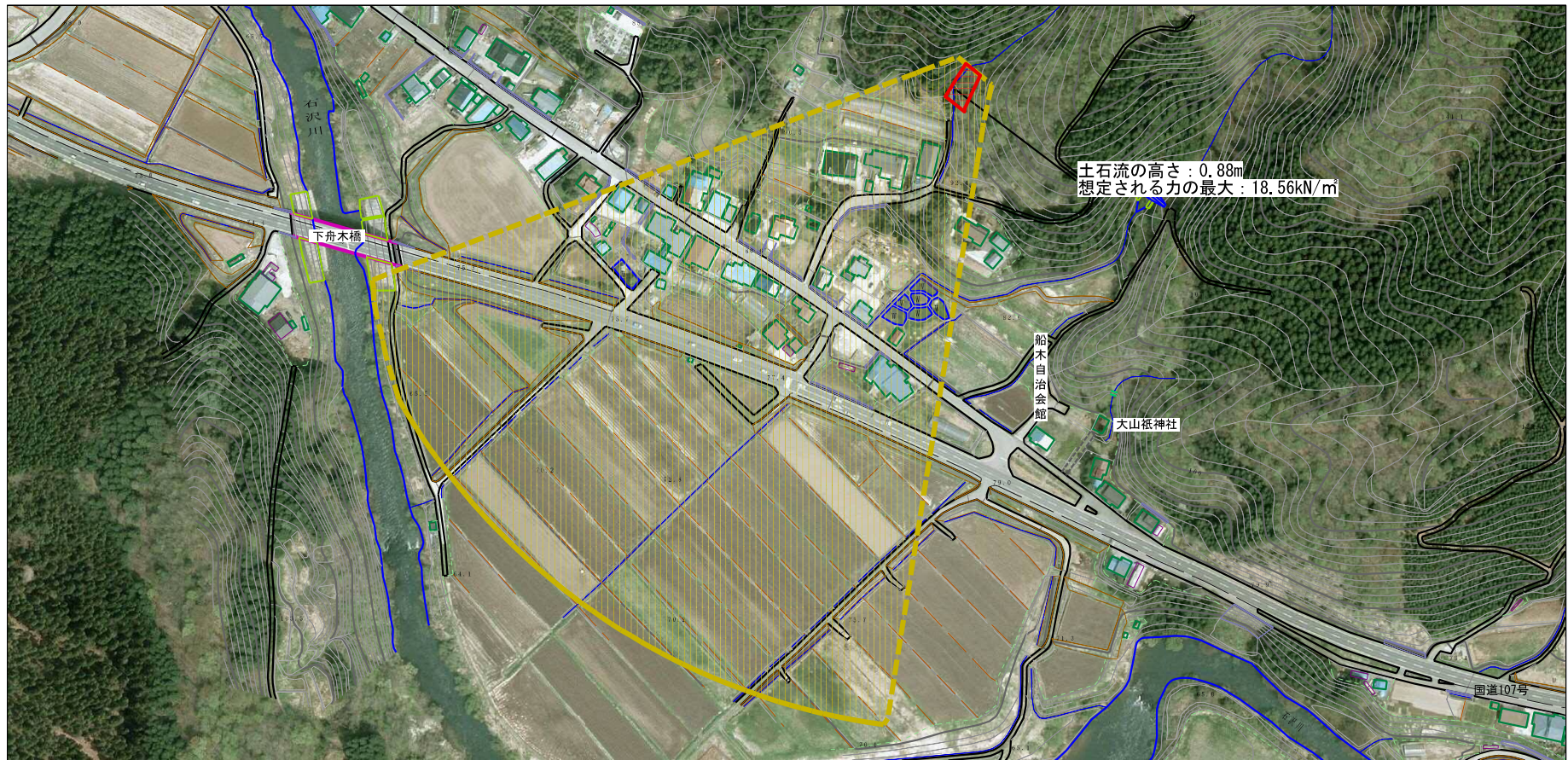
この地図は、国土地理院長の承認を得て、同院発行の20万分1地勢図及び2万5千分1地形図を複製したものである。（承認番号 平29東複、第13号）

土砂災害警戒区域等の指定の公示に係る図書（その2）



様式-2（土） 土砂災害警戒区域・土砂災害特別警戒区域 区域図	土砂災害防止法施行令第2条の基準に該当する区域		縮尺 1:2,500	自然現象 の種類	土石流	溪流番号	I-1642 (409-I-039)
	土砂災害防止 法施行令第3条の基準に 該当する区域			告示番号	第341号	溪流名	舟木沢
	それ以外の区域			告示年月日	平成30年6月29日	所在地	秋田県由利本荘市東由利宿字 船木上、船木、東合及び大林

参考資料 (その3)



参考資料		縮尺 1:2,500		自然現象の種類		告示番号		告示年月日		
土石災害防止法施行令第二条の基準に該当する区域			N	土石流		溪流番号	I-1642 (409-I-039)			
土石流の高さが1mを超える場合、土石等の移動による力が500kN/m <sup>2</sup> を超える区域				告示番号		第341号		溪流名	舟木沢	
土石災害防止法施行令第三条の基準に該当する区域				告示年月日		平成30年6月29日		所在地	秋田県由利本荘市東由利宿字船木上、船木、東合及び大林	
それ以外の区域										

