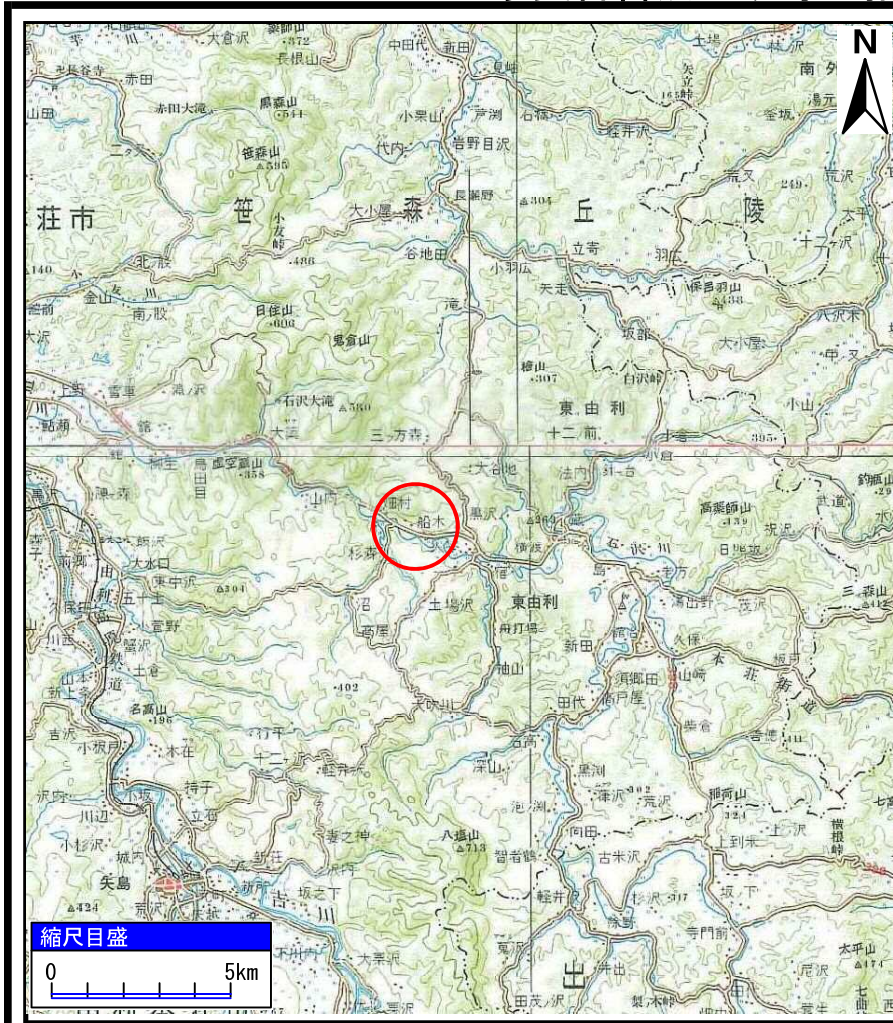
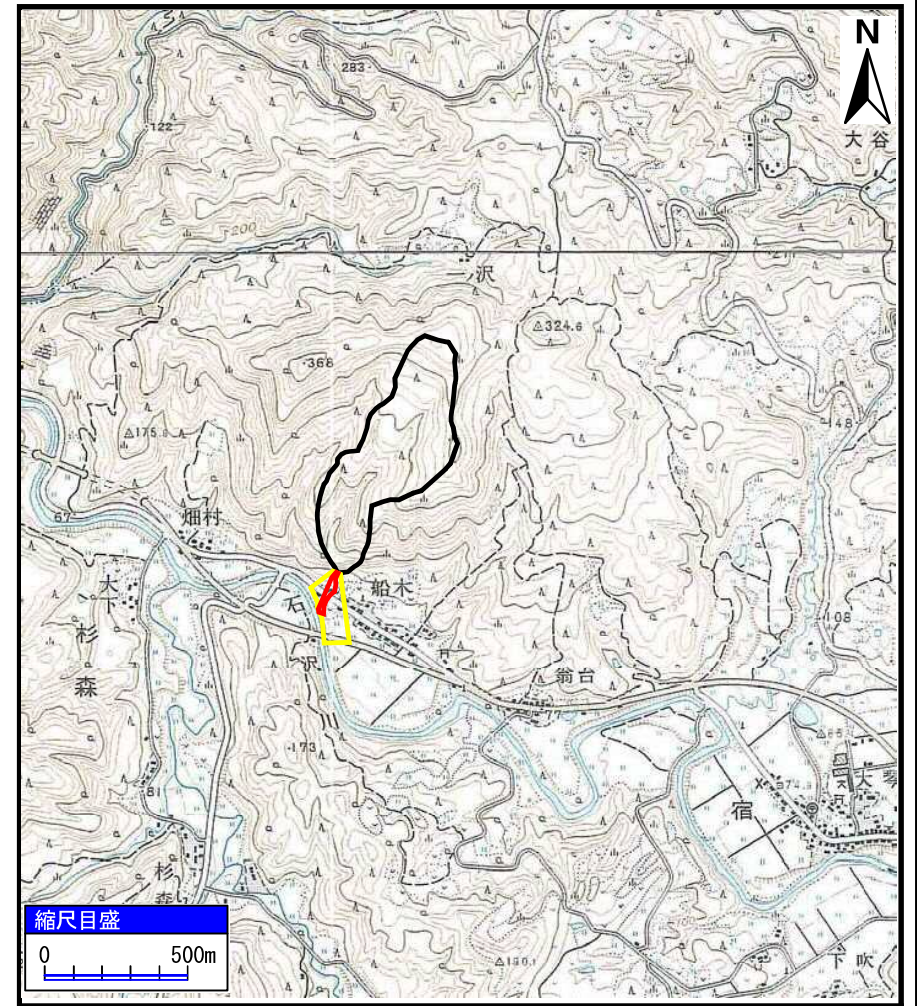


# 土砂災害警戒区域等の指定の公示に係る図書（その1）



(1/200,000)



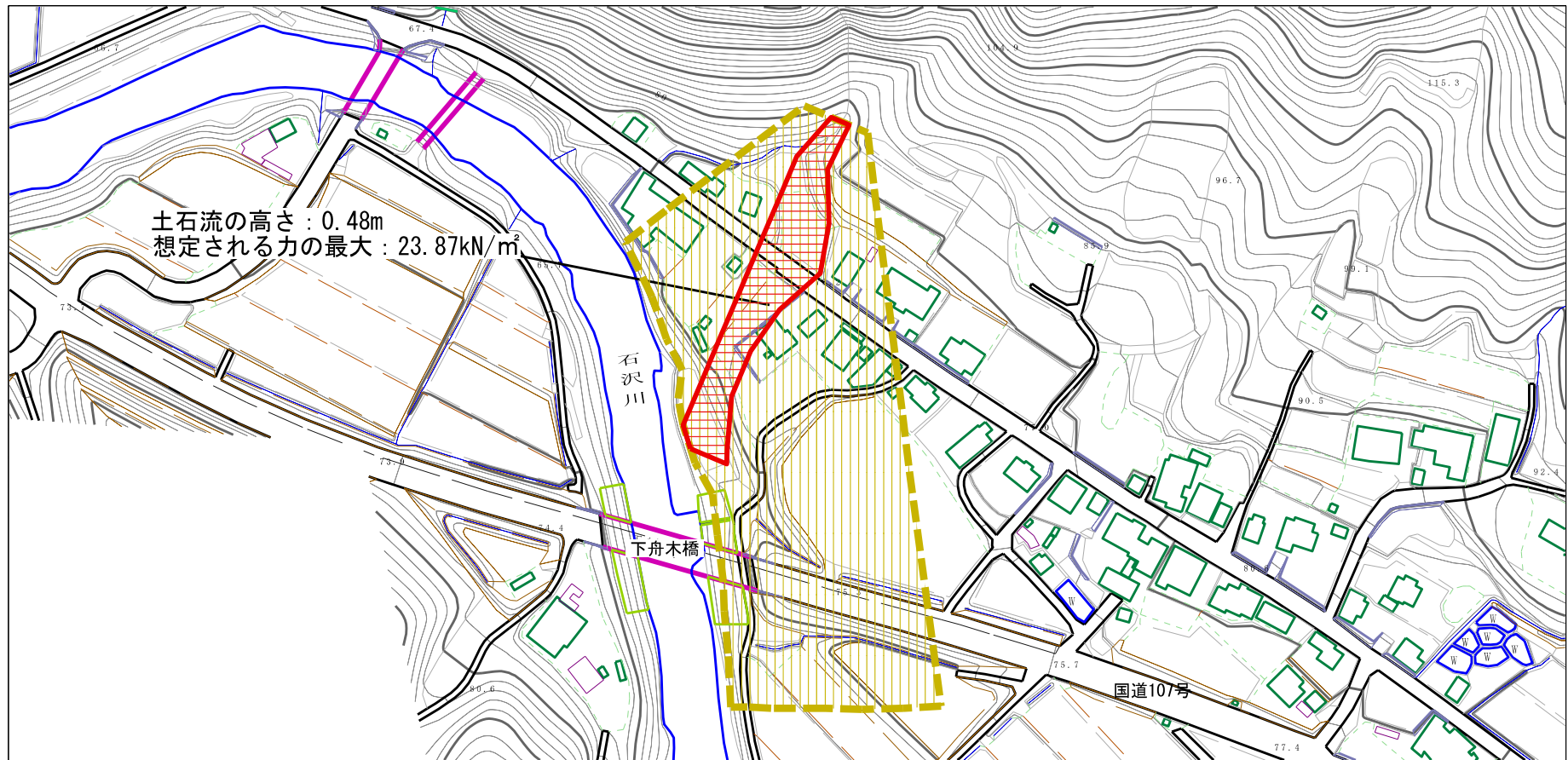
(1/25,000)

様式-1 (土)  
土砂災害警戒区域・土砂災害特別警戒区域 位置図

自然現象の種類	土石流
溪流番号	I-1644 (409-I-041)
溪流名	舟木沢2
所在地	秋田県由利本荘市東由利宿字船木上及び船木

この地図は、国土地理院長の承認を得て、同院発行の20万分1地勢図及び2万5千分1地形図を複製したものである。（承認番号 平29東複、第13号）

# 土砂災害警戒区域等の指定の公示に係る図書（その2）



0 1 ×100m

様式-2 (土)

土砂災害警戒区域・土砂災害特別警戒区域  
区域図

土砂災害防止法施行令第二条の基準に該当する区域

土石流の高さが1mを超える場合、土石等の  
移動による力が50kN/m<sup>2</sup>を超える区域

土石流の高さが1mを超える場合、土石等の  
移動による力が50kN/m<sup>2</sup>以下の区域

それ以外の区域



縮尺  
1:2,500

自然現象  
の種類

土石流

告示番号

第341号

告示年月日

平成30年6月29日

溪流番号

I-1644 (409-I-041)

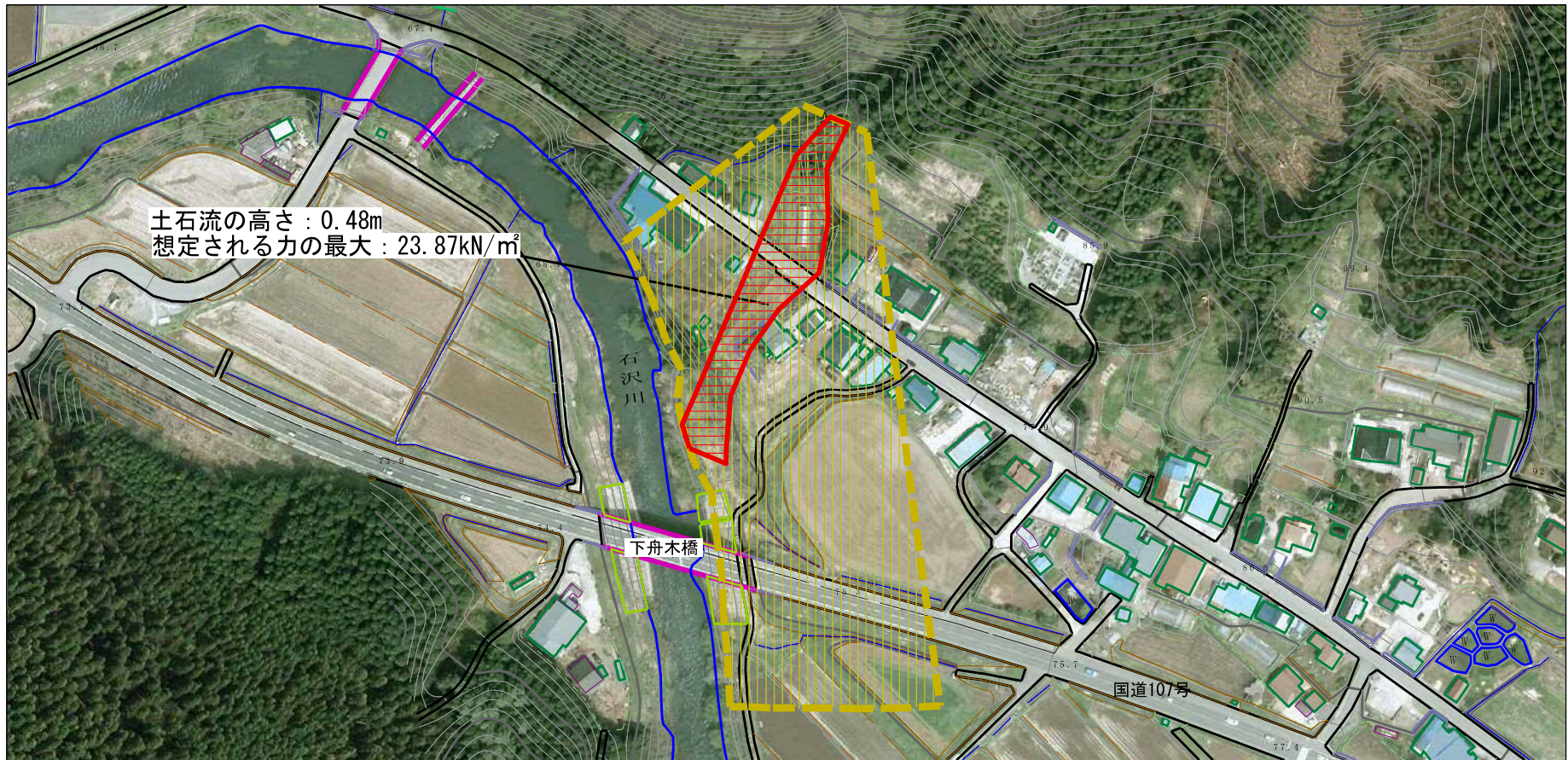
溪流名

舟木沢2





所在地

秋田県由利本荘市東由利  
宿字船木上及び船木

# 参考資料 (その3)



参考資料

土砂災害防止法施行令第二条の基準に該当する区域		
土砂災害防止法施行令第三条の基準に該当する区域	土石流の高さが1mを超える場合、土石等の移動による力が50kN/mを超える区域	
	土石流の高さが1mを超える場合、土石等の移動による力が50kN/m以下の区域	
	それ以外の区域	

N  
縮尺  
1:2,500

自然現象の種類	土石流	溪流番号	I-1644 (409-I-041)
告示番号	第341号	溪流名	舟木沢2
告示年月日	平成30年6月29日	所在地	秋田県由利本荘市東由利宿字船木上及び船木

I-1644 (409- I -041) / 舟木沢2

参考資料

横断測線の区間	土石流の力 (kN/m <sup>2</sup> )	土石流の高さ (m)	区分
0~1	23.56	0.48	R
1~2	23.87	0.48	R
2~3	23.11	0.49	R
3~4	22.51	0.49	R
4~5	21.24	0.51	R
5~6	21.33	0.51	R
6~7	21.73	0.50	R
7~8	17.05	0.44	R
8~9	5.06	0.23	Y
9~10	2.10	0.20	Y
10~11	1.36	0.20	Y
11~12	0.95	0.22	Y
12~13	0.00	0.00	Y

横断測線の区間	土石流の力 (kN/m <sup>2</sup> )	土石流の高さ (m)	区分

凡例

区域種別		区分
土砂災害防止法施行令第二条の基準に該当する区域 (土砂災害防止法施行令第三条の基準に該当する区域を除く)		Y
土砂災害防止法施行令第二条・第三条の基準に該当する区域	土石流の高さが1 mを超える場合、土石等の移動による力が50kN/m <sup>2</sup> を超える区域	R
	土石流の高さが1 mを超える場合、土石等の移動による力が50kN/m <sup>2</sup> を超えない区域	R
	その他の区域	R

※ Rのみ、各区分における土石流の力(kN/m<sup>2</sup>)及び土石流の高さ(m)の最大値を赤く図示している