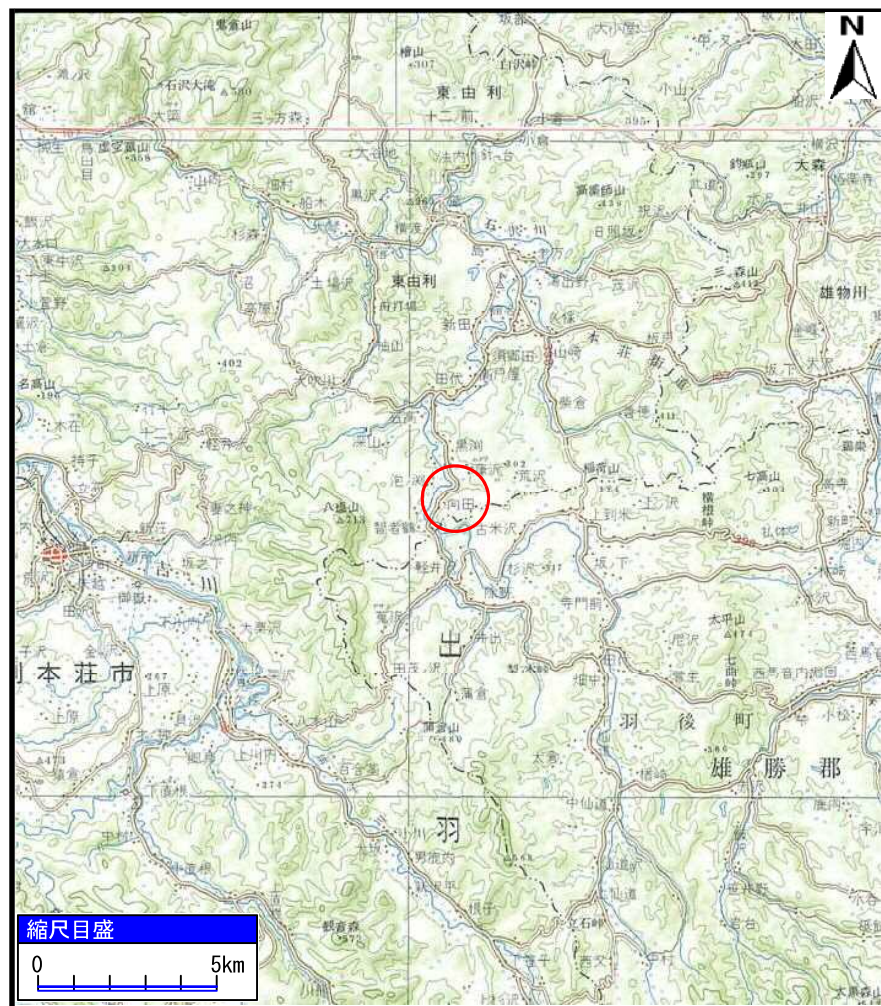
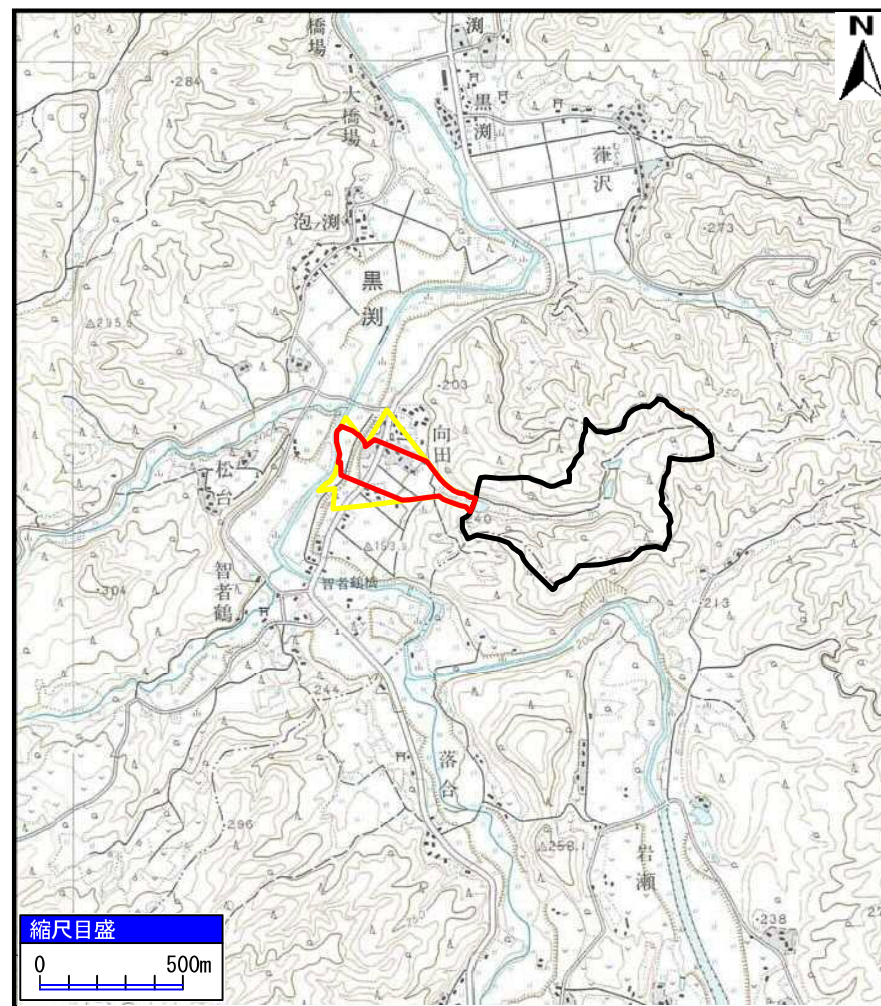


土砂災害警戒区域等の指定の公示に係る図書（その1）



(1/200,000)



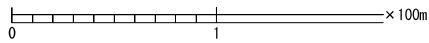
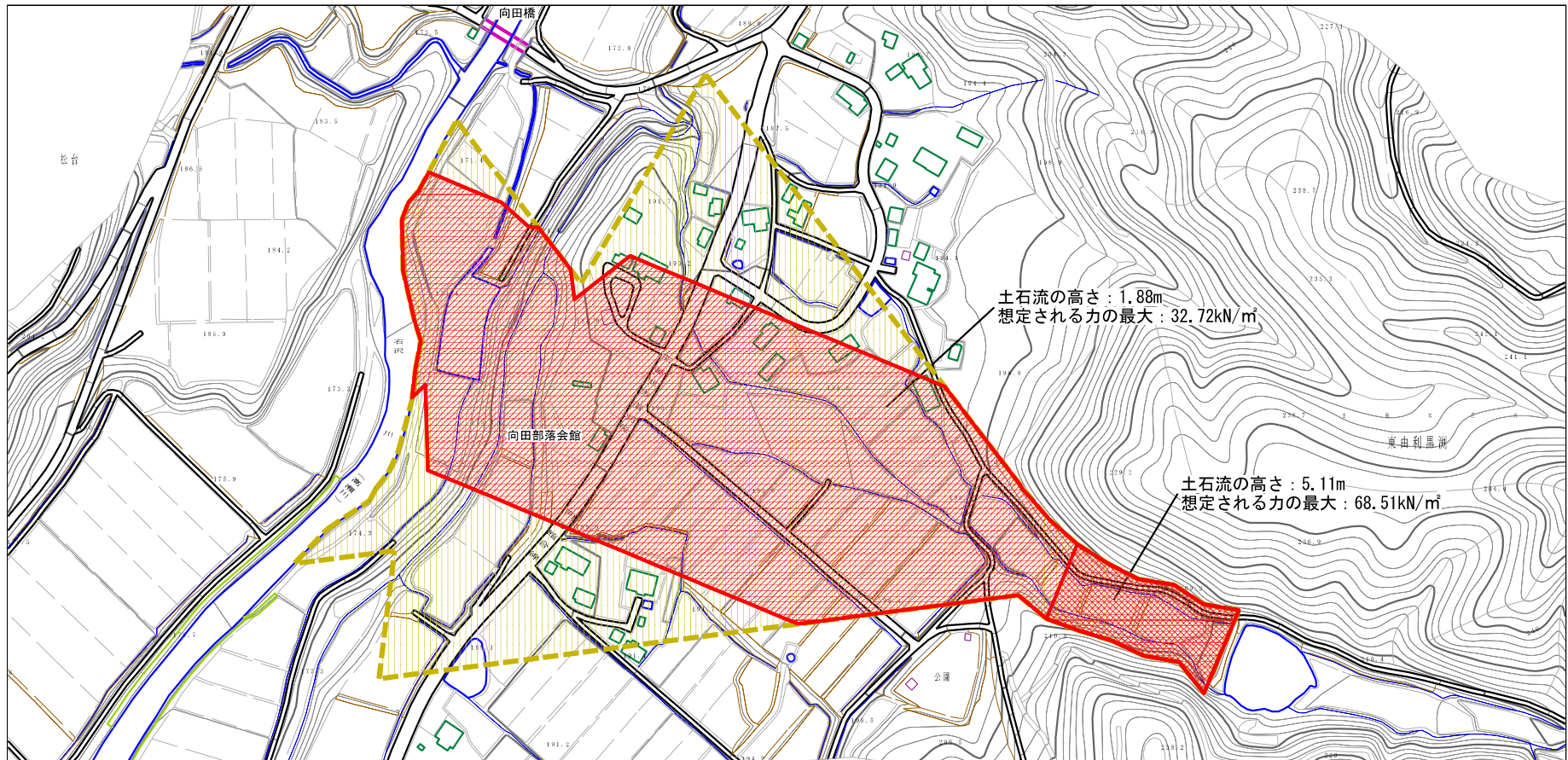
(1/25,000)

様式－1（土）
土砂災害警戒区域・土砂災害特別警戒区域 位置図

自然現象の種類	土石流
溪流番号	Ⅱ-1841 (409-Ⅱ-002)
溪流名	向田沢
所在地	秋田県由利本荘市東由利黒淵字下田面及び大台

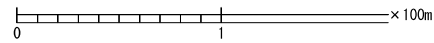
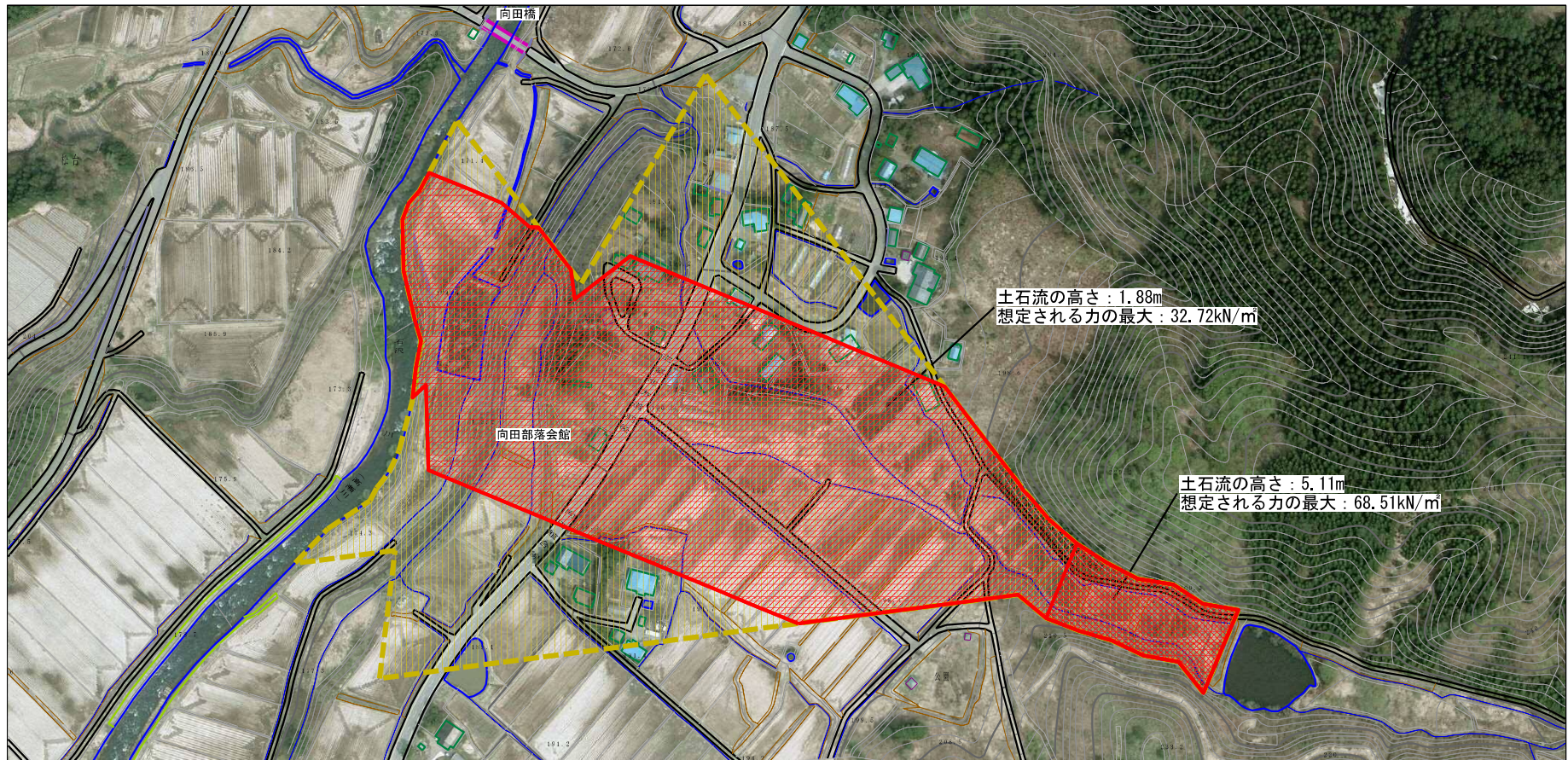
この地図は、国土地理院長の承認を得て、同院発行の20万分1地勢図及び2万5千分1地形図を複製したものである。（承認番号 平29東複、第13号）

土砂災害警戒区域等の指定の公示に係る図書（その2）



様式-2 (土) 土砂災害警戒区域・土砂災害特別警戒区域 区域図	土砂災害防止法施行令第2条の基準に該当する区域		縮尺 1:2,500	自然現象 の種類	土石流	溪流番号	II-1841 (409-II-002)
	土砂災害防止法施行令第3条の基準に該当する区域			告示番号	第341号	溪流名	向田沢
	それ以外の区域			告示年月日	平成30年6月29日	所在地	秋田県由利本荘市栗由利黒淵字下田面及び大台

参考資料 (その3)



参考資料		縮尺 1:2,500		自然現象 の種類		告示番号		告示年月日	
土砂災害防止法施行令第2条の基準に該当する区域		土石流の高さが1mを超える場合、土石等の移動による力が50kN/m ² を超える区域		土石流	II-1841 (409-II-002)	第341号	平成30年6月29日	溪流番号	向田沢
土砂災害防止法施行令第3条の基準に該当する区域		土石流の高さが1mを超える場合、土石等の移動による力が50kN/m ² 以下の区域		第341号	秋田県由利本荘市東由利黒淵字下田面及び大台			溪流名	
それ以外の区域				告示年月日				所在地	

II-1841 (409-II-002)/向田沢

参考資料

横断測線の区間	土石流の力 (kN/m ²)	土石流の高さ (m)	区分
0~1	68.51	5.11	R
1~2	59.58	4.87	R
2~3	63.21	5.03	R
3~4	57.56	4.91	R
4~5	58.40	4.56	R
5~6	24.74	2.25	R
6~7	25.35	2.22	R
7~8	23.76	2.29	R
8~9	26.06	2.19	R
9~10	26.15	2.18	R
10~11	22.86	2.34	R
11~12	23.73	2.29	R
12~13	22.02	2.38	R
13~14	22.84	2.34	R
14~15	20.45	2.47	R
15~16	18.11	2.57	R
16~17	17.09	2.62	R
17~18	19.29	2.46	R
18~19	16.77	2.63	R
19~20	16.99	2.62	R
20~21	21.98	2.30	R
21~22	21.72	2.31	R
22~23	32.72	1.88	R
23~24	32.12	1.90	R
24~25	31.89	1.91	R
25~26	32.02	1.90	R
26~27	28.97	2.00	R
27~28	16.06	2.67	R

横断測線の区間	土石流の力 (kN/m ²)	土石流の高さ (m)	区分

凡例

区域種別		区分
土砂災害防止法施行令第二条の基準に該当する区域 (土砂災害防止法施行令第三条の基準に該当する区域を除く)		Y
土砂災害防止法施行令第二条・第三条の基準に該当する区域	土石流の高さが1mを超える場合、土石等の移動による力が50kN/m ² を超える区域	R
	土石流の高さが1mを超える場合、土石等の移動による力が50kN/m ² を超えない区域	R
	その他の区域	R

※ Rのみ、各区分における土石流の力(kN/m²)及び土石流の高さ(m)の最大値を赤く図示している