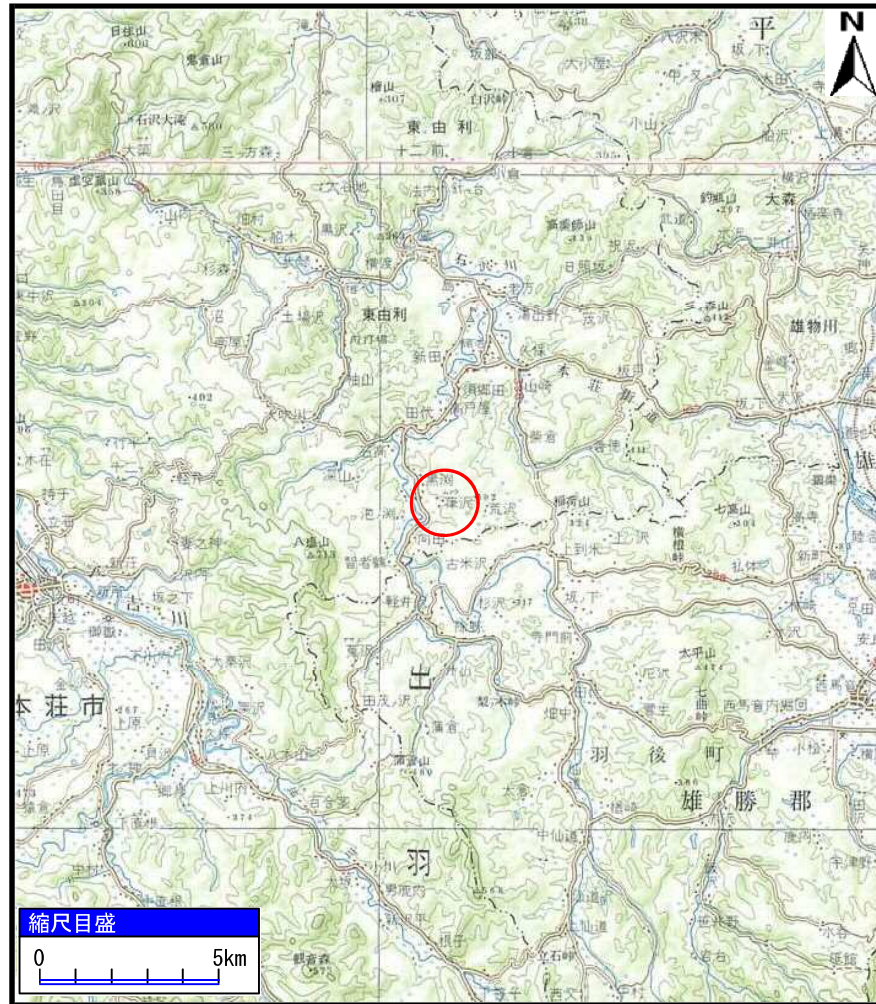
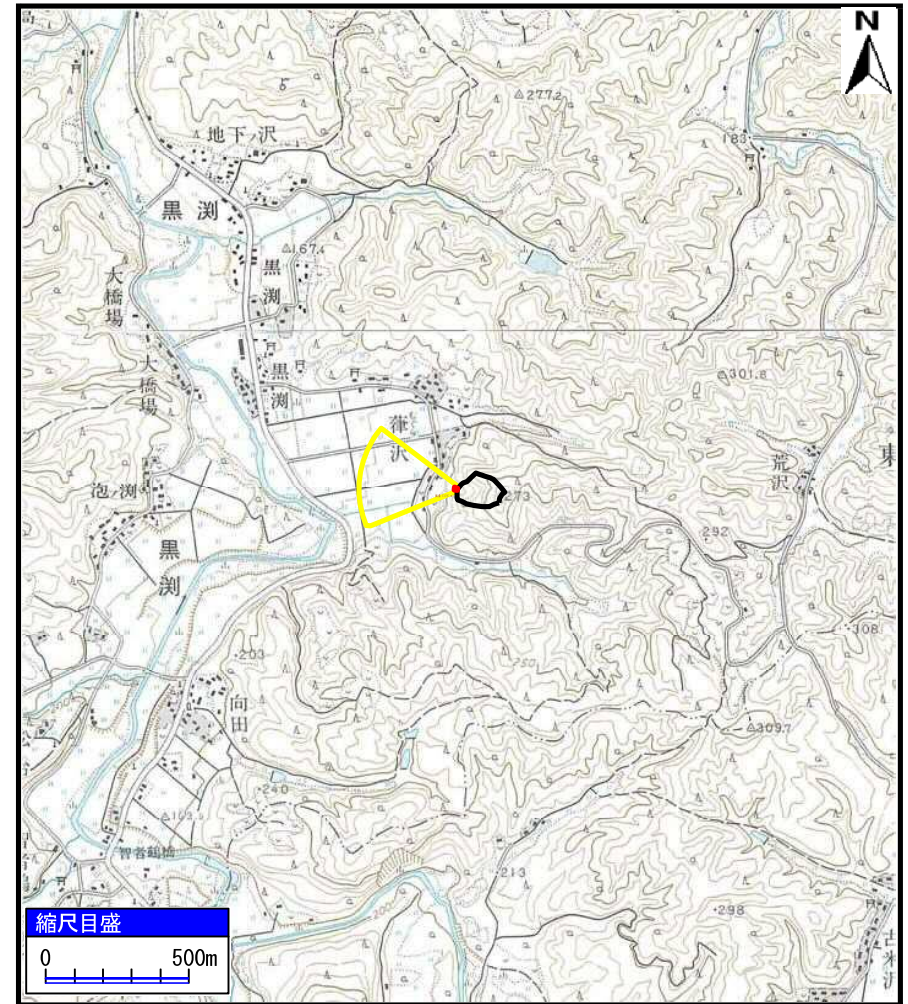


土砂災害警戒区域等の指定の公示に係る図書（その1）



(1/200,000)



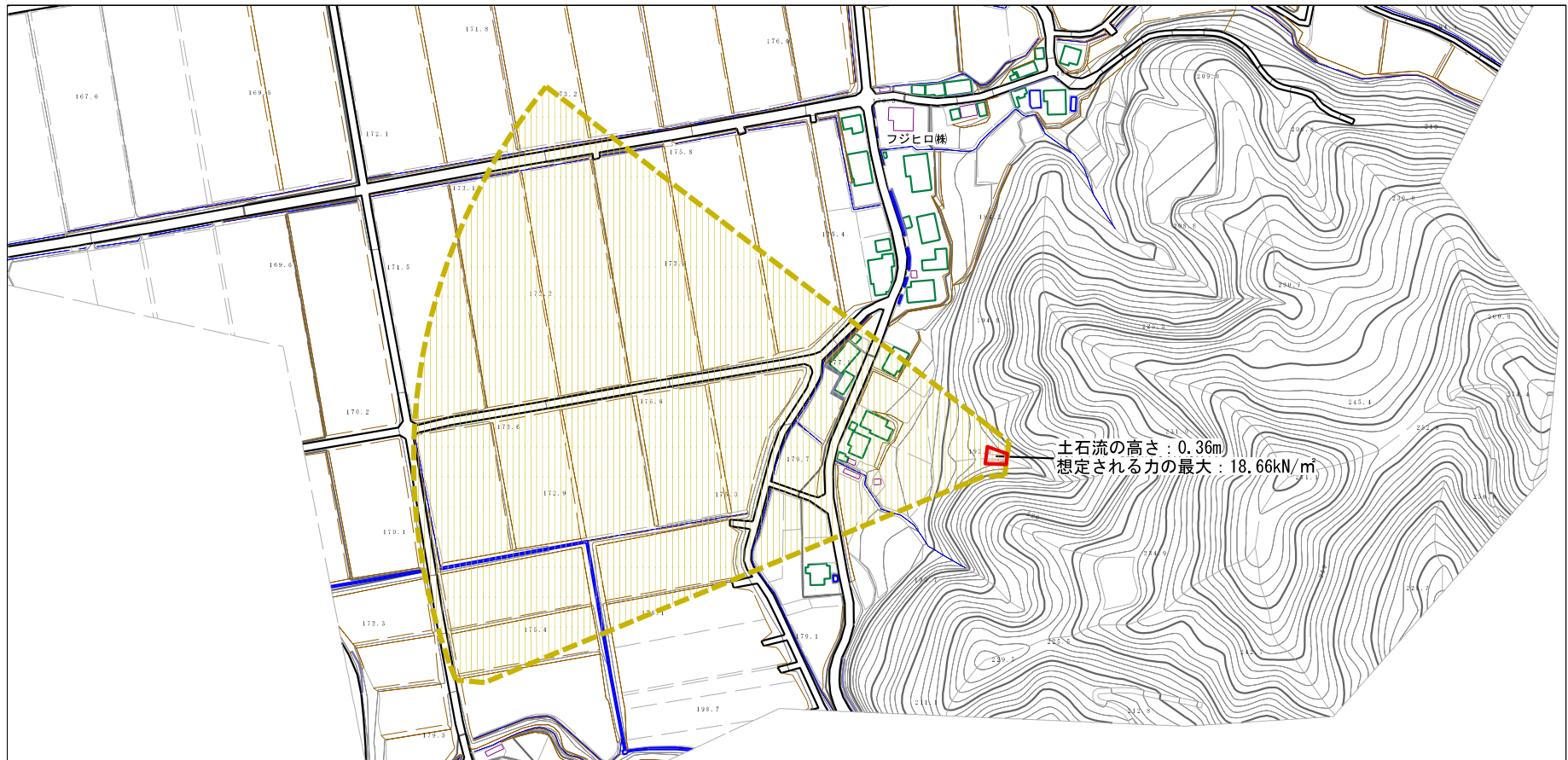
(1/25,000)

様式－1（土）
土砂災害警戒区域・土砂災害特別警戒区域 位置図

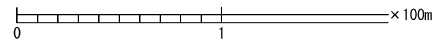
自然現象の種類	土石流
溪流番号	Ⅱ-1842 (409-Ⅱ-003)
溪流名	葎沢
所在地	秋田県由利本荘市東由利黒淵字堀ノ越、森ノ越及び滝ノ沢

この地図は、国土地理院長の承認を得て、同院発行の20万分1地勢図及び2万5千分1地形図を複製したものである。（承認番号 平29東複、第13号）

土砂災害警戒区域等の指定の公示に係る図書（その2）



土石流の高さ：0.36m
想定される力の最大：18.66kN/m²



様式-2（土）

土砂災害警戒区域・土砂災害特別警戒区域
区域図

土砂災害防止法施行令第2条の基準に該当する区域

土石流の高さが1mを超える場合、土石等の
移動による力が500kN/m²を超える区域

土石流の高さが1mを超える場合、土石等の
移動による力が500kN/m²以下の区域

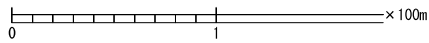
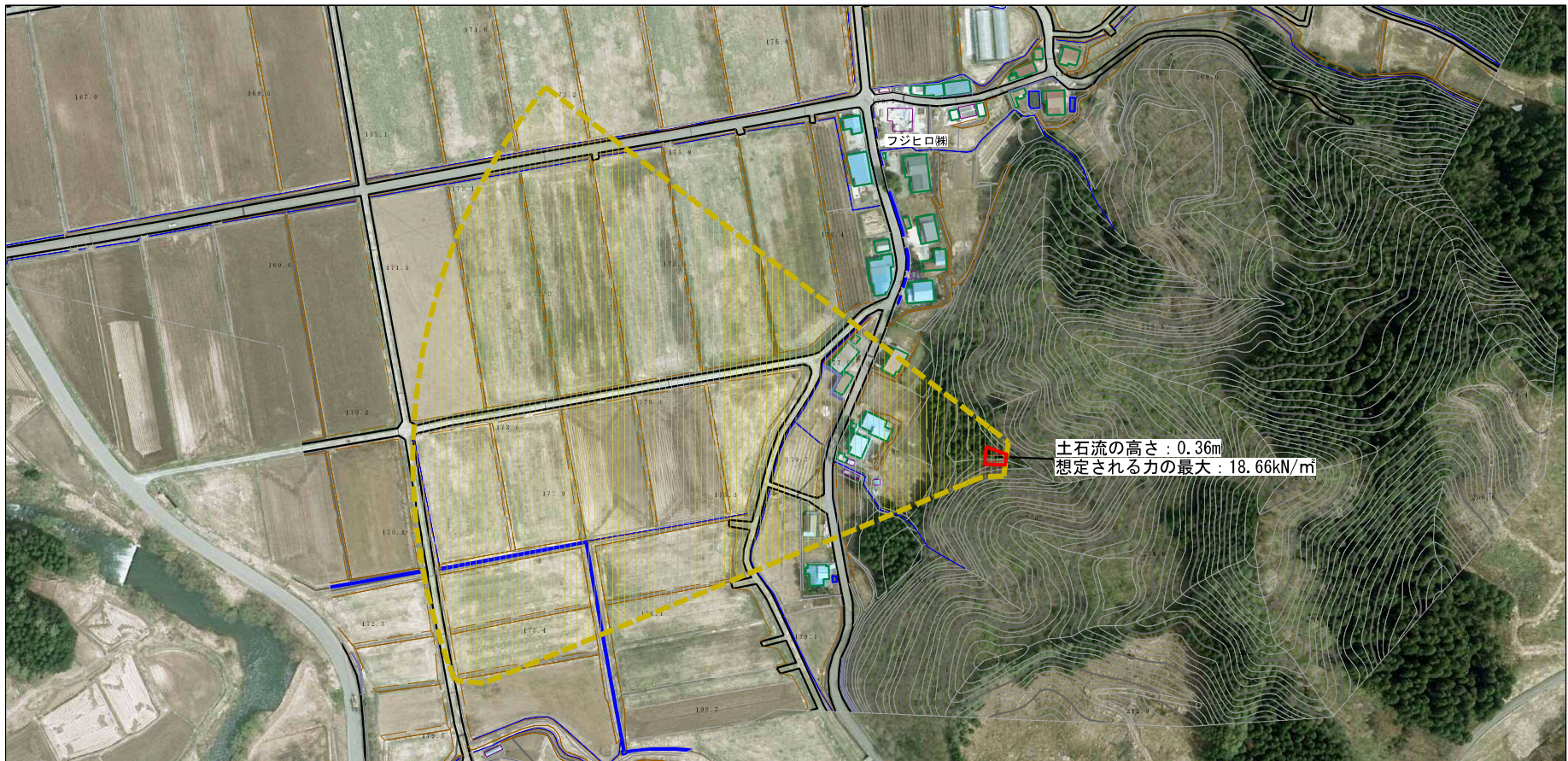
それ以外の区域



縮尺
1:2,500

自然現象 の種類	土石流	溪流番号	II-1842 (409-II-003)
告示番号	第341号	溪流名	律沢
告示年月日	平成30年6月29日	所在地	秋田県由利本荘市東由利黒淵 宇堀ノ越、森ノ越及び滝ノ沢

参考資料 (その3)



参考資料	土石災害防止法施行令第2条の基準に該当する区域		 縮尺 1:2,500	自然現象の種類	土石流	溪流番号	II-1842 (409-II-003)
	土石災害防止法施行令第3条の基準に該当する区域			告示番号	第341号	溪流名	律沢
	それ以外の区域			告示年月日	平成30年6月29日	所在地	秋田県由利本荘市東由利黒淵 宇堀ノ越、森ノ越及び滝ノ沢

