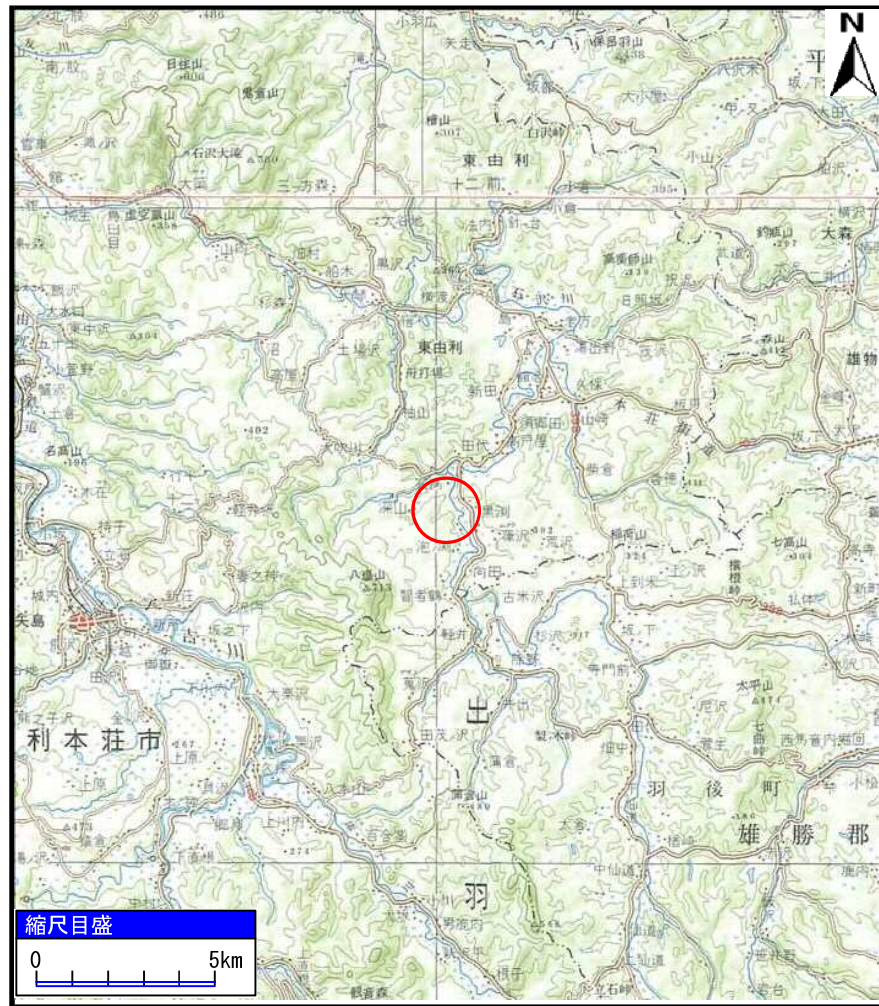
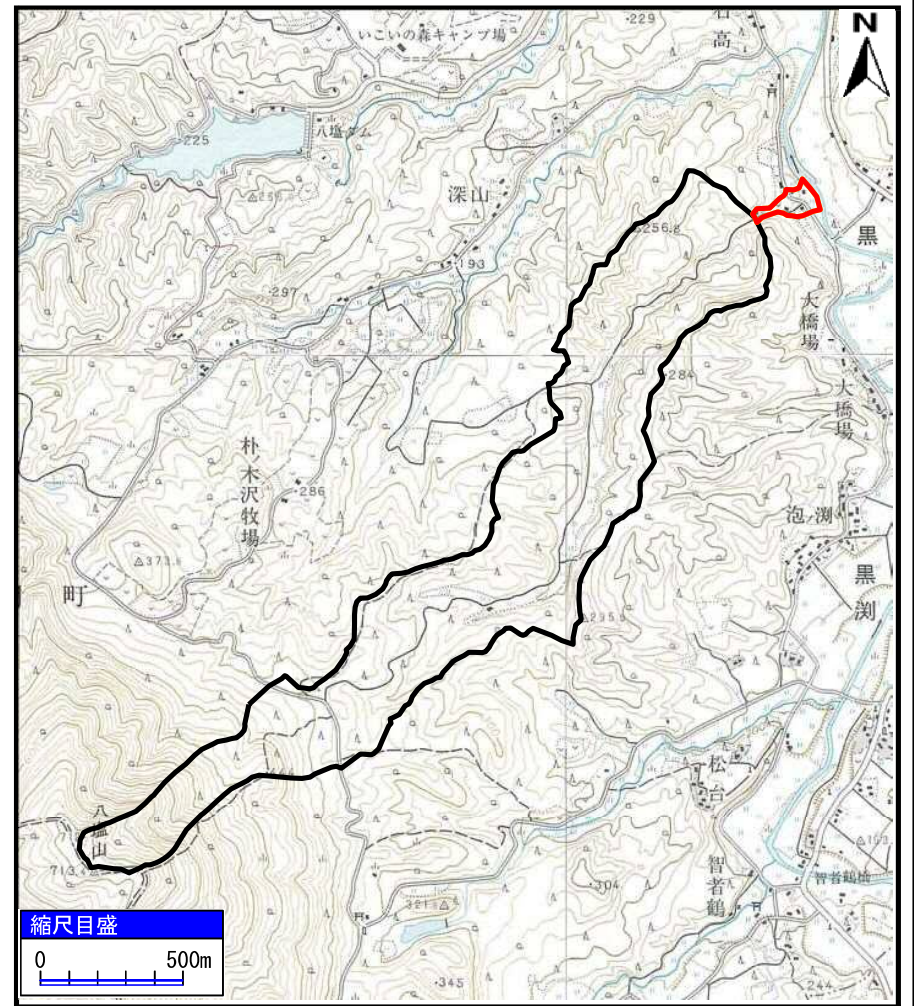


土砂災害警戒区域等の指定の公示に係る図書（その1）



(1/200,000)



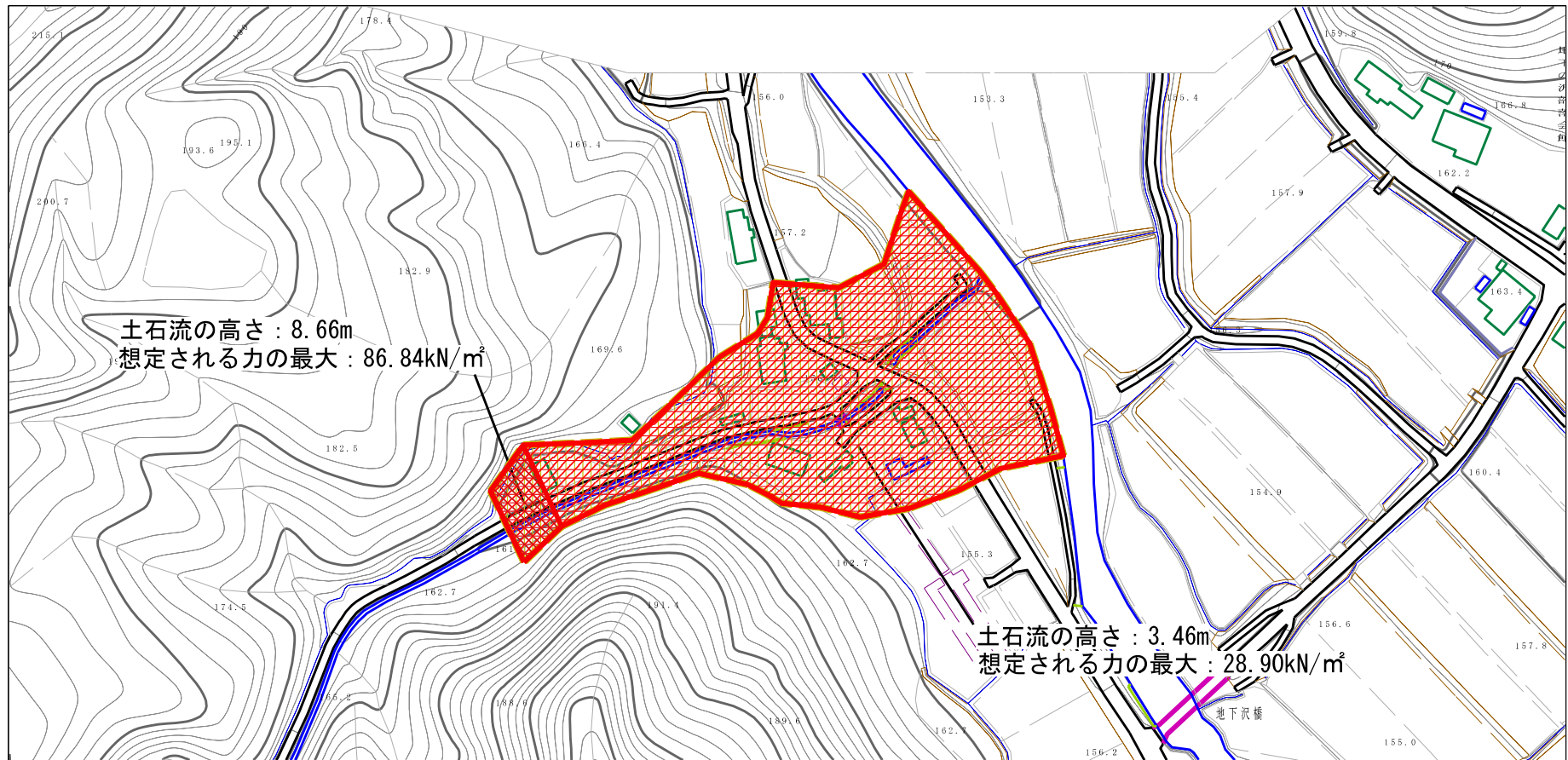
(1/25,000)

様式－1（土）
土砂災害警戒区域・土砂災害特別警戒区域 位置図

自然現象の種類	土石流
溪流番号	Ⅱ-1848 (409-Ⅱ-009)
溪流名	清水山ノ下沢
所在地	秋田県由利本荘市東由利田代字清水山ノ下並びに同市東由利黒沢字坂ノ下

この地図は、国土地理院長の承認を得て、同院発行の20万分1地勢図及び2万5千分1地形図を複製したものである。（承認番号 平29東複、第13号）

土砂災害警戒区域等の指定の公示に係る図書（その2）



様式-2 (土)

土砂災害警戒区域・土砂災害特別警戒区域
区域図

土砂災害防止法施行令第二条の基準に該当する区域

土石流の高さが1mを超える場合、土石等の
移動による力が50kN/m²を超える区域

土石流の高さが1mを超える場合、土石等の
移動による力が50kN/m²以下の区域

それ以外の区域



縮尺
1:2,500

自然現象
の種類

土石流

告示番号

第341号

告示年月日

平成30年6月29日

溪流番号

II-1848 (409-II-009)

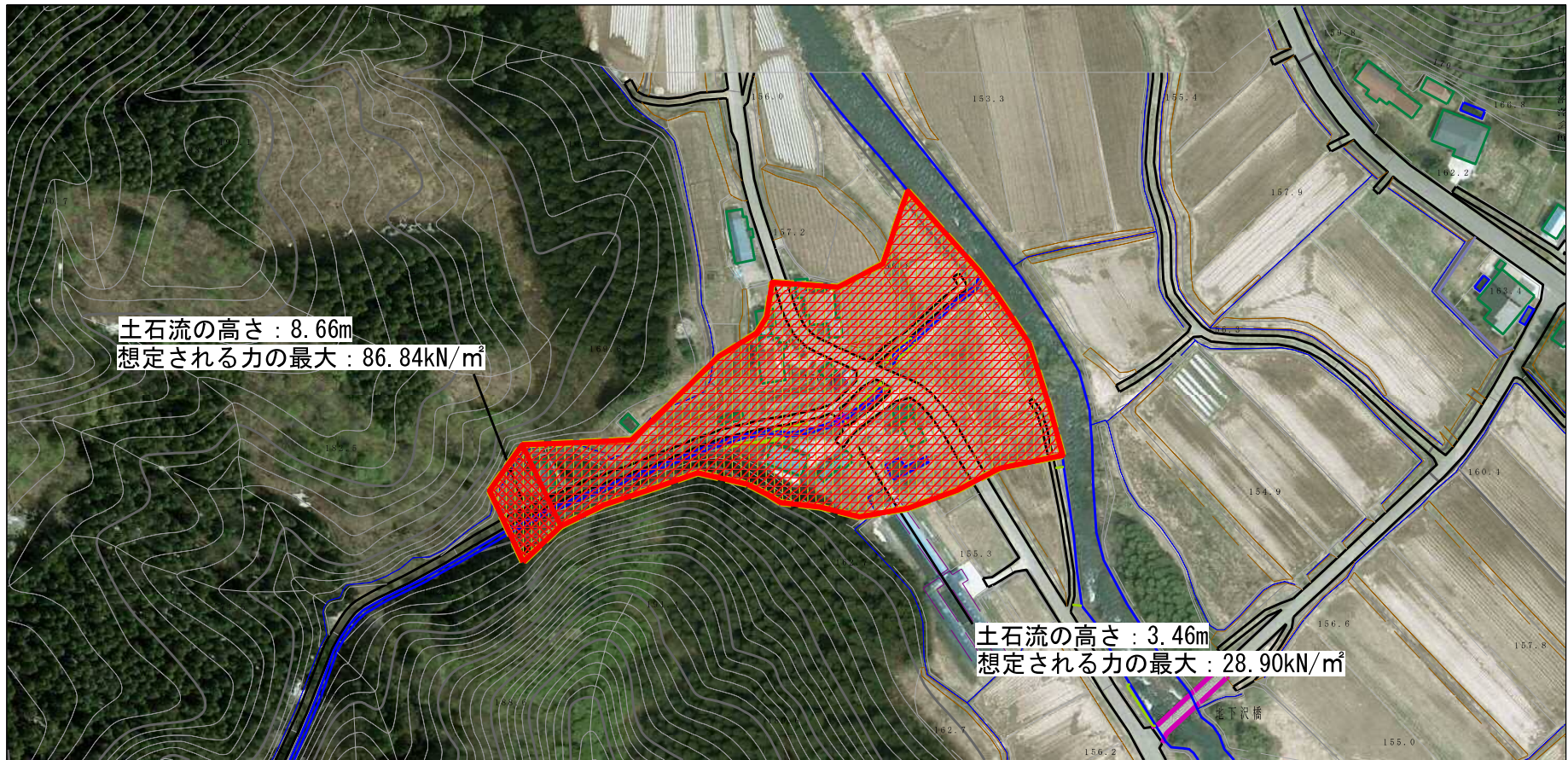
溪流名

清水山ノ下沢

所在地

秋田県由利本荘市東由利田代字清水山ノ下並びに同市東由利黒淵字坂ノ下

参考資料 (その3)



参考資料

土砂災害防止法施行令第二条の基準に該当する区域		
土砂災害防止法施行令第三条の基準に該当する区域	土石流の高さが1mを超える場合、土石等の移動による力が50kN/mを超える区域	
	土石流の高さが1mを超える場合、土石等の移動による力が50kN/m以下の区域	
	それ以外の区域	

N
縮尺
1:2,500

自然現象の種類	土石流	溪流番号	Ⅱ-1848 (409-Ⅱ-009)
告示番号	第341号	溪流名	清水山ノ下沢
告示年月日	平成30年6月29日	所在地	秋田県由利本荘市東由利田代字清水山ノ下並びに同市東由利黒淵字坂ノ下

