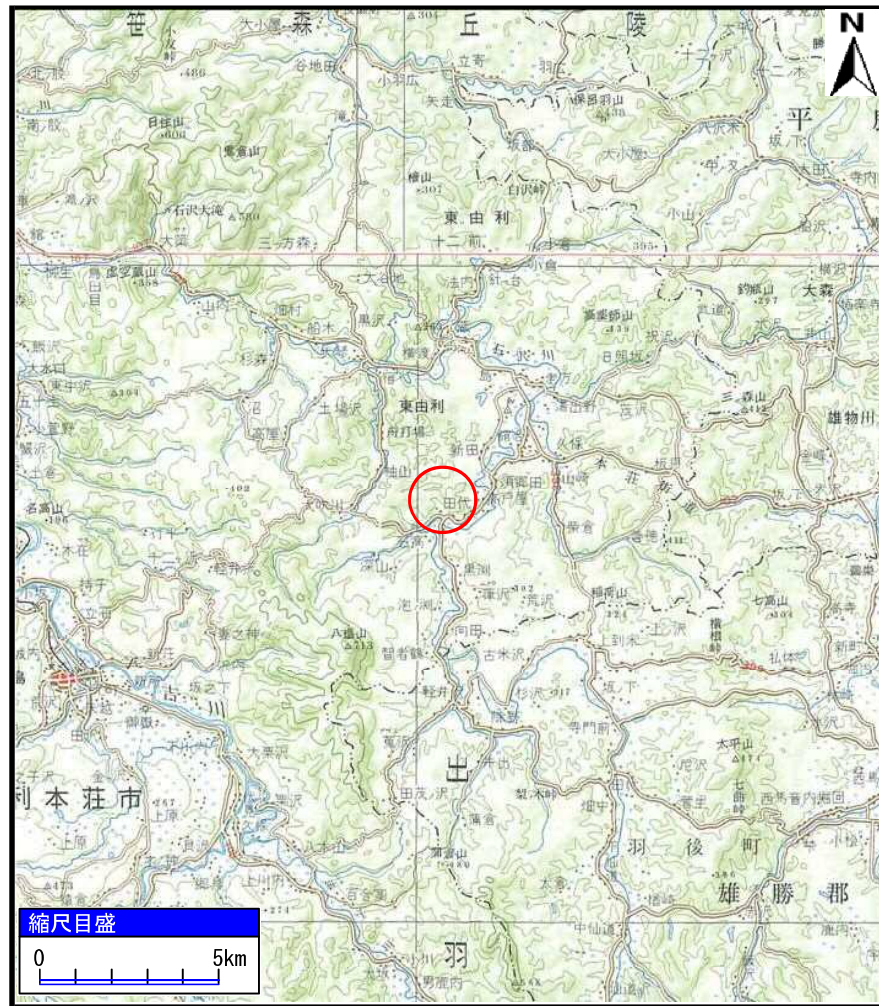
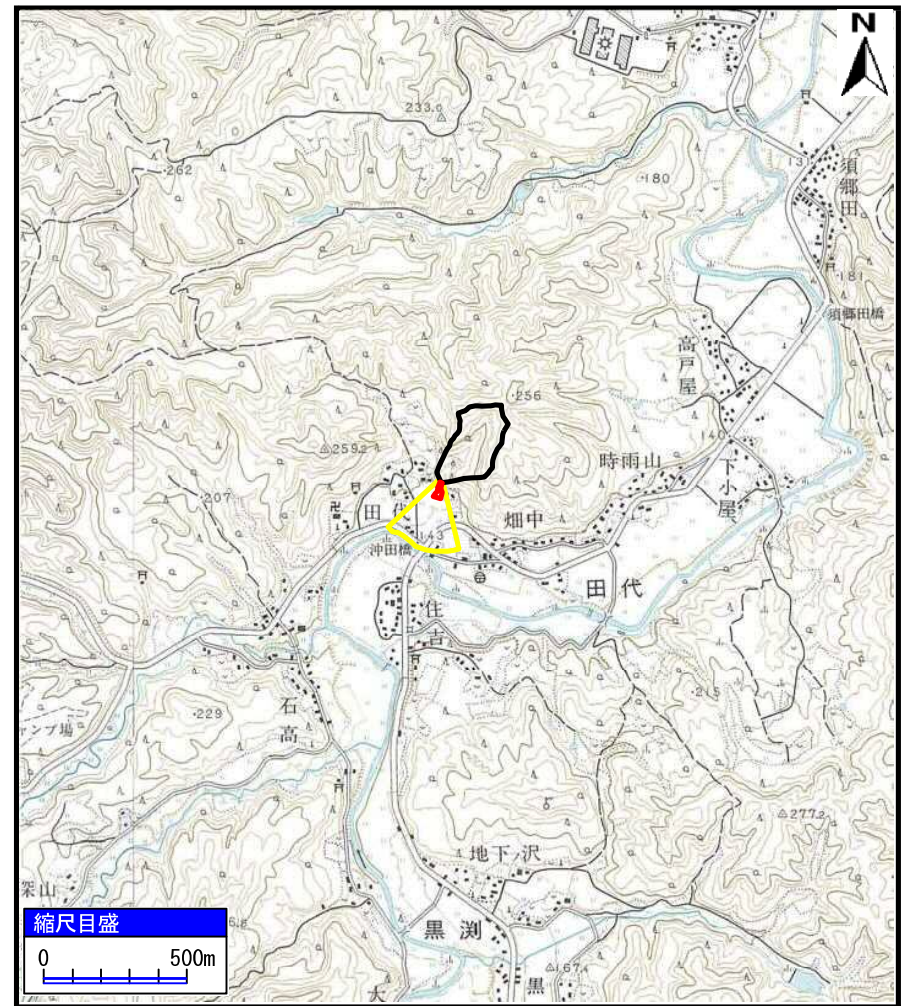


土砂災害警戒区域等の指定の公示に係る図書（その1）



(1/200,000)



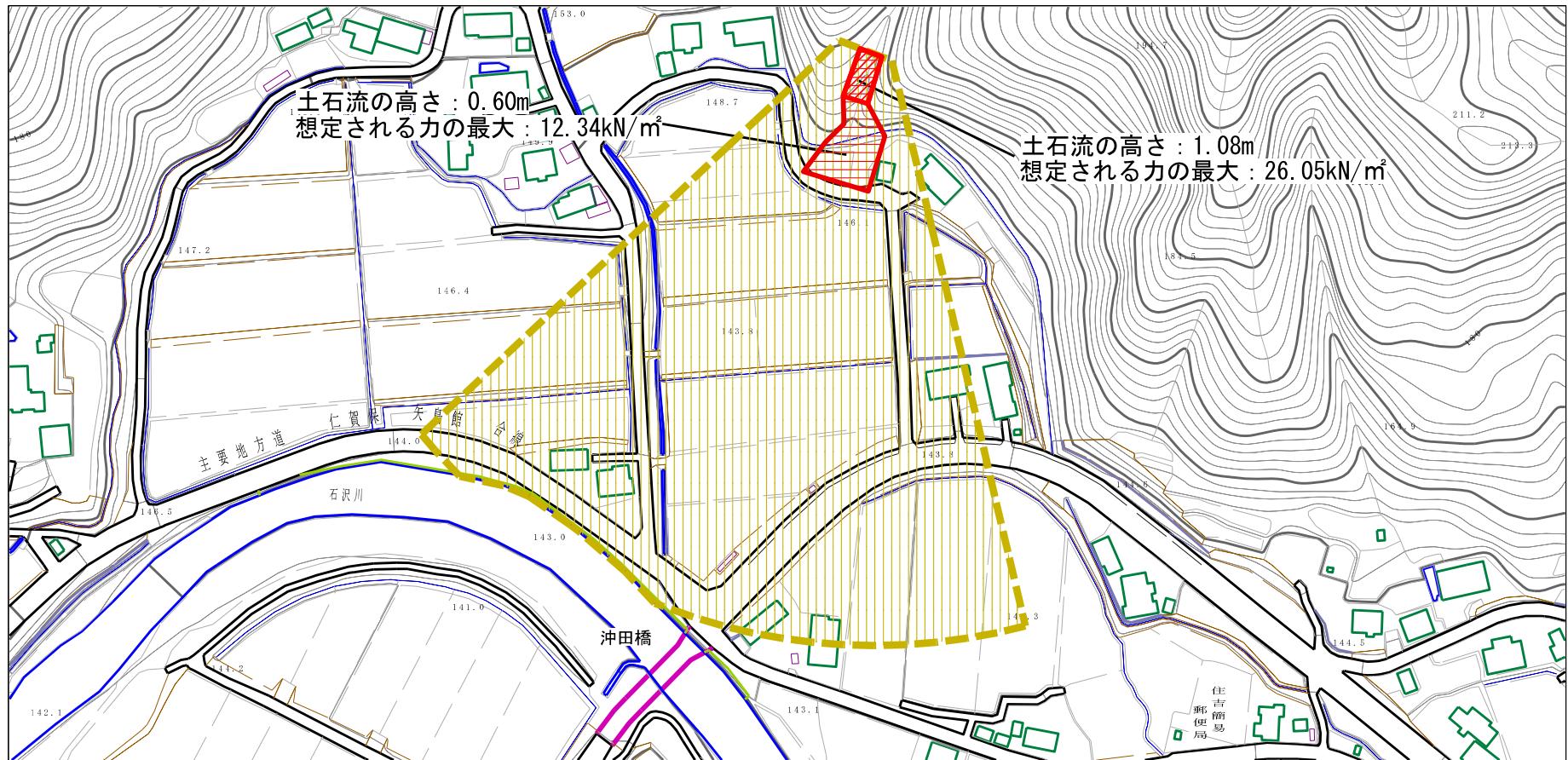
(1/25,000)

様式－1（土）
土砂災害警戒区域・土砂災害特別警戒区域 位置図

自然現象の種類	土石流
溪流番号	II-1851 (409-II-012)
溪流名	田代沢
所在地	秋田県由利本荘市東由利田代字田代及び沖田

この地図は、国土地理院長の承認を得て、同院発行の20万分1地勢図及び2万5千分1地形図を複製したものである。（承認番号 平29東複、第13号）

土砂災害警戒区域等の指定の公示に係る図書（その2）



様式-2 (土)

土砂災害警戒区域・土砂災害特別警戒区域
区域図

土砂災害防止法施行令第二条の基準に該当する区域

土砂災害防止法施行令第三条の基準に該当する区域

それ以外の区域



縮尺
1:2,500

自然現象
の種類

告示番号

告示年月日

土石流

第341号

平成30年6月29日

溪流番号

溪流名

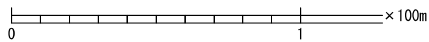
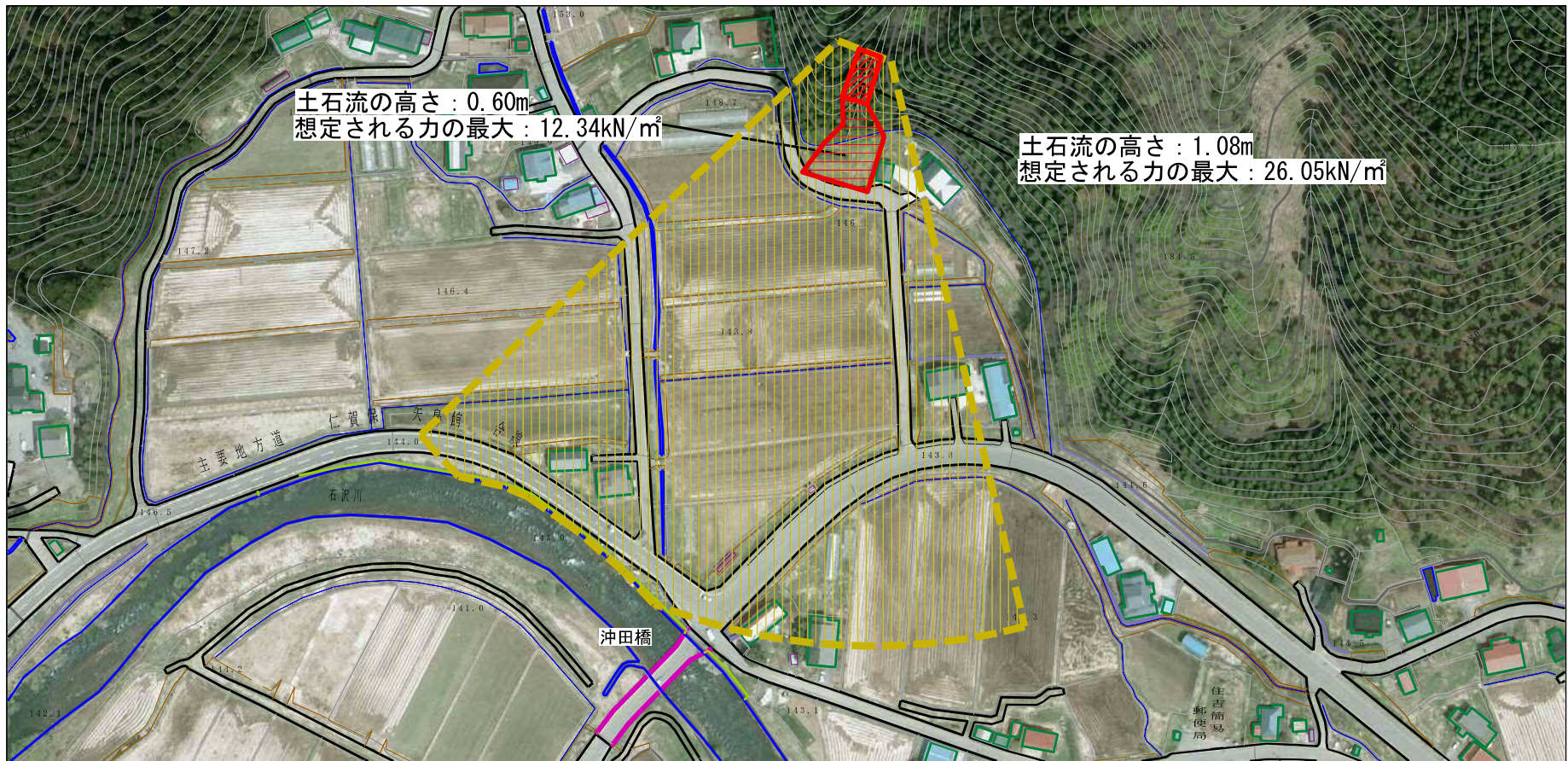
所在地

II-1851 (409-II-012)




田代沢

秋田県由利本荘市東由利
田代字田代及び沖田

参考資料（その3）



参考資料

土砂災害防止法施行令第二条の基準に該当する区域 土砂災害防止法施行令第三条の基準に該当する区域 それ以外の区域		N 縮尺 1:2,500	自然現象の種類	土石流	溪流番号	II-1851 (409-II-012)
			告示番号	第341号	溪流名	田代沢
			告示年月日	平成30年6月29日	所在地	秋田県由利本荘市東由利田代字田代及び沖田

