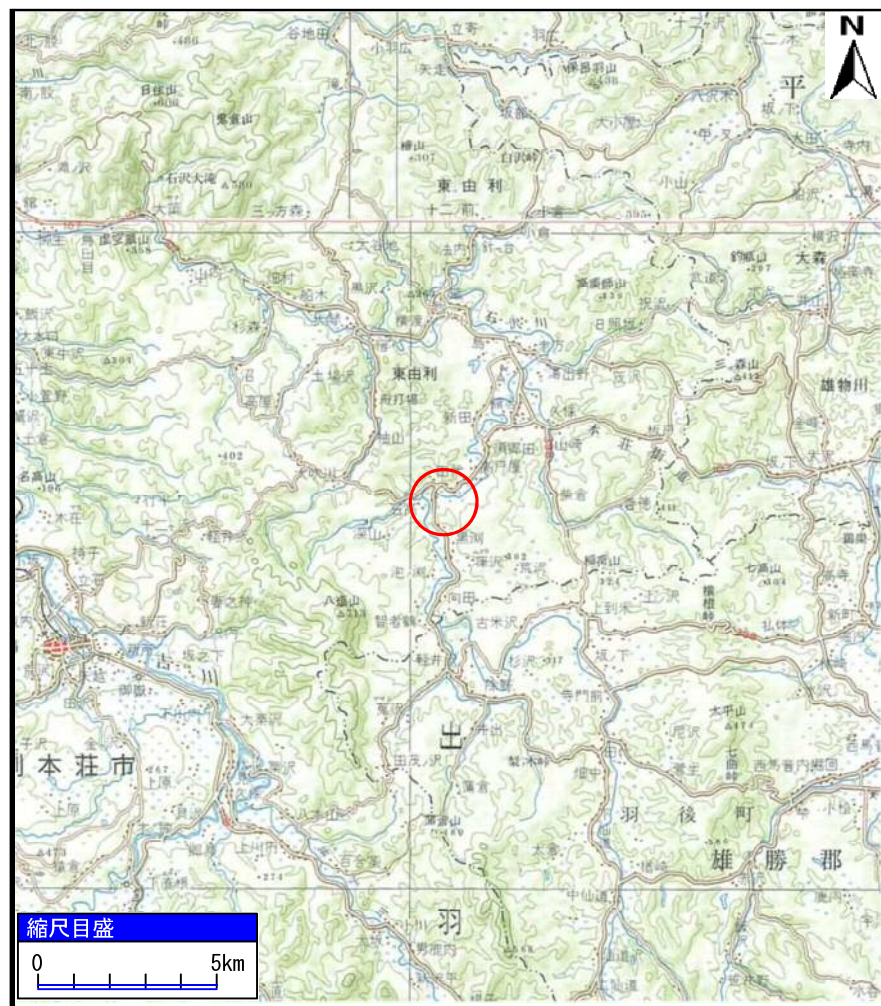
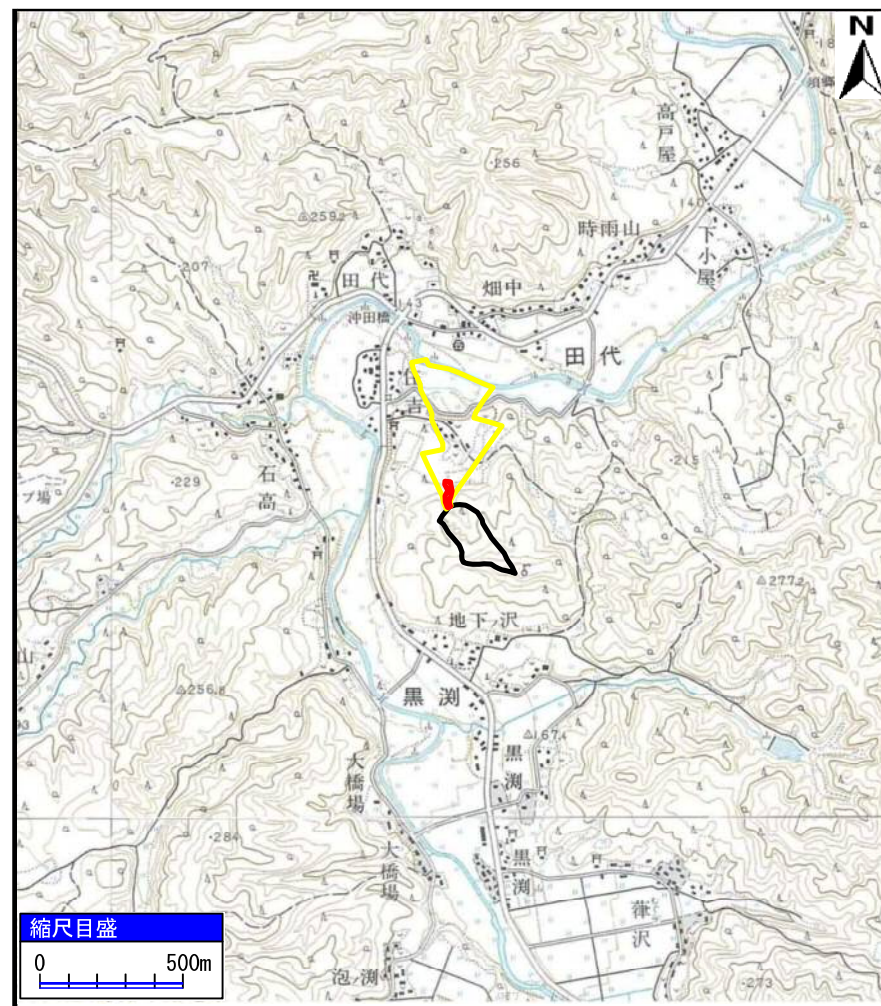


土砂災害警戒区域等の指定の公示に係る図書（その1）



(1/200,000)



(1/25,000)

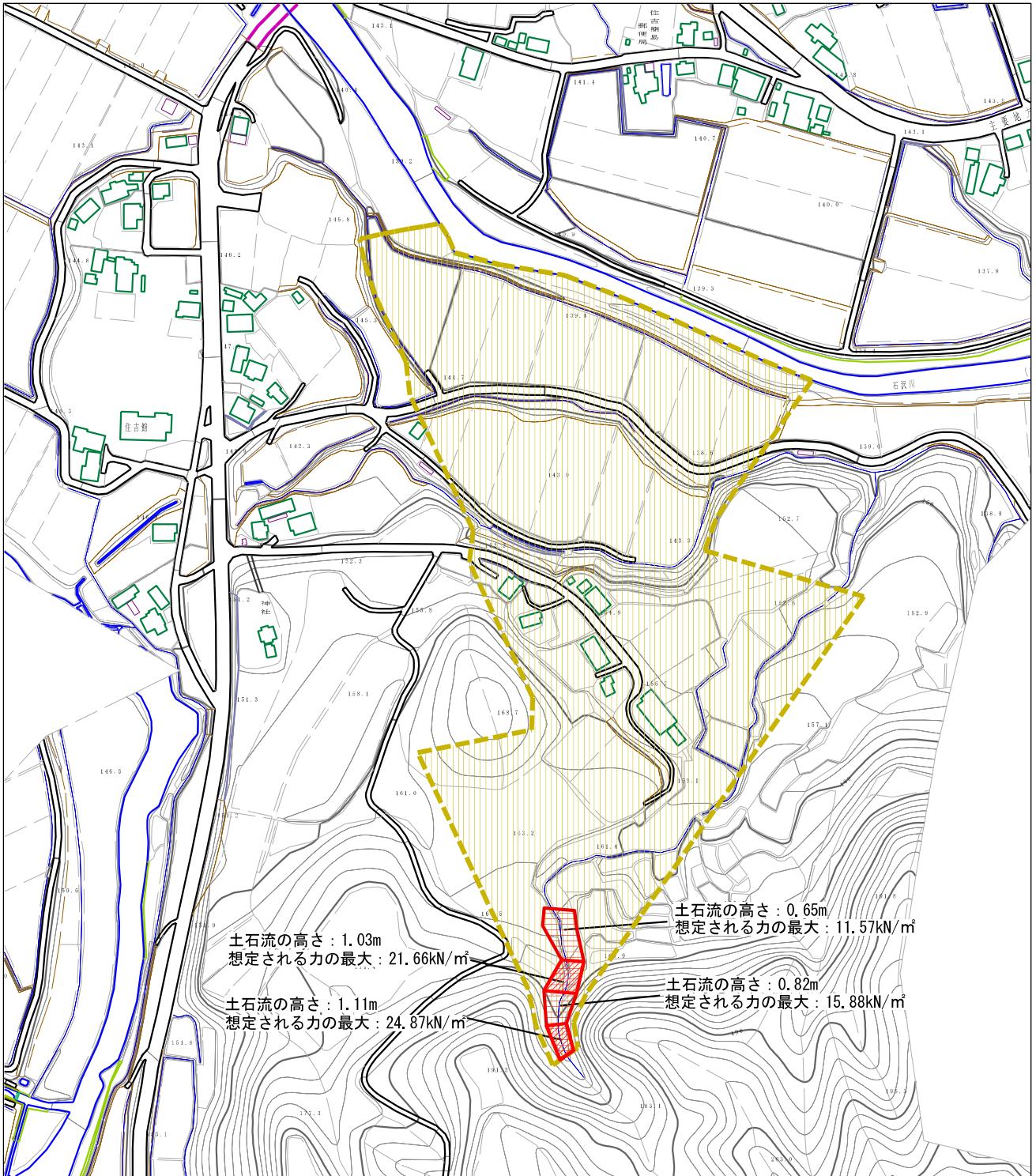
様式-1 (土)

土砂災害警戒区域・土砂災害特別警戒区域 位置図

自然現象の種類	土石流
溪流番号	II-1852 (409-II-013)
溪流名	笹山沢2
所在地	秋田県由利本荘市東由利田代字住吉及び笹山

この地図は、国土地理院長の承認を得て、同院発行の20万分1地勢図及び2万5千分1地形図を複製したものである。（承認番号 平29東複、第13号）

土砂災害警戒区域等の指定の公示に係る図書（その2）



様式-2（土）

土砂災害警戒区域・土砂災害特別警戒区域
区域図

土砂災害防止法施行令第2条の基準に該当する区域

- 土石流の高さが1mを超える場合、土石等の移動による力が50kN/m²を超える区域
- 土石流の高さが1mを超える場合、土石等の移動による力が50kN/m²以下の区域
- それ以外の区域



縮尺
1:2,500

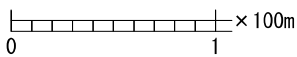
自然現象
の種類
告示番号
告示年月日

土石流
第341号
平成30年6月29日

溪流番号
溪流名
所在地

Ⅱ-1852 (409-Ⅱ-013)
笹山沢2
秋田県由利本荘市東由利
田代字住吉及び笹山

参考資料 (その3)



参考資料

土砂災害防止法施行令第2条の基準に該当する区域

土砂災害防止法施行令第3条の基準に該当する区域



縮尺
1:2,500

自然現象の種類

告示番号

告示年月日

土石流

第341号

平成30年6月29日

溪流番号

溪流名

所在地

Ⅱ-1852 (409-Ⅱ-013)

笹山沢2

秋田県由利本荘市東由利
田代字住吉及び笹山

