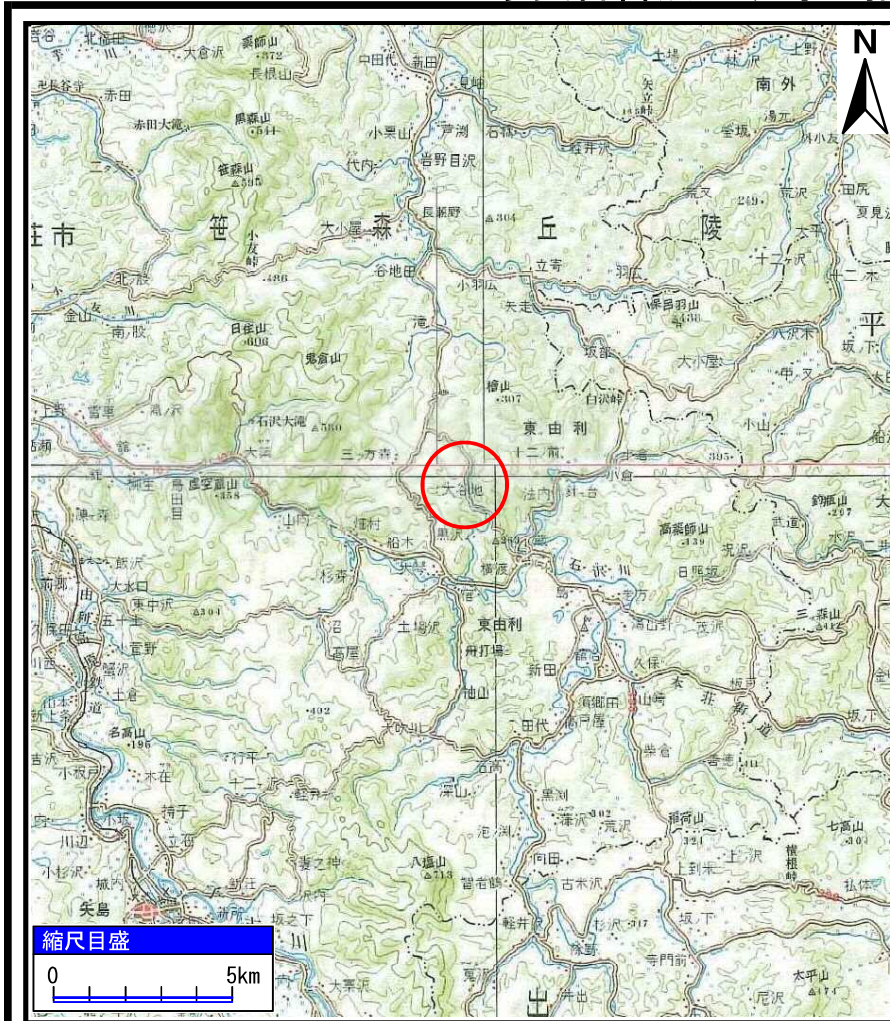
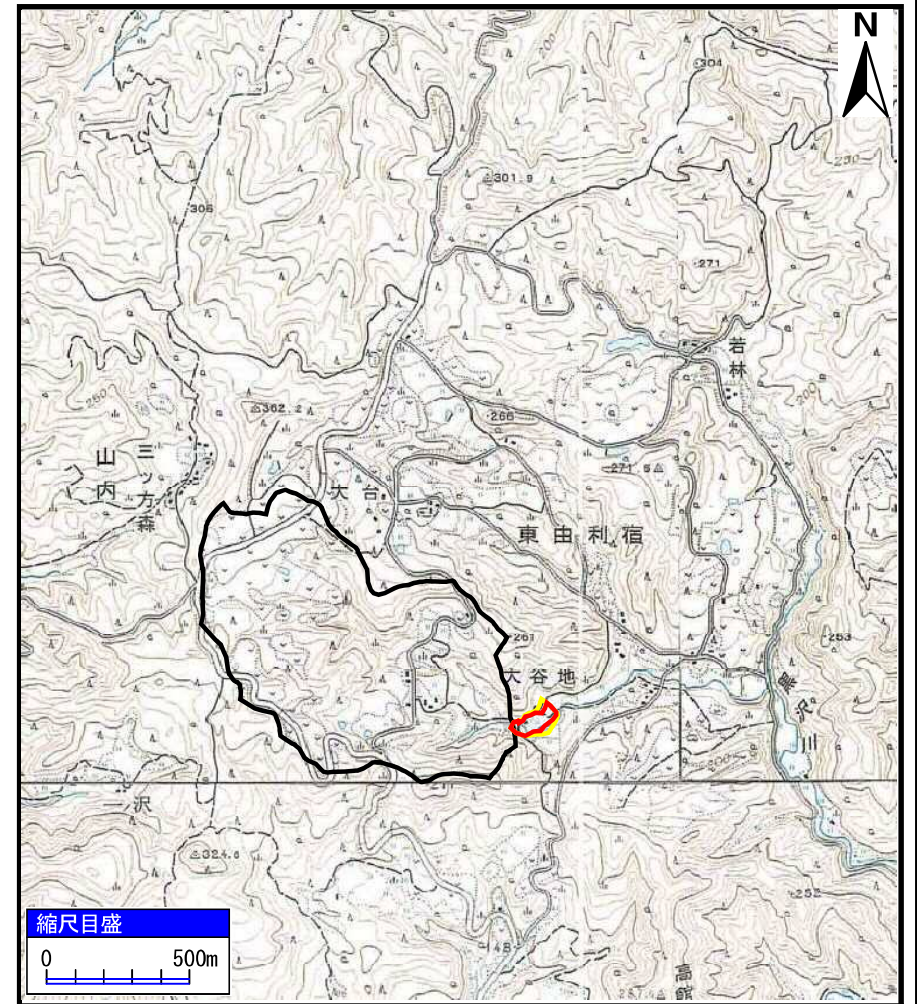


# 土砂災害警戒区域等の指定の公示に係る図書（その1）



(1/200,000)



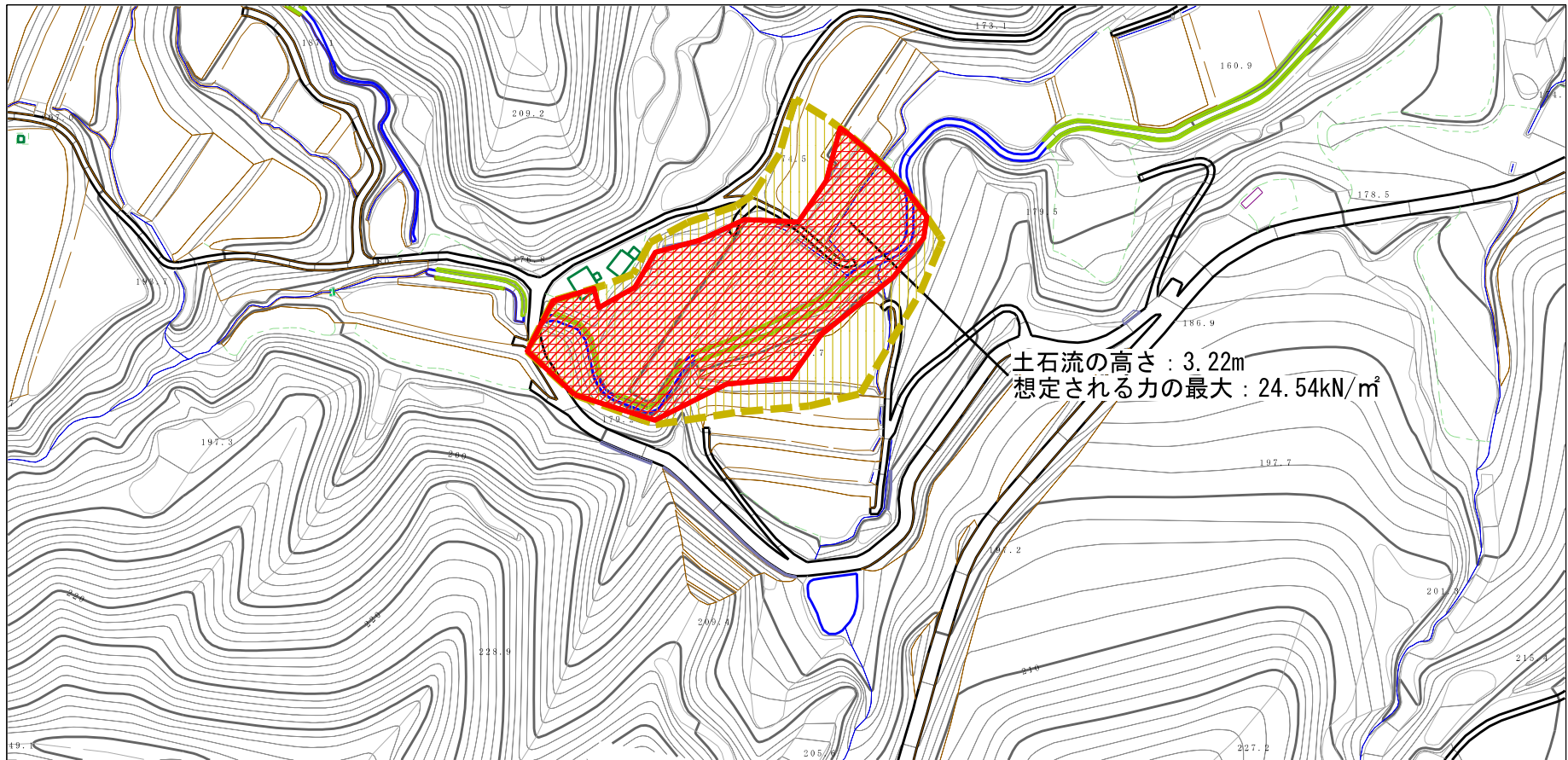
(1/25,000)

様式-1 (土)  
土砂災害警戒区域・土砂災害特別警戒区域 位置図

自然現象の種類	土石流
溪流番号	II-1900 (409-II-061)
溪流名	大落沢
所在地	秋田県由利本荘市東由利宿字大落

この地図は、国土地理院長の承認を得て、同院発行の20万分1地勢図及び2万5千分1地形図を複製したものである。（承認番号 平29東複、第13号）

# 土砂災害警戒区域等の指定の公示に係る図書（その2）



様式-2 (土)

土砂災害警戒区域・土砂災害特別警戒区域  
区域図

土砂災害防止法施行令第二条の基準に該当する区域

土石流の高さが1mを超える場合、土石等の  
移動による力が50kN/mを超える区域

土石流の高さが1mを超える場合、土石等の  
移動による力が50kN/m以下の区域

それ以外の区域



縮尺  
1:2,500

自然現象  
の種類

土石流

告示番号

第341号

告示年月日

平成30年6月29日

溪流番号

II-1900 (409-II-061)

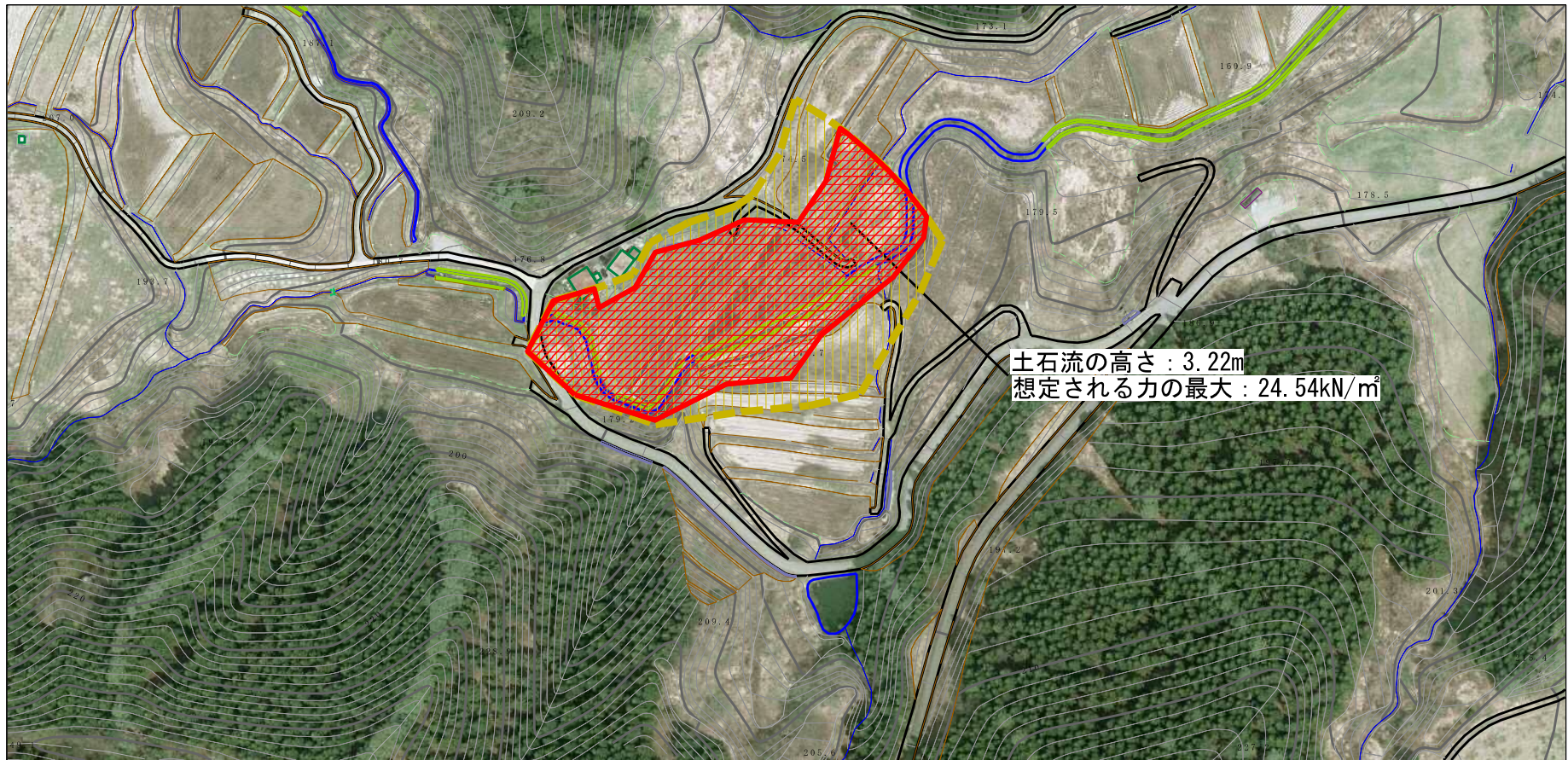
溪流名

大落沢

所在地

秋田県由利本荘市東由利  
宿字大落




# 参考資料 (その3)



土石流の高さ：3.22m  
 想定される力の最大：24.54kN/m<sup>2</sup>



## 参考資料

土砂災害防止法施行令第二条の基準に該当する区域	土石流の高さが1mを超える場合、土石等の移動による力が50kN/mを超える区域		N 縮尺 1:2,500	自然現象の種類	土石流	溪流番号	II-1900 (409-II-061)
	土砂災害防止法施行令第三条の基準に該当する区域			告示番号	第341号	溪流名	大落沢
	それ以外の区域			告示年月日	平成30年6月29日	所在地	秋田県由利本荘市東由利宿字大落

II-1900 (409-II-061)/大落沢

参考資料

横断測線の区間	土石流の力 (kN/m <sup>2</sup> )	土石流の高さ (m)	区分
0~1	24.54	3.22	R
1~2	20.70	2.35	R
2~3	17.49	2.29	R
3~4	12.37	1.82	R
4~5	18.15	2.44	R
5~6	20.98	2.86	R
6~7	23.91	2.60	R
7~8	15.96	3.01	R
8~9	19.08	2.50	R
9~10	20.23	3.45	R
10~11	21.86	2.94	R
11~12	8.58	2.12	R
12~13	15.49	2.66	R
13~14	15.31	2.42	R
14~15	14.31	2.51	R

横断測線の区間	土石流の力 (kN/m <sup>2</sup> )	土石流の高さ (m)	区分

凡例

区域種別		区分
土砂災害防止法施行令第二条の基準に該当する区域 (土砂災害防止法施行令第三条の基準に該当する区域を除く)		Y
土砂災害防止法施行令第二条・第三条の基準に該当する区域	土石流の高さが1mを超える場合、土石等の移動による力が50kN/m <sup>2</sup> を超える区域	R
	土石流の高さが1mを超える場合、土石等の移動による力が50kN/m <sup>2</sup> を超えない区域	R
	その他の区域	R

※ Rのみ、各区分における土石流の力(kN/m<sup>2</sup>)及び土石流の高さ(m)の最大値を赤く図示している