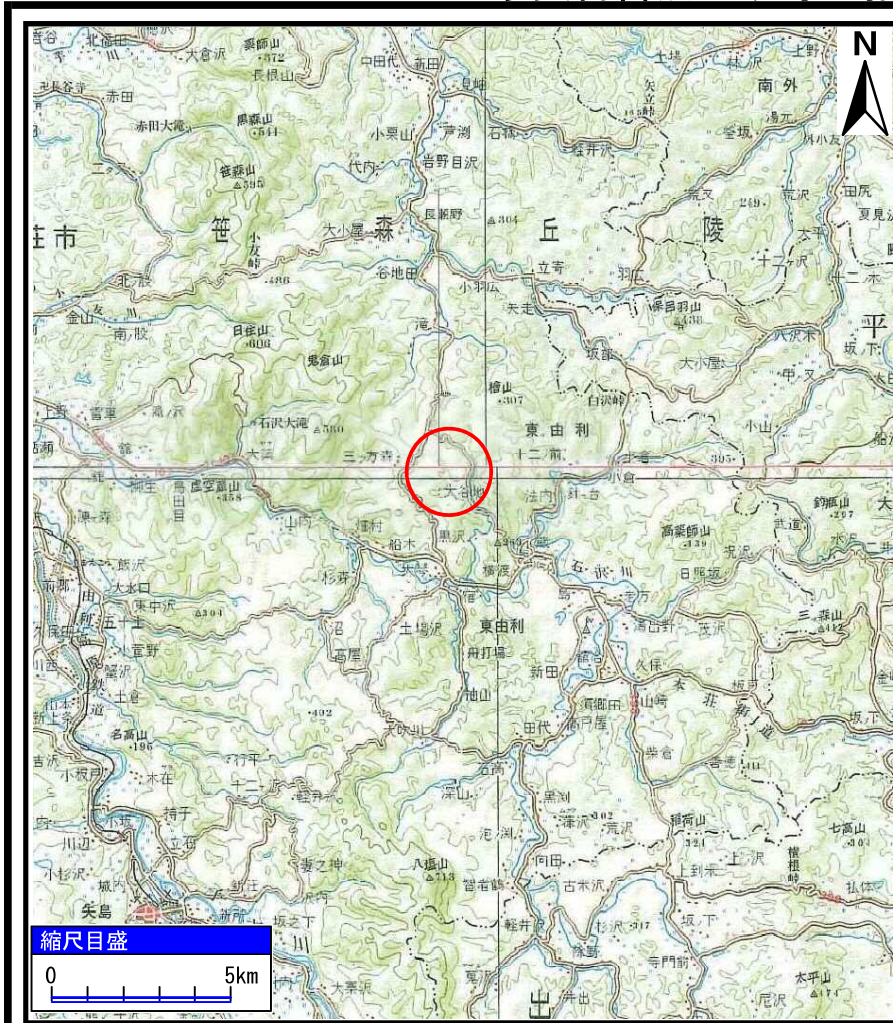
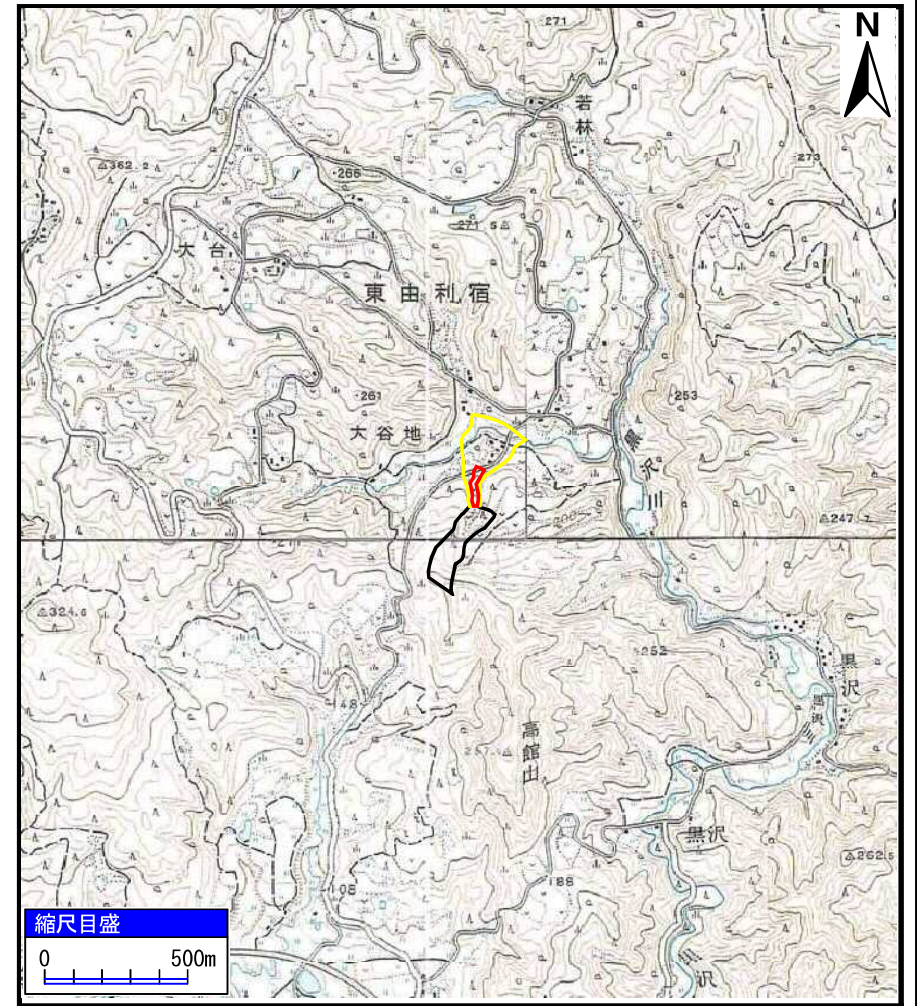


# 土砂災害警戒区域等の指定の公示に係る図書（その1）



(1/200,000)



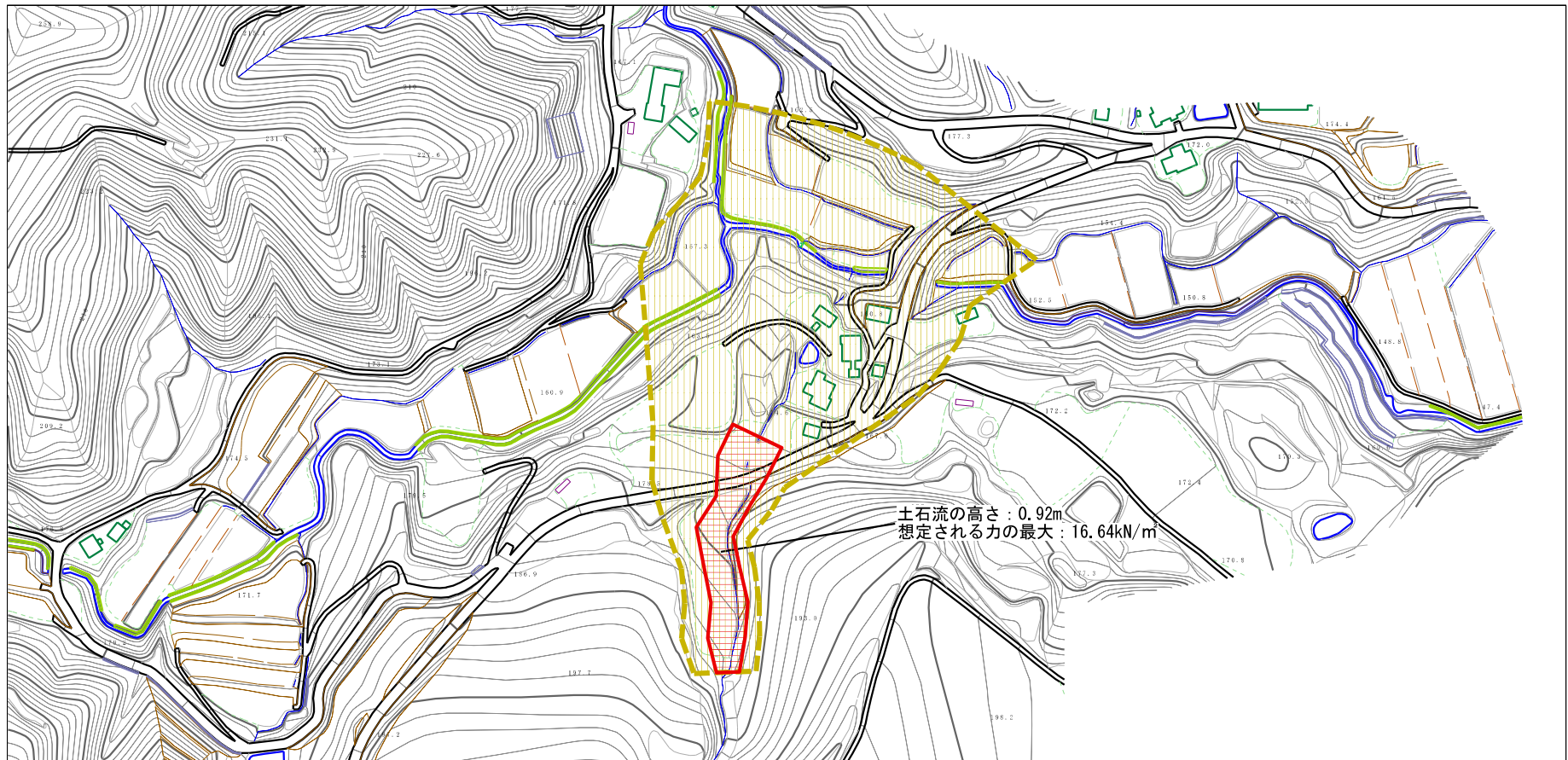
(1/25,000)

様式-1 (土)  
土砂災害警戒区域・土砂災害特別警戒区域 位置図

自然現象の種類	土石流
溪流番号	II-1901 (409-II-062)
溪流名	大谷地沢
所在地	秋田県由利本荘市東由利宿字大谷地、九重滝及び黒沢

この地図は、国土地理院長の承認を得て、同院発行の20万分1地勢図及び2万5千分1地形図を複製したものである。（承認番号 平29東複、第13号）

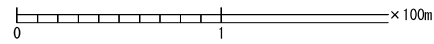
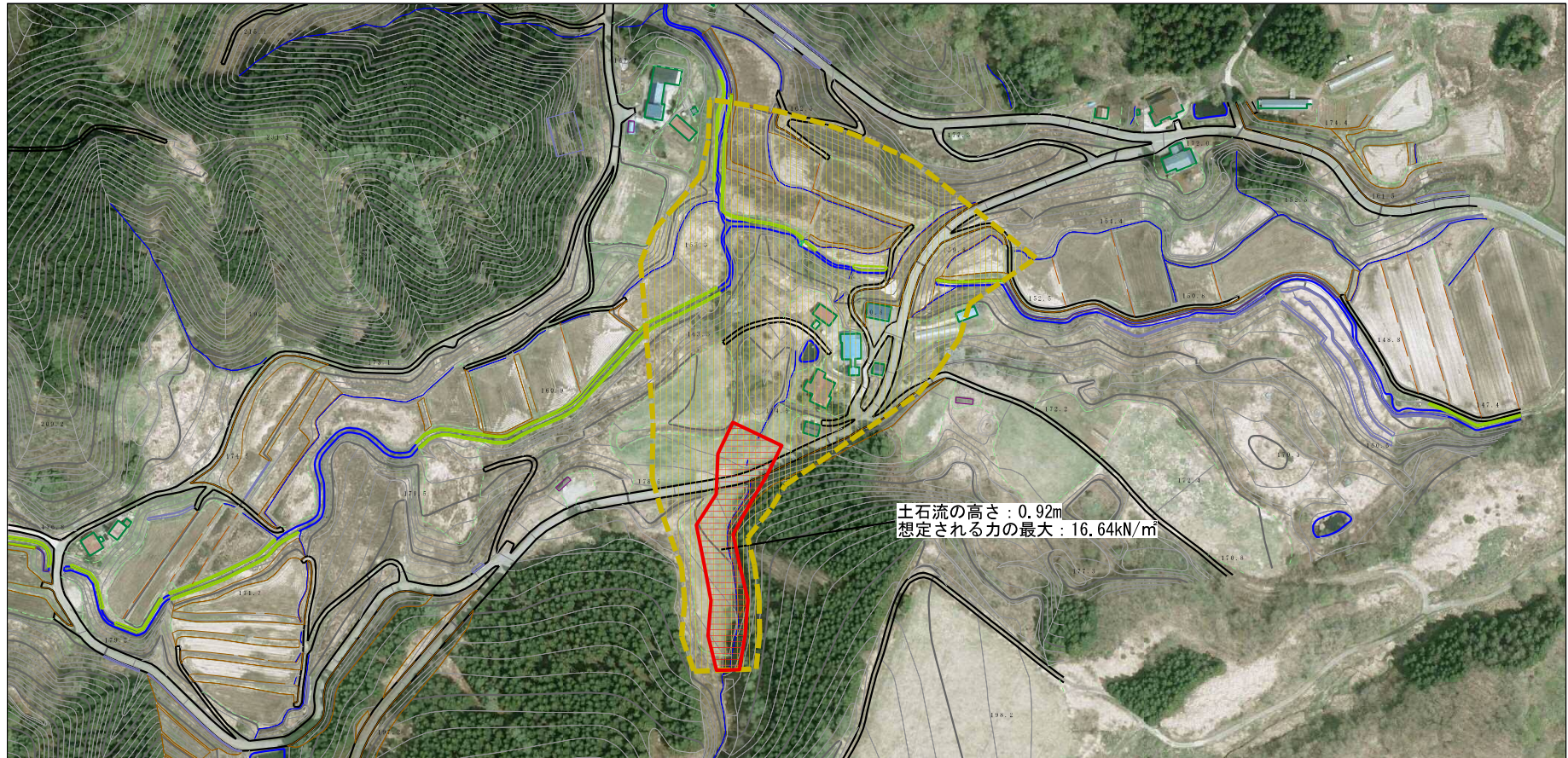
土砂災害警戒区域等の指定の公示に係る図書（その2）



0 1 × 100m

様式-2（土） 土砂災害警戒区域・土砂災害特別警戒区域 区域図	土砂災害防止法施行令第2条の基準に該当する区域		縮尺 1:2,500	自然現象の種類	土石流	溪流番号	II-1901 (409-II-062)
	土砂災害防止法施行令第3条の基準に該当する区域			告示番号	第341号	溪流名	大谷地沢
	土石流の高さが1mを超える場合、土石等の移動による力が500kN/m <sup>2</sup> を超える区域			告示年月日	平成30年6月29日	所在地	秋田県由利本荘市東由利宿字大谷地、九重滝及び黒沢
	土石流の高さが1mを超える場合、土石等の移動による力が500kN/m <sup>2</sup> 以下の区域						
それ以外の区域							

参考資料 (その3)



参考資料

土砂災害防止法施行令第2条の基準に該当する区域 土砂災害防止法施行令第3条の基準に該当する区域 それ以外の区域	土石流の高さが1mを超える場合、土石等の移動による力が50kN/m <sup>2</sup> を超える区域		縮尺 1:2,500	自然現象の種類 土石流	溪流番号 II-1901 (409-II-062)
	土石流の高さが1mを超える場合、土石等の移動による力が50kN/m <sup>2</sup> を超える区域			告示番号 第341号	溪流名 大谷地沢
	土石流の高さが1mを超える場合、土石等の移動による力が50kN/m <sup>2</sup> 以下の区域			告示年月日 平成30年6月29日	所在地 秋田県由利本荘市東由利宿字大谷地、九重滝及び黒沢

