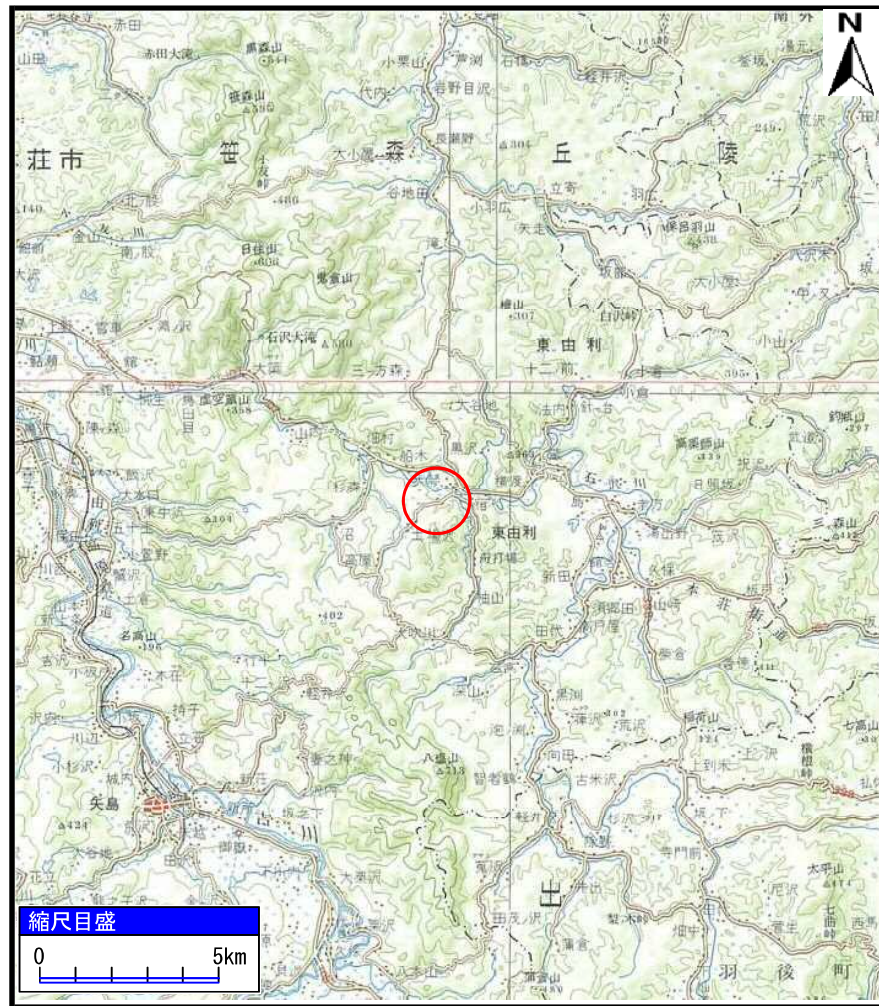
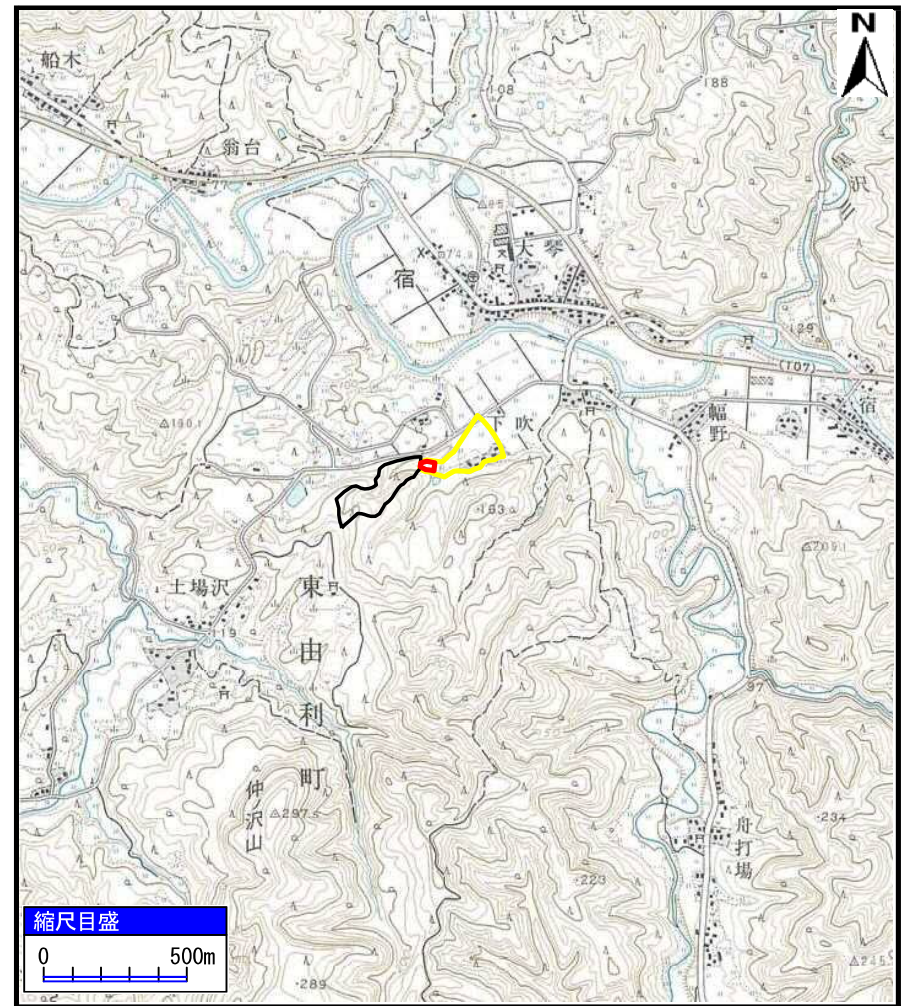


土砂災害警戒区域等の指定の公示に係る図書（その1）



(1/200,000)



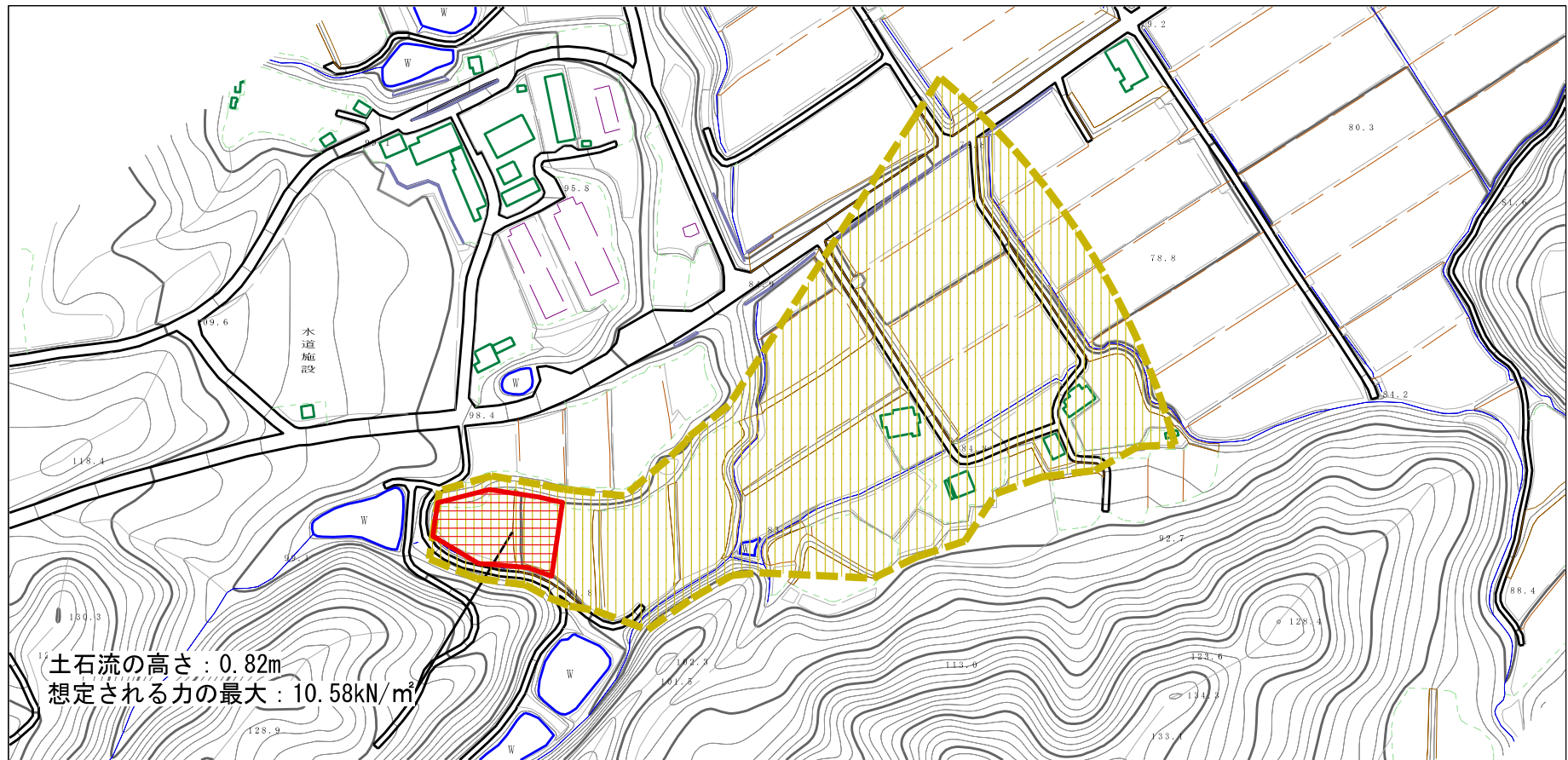
(1/25,000)

様式-1 (土)
土砂災害警戒区域・土砂災害特別警戒区域 位置図

自然現象の種類	土石流
溪流番号	II-1910-3 (409-II-071-3)
溪流名	大平沢-3
所在地	秋田県由利本荘市東由利宿字大平及び下吹

この地図は、国土地理院長の承認を得て、同院発行の20万分1地勢図及び2万5千分1地形図を複製したものである。(承認番号 平29東複、第13号)

土砂災害警戒区域等の指定の公示に係る図書（その2）



様式-2 (土)

土砂災害警戒区域・土砂災害特別警戒区域
区域図

土砂災害防止法施行令第二条の基準に該当する区域

土石流の高さが1mを超える場合、土石等の
移動による力が50kN/mを超える区域

土石流の高さが1mを超える場合、土石等の
移動による力が50kN/m以下の区域

それ以外の区域



縮尺
1:2,500

自然現象
の種類

土石流

告示番号

第341号

告示年月日

平成30年6月29日

溪流番号

II-1910-3
(409-II-071-3)

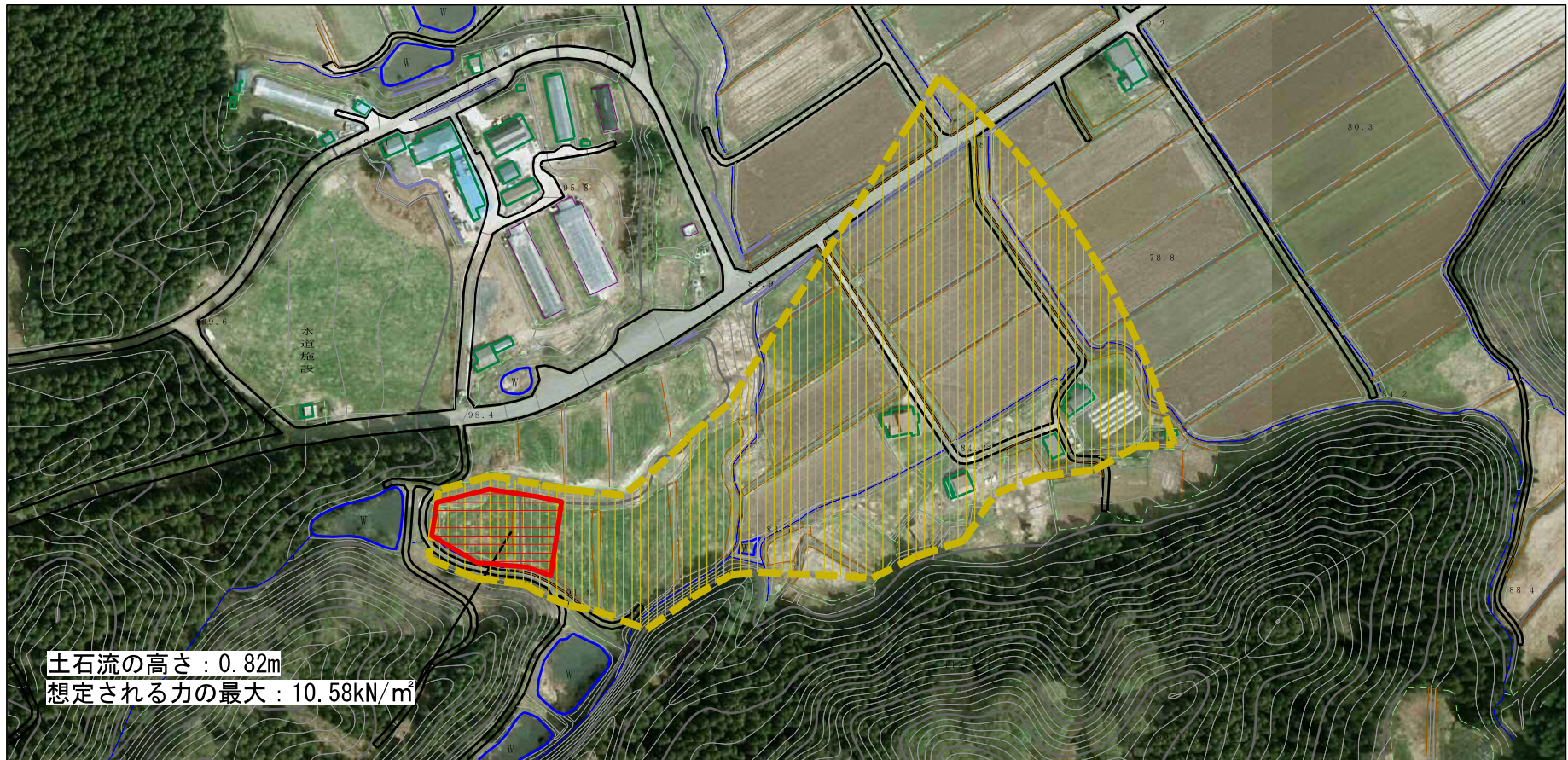
溪流名





大平沢-3

所在地

秋田県由利本荘市東由利
宿字大平及び下吹

参考資料 (その3)



参考資料	土砂災害防止法施行令第二条の基準に該当する区域		 縮尺 1:2,500	自然現象の種類	土石流	溪流番号	II-1910-3 (409-II-071-3)	
	土砂災害防止法施行令第三条の基準に該当する区域	土石流の高さが1mを超える場合、土石等の移動による力が50kN/mを超える区域			告示番号	第341号	溪流名	大平沢-3
		土石流の高さが1mを超える場合、土石等の移動による力が50kN/m以下の区域			告示年月日	平成30年6月29日	所在地	秋田県由利本荘市東由利宿字大平及び下吹
	それ以外の区域							

II-1910-3 (409-II-071-3)/大平沢-3

参考資料

横断測線の区間	土石流の力 (kN/m ²)	土石流の高さ (m)	区分
0~1	10.58	0.82	R
1~2	10.23	0.85	R
2~3	9.01	0.84	R
3~4	8.31	0.81	Y
4~5	8.02	0.81	Y
5~6	8.04	0.81	Y
6~7	8.04	0.81	Y
7~8	7.38	0.83	Y
8~9	7.33	0.83	Y
9~10	7.14	0.83	Y
10~11	6.37	0.85	Y
11~12	6.37	0.85	Y
12~13	4.37	0.95	Y
13~14	5.23	0.87	Y
14~15	4.50	0.94	Y
15~16	4.50	0.94	Y
16~17	5.11	0.88	Y
17~18	4.18	0.97	Y
18~19	4.18	0.97	Y

横断測線の区間	土石流の力 (kN/m ²)	土石流の高さ (m)	区分

凡例

区域種別		区分
土砂災害防止法施行令第二条の基準に該当する区域 (土砂災害防止法施行令第三条の基準に該当する区域を除く)		Y
土砂災害防止法施行令第二条・第三条の基準に該当する区域	土石流の高さが1mを超える場合、土石等の移動による力が50kN/m ² を超える区域	R
	土石流の高さが1mを超える場合、土石等の移動による力が50kN/m ² を超えない区域	R
	その他の区域	R

※ Rのみ、各区分における土石流の力(kN/m²)及び土石流の高さ(m)の最大値を赤く図示している