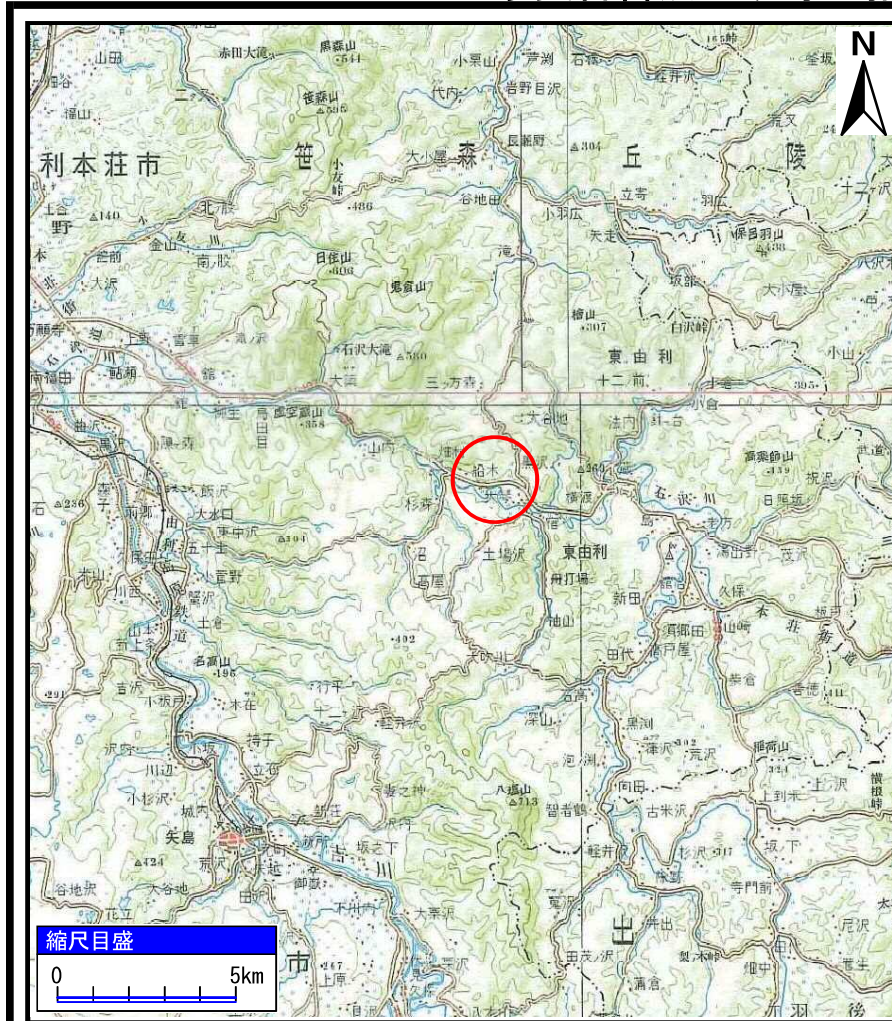
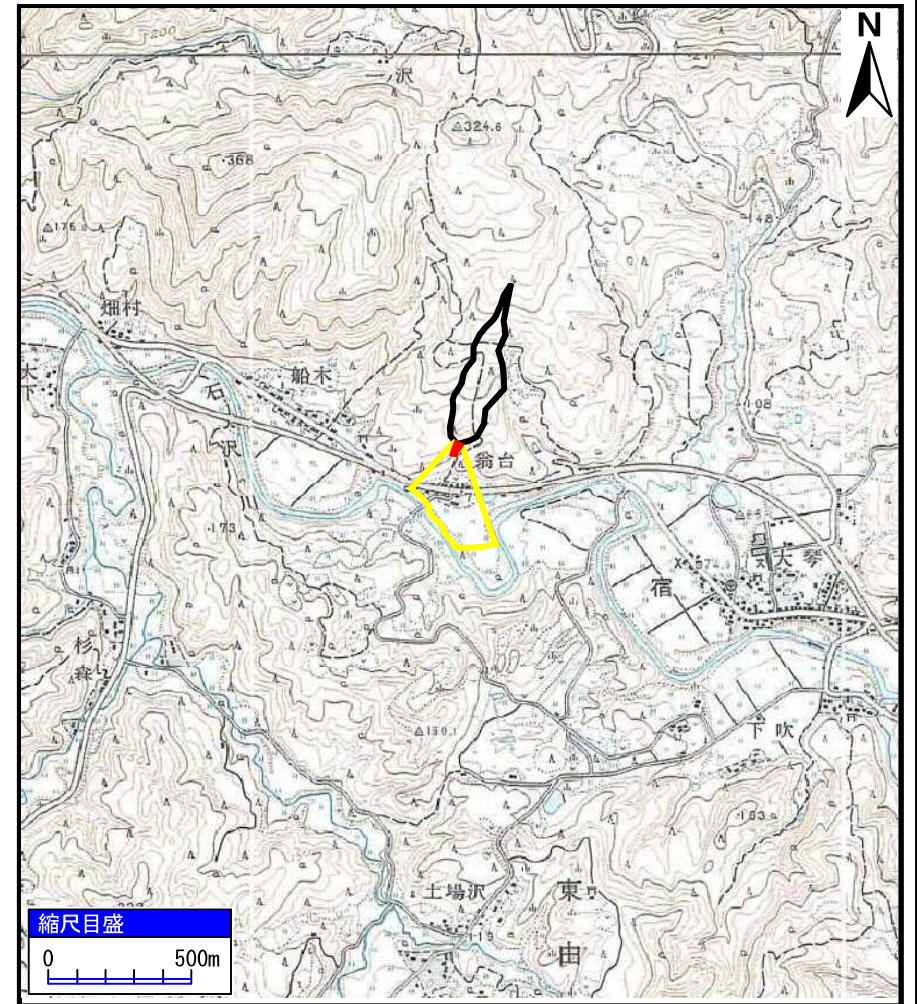


土砂災害警戒区域等の指定の公示に係る図書（その1）



(1/200,000)



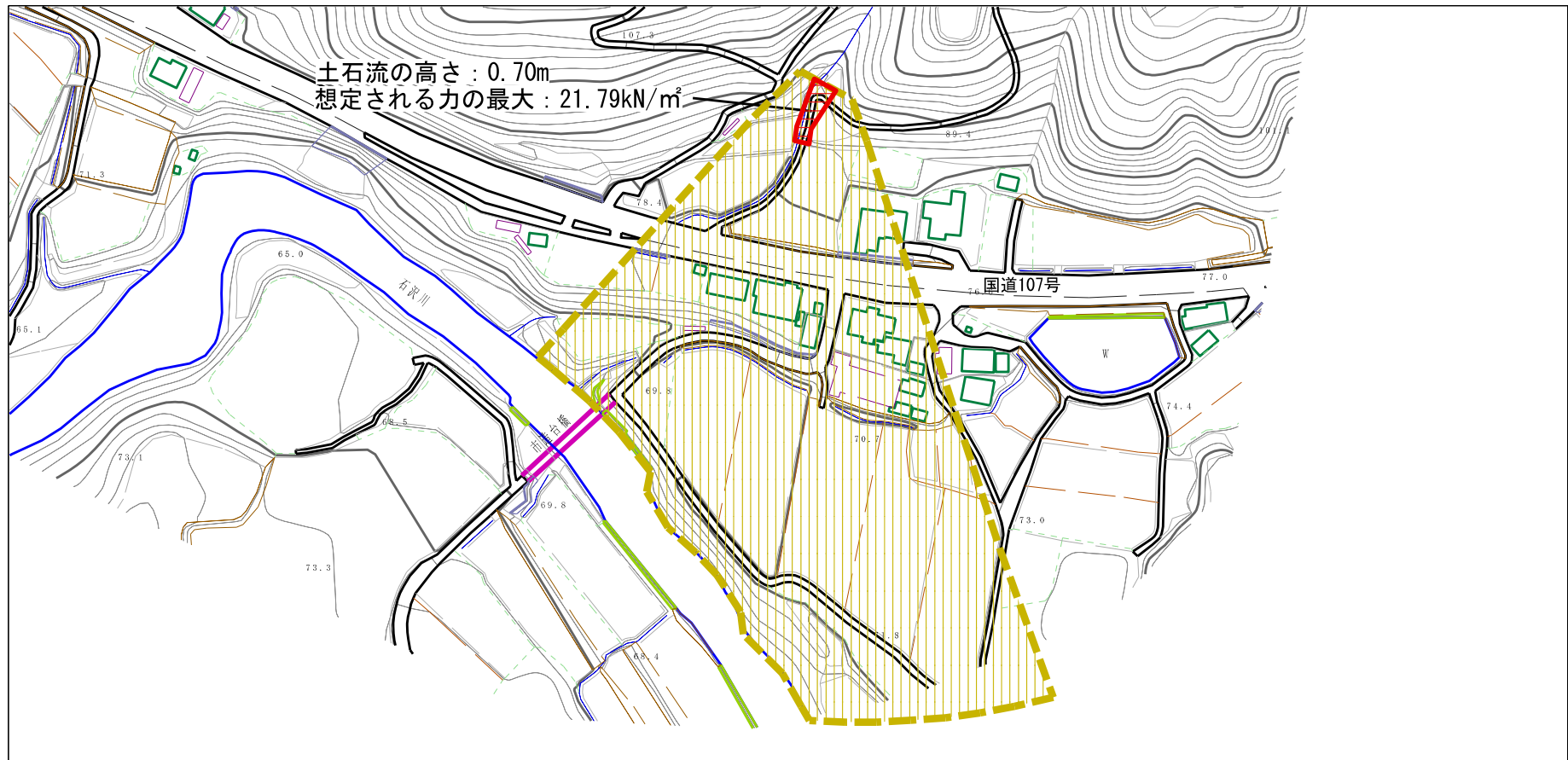
(1/25,000)

様式-1 (土)
土砂災害警戒区域・土砂災害特別警戒区域 位置図

自然現象の種類	土石流
溪流番号	II-1911 (409-II-072)
溪流名	翁台沢
所在地	秋田県由利本荘市東由利宿字翁台

この地図は、国土地理院長の承認を得て、同院発行の20万分1地勢図及び2万5千分1地形図を複製したものである。（承認番号 平29東複、第13号）

土砂災害警戒区域等の指定の公示に係る図書（その2）



0 1 ×100m

様式-2 (土)

土砂災害警戒区域・土砂災害特別警戒区域
区域図

土砂災害防止法施行令第二条の基準に該当する区域

土石流の高さが1mを超える場合、土石等の
移動による力が50kN/mを超える区域

土石流の高さが1mを超える場合、土石等の
移動による力が50kN/m以下の区域

それ以外の区域



縮尺
1:2,500

自然現象
の種類

土石流

溪流番号

II-1911 (409-II-072)

告示番号

第341号

溪流名

翁台沢

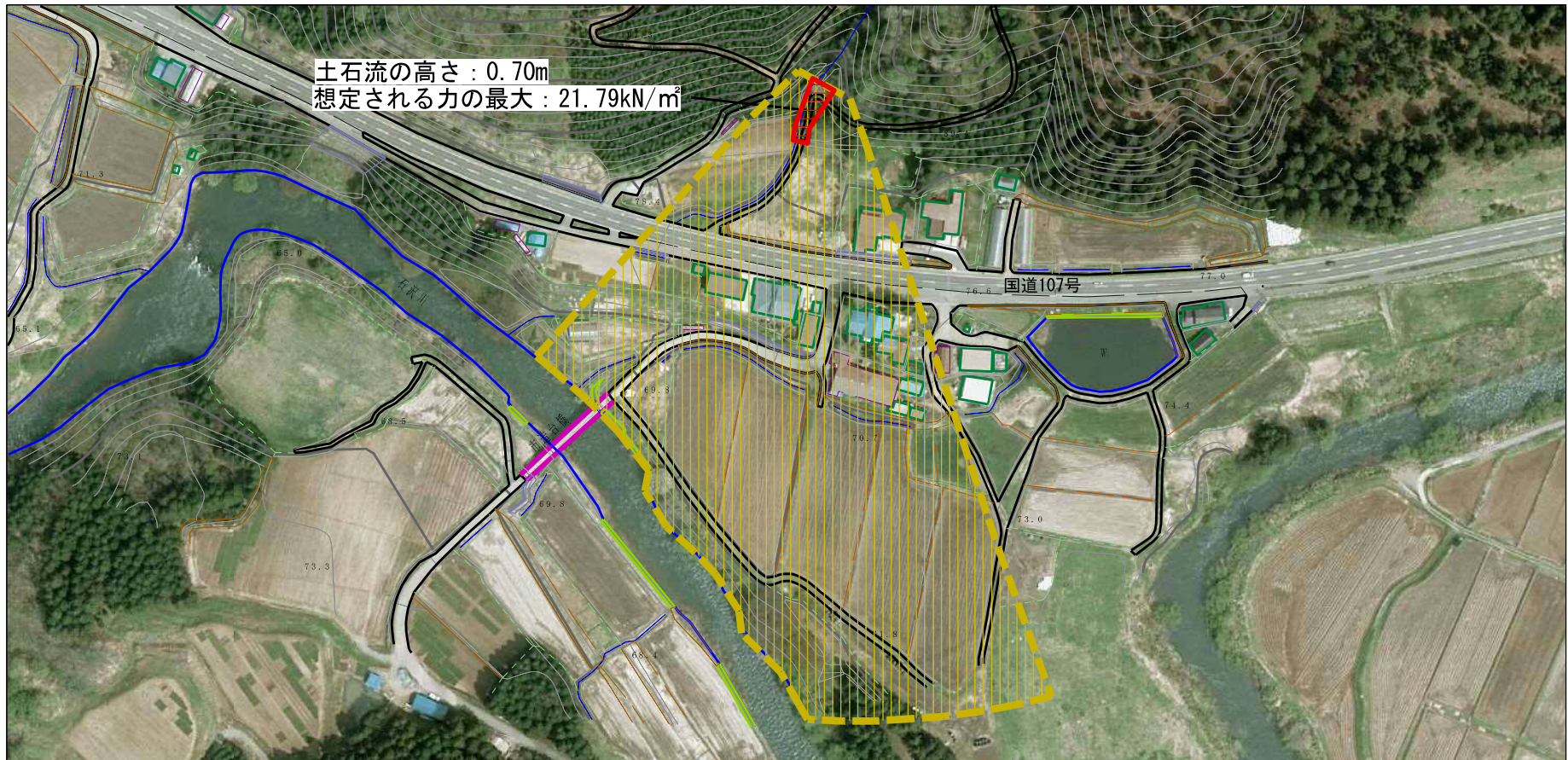
告示年月日

平成30年6月29日






所在地

秋田県由利本荘市東由利
宿字翁台

参考資料 (その3)



参考資料

土砂災害防止法施行令第二条の基準に該当する区域		N 縮尺 1:2,500	自然現象の種類	土石流	溪流番号	II-1911 (409-II-072)
			告示番号	第341号	溪流名	翁台沢
			告示年月日	平成30年6月29日	所在地	秋田県由利本荘市東由利宿字翁台
土砂災害防止法施行令第三条の基準に該当する区域						
それ以外の区域						



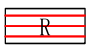
II-1911 (409-II-072)/翁台沢

参考資料

横断測線の区間	土石流の力 (kN/m ²)	土石流の高さ (m)	区分
0~1	21.79	0.70	R
1~2	20.72	0.68	R
2~3	8.71	0.38	Y
3~4	7.46	0.37	Y
4~5	6.13	0.35	Y
5~6	5.33	0.34	Y
6~7	5.59	0.34	Y
7~8	5.37	0.34	Y
8~9	4.58	0.34	Y
9~10	3.60	0.34	Y
10~11	3.59	0.34	Y
11~12	3.34	0.34	Y
12~13	2.66	0.35	Y
13~14	2.43	0.36	Y

横断測線の区間	土石流の力 (kN/m ²)	土石流の高さ (m)	区分

凡例

区域種別		区分
土砂災害防止法施行令第二条の基準に該当する区域 (土砂災害防止法施行令第三条の基準に該当する区域を除く)		Y
土砂災害防止法施行令第二条・第三条の基準に該当する区域	土石流の高さが1 mを超える場合、土石等の移動による力が50kN/m ² を超える区域	
	土石流の高さが1 mを超える場合、土石等の移動による力が50kN/m ² を超えない区域	
	その他の区域	

※ Rのみ、各区分における土石流の力(kN/m²)及び土石流の高さ(m)の最大値を赤く図示している