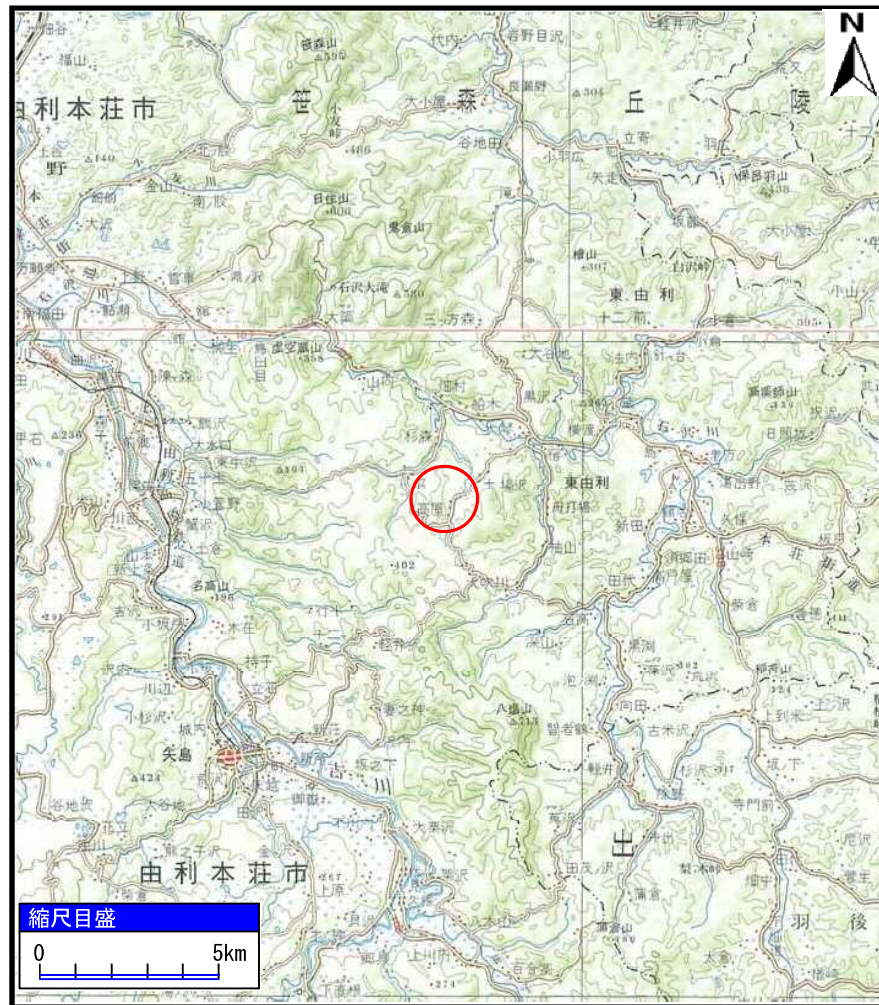
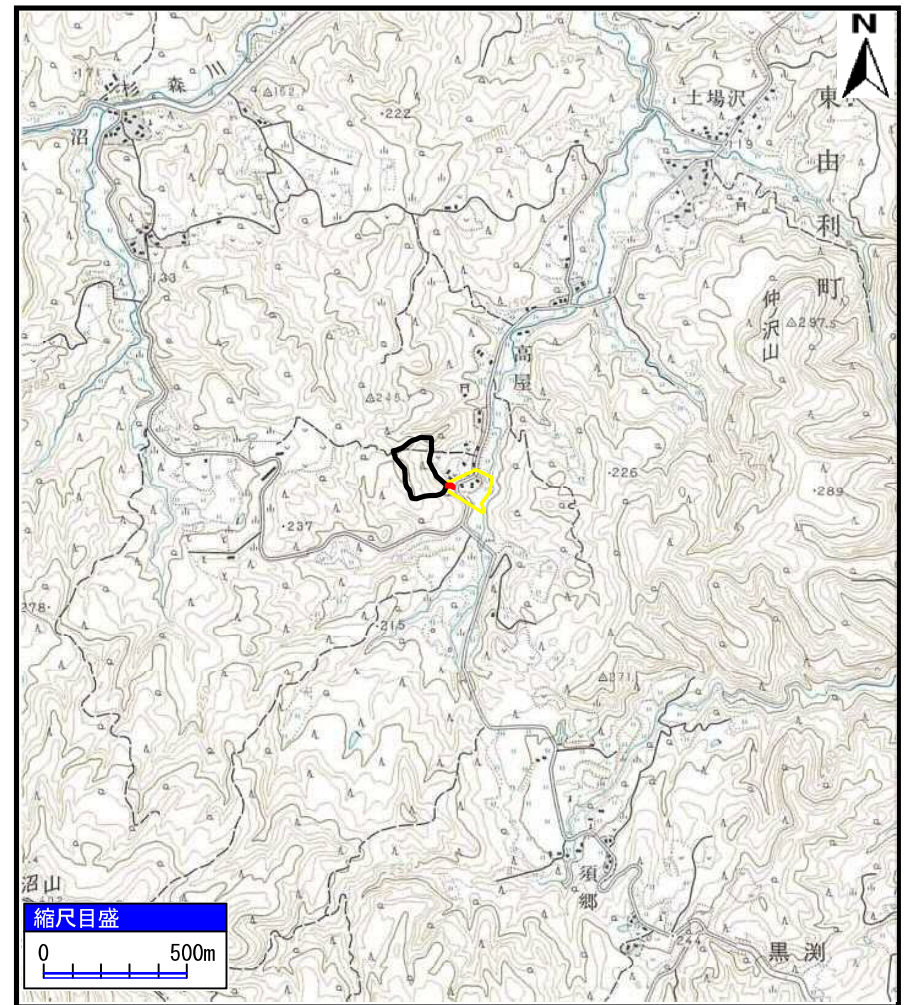


## 土砂災害警戒区域等の指定の公示に係る図書（その1）



(1/200,000)



(1/25,000)

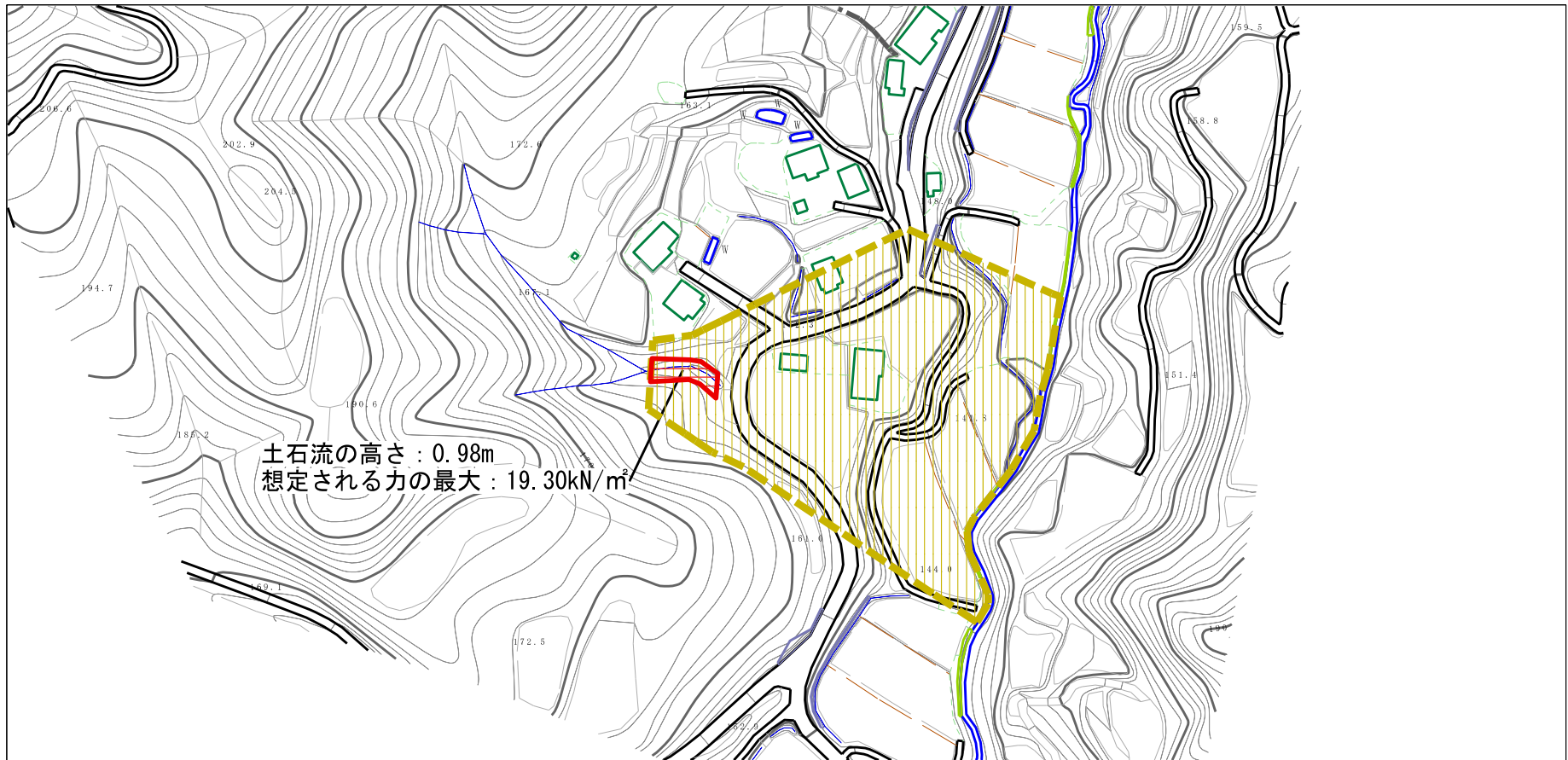
様式－1（土）  
土砂災害警戒区域・土砂災害特別警戒区域 位置図

|         |                    |
|---------|--------------------|
| 自然現象の種類 | 土石流                |
| 溪流番号    | Ⅱ-1912 (409-Ⅱ-073) |
| 溪流名     | 高屋沢1               |
| 所在地     | 秋田県由利本荘市東由利宿字名古    |

この地図は、国土地理院長の承認を得て、同院発行の20万分1地勢図及び2万5千分1地形図を複製したものである。（承認番号 平29東複、第13号）



# 土砂災害警戒区域等の指定の公示に係る図書（その2）



0 1 ×100m

様式-2 (土)

土砂災害警戒区域・土砂災害特別警戒区域  
区域図

土砂災害防止法施行令第二条の基準に該当する区域

土石流の高さが1mを超える場合、土石等の  
移動による力が50kN/mを超える区域

土石流の高さが1mを超える場合、土石等の  
移動による力が50kN/m以下の区域

それ以外の区域



縮尺  
1:2,500

自然現象  
の種類

土石流

告示番号

第341号

告示年月日

平成30年6月29日

溪流番号

II-1912 (409-II-073)

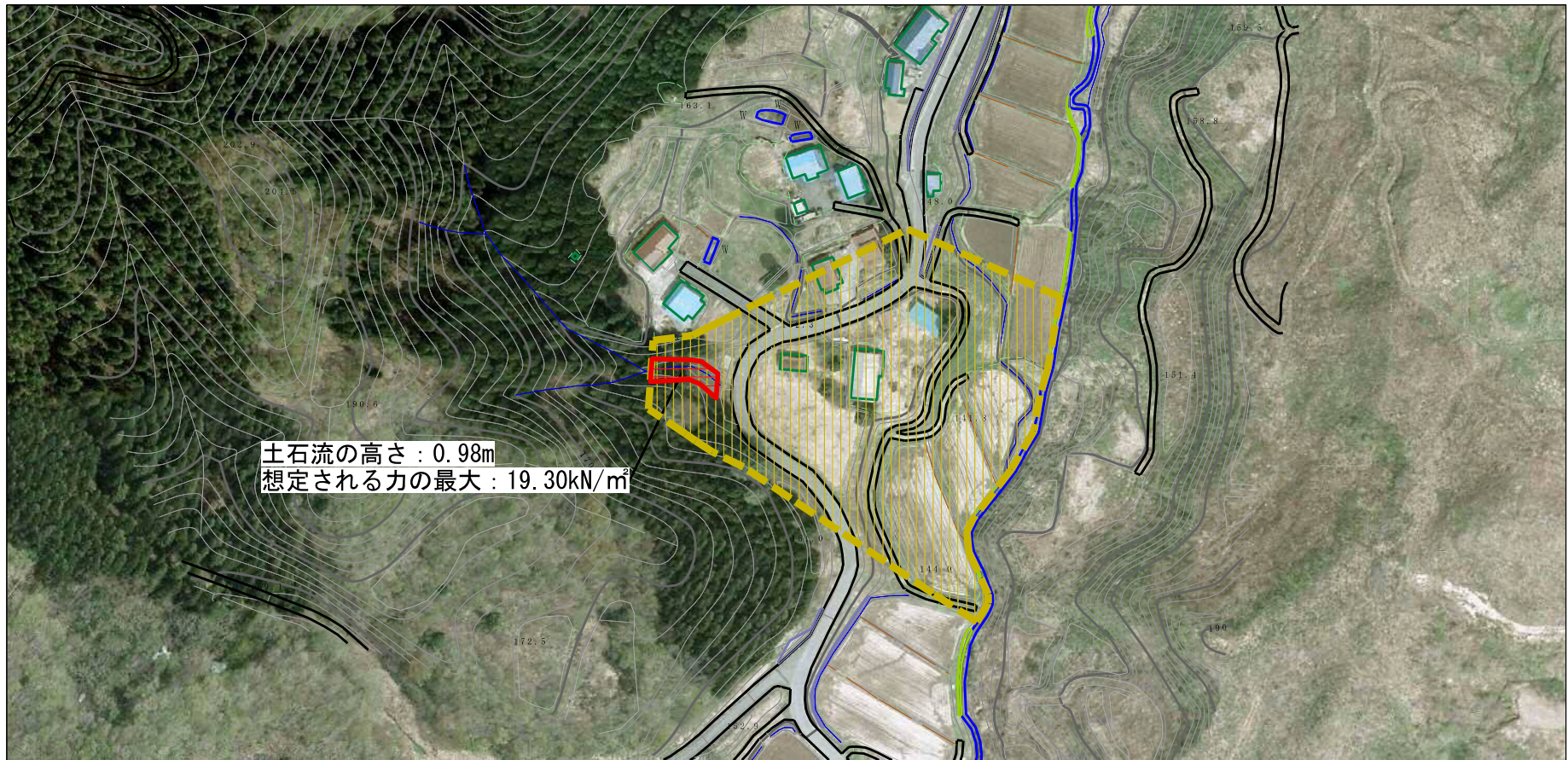
溪流名

高屋沢1

所在地

秋田県由利本荘市東由利  
宿字名古






## 参考資料（その3）



土石流の高さ：0.98m  
 想定される力の最大：19.30kN/m<sup>2</sup>



参考資料

|   |   |  |         |            |      |                    |
|---|---|--|---------|------------|------|--------------------|
| 土砂災害防止法施行令第二条の基準に該当する区域   |  | <br>縮尺<br>1:2,500 | 自然現象の種類 | 土石流        | 溪流番号 | Ⅱ-1912 (409-Ⅱ-073) |
|   |  |  | 告示番号    | 第341号      | 溪流名  | 高屋沢1               |
|   |  |  | 告示年月日   | 平成30年6月29日 | 所在地  | 秋田県由利本荘市東由利宿字名古    |
|  | それ以外の区域   |  |         |            |      |                    |

II-1912 (409-II-073)/高屋沢1

参考資料

| 横断測線の区間 | 土石流の力 (kN/m <sup>2</sup> ) | 土石流の高さ (m) | 区分 |
|---------|----------------------------|------------|----|
| 0~1     | 19.30                      | 0.98       | R  |
| 1~2     | 17.06                      | 0.90       | R  |
| 2~3     | 14.10                      | 0.85       | R  |
| 3~4     | 7.31                       | 0.55       | Y  |
| 4~5     | 6.55                       | 0.56       | Y  |
| 5~6     | 5.82                       | 0.56       | Y  |
| 6~7     | 4.97                       | 0.57       | Y  |
| 7~8     | 6.18                       | 0.51       | Y  |
| 8~9     | 5.91                       | 0.53       | Y  |
| 9~10    | 5.67                       | 0.54       | Y  |
| 10~11   | 6.09                       | 0.52       | Y  |
| 11~12   | 4.15                       | 0.60       | Y  |
| 12~13   | 1.58                       | 0.83       | Y  |
| 13~14   | 0.00                       | 0.00       | Y  |
|         |                            |            |    |
|         |                            |            |    |
|         |                            |            |    |
|         |                            |            |    |
|         |                            |            |    |
|         |                            |            |    |
|         |                            |            |    |
|         |                            |            |    |
|         |                            |            |    |
|         |                            |            |    |
|         |                            |            |    |
|         |                            |            |    |
|         |                            |            |    |
|         |                            |            |    |
|         |                            |            |    |
|         |                            |            |    |
|         |                            |            |    |
|         |                            |            |    |
|         |                            |            |    |

| 横断測線の区間 | 土石流の力 (kN/m <sup>2</sup> ) | 土石流の高さ (m) | 区分 |
|---------|----------------------------|------------|----|
|         |                            |            |    |
|         |                            |            |    |
|         |                            |            |    |
|         |                            |            |    |
|         |                            |            |    |
|         |                            |            |    |
|         |                            |            |    |
|         |                            |            |    |
|         |                            |            |    |
|         |                            |            |    |
|         |                            |            |    |
|         |                            |            |    |
|         |                            |            |    |
|         |                            |            |    |
|         |                            |            |    |
|         |                            |            |    |
|         |                            |            |    |
|         |                            |            |    |
|         |                            |            |    |
|         |                            |            |    |
|         |                            |            |    |
|         |                            |            |    |
|         |                            |            |    |
|         |                            |            |    |
|         |                            |            |    |
|         |                            |            |    |

凡例

| 区域種別  | 区分   |   |
|---|--|---|
| 土砂災害防止法施行令第二条の基準に該当する区域<br>(土砂災害防止法施行令第三条の基準に該当する区域を除く) | Y  |   |
| 土砂災害防止法施行令第二条・第三条の基準に該当する区域                             | 土石流の高さが1mを超える場合、土石等の移動による力が50kN/m <sup>2</sup> を超える区域  | R |
|   | 土石流の高さが1mを超える場合、土石等の移動による力が50kN/m <sup>2</sup> を超えない区域 | R |
|   | その他の区域   | R |

※ Rのみ、各区分における土石流の力(kN/m<sup>2</sup>)及び土石流の高さ(m)の最大値を赤く図示している