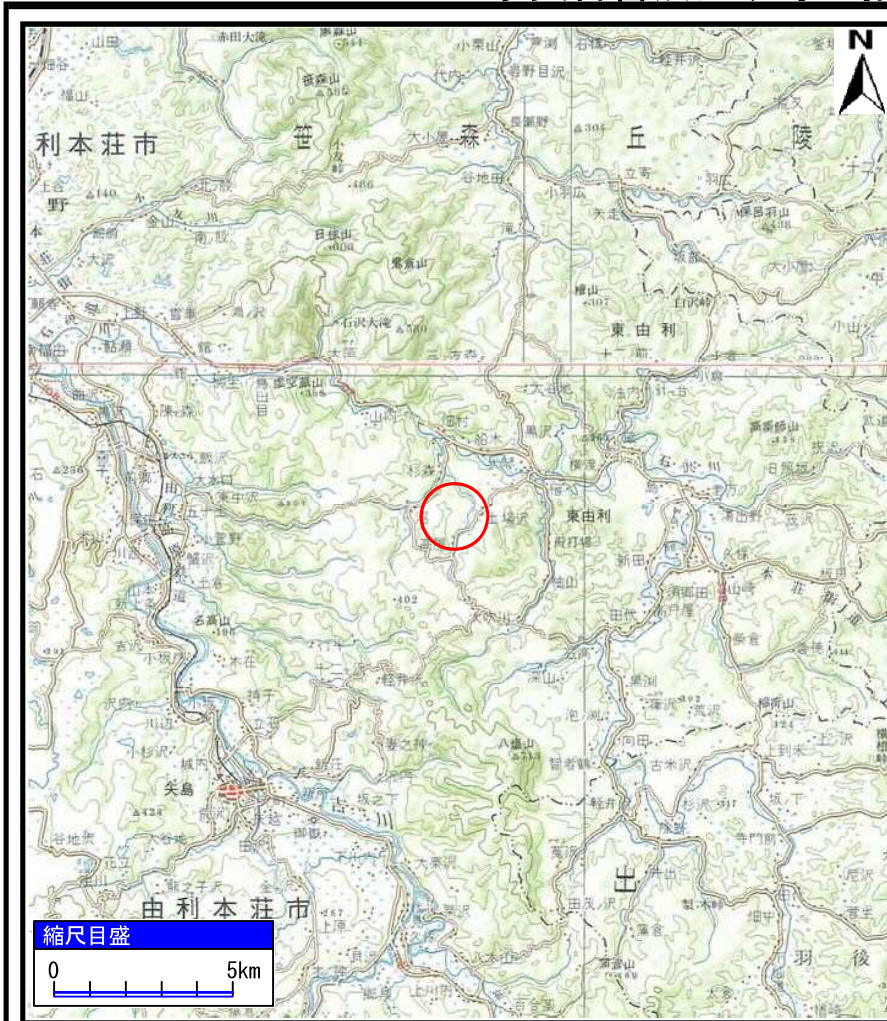
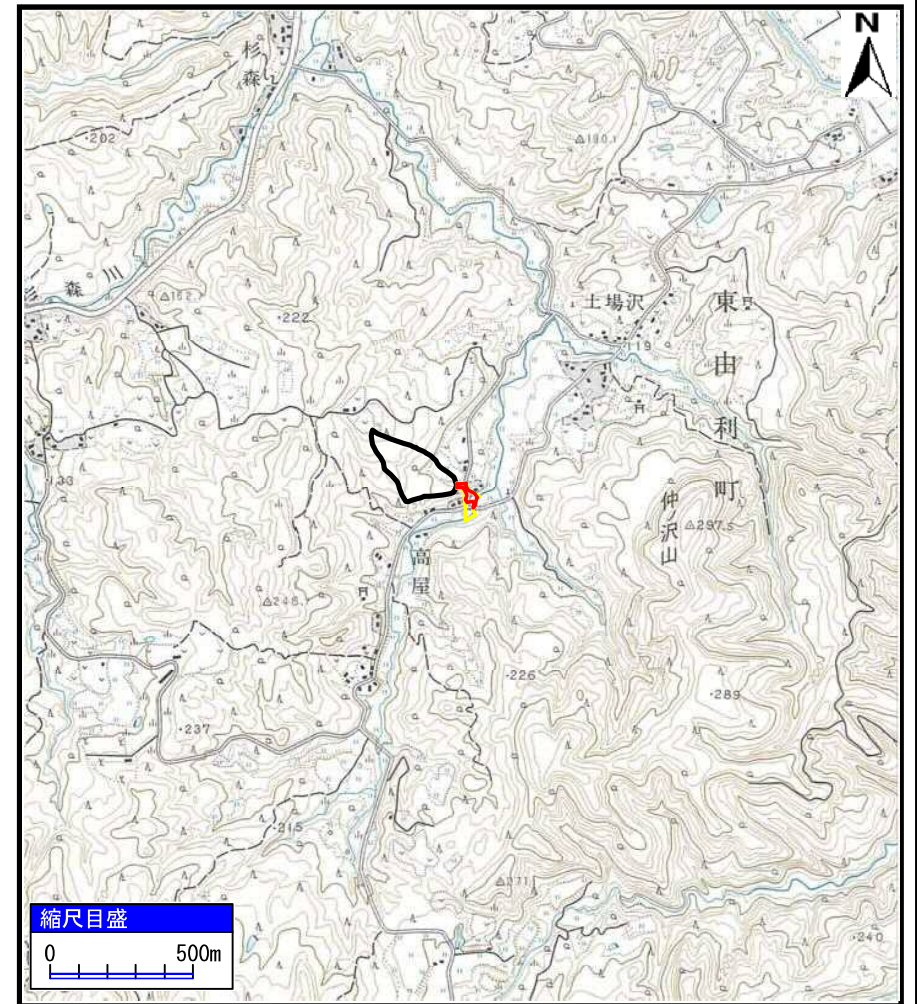


土砂災害警戒区域等の指定の公示に係る図書（その1）



(1/200,000)

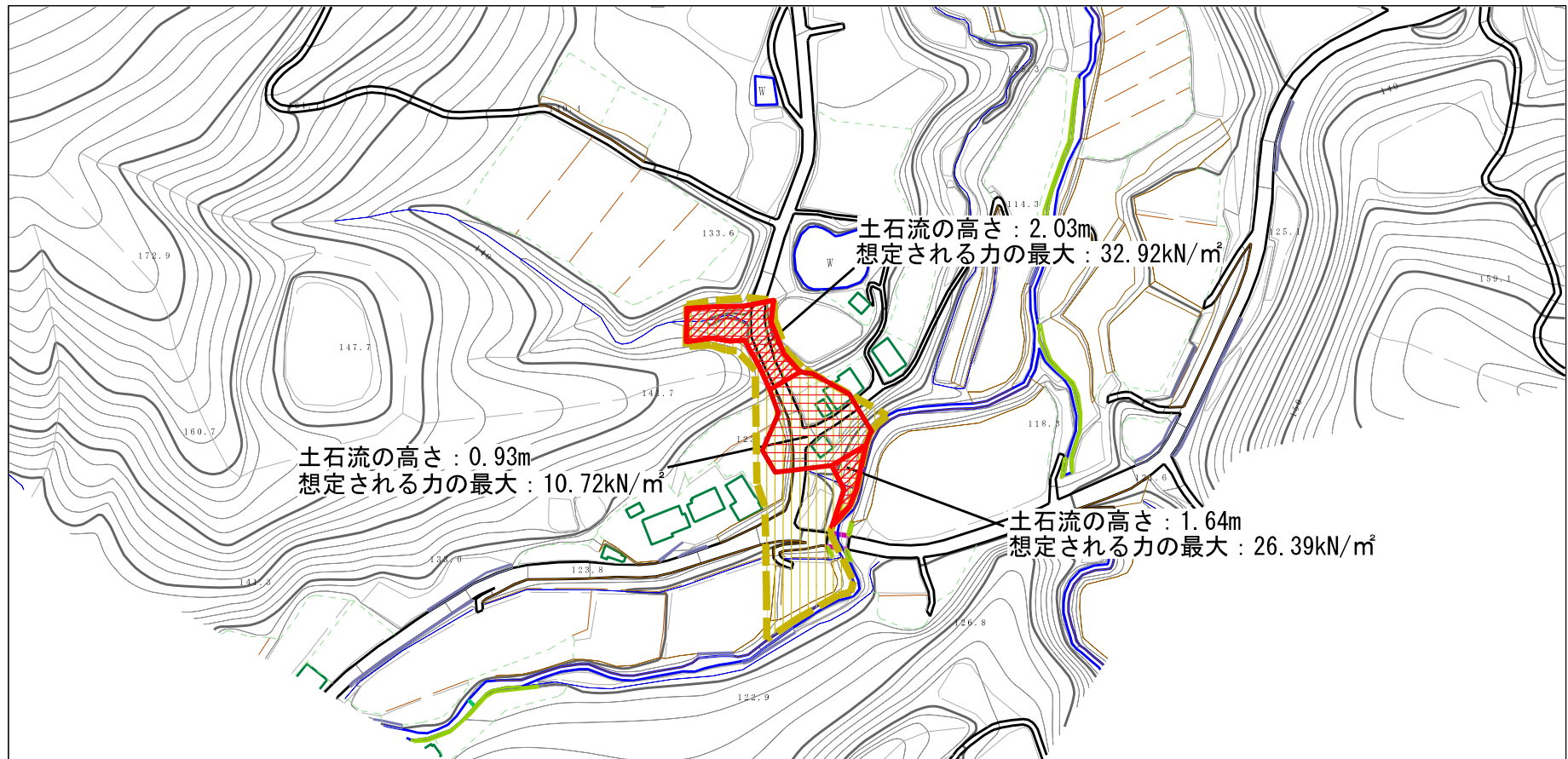


(1/25,000)

様式-1 (土) 土砂災害警戒区域・土砂災害特別警戒区域 位置図	自然現象の種類	土石流
	溪流番号	II-1913 (409-II-074)
	溪流名	高屋沢2
	所在地	秋田県由利本荘市東由利宿字高屋

この地図は、国土地理院長の承認を得て、同院発行の20万分1地勢図及び2万5千分1地形図を複製したものである。（承認番号 平29東複、第13号）

土砂災害警戒区域等の指定の公示に係る図書（その2）



様式-2 (土)

土砂災害警戒区域・土砂災害特別警戒区域
区域図

土砂災害防止法施行令第二条の基準に該当する区域

土砂災害防止
法施行令第三
条の基準に該
当する区域

土砂流の高さが1mを超える場合、土石等の
移動による力が50kN/m²を超える区域

土砂流の高さが1mを超える場合、土石等の
移動による力が50kN/m²以下の区域

それ以外の区域



縮尺
1:2,500

自然現象
の種類

土石流

告示番号

第341号

告示年月日

平成30年6月29日

溪流番号

II-1913 (409-II-074)

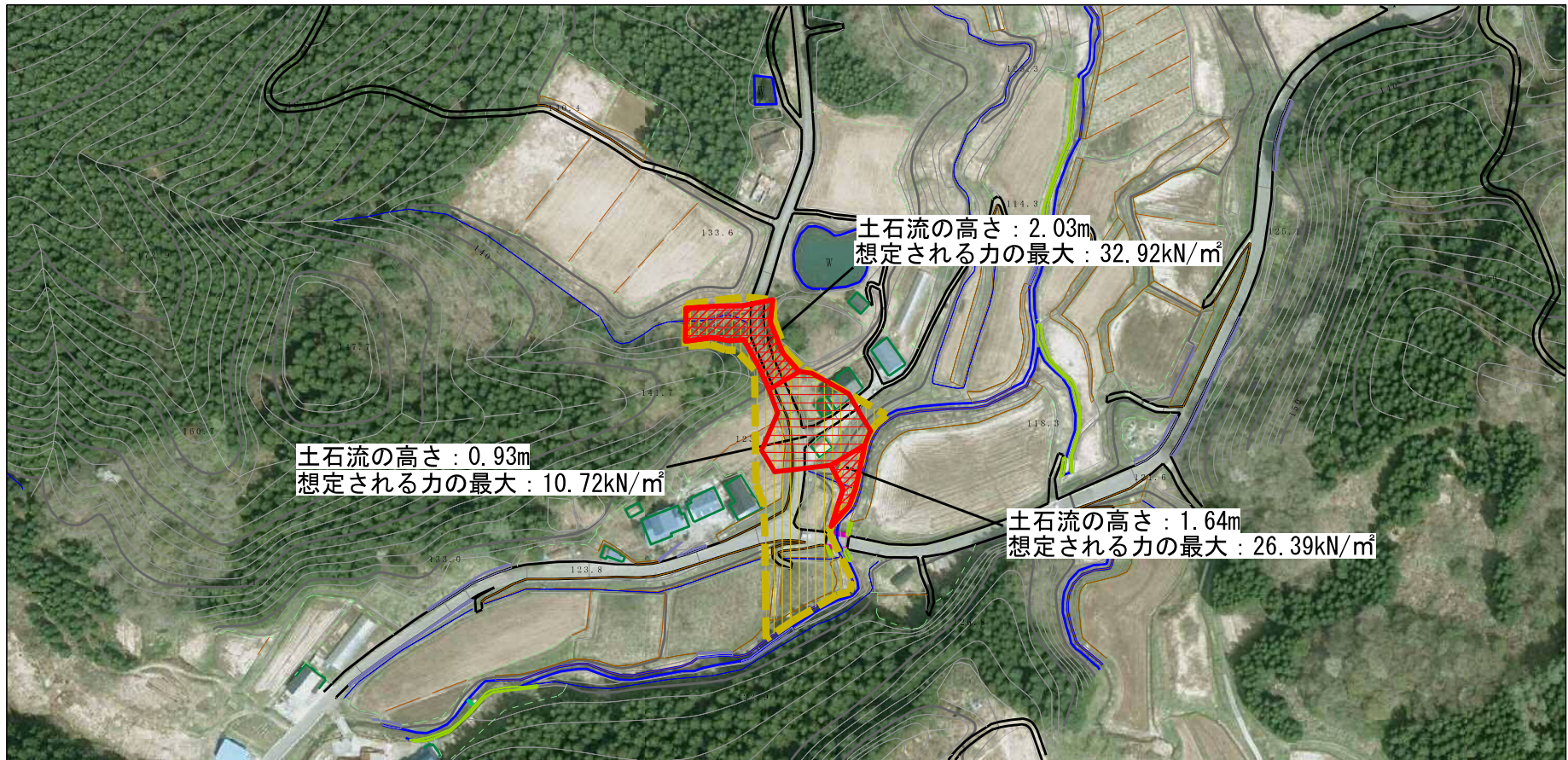
溪流名

高屋沢2

所在地

秋田県由利本荘市東由利
宿字高屋

参考資料 (その3)



参考資料

土砂災害防止法施行令第二条の基準に該当する区域	土石流の高さが1mを超える場合、土石等の移動による力が50kN/m ² を超える区域		N 縮尺 1:2,500	自然現象の種類	土石流	溪流番号	Ⅱ-1913 (409-Ⅱ-074)
	土石流の高さが1mを超える場合、土石等の移動による力が50kN/m ² 以下の区域			告示番号	第341号	溪流名	高屋沢2
	それ以外の区域			告示年月日	平成30年6月29日	所在地	秋田県由利本荘市東由利宿字高屋

II-1913 (409-II-074)/高屋沢2

参考資料

横断測線の区間	土石流の力 (kN/㎡)	土石流の高さ (m)	区分
0~1	31.75	1.86	R
1~2	25.50	1.71	R
2~3	20.39	1.45	R
3~4	29.50	1.84	R
4~5	32.92	2.03	R
5~6	26.75	1.77	R
6~7	10.72	0.93	R
7~8	8.53	0.97	R
8~9	9.14	0.94	R
9~10	9.77	0.91	R
10~11	26.39	1.64	R
11~12	24.24	1.56	R
12~13	10.18	0.91	R
13~14	9.13	0.97	R
14~15	8.33	1.00	R
15~16	10.57	1.28	R

横断測線の区間	土石流の力 (kN/㎡)	土石流の高さ (m)	区分

区域種別		区分
土砂災害防止法施行令第二条の基準に該当する区域 (土砂災害防止法施行令第三条の基準に該当する区域を除く)		Y
土砂災害防止法施行令第二条・第三条の基準に該当する区域	土石流の高さが1mを超える場合、土石等の移動による力が50kN/㎡を超える区域	
	土石流の高さが1mを超える場合、土石等の移動による力が50kN/㎡を超えない区域	
	その他の区域	

※ Rのみ、各区分における土石流の力(kN/㎡)及び土石流の高さ(m)の最大値を赤く図示している