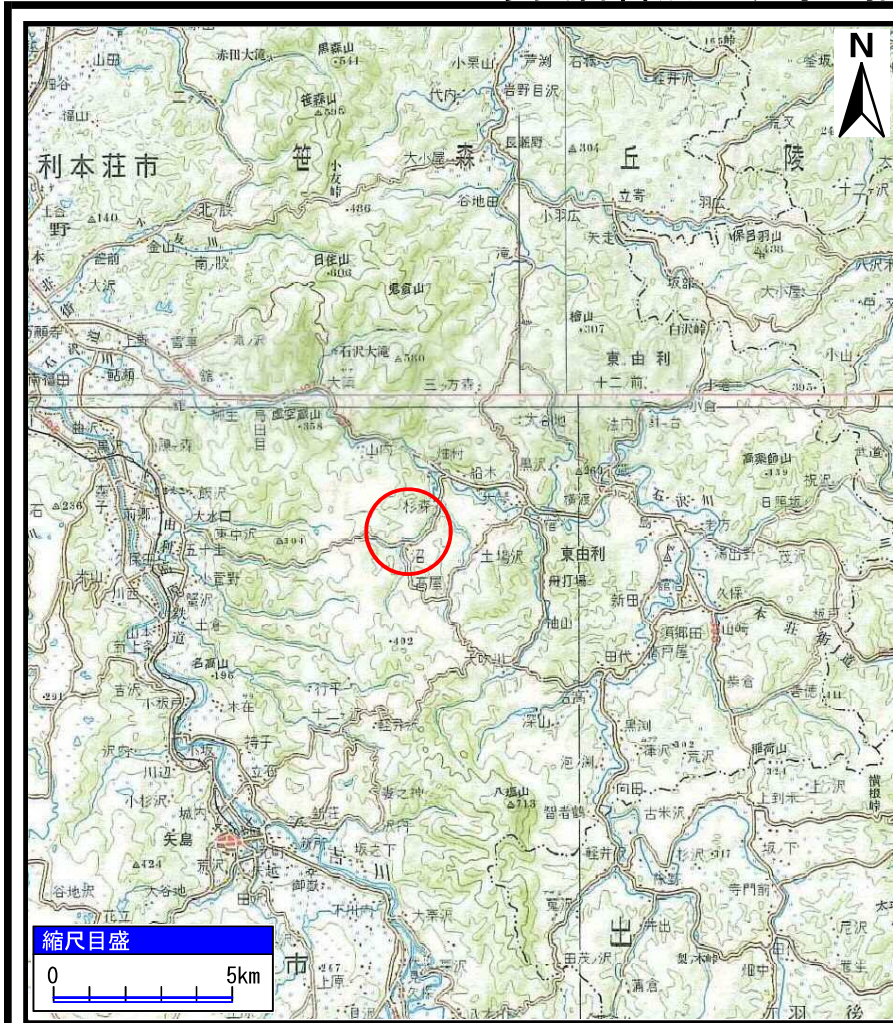
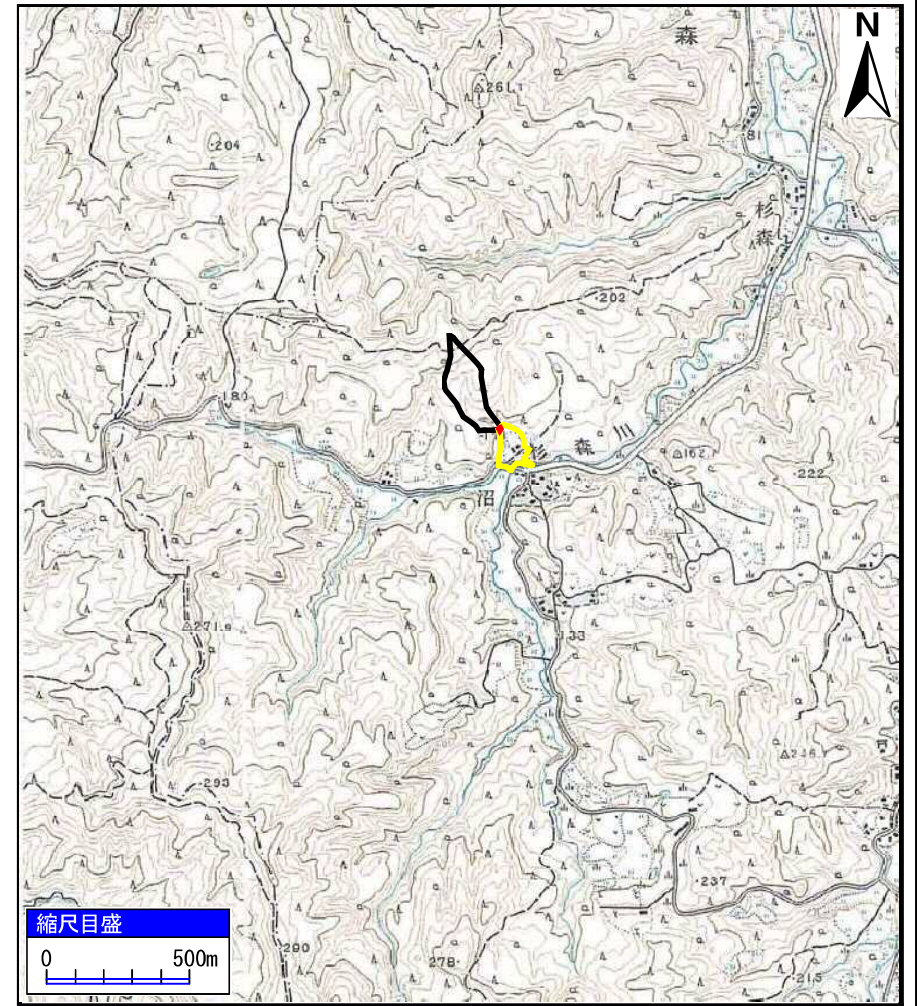


# 土砂災害警戒区域等の指定の公示に係る図書（その1）



(1/200,000)



(1/25,000)

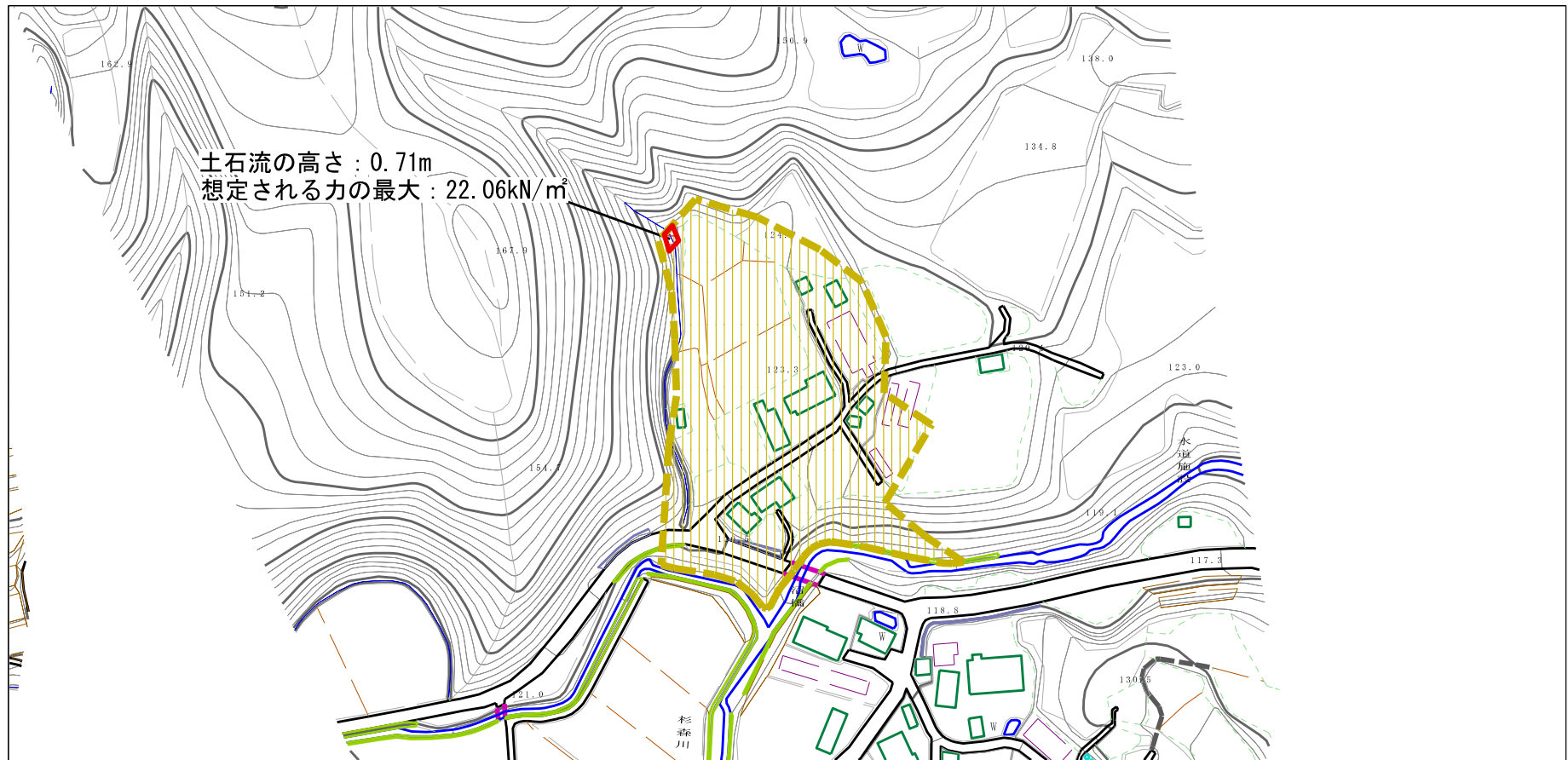
様式-1(土)  
土砂災害警戒区域・土砂災害特別警戒区域 位置図

自然現象の種類	土石流
溪流番号	II-1915 (409-II-076)
溪流名	蛇喰沢
所在地	秋田県由利本荘市東由利杉森字蛇喰及び沼

この地図は、国土地理院長の承認を得て、同院発行の20万分1地勢図及び2万5千分1地形図を複製したものである。(承認番号 平29東複、第13号)



# 土石災害警戒区域等の指定の公示に係る図書（その2）



0 1 ×100m

様式-2 (土)

土石災害警戒区域・土石災害特別警戒区域  
区域図

土石災害防止法施行令第二条の基準に該当する区域

土石流の高さが1mを超える場合、土石等の  
移動による力が50kN/mを超える区域

土石流の高さが1mを超える場合、土石等の  
移動による力が50kN/m以下の区域

それ以外の区域



縮尺  
1:2,500

自然現象  
の種類

土石流

告示番号

第341号

告示年月日

平成30年6月29日

溪流番号

II-1915 (409-II-076)

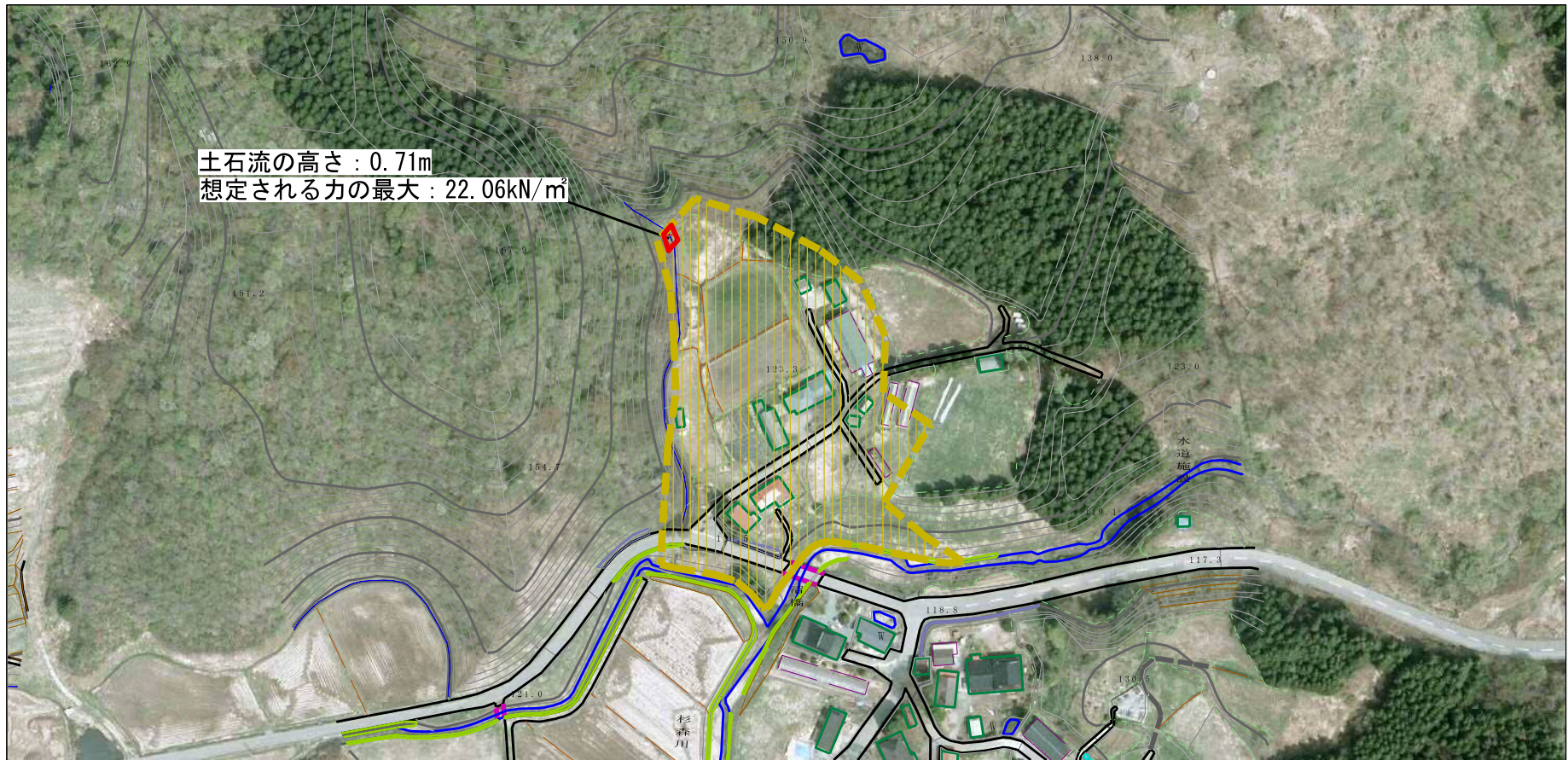
溪流名

蛇喰沢

所在地




秋田県由利本荘市東由利  
杉森字蛇喰及び沼

## 参考資料（その3）



0 1 ×100m

### 参考資料

土砂災害防止法施行令第二条の基準に該当する区域  土石流の高さが1mを超える場合、土石等の移動による力が50kN/mを超える区域  土砂災害防止法施行令第三条の基準に該当する区域  土石流の高さが1mを超える場合、土石等の移動による力が50kN/m以下の区域  それ以外の区域		N  縮尺 1:2,500	自然現象の種類	土石流	溪流番号	II-1915 (409-II-076)
			告示番号	第341号	溪流名	蛇喰沢
			告示年月日	平成30年6月29日	所在地	秋田県由利本荘市東由利杉森字蛇喰及び沼

