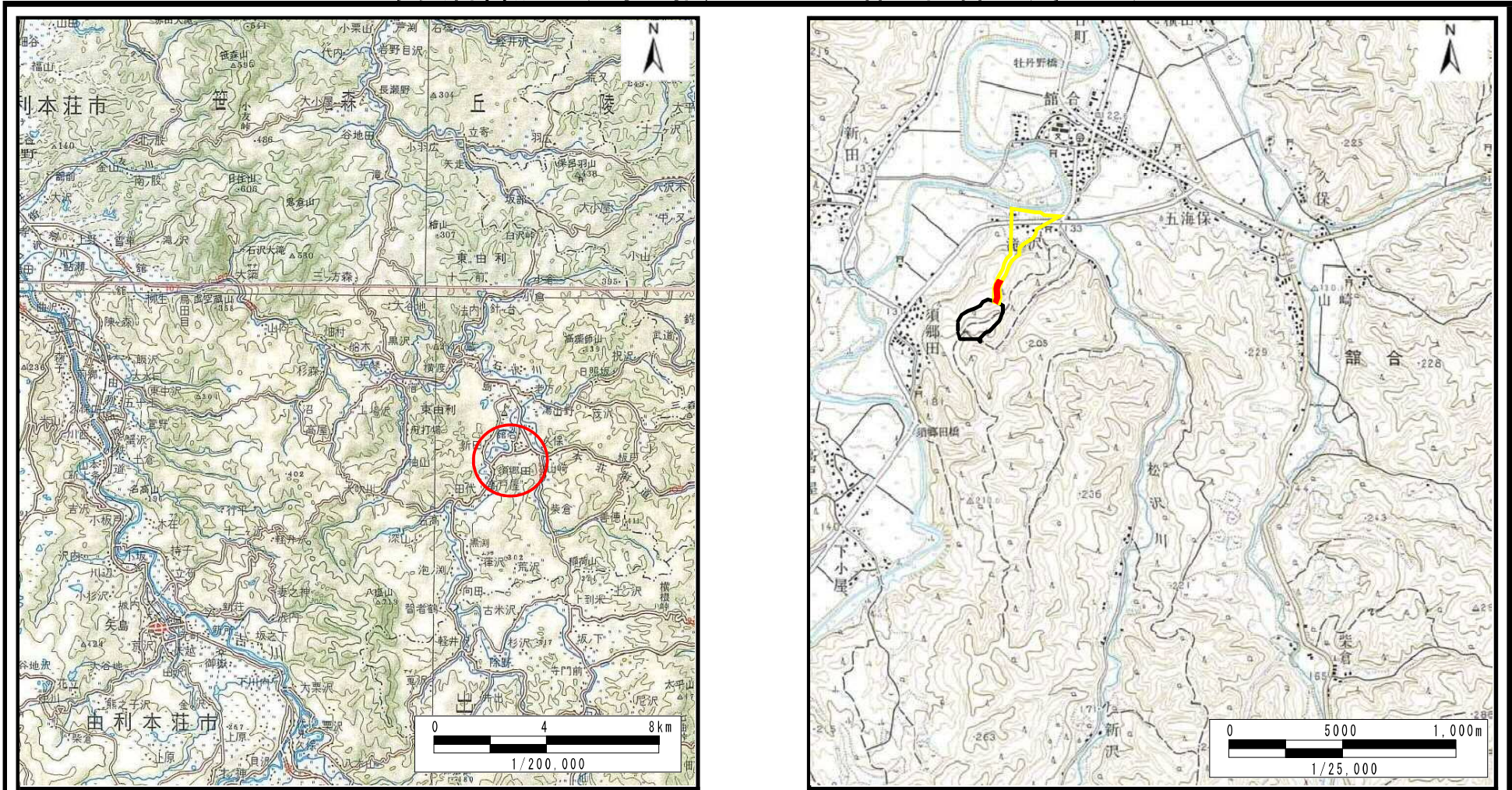


土砂災害警戒区域等の指定の公示に係る図書（その1）



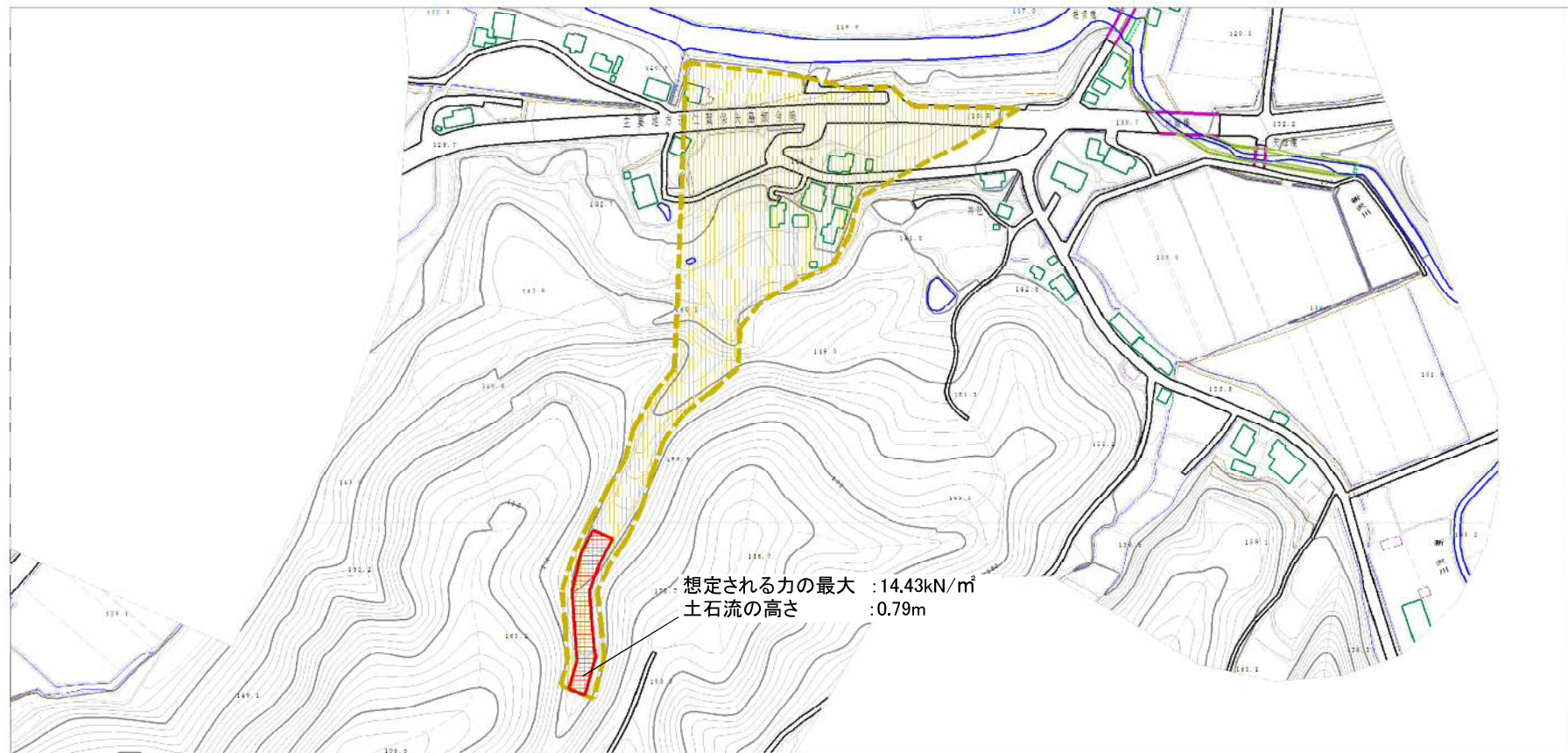
(1/200,000)

(1/25,000)

様式-1 (土) 土砂災害警戒区域・土砂災害特別警戒区域 位置図	自然現象の種類	土石流
	溪流番号	I-1618(409-I-015)
	溪流名	滝ノ沢
	所在地	秋田県由利本荘市東由利館合字滝ノ沢及び長泥

この地図は、国土地理院長の承認を得て、同院発行の20万分1地勢図及び2万5千分1地形図を複製したものである。(承認番号 平29情複、 第1293号)

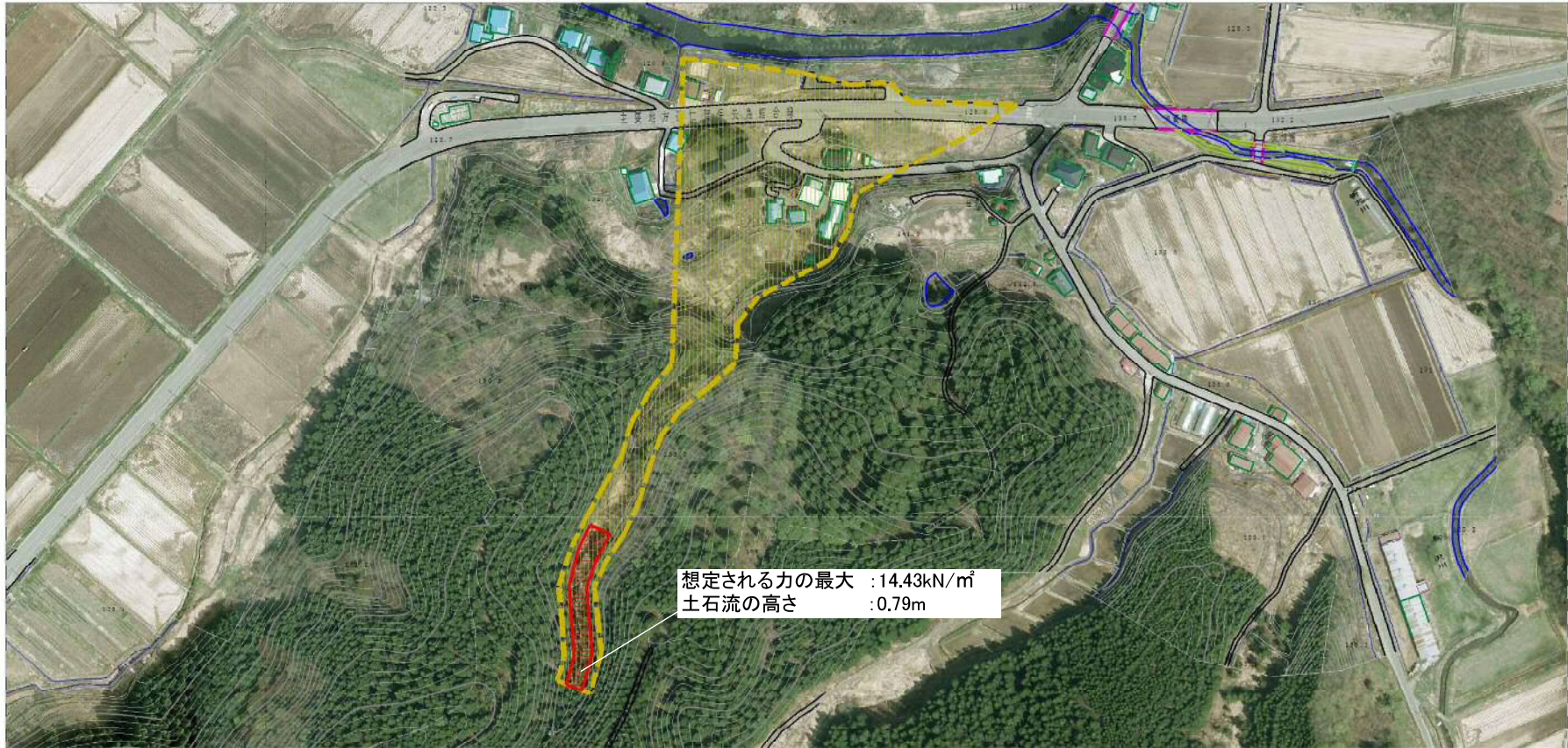
土砂災害警戒区域等の指定の公示に係る図書（その2）



0 1 × 100m

様式-2(土) 土砂災害警戒区域・土砂災害特別警戒区域 区域図	土砂災害防止法施行令第二条の基準に該当する区域		自然現象 の種類 土石流 告示番号 第341号 告示年月日 平成30年6月29日	溪流番号 I-1618(409-I-015) 溪流名 滝ノ沢 所在地 秋田県由利本荘市東由利館 合字滝ノ沢及び長泥
	土砂災害防止法施行令第三条の基準に該当する区域			
	その他の区域			
縮尺 1:2,500				

参考資料（その3）



想定される力の最大 : 14.43kN/m²
土石流の高さ : 0.79m

参考資料	土砂災害防止法施行令第二条の基準に該当する区域		N	自然現象の種類	土石流	溪流番号	I-1618(409-I-015)
	土砂災害防止法施行令第三条の基準に該当する区域			告示番号	第341号	溪流名	滝ノ沢
	その他の区域		縮尺	告示年月日	平成30年6月29日	所在地	秋田県由利本荘市東由利館合字滝ノ沢及び長泥
			1:2,500				

I-1618 (409-I-015) / 滝ノ沢

参考資料

横断測線の区間	土石流の力 (kN/m ²)	土石流の高さ (m)	区分
0~1	14.43	0.79	R
1~2	13.77	0.81	R
2~3	14.14	0.81	R
3~4	11.44	0.74	R
4~5	10.00	0.72	R
5~6	8.91	0.68	Y
6~7	6.54	0.55	Y
7~8	10.34	0.78	Y
8~9	10.95	0.89	Y
9~10	9.64	0.80	Y
10~11	5.91	0.57	Y
11~12	5.86	0.57	Y
12~13	7.58	0.50	Y
13~14	7.36	0.51	Y
14~15	7.32	0.51	Y
15~16	7.57	0.50	Y
16~17	7.75	0.49	Y
17~18	7.62	0.50	Y
18~19	7.49	0.50	Y
19~20	7.47	0.50	Y
20~21	5.50	0.57	Y
21~22	6.80	0.51	Y
22~23	5.84	0.56	Y
23~24	5.75	0.56	Y
24~25	4.62	0.59	Y
25~26	3.86	0.61	Y
26~27	3.86	0.61	Y
27~28	3.26	0.64	Y
28~29	3.21	0.65	Y
29~30	1.90	0.78	Y

横断測線の区間	土石流の力 (kN/m ²)	土石流の高さ (m)	区分
30~31	0.00	0.00	Y

凡例

区域種別	区分	
土砂災害防止法施行令第二条の基準に該当する区域 (土砂災害防止法施行令第三条の基準に該当する区域を除く)	Y	
土砂災害防止法施行令第二条・第三条の基準に該当する区域	土石流の高さが1mを超える場合、土石等の移動による力が50kN/m ² を超える区域	R
	土石流の高さが1mを超える場合、土石等の移動による力が50kN/m ² を超えない区域	R
	その他の区域	R

※Rのみ、各区分における土石流の力 (kN/m²) 及び土石流の高さ (m) の最大値を赤く図示している