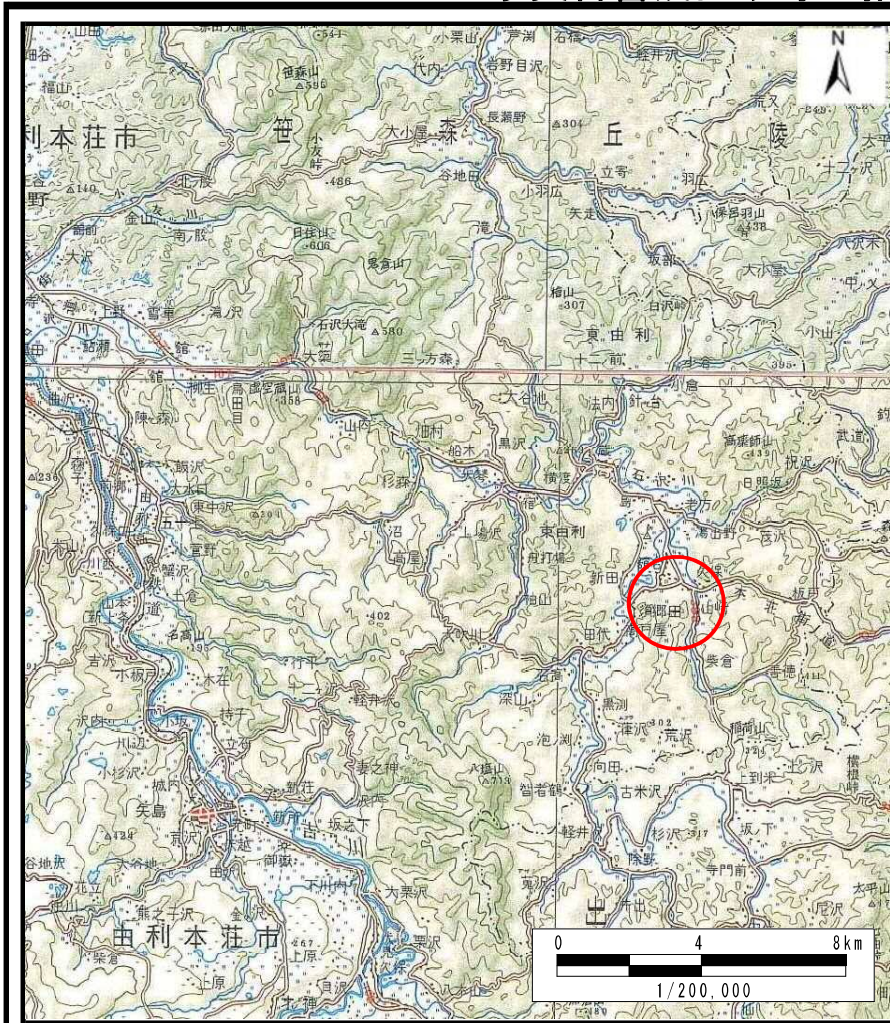
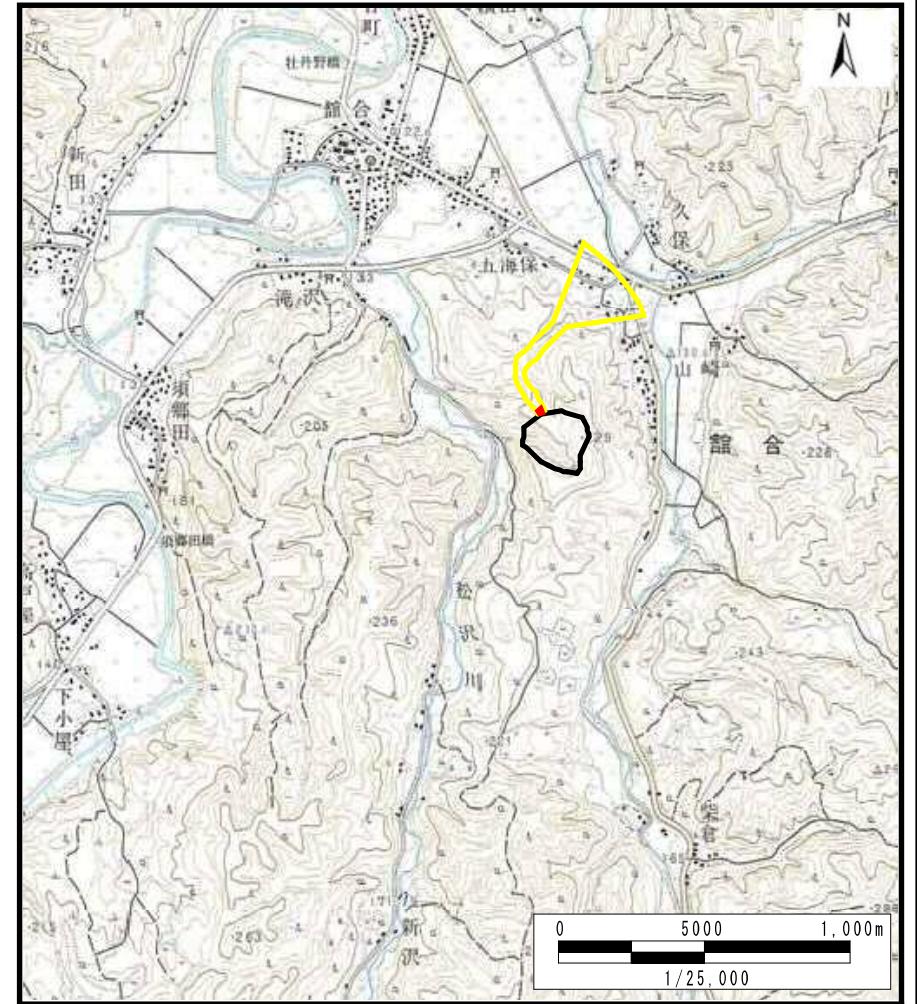


土砂災害警戒区域等の指定の公示に係る図書（その1）



(1/200,000)



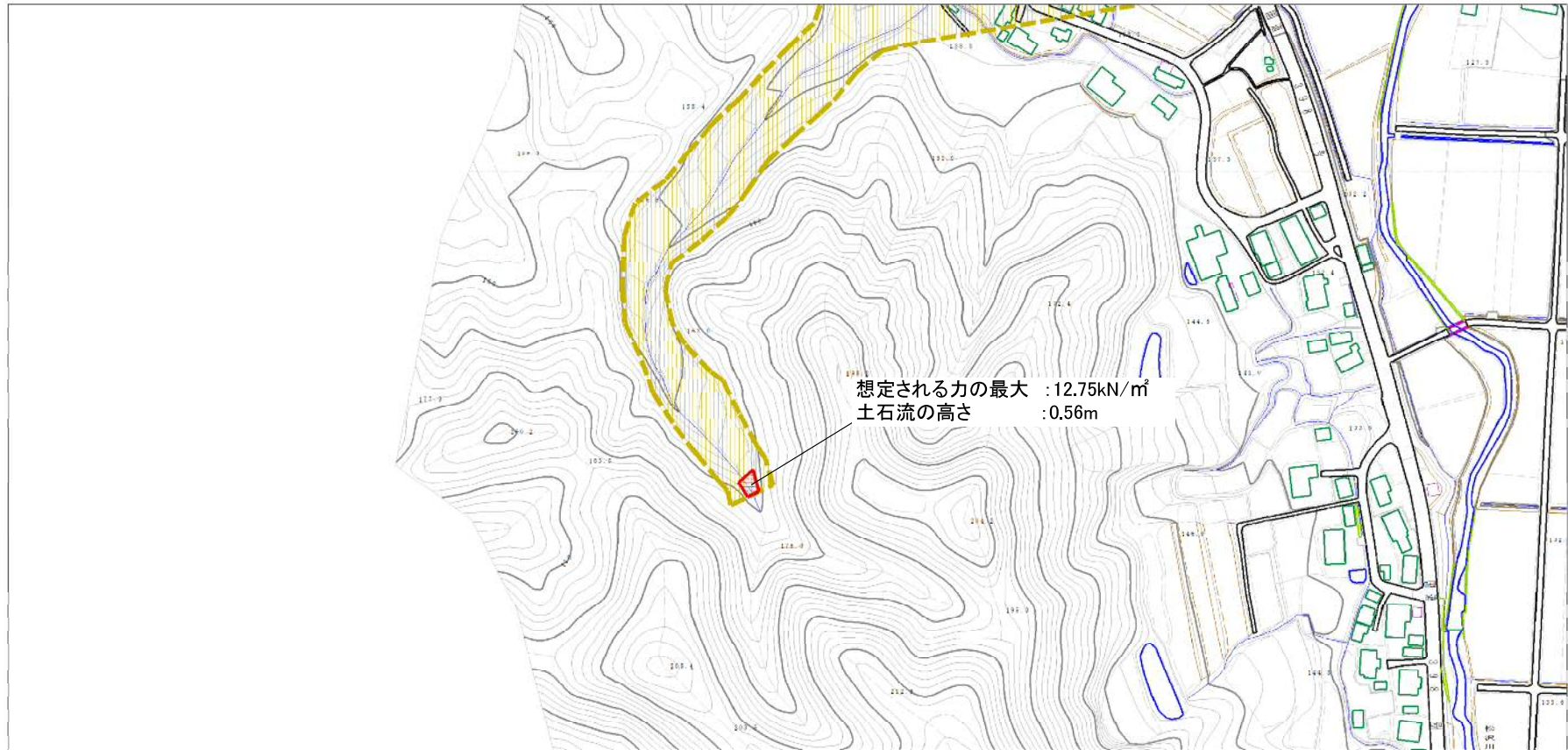
(1/25,000)

様式－1（土）
土砂災害警戒区域・土砂災害特別警戒区域 位置図

自然現象の種類	土石流
溪流番号	I-1622(409-I-019)
溪流名	山本沢
所在地	秋田県由利本荘市東由利館合字甘坂、山崎、山本、檀ノ下、堰ノ下、五海保及び片越

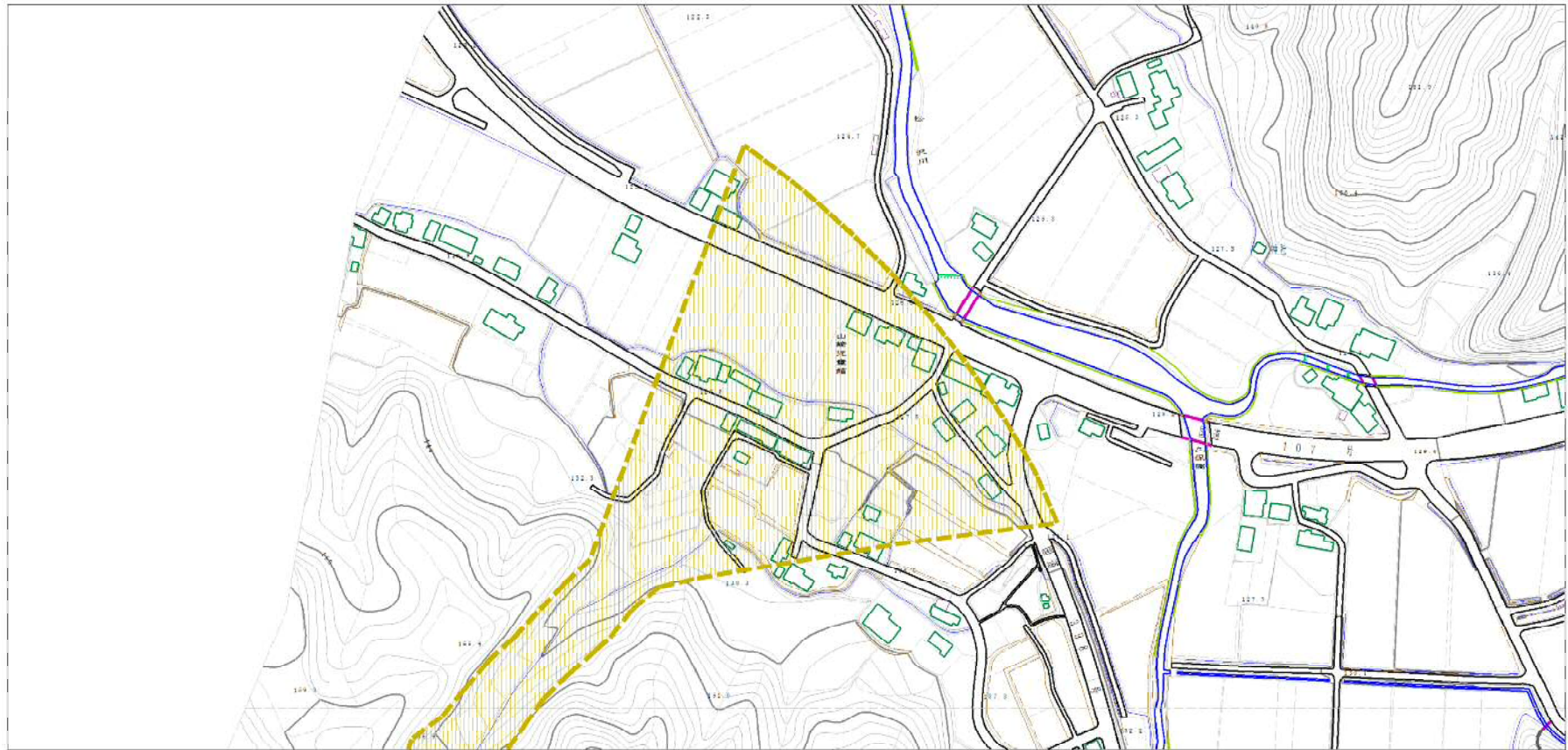
この地図は、国土地理院長の承認を得て、同院発行の20万分1地勢図及び2万5千分1地形図を複製したものである。（承認番号 平29情複、第1293号）

土砂災害警戒区域等の指定の公示に係る図書（その2）



様式-2(土) 土砂災害警戒区域・土砂災害特別警戒区域 区域図	土砂災害防止法施行令第二条の基準に該当する区域		自然現象 の種類 土石流	溪流番号	I-1622(409-I-019)
	土砂災害防止法施行令第三条の基準に該当する区域	土石流の高さが1mを超える場合、土石等の移動による力が50kN/m ² を超える区域 土石流の高さが1mを超える場合、土石等の移動による力が50kN/m ² を超えない区域		告示番号 第341号	溪流名
	その他の区域		縮尺 1:2,500	告示年月日	平成30年6月29日
				所在地	秋田県由利本荘市東由利留舎字甘坂、山崎、山本、樋ノ下、堰ノ下、五海俵及び片越

土砂災害警戒区域等の指定の公示に係る図書（その2）



0 1 × 100m

様式-2(土) 土砂災害警戒区域・土砂災害特別警戒区域図	土砂災害防止法施行令第二条の基準に該当する区域		N 縮尺 1:2,500	自然現象の種類	土石流	溪流番号	I-1622(409-I-019)
	土砂災害防止法施行令第三条の基準に該当する区域			告示番号	第341号	溪流名	山本沢
	その他の区域			告示年月日	平成30年6月29日	所在地	秋田県由利本荘市東由利留舎字甘坂、山崎、山本、権ノ下、堰ノ下、五海俵及び片越

参考資料（その3）



参考資料	土砂災害防止法施行令第二条の基準に該当する区域		N 縮尺 1:2,500	自然現象の種類	土石流	溪流番号	I-1622(409-I-019)
	土砂災害防止法施行令第三条の基準に該当する区域			告示番号	第341号	溪流名	山本沢
	土砂災害防止法施行令第三条の基準に該当する区域			告示年月日	平成30年6月29日	所在地	秋田県由利本荘市東由利留合字甘坂、山崎、山本、樋ノ下、郷ノ下、五海保及び片越
	その他の区域						

参考資料（その3）



参考資料	土砂災害防止法施行令第二象の基準に該当する区域		N 縮尺 1:2,500	自然現象の種類	土石流	溪流番号	I-1622(409-I-019)	
	土砂災害防止法施行令第三象の基準に該当する区域			告示番号	第341号	溪流名	山本沢	
	土砂の高さが1mを超える場合、土石等の移動による力が50kN/m ² を超える区域			告示年月日	平成30年6月29日	所在地	秋田県由利本荘市東由利館合字甘坂、山崎、山本、榎ノ下、塚ノ下、五海保及び片越	
	土砂の高さが1mを超える場合、土石等の移動による力が50kN/m ² を超えない区域 その他の区域							

