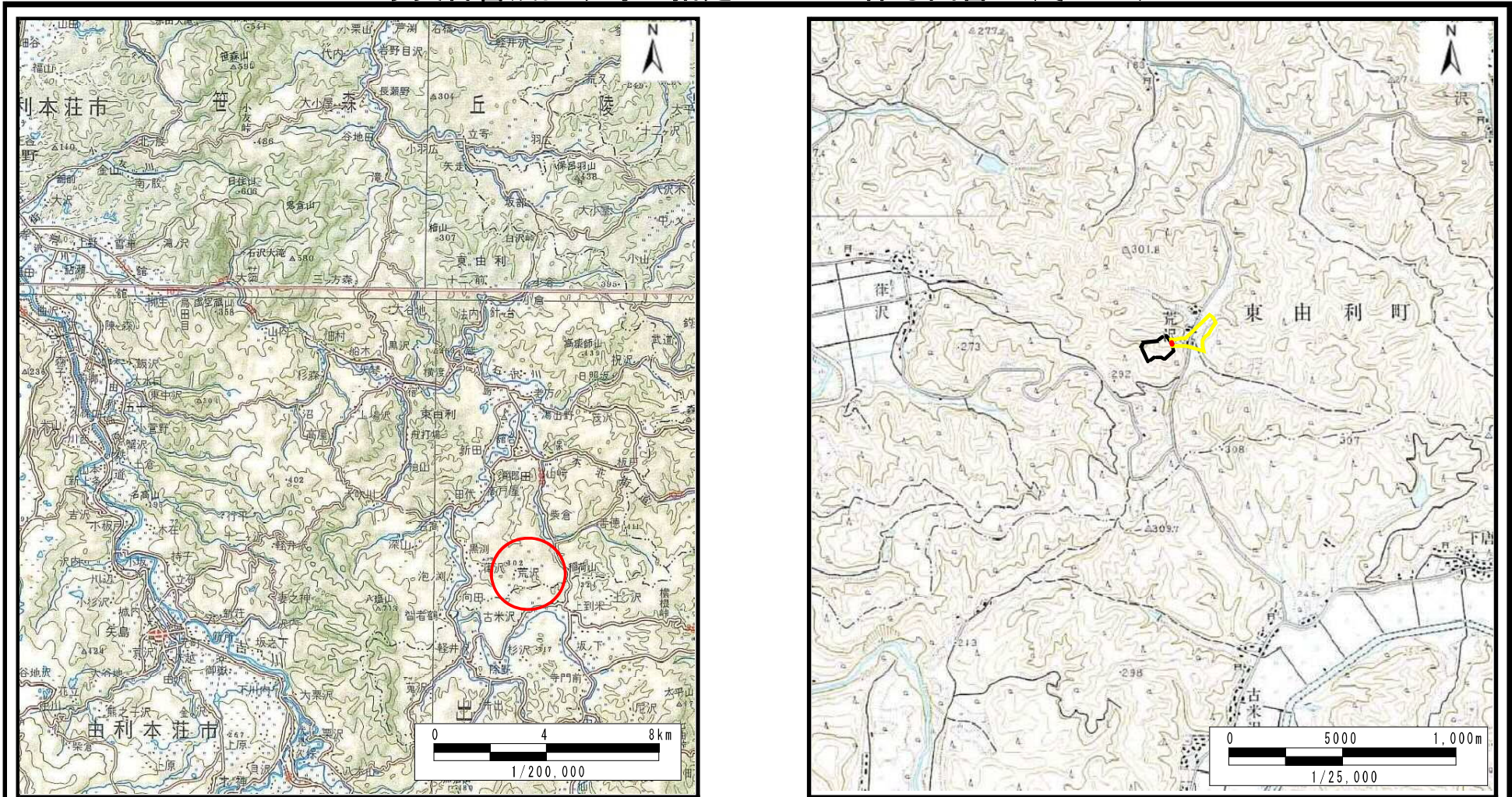


土砂災害警戒区域等の指定の公示に係る図書（その1）



(1/200,000)

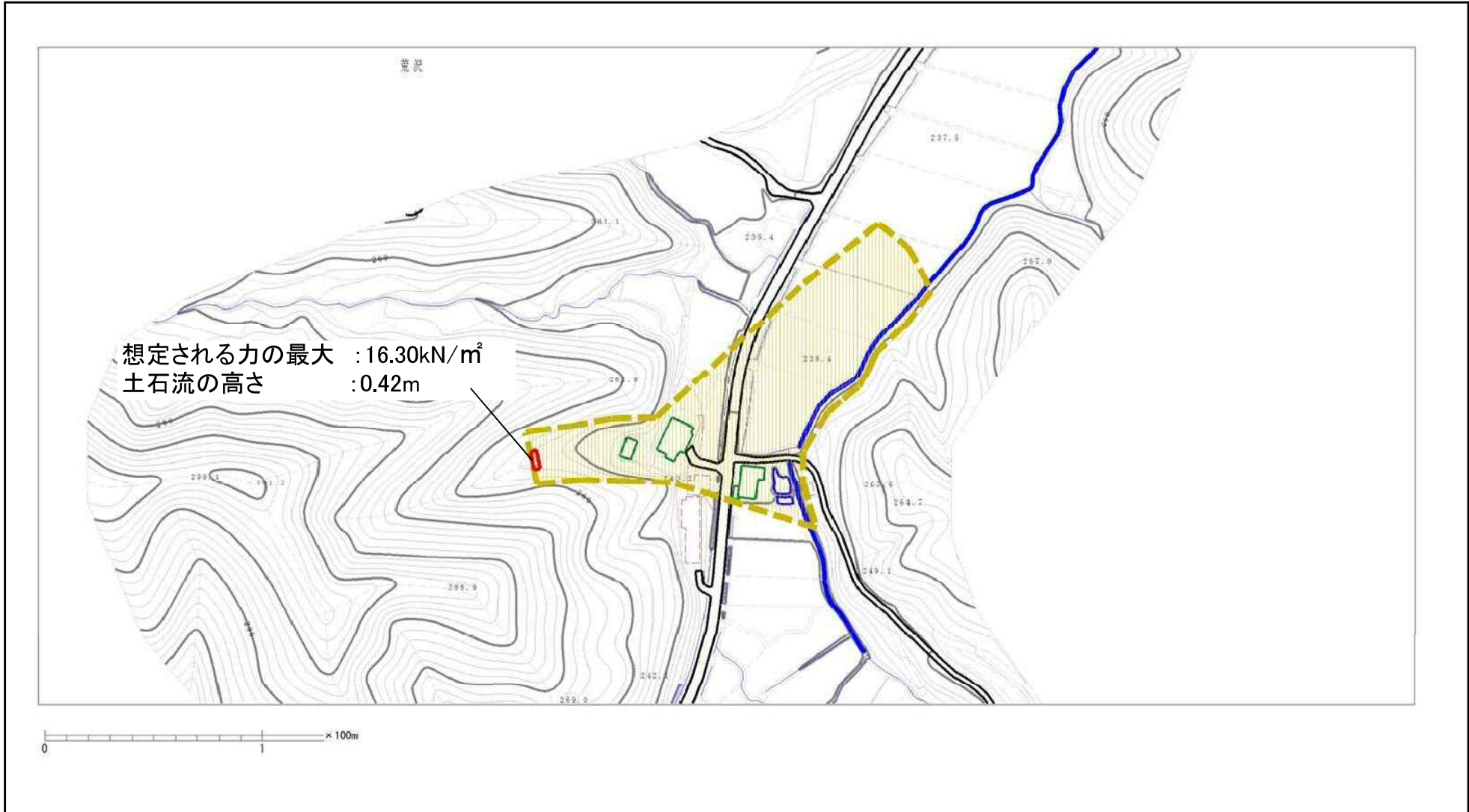
(1/25,000)

様式－1（土）
土砂災害警戒区域・土砂災害特別警戒区域 位置図

自然現象の種類	土石流
溪流番号	Ⅱ-1854(409-Ⅱ-015)
溪流名	荒沢
所在地	秋田県由利本荘市東由利黒淵字内荒沢

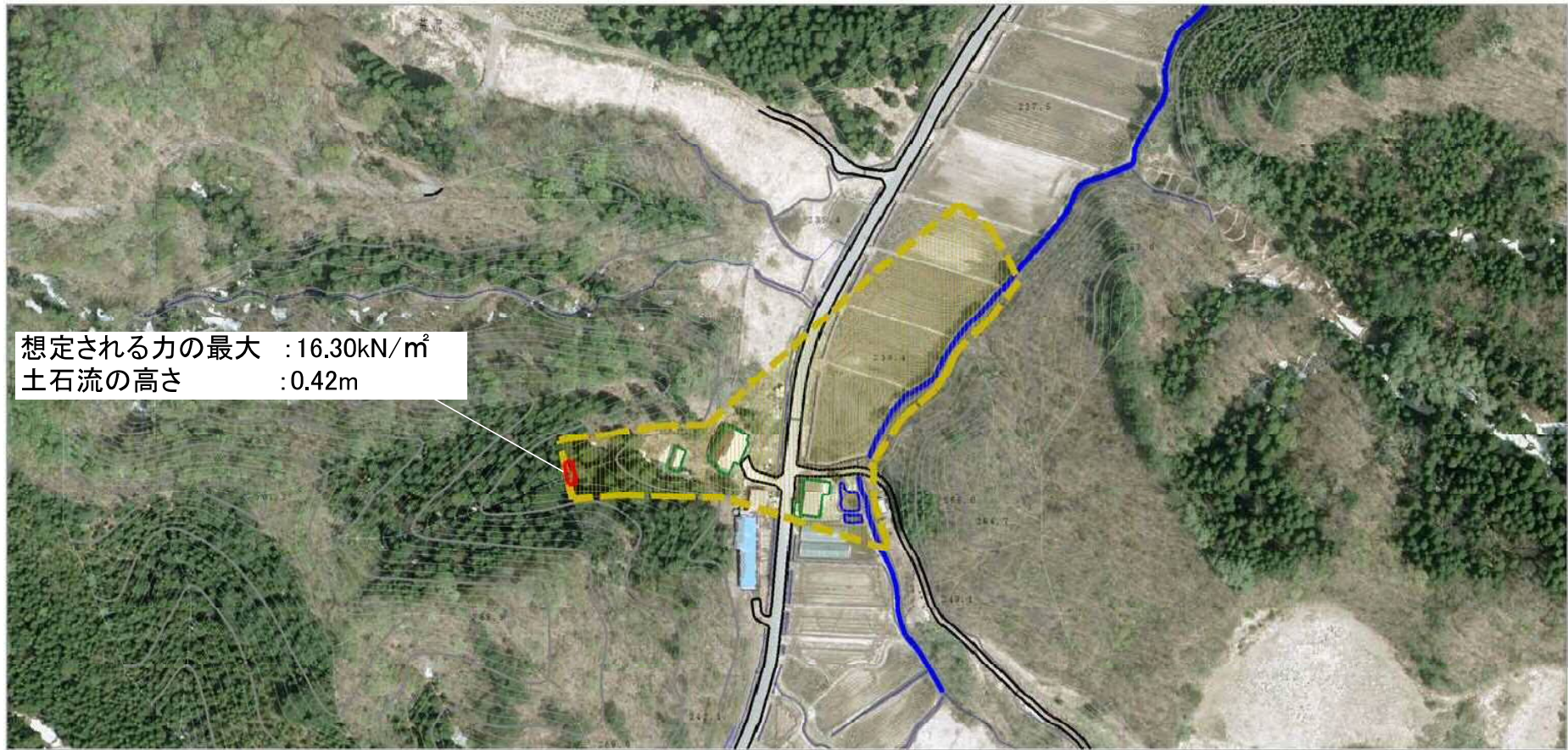
この地図は、国土地理院長の承認を得て、同院発行の20万分1地勢図及び2万5千分1地形図を複製したものである。（承認番号 平29情複、第1293号）

土砂災害警戒区域等の指定の公示に係る図書（その2）

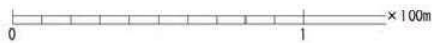


様式-2(土) 土砂災害警戒区域・土砂災害特別警戒区域 区域図	土砂災害防止法施行令第二条の基準に該当する区域		縮尺 1:2,500	自然現象の種類	土石流	溪流番号	II-1854(409-II-015)
	土砂災害防止法施行令第三条の基準に該当する区域			告示番号	第341号	溪流名	荒沢
	その他の区域			告示年月日	平成30年6月29日	所在地	秋田県由利本荘市東由利黒淵字内荒沢

参考資料（その3）



想定される力の最大 : 16.30kN/m²
 土石流の高さ : 0.42m



参考資料

土砂災害防止法施行令第二条の基準に該当する区域



自然現象の種類

土石流

溪流番号

II-1854(409-II-015)

土砂災害防止法施行令第三条の基準に該当する区域
 土石流の高さが1mを超える場合、土石等の移動による力が50kN/m²を超える区域
 土石流の高さが1mを超える場合、土石等の移動による力が50kN/m²を超えない区域
 その他の区域



縮尺
1:2,500

告示番号

第341号

溪流名

荒沢

告示年月日

平成30年6月29日

所在地

秋田県由利本荘市東由利黒淵字内荒沢

II-1854(409-II-015)/荒況

参考資料

横断測線の区間	土石流の力 (kN/m ²)	土石流の高さ (m)	区分
0~1	16.30	0.42	R
1~2	6.83	0.25	Y
2~3	3.98	0.20	Y
3~4	3.25	0.19	Y
4~5	2.49	0.18	Y
5~6	2.44	0.18	Y
6~7	1.71	0.17	Y
7~8	0.98	0.18	Y
8~9	0.00	0.00	Y
9~10	0.00	0.00	Y
10~11	0.00	0.00	Y
11~12	0.00	0.00	Y

横断測線の区間	土石流の力 (kN/m ²)	土石流の高さ (m)	区分

凡例

区域種別	区分	
土砂災害防止法施行令第二条の基準に該当する区域 (土砂災害防止法施行令第三条の基準に該当する区域を除く)	Y	
土砂災害防止法施行令第二条・第三条の基準に該当する区域	土石流の高さが1mを超える場合、土石等の移動による力が50kN/m ² を超える区域	R
	土石流の高さが1mを超える場合、土石等の移動による力が50kN/m ² を超えない区域	R
	その他の区域	R

※Rのみ、各区分における土石流の力 (kN/m²) 及び土石流の高さ (m) の最大値を赤く図示している