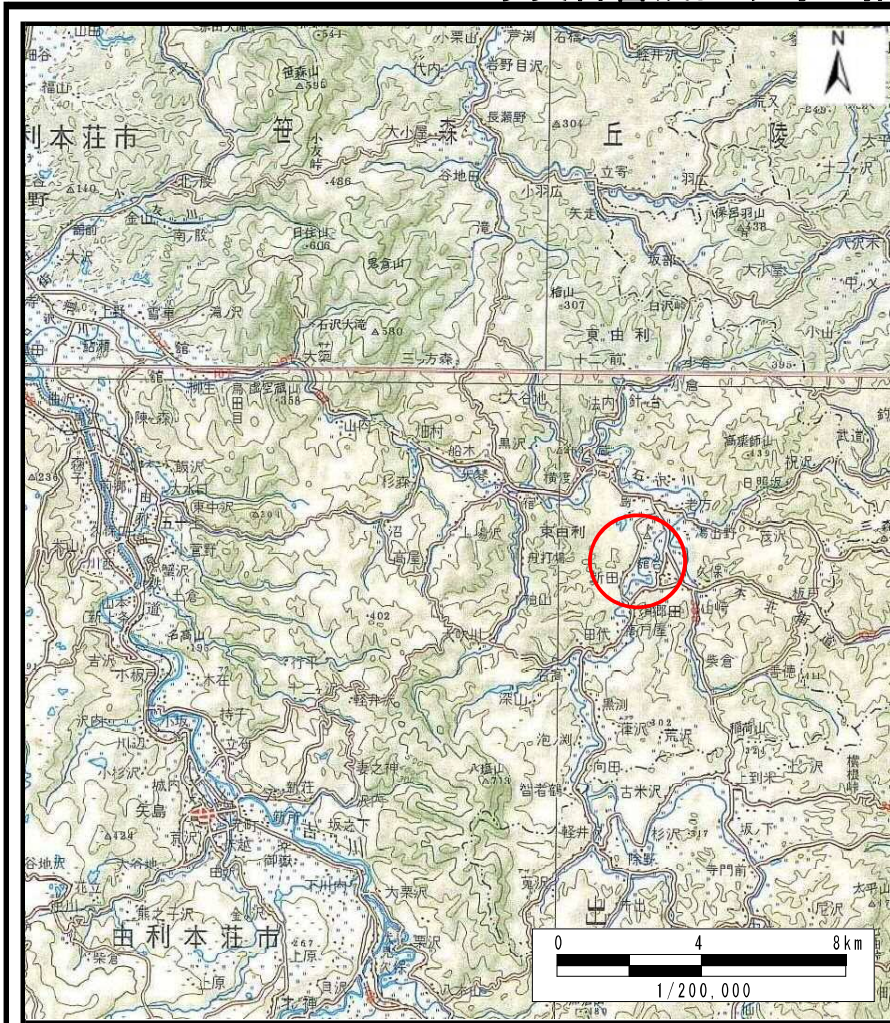
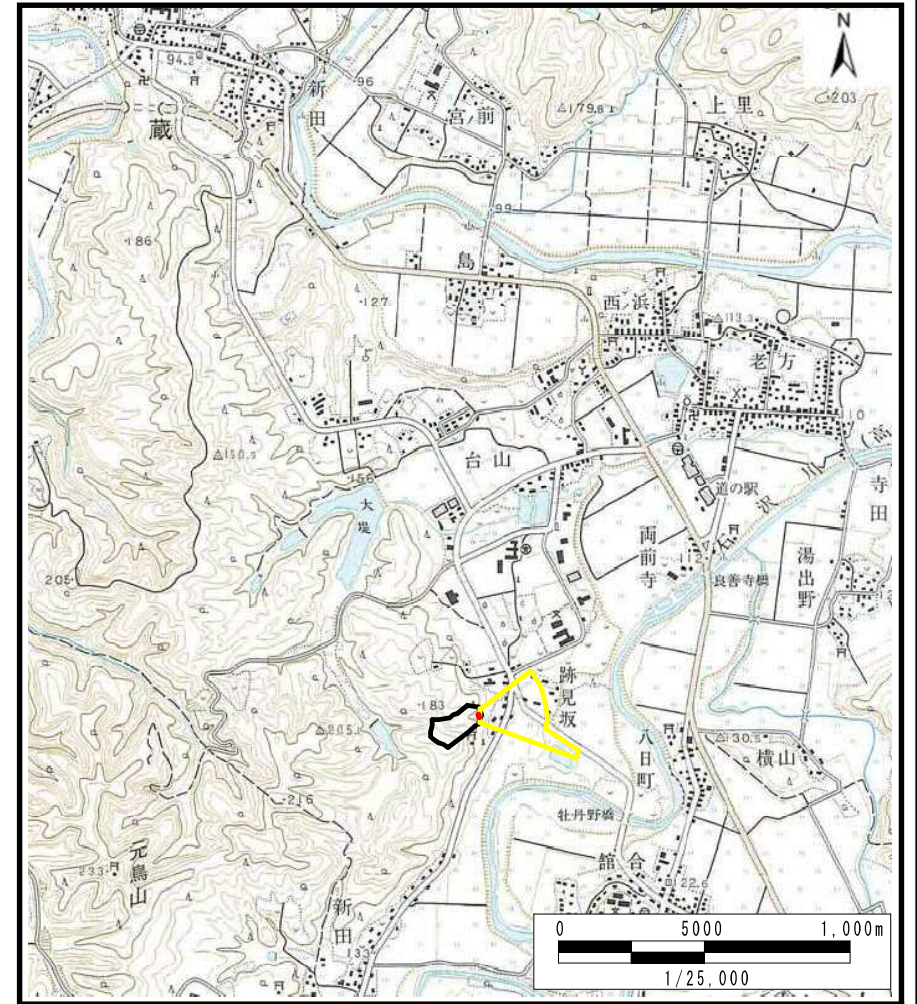


土砂災害警戒区域等の指定の公示に係る図書（その1）



(1/200,000)



(1/25,000)

様式－1（土）
土砂災害警戒区域・土砂災害特別警戒区域 位置図

自然現象の種類	土石流
溪流番号	Ⅱ-1859(409-Ⅱ-020)
溪流名	中ノ沢
所在地	秋田県由利本荘市東由利館合字跡見坂

この地図は、国土地理院長の承認を得て、同院発行の20万分1地勢図及び2万5千分1地形図を複製したものである。（承認番号 平29情複、第1293号）

土砂災害警戒区域等の指定の公示に係る図書（その2）



0 1 ×100m

様式-2(土)

土砂災害警戒区域・土砂災害特別警戒区域
区域図

土砂災害防止法施行令第二条の基準に該当する区域



土砂災害防止法施行令
第三条の基準に該当する区域

土石流の高さが1mを超える場合、土石等の移動による力が50kN/m²を超える区域



土石流の高さが1mを超える場合、土石等の移動による力が50kN/m²を超えない区域



その他の区域



縮尺
1:2,500

自然現象の種類

土石流

溪流番号

II-1859(409-II-020)

告示番号

第341号

溪流名

中ノ沢

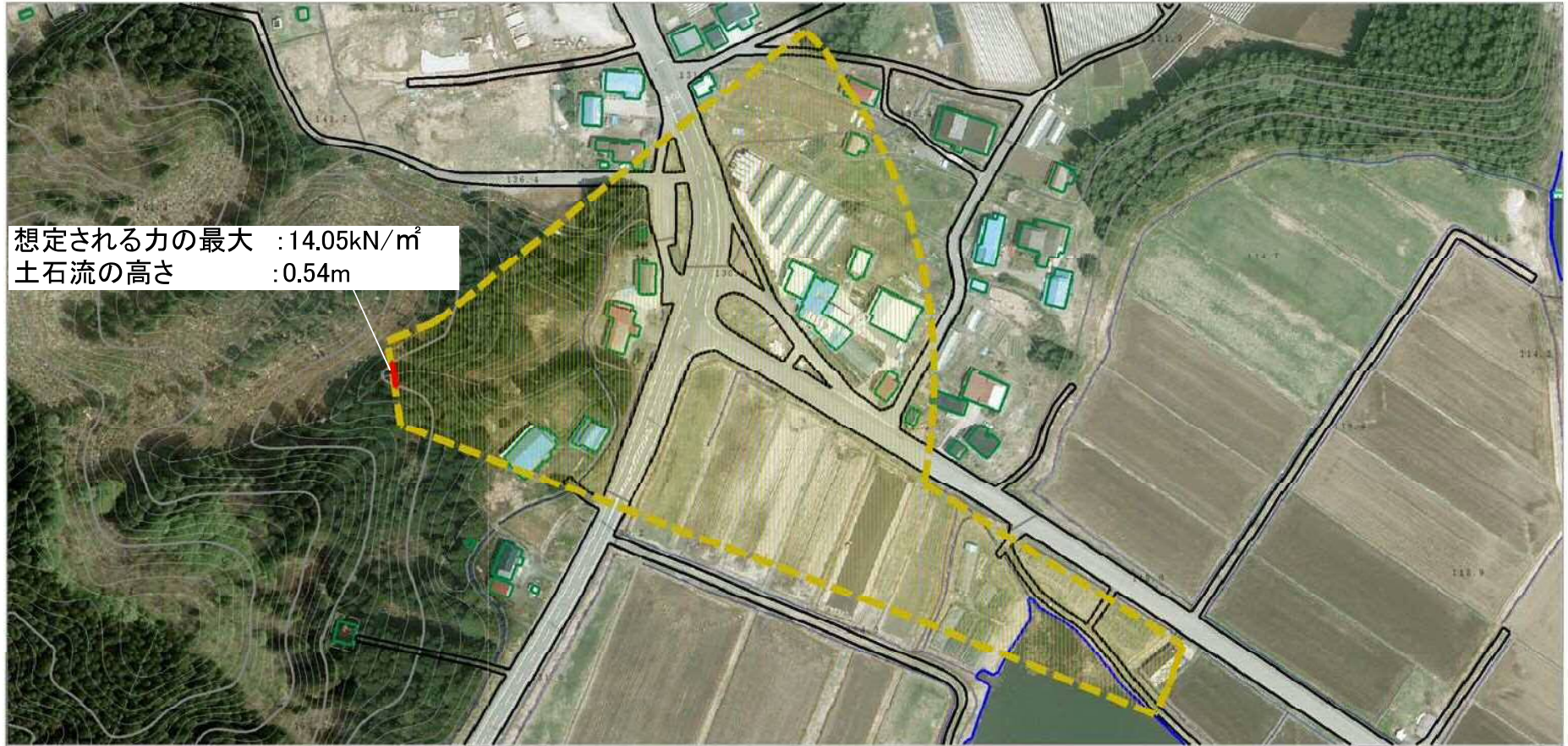
告示年月日

平成30年6月29日

所在地







秋田県由利本荘市東由利館合字跡見坂

参考資料（その3）



0 1 × 100m

参考資料

土砂災害防止法施行令第二條の基準に該当する区域		 縮尺 1:2,500	自然現象の種類	土石流	溪流番号	Ⅱ-1859(409-Ⅱ-020)
			告示番号	第341号	溪流名	中ノ沢
			告示年月日	平成30年6月29日	所在地	秋田県由利本荘市東由利館合字跡見坂
	土砂災害防止法施行令第三條の基準に該当する区域					
	その他の区域					


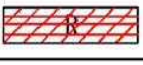
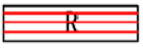
Ⅱ-1859 (409-Ⅱ-020)/中ノ沢

参考資料

横断測線の区間	土石流の力 (kN/m ²)	土石流の高さ (m)	区分
0~1	14.05	0.54	R
1~2	7.98	0.41	Y
2~3	7.09	0.40	Y
3~4	6.26	0.40	Y
4~5	5.51	0.39	Y
5~6	4.70	0.39	Y
6~7	3.36	0.40	Y
7~8	2.56	0.43	Y
8~9	2.32	0.44	Y
9~10	2.11	0.45	Y
10~11	1.79	0.47	Y
11~12	1.42	0.51	Y
12~13	1.47	0.51	Y
13~14	1.43	0.51	Y
14~15	1.06	0.58	Y
15~16	2.71	0.36	Y
16~17	2.80	0.36	Y
17~18	2.82	0.35	Y
18~19	2.89	0.35	Y
19~20	3.02	0.34	Y
20~21	3.02	0.34	Y
21~22	1.26	0.53	Y
22~23	0.79	0.66	Y
23~24	0.79	0.66	Y
24~25	2.29	0.39	Y

横断測線の区間	土石流の力 (kN/m ²)	土石流の高さ (m)	区分

凡例

区域種別		区分
土砂災害防止法施行令第二条の基準に該当する区域 (土砂災害防止法施行令第三条の基準に該当する区域を除く)		Y
土砂災害防止法施行令第二条・第三条の基準に該当する区域	土石流の高さが1mを超える場合、土石等の移動による力が50kN/m ² を超える区域	
	土石流の高さが1mを超える場合、土石等の移動による力が50kN/m ² を超えない区域	
	その他の区域	

※Rのみ、各区分における土石流の力 (kN/m²) 及び土石流の高さ (m) の最大値を赤く図示している