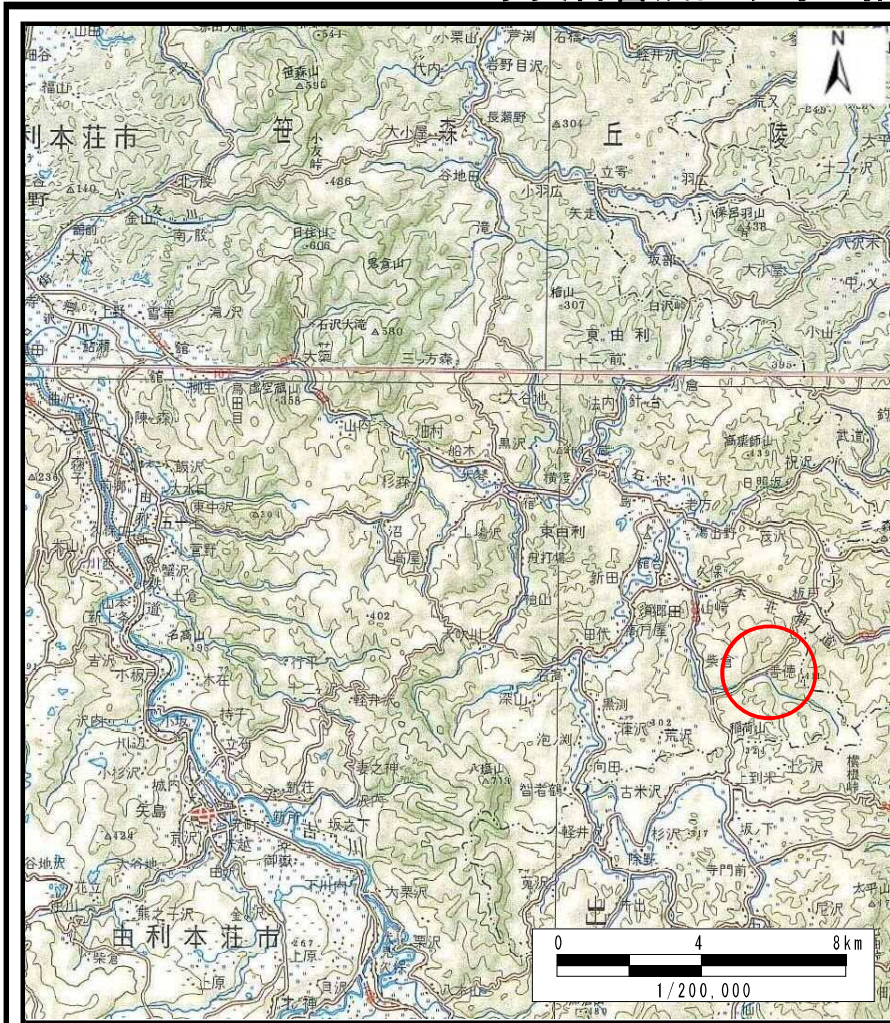
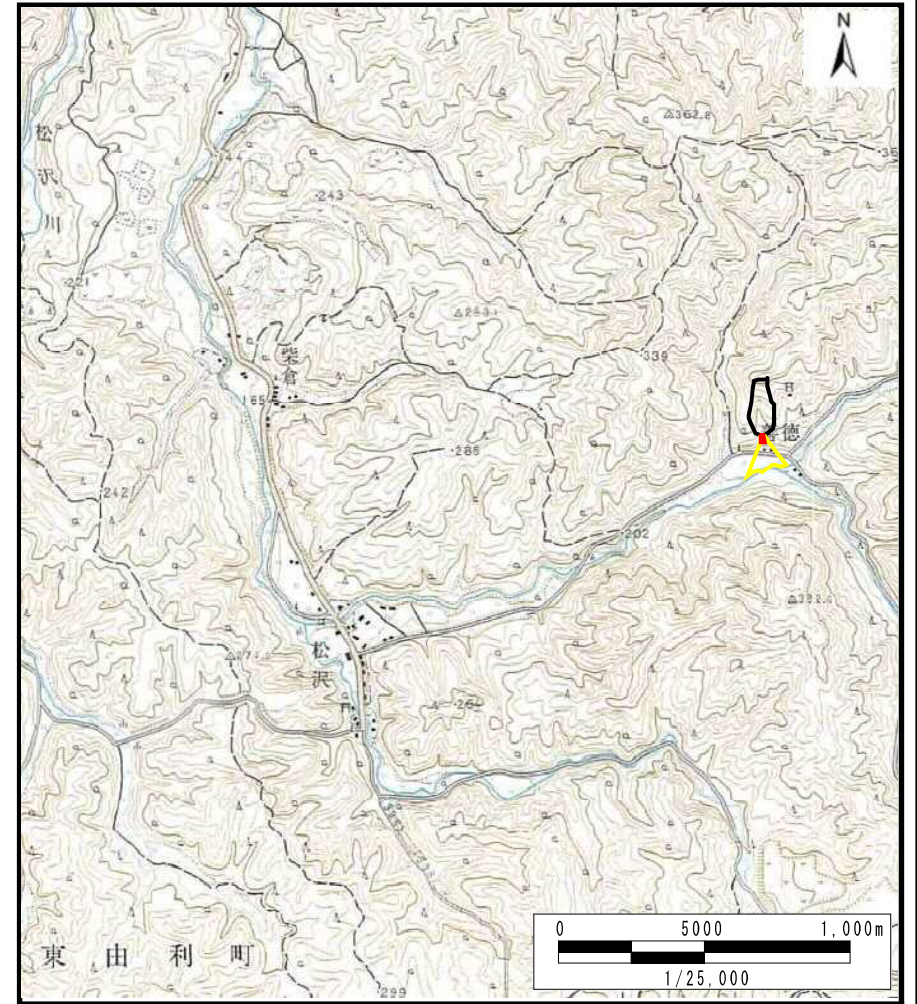


土砂災害警戒区域等の指定の公示に係る図書（その1）



(1/200,000)



(1/25,000)

様式－1（土）
土砂災害警戒区域・土砂災害特別警戒区域 位置図

自然現象の種類	土石流
溪流番号	Ⅱ-1860(409-Ⅱ-021)
溪流名	善徳沢
所在地	秋田県由利本荘市東由利館合字善徳

この地図は、国土地理院長の承認を得て、同院発行の20万分1地勢図及び2万5千分1地形図を複製したものである。（承認番号 平29情複、第1293号）

土砂災害警戒区域等の指定の公示に係る図書（その2）



0 1 × 100m

様式-2(土)

土砂災害警戒区域・土砂災害特別警戒区域
区域図

土砂災害防止法施行令第二条の基準に該当する区域



土砂災害防止法施行令
第三条の基準に
該当する区域

土石流の高さが1mを超える場合、土石等の
移動による力が50kN/m²を超える区域



土石流の高さが1mを超える場合、土石等の
移動による力が50kN/m²を超えない区域



その他の区域



縮尺

1:2,500

自然現象
の種類

土石流

溪流番号

II-1860(409-II-021)

告示番号

第341号

溪流名

善徳沢

告示年月日

平成30年6月29日

所在地

秋田県由利本荘市東由利
館合字善徳

参考資料（その3）



想定される力の最大 : 17.06kN/m²
土石流の高さ : 0.39m

0 1 × 100m

参考資料

土砂災害防止法施行令第二条の基準に該当する区域



自然現象
の種類

土石流

溪流番号

Ⅱ-1860(409-Ⅱ-021)

土砂災害防
止法施行令
第三条の基
準に該当す
る区域

土石流の高さが1mを超える場合、土石等
の移動による力が50kN/m²を超える区域



土石流の高さが1mを超える場合、土石等
の移動による力が50kN/m²を超えない区域



その他の区域



縮尺
1:2,500

告示番号

第341号

溪流名

善徳沢

告示年月日

平成30年6月29日



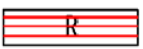
所在地

秋田県由利本荘市東由
利館合字善徳

横断測線の区間	土石流の力 (kN/m ²)	土石流の高さ (m)	区分
0~1	17.06	0.39	R
1~2	11.67	0.33	Y
2~3	4.49	0.19	Y
3~4	2.63	0.15	Y
4~5	1.76	0.13	Y
5~6	1.62	0.13	Y
6~7	1.20	0.13	Y
7~8	0.45	0.15	Y

横断測線の区間	土石流の力 (kN/m ²)	土石流の高さ (m)	区分

凡例

区域種別		区分
土砂災害防止法施行令第二条の基準に該当する区域 (土砂災害防止法施行令第三条の基準に該当する区域を除く)		Y
土砂災害防止法施行令第二条・第三条の基準に該当する区域	土石流の高さが1mを超える場合、土石等の移動による力が50kN/m ² を超える区域	
	土石流の高さが1mを超える場合、土石等の移動による力が50kN/m ² を超えない区域	
	その他の区域	

※Rのみ、各区分における土石流の力 (kN/m²) 及び土石流の高さ (m) の最大値を赤く図示している