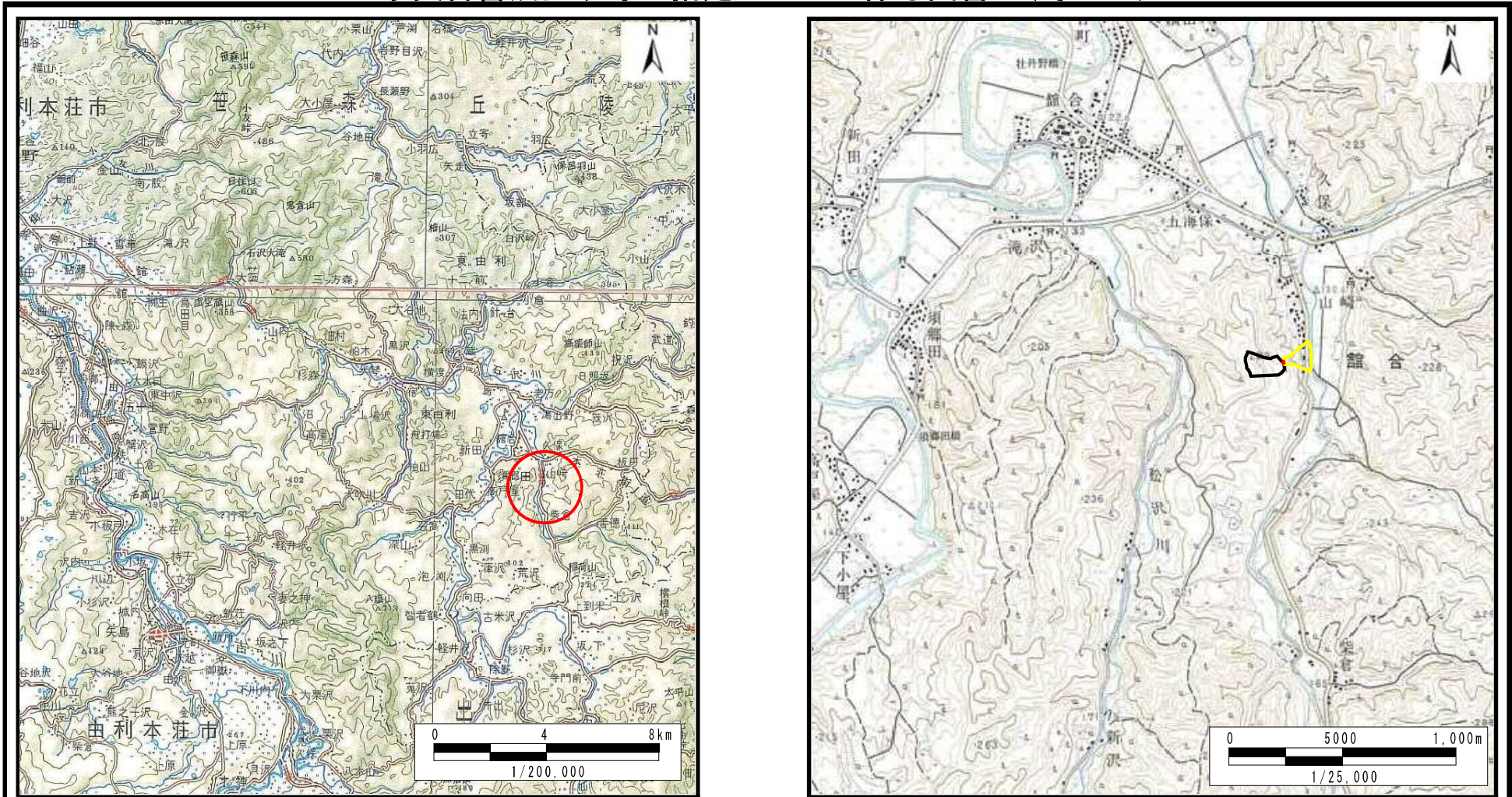


土砂災害警戒区域等の指定の公示に係る図書（その1）



(1/200,000)

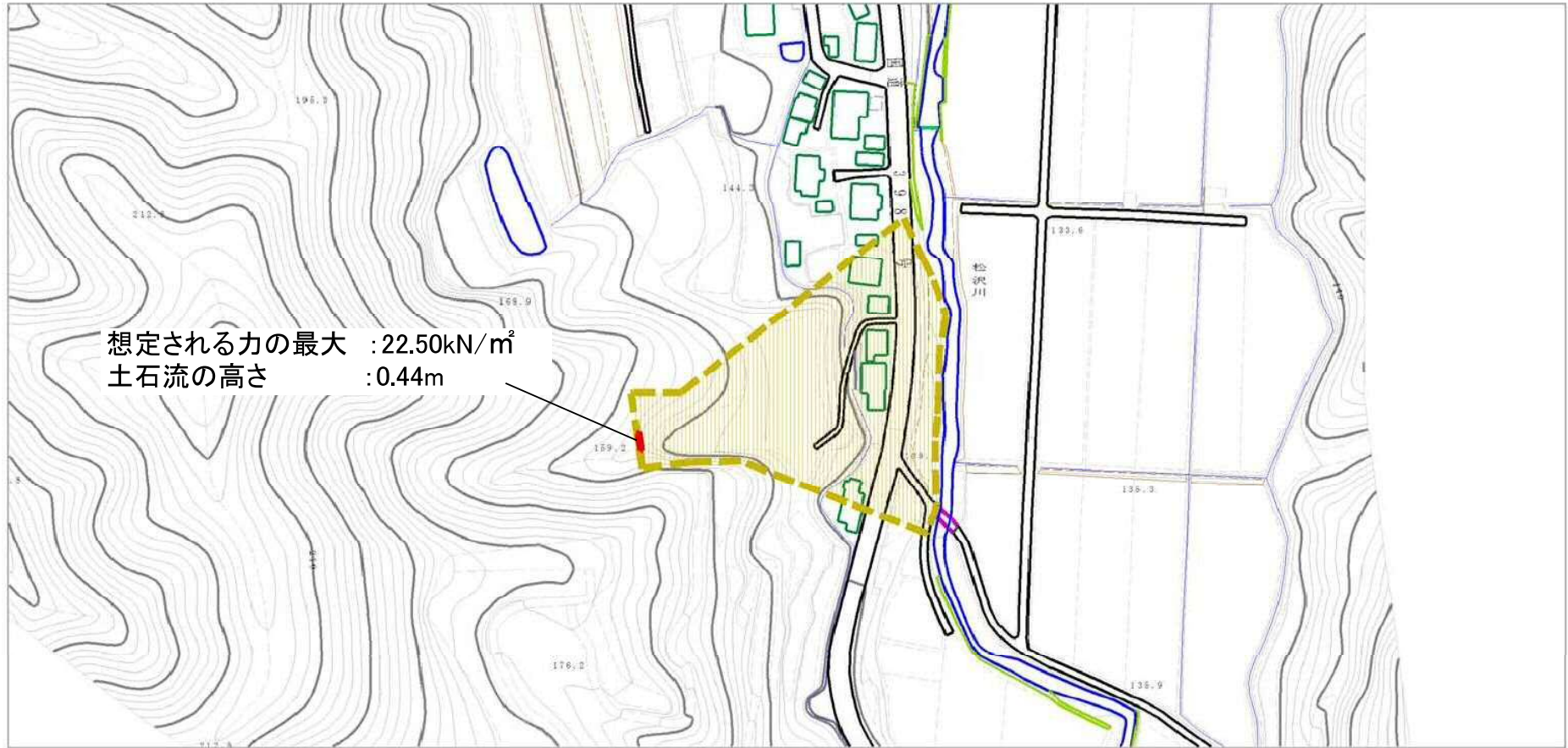
(1/25,000)

様式－1（土）
土砂災害警戒区域・土砂災害特別警戒区域 位置図

自然現象の種類	土石流
溪流番号	Ⅱ-1869(409-Ⅱ-030)
溪流名	田屋沢
所在地	秋田県由利本荘市東由利館合字甘坂、十二山及び田屋

この地図は、国土地理院長の承認を得て、同院発行の20万分1地勢図及び2万5千分1地形図を複製したものである。（承認番号 平29情複、第1293号）

土砂災害警戒区域等の指定の公示に係る図書（その2）



想定される力の最大 : 22.50kN/m²
 土石流の高さ : 0.44m

0 1 × 100m

様式-2(土)

土砂災害警戒区域・土砂災害特別警戒区域
 区域図

土砂災害防止法施行令第二条の基準に該当する区域



自然現象
 の種類

土石流

溪流番号

II-1869(409-II-030)

土砂災害防止法施行令
 第三条の基準に該当する区域



縮尺
 1:2,500

告示番号

第341号

溪流名

田屋沢

告示年月日

平成30年6月29日

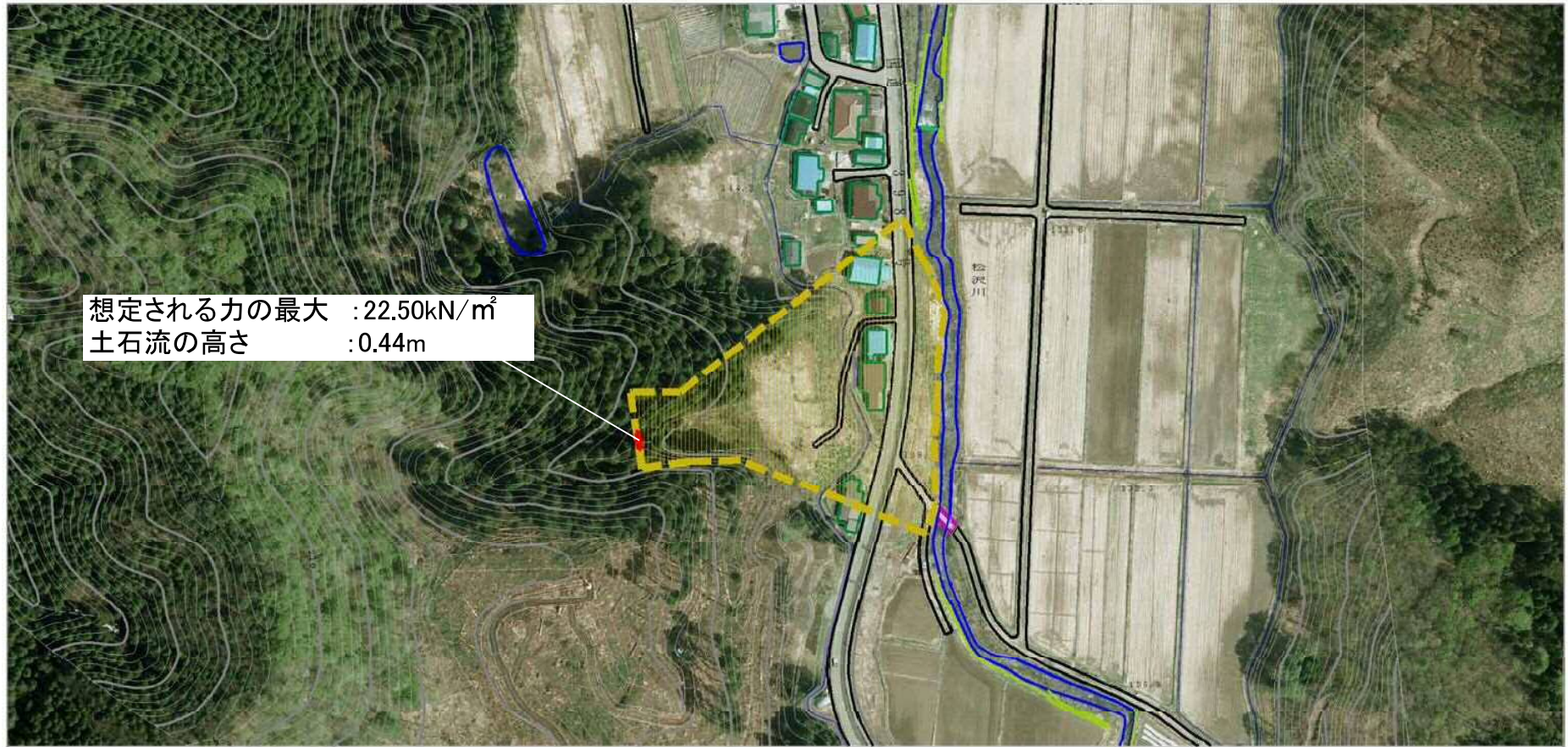
所在地

秋田県由利本荘市東由利館
 合字甘坂、十二山及び田屋



その他の区域

参考資料（その3）



想定される力の最大 : 22.50kN/m²
土石流の高さ : 0.44m

0 1 × 100m

参考資料

土砂災害防止法施行令第二条の基準に該当する区域



自然現象
の種類

土石流

溪流番号

II-1869(409-II-030)

土砂災害防止法施行令
第三条の基準に
該当する区域



縮尺
1:2,500

告示番号

第341号

溪流名

田屋沢

告示年月日

平成30年6月29日

所在地

秋田県由利本荘市東由利館
合字甘坂、十二山及び田屋


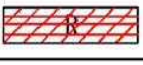
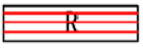
II-1869 (409-II-030) / 田屋沢

参考資料

横断測線の区間	土石流の力 (kN/m ²)	土石流の高さ (m)	区分
0~1	22.50	0.44	R
1~2	15.85	0.37	Y
2~3	8.35	0.27	Y
3~4	3.53	0.18	Y
4~5	2.45	0.17	Y
5~6	2.45	0.17	Y
6~7	2.33	0.16	Y
7~8	2.11	0.16	Y
8~9	1.61	0.16	Y
9~10	1.30	0.16	Y
10~11	1.04	0.16	Y
11~12	0.91	0.17	Y
12~13	0.60	0.18	Y
13~14	0.30	0.24	Y
14~15	0.00	0.00	Y

横断測線の区間	土石流の力 (kN/m ²)	土石流の高さ (m)	区分

凡例

区域種別	区分	
土砂災害防止法施行令第二条の基準に該当する区域 (土砂災害防止法施行第三条の基準に該当する区域を除く)	Y	
土砂災害防止法施行令第二条・第三条の基準に該当する区域	土石流の高さが1 mを超える場合、土石等の移動による力が50kN/m ² を超える区域	
	土石流の高さが1 mを超える場合、土石等の移動による力が50kN/m ² を超えない区域	
	その他の区域	

※Rのみ、各区分における土石流の力 (kN/m²) 及び土石流の高さ (m) の最大値を赤く図示している