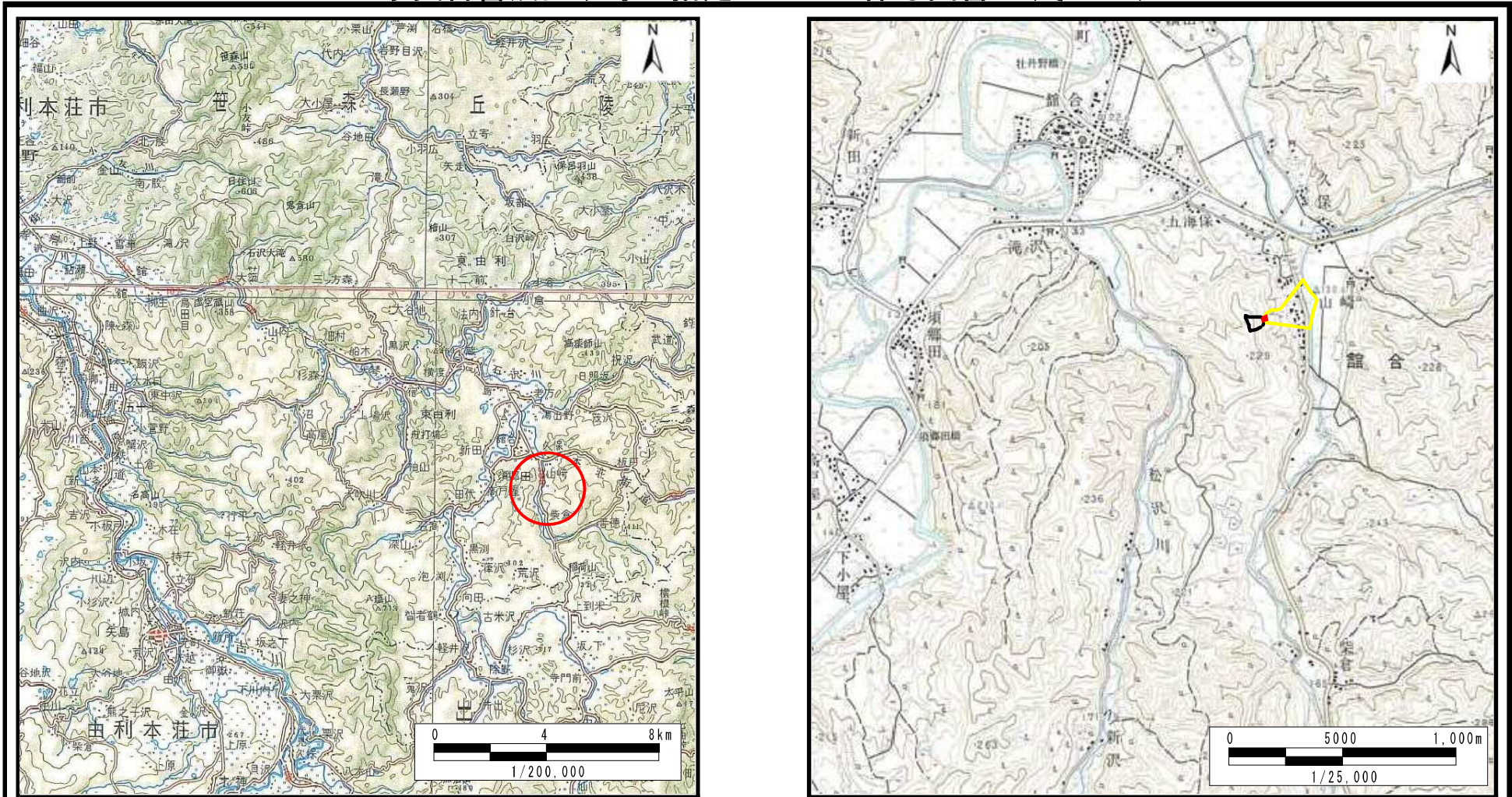


## 土砂災害警戒区域等の指定の公示に係る図書（その1）



(1/200,000)

(1/25,000)

様式－1（土）  
土砂災害警戒区域・土砂災害特別警戒区域 位置図

自然現象の種類	土石流
溪流番号	Ⅱ-1871(409-Ⅱ-032)
溪流名	山崎沢2
所在地	秋田県由利本荘市東由利館合字甘坂、十二山及び山崎

この地図は、国土地理院長の承認を得て、同院発行の20万分1地勢図及び2万5千分1地形図を複製したものである。（承認番号 平29情複、第1293号）

# 土砂災害警戒区域等の指定の公示に係る図書（その2）



想定される力の最大 : 20.24kN/m<sup>2</sup>  
土石流の高さ : 0.33m

0 ————— × 100m

様式-2(土)

土砂災害警戒区域・土砂災害特別警戒区域  
区域図

土砂災害防止法施行令第二条の基準に該当する区域



自然現象  
の種類

土石流

溪流番号

II-1871(409-II-032)

土砂災害防止法施行令  
第三条の基準に  
該当する区域



縮尺  
1:2,500

告示番号

第341号

溪流名

山崎沢2

土砂災害防止法施行令  
第三条の基準に  
該当する区域



告示年月日

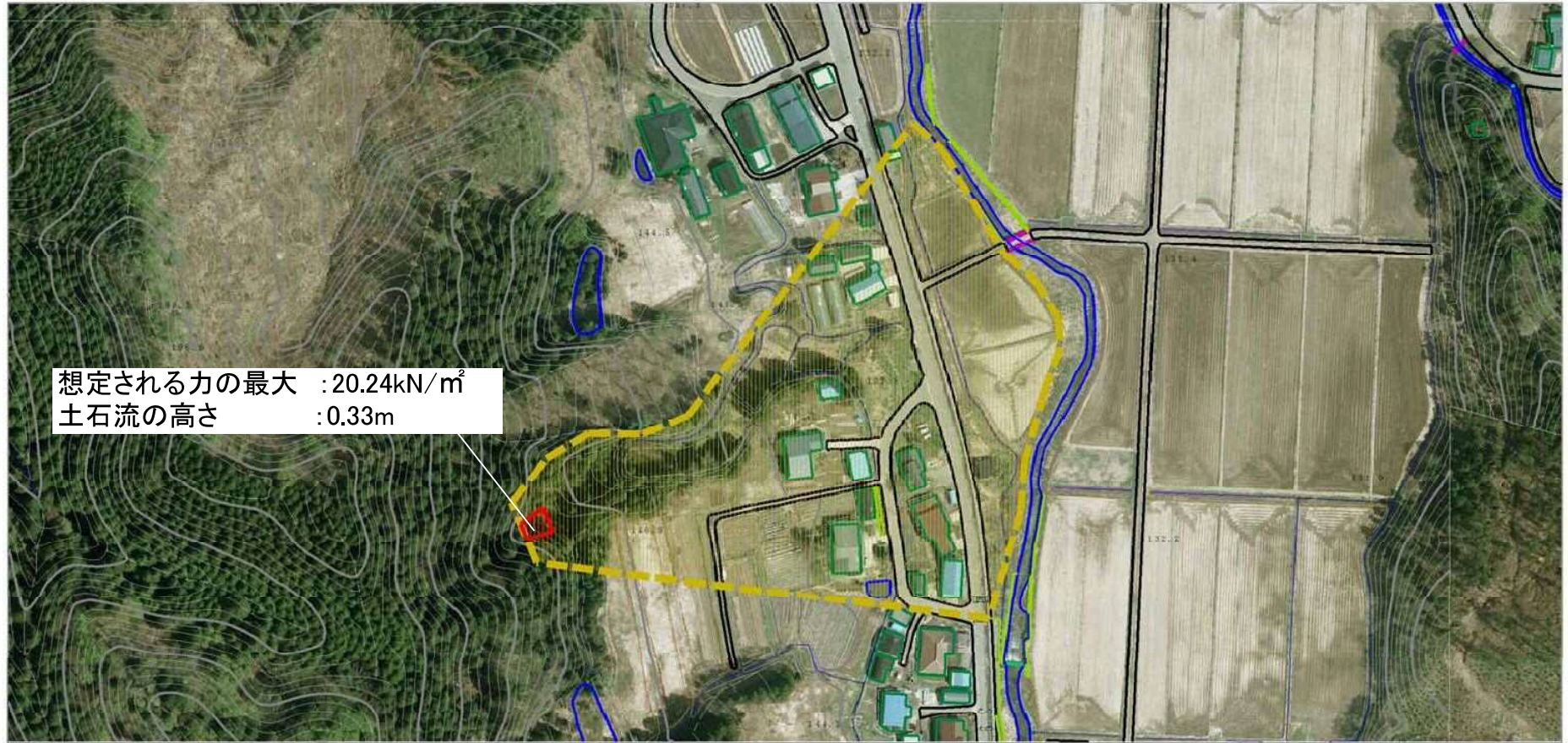
平成30年6月29日

所在地

秋田県由利本荘市東由利館  
合字甘坂、十二山及び山崎



## 参考資料（その3）



想定される力の最大 : 20.24kN/m<sup>2</sup>  
 土石流の高さ : 0.33m

0 100m

### 参考資料

土砂災害防止法施行令第二条の基準に該当する区域



自然現象の種類

土石流

溪流番号

II-1871(409-II-032)

土砂災害防止法施行令第三条の基準に該当する区域



縮尺  
1:2,500

告示番号

第341号

溪流名

山崎沢2

その他の区域



告示年月日

平成30年6月29日

所在地

秋田県由利本荘市東由利館合字甘坂、十二山及び山崎

