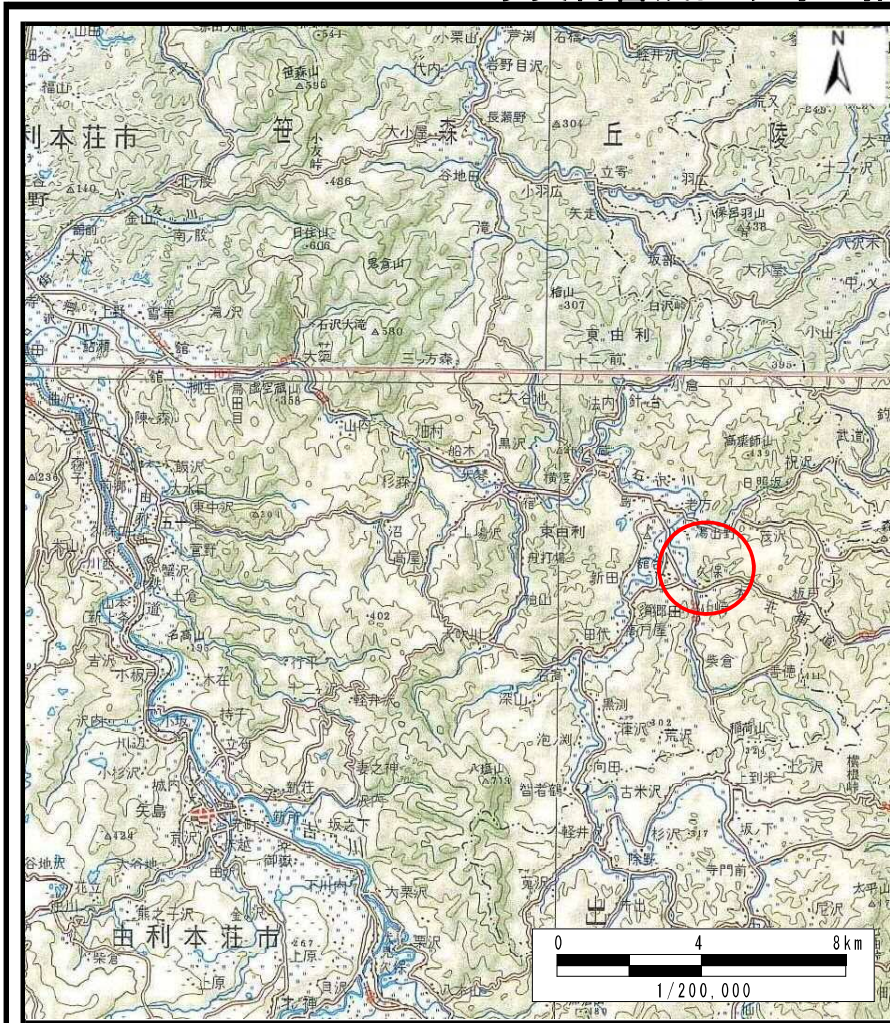
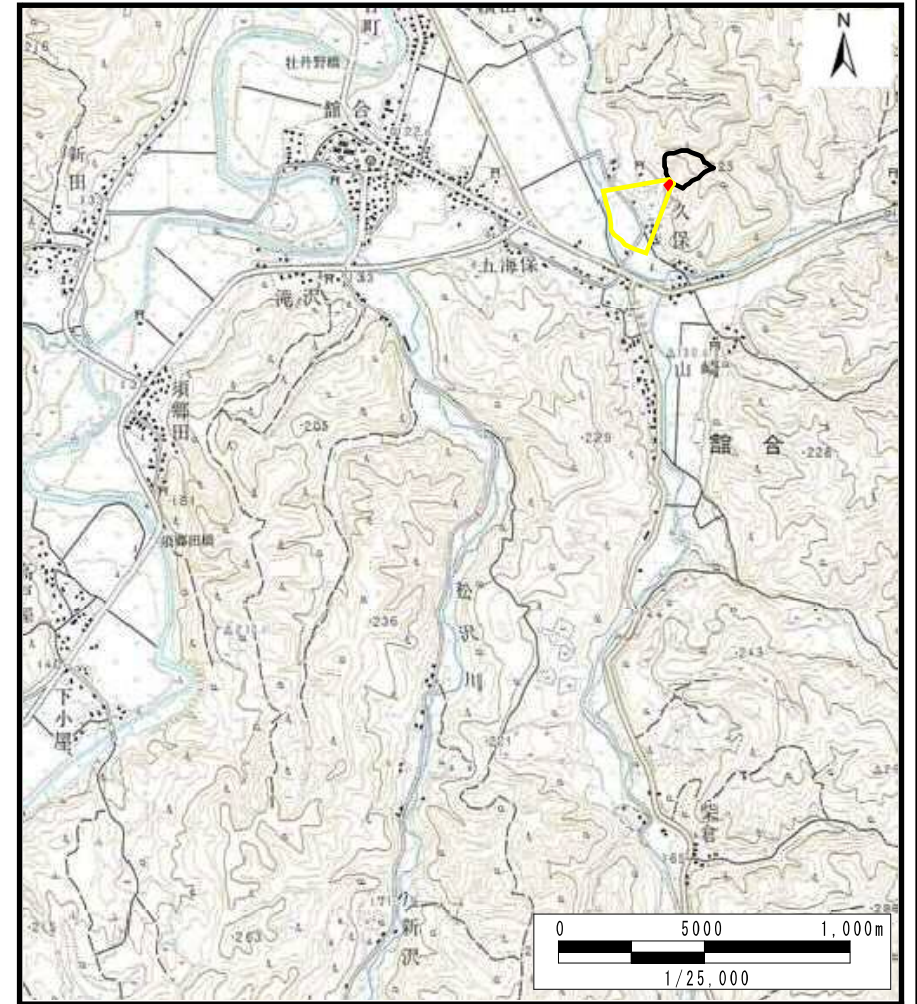


土砂災害警戒区域等の指定の公示に係る図書（その1）



(1/200,000)



(1/25,000)

様式－1（土）
土砂災害警戒区域・土砂災害特別警戒区域 位置図

自然現象の種類	土石流
溪流番号	Ⅱ-1881(409-Ⅱ-042)
溪流名	久保沢2
所在地	秋田県由利本荘市東由利館合字久保

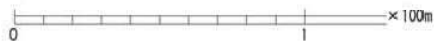
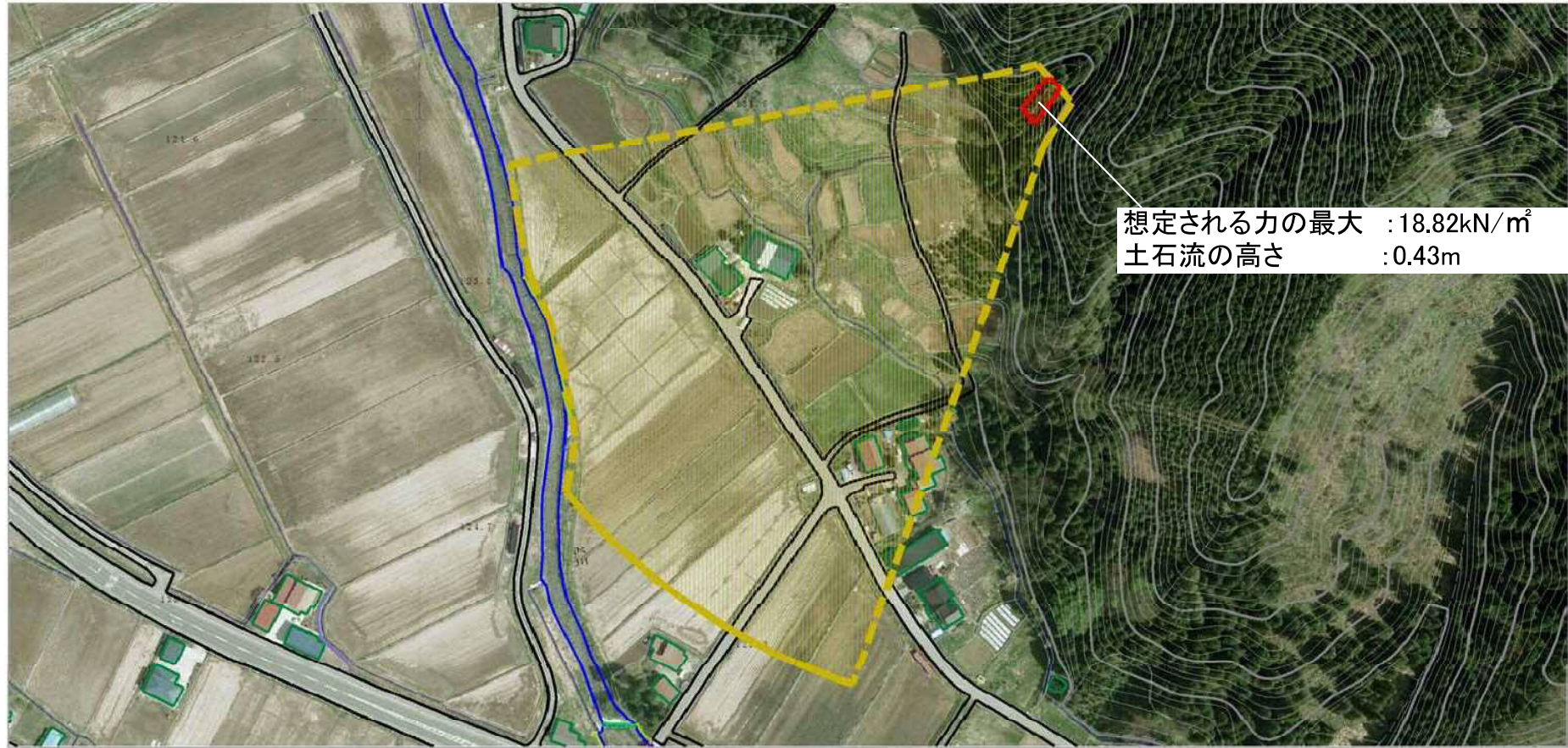
この地図は、国土地理院長の承認を得て、同院発行の20万分1地勢図及び2万5千分1地形図を複製したものである。（承認番号 平29情複、第1293号）

土砂災害警戒区域等の指定の公示に係る図書（その2）



様式-2(土) 土砂災害警戒区域・土砂災害特別警戒区域区域図	土砂災害防止法施行令第二条の基準に該当する区域		N 縮尺 1:2,500	自然現象の種類	土石流	溪流番号	Ⅱ-1881(409-Ⅱ-042)
	土砂災害防止法施行令第三条の基準に該当する区域	 		告示番号	第341号	溪流名	久保沢2
	その他の区域			告示年月日	平成30年6月29日	所在地	秋田県由利本荘市東由利館合字久保

参考資料（その3）



参考資料

土砂災害防止法施行令第二条の基準に該当する区域



自然現象
の種類

土石流

溪流番号

II-1881(409-II-042)

土砂災害防止法施行令
第三条の基準
に該当する
区域



縮尺
1:2,500

告示番号

第341号

溪流名

久保沢2

土砂災害防止法施行令
第三条の基準
に該当する
区域



告示年月日

平成30年6月29日

所在地

秋田県由利本荘市東由利
館合字久保

その他の区域



Ⅱ-1881 (409-Ⅱ-042) / 久保沢 2

参考資料

横断測線の区間	土石流の力 (kN/m ²)	土石流の高さ (m)	区分
0~1	18.82	0.43	R
1~2	12.75	0.32	Y
2~3	9.77	0.29	Y
3~4	4.22	0.18	Y
4~5	2.65	0.15	Y
5~6	1.53	0.13	Y
6~7	1.42	0.13	Y
7~8	1.45	0.13	Y
8~9	1.15	0.13	Y
9~10	1.02	0.13	Y
10~11	0.93	0.13	Y
11~12	0.82	0.13	Y
12~13	0.54	0.14	Y
13~14	0.31	0.17	Y

横断測線の区間	土石流の力 (kN/m ²)	土石流の高さ (m)	区分

凡例

区域種別		区分
土砂災害防止法施行令第二条の基準に該当する区域 (土砂災害防止法施行第三条の基準に該当する区域を除く)		Y
土砂災害防止法施行令第二条・第三条の基準に該当する区域	土石流の高さが1mを超える場合、土石等の移動による力が50kN/m ² を超える区域	
	土石流の高さが1mを超える場合、土石等の移動による力が50kN/m ² を超えない区域	
	その他の区域	

※Rのみ、各区分における土石流の力 (kN/m²) 及び土石流の高さ (m) の最大値を赤く図示している