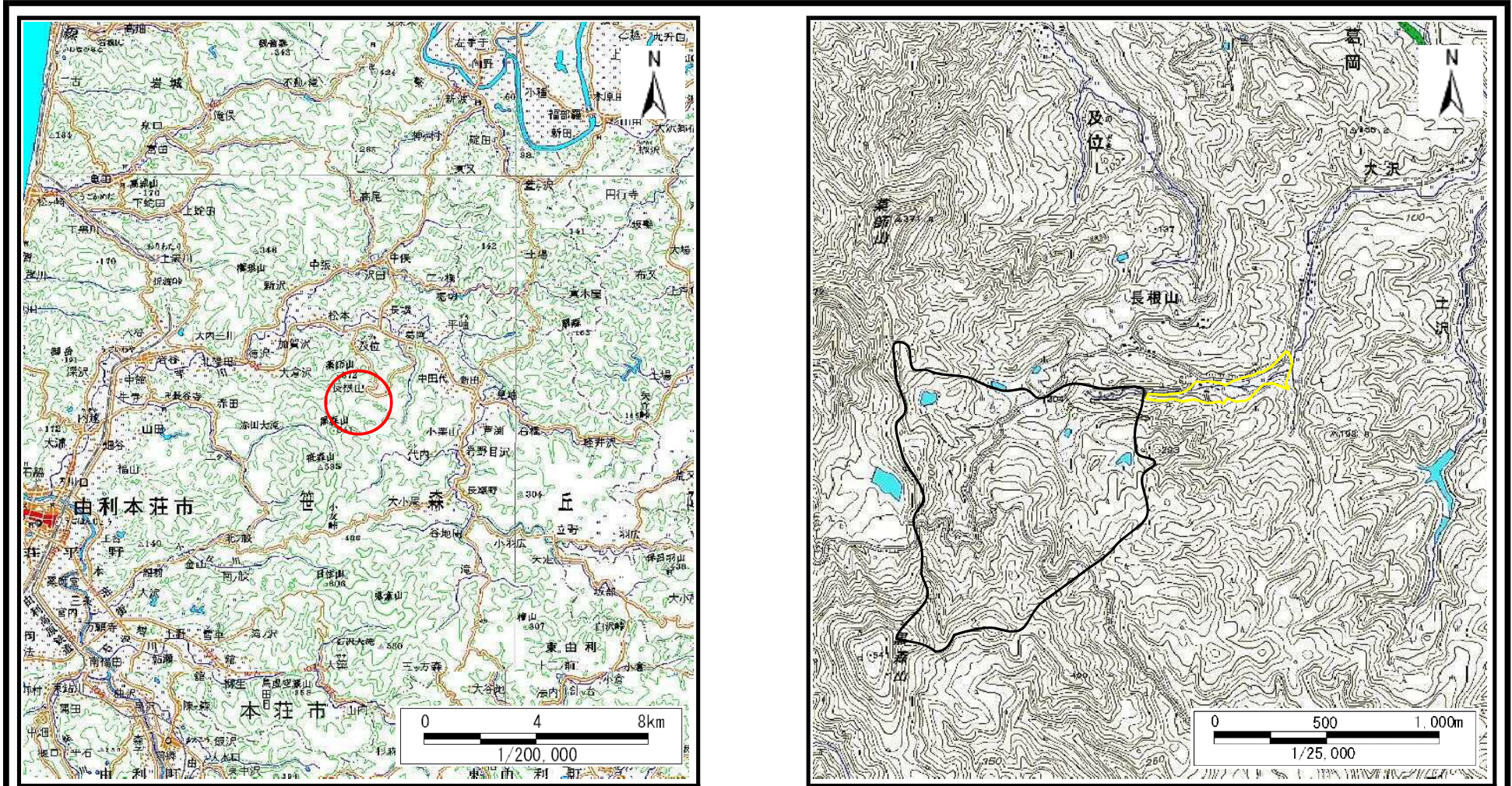


土砂災害警戒区域等の指定の公示に係る図書（その1）



(1/200,000)

(1/25,000)

| | | |
|--------------------------|---------|-------------------------|
| 様式-1 (土) 土砂災害警戒区域 位置図 | 自然現象の種類 | 土石流 |
| | 溪流番号 | I-1662(410-I-017) |
| | 溪流名 | 葛岡川 |
| | 所在地 | 秋田県由利本荘市葛岡字越前山、絵図書森及び落合 |

この地図は、国土地理院長の承認を得て、同院発行の数値地図200000（地図画像）及び数値地図25000（地図画像）を複製したものである。（承認番号 平29情複、第597号）

土砂災害警戒区域等の指定の公示に係る図書（その2）



0 1 × 100m

| | | | | | |
|--------------------------|-------------------------|--|---------------------|--------------------------------|---------------------------|
| 様式-2 (土) 土砂災害警戒区域 区域図 | 土砂災害防止法施行令第二条の基準に該当する区域 | | N 縮尺 1:2,500 | 自然現象の種類 土石流 | 溪流番号 I-1662(410-I-017) |
| | | | | 告示番号 第342号 | 溪流名 葛岡川 |
| | | | 告示年月日 平成30年6月29日 | 所在地 秋田県由利本荘市葛岡宇越前山、絵圖書森及び落合 | |

土砂災害警戒区域等の指定の公示に係る図書（その2）



0 1 × 100m

| | | | | | |
|--------------------------|-------------------------|--|---------------------|--------------------------------|---------------------------|
| 様式-2 (土) 土砂災害警戒区域 区域図 | 土砂災害防止法施行令第二条の基準に該当する区域 | | N 縮尺 1:2,500 | 自然現象の種類 土石流 | 溪流番号 I-1662(410-I-017) |
| | | | | 告示番号 第342号 | 溪流名 葛岡川 |
| | | | 告示年月日 平成30年6月29日 | 所在地 秋田県由利本荘市葛岡宇越前山、絵図書森及び落合 | |

