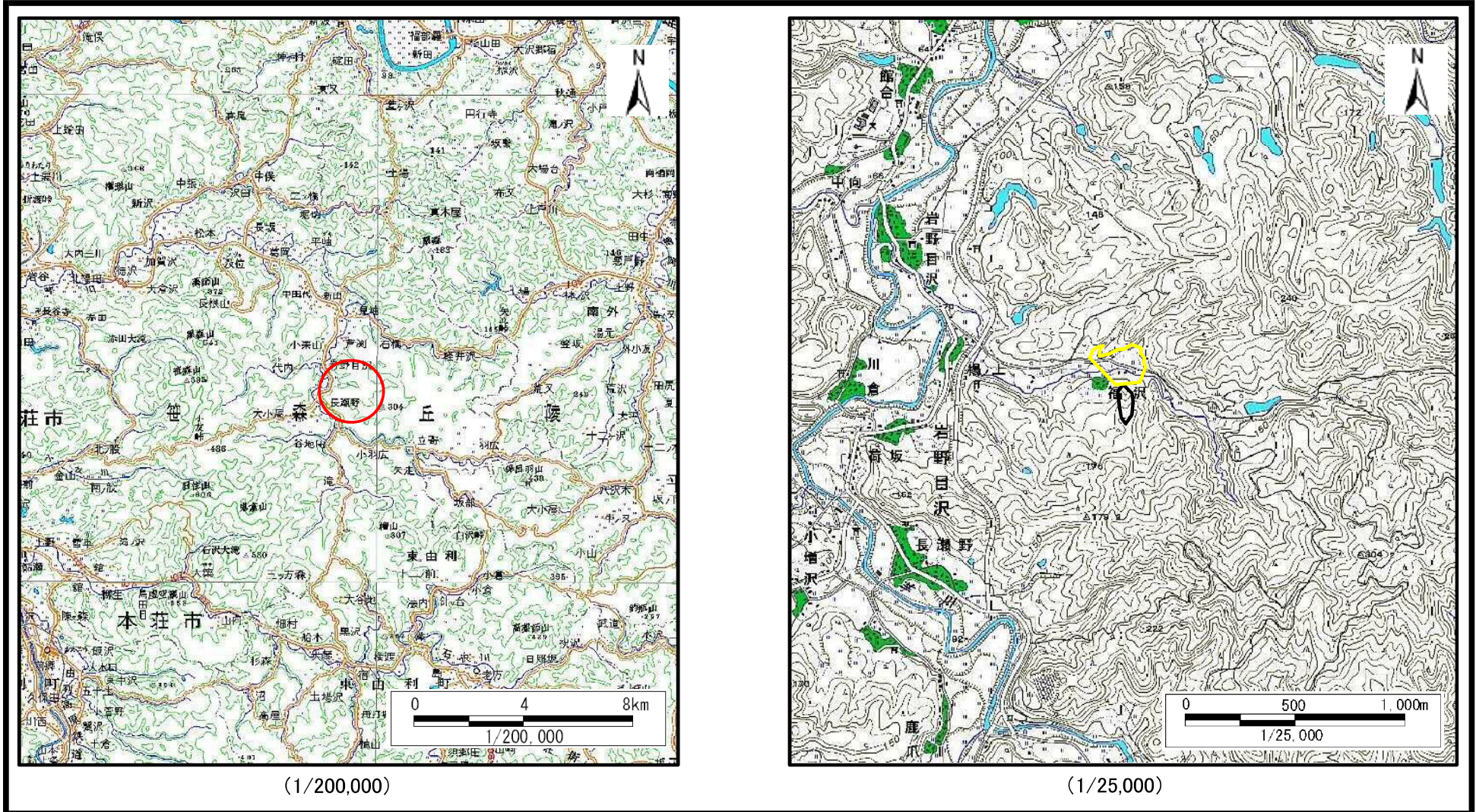


# 土砂災害警戒区域等の指定の公示に係る図書（その1）



(1/200,000)

(1/25,000)

様式-1 (土)  
土砂災害警戒区域 位置図

|         |                      |
|---------|----------------------|
| 自然現象の種類 | 土石流                  |
| 溪流番号    | II-1962(410-II-044)  |
| 溪流名     | 福沢                   |
| 所在地     | 秋田県由利本荘市岩野目沢字福沢及び田ノ頭 |

この地図は、国土地理院長の承認を得て、同院発行の数値地図200000（地図画像）及び数値地図25000（地図画像）を複製したものである。（承認番号 平29情複、第597号）

## 土砂災害警戒区域等の指定の公示に係る図書（その2）



0 1 × 100m

|                              |                         |  |                            |                     |                             |
|------------------------------|-------------------------|--|----------------------------|---------------------|-----------------------------|
| 様式-2 (土)<br><br>土砂災害警戒区域 区域図 | 土砂災害防止法施行令第二条の基準に該当する区域 |  | N<br><br><br>縮尺<br>1:2,500 | 自然現象の種類<br>土石流      | 溪流番号<br>II-1962(410-II-044) |
|                              |                         |  |                            | 告示番号<br>第342号       | 溪流名<br>福沢                   |
|                              |                         |  |                            | 告示年月日<br>平成30年6月29日 | 所在地<br>秋田県由利本荘市岩野目沢字福沢及び田ノ頭 |

# 土砂災害警戒区域等の指定の公示に係る図書（その2）



0 1 × 100m

|                              |                         |   |  |                     |                              |
|------------------------------|-------------------------|---|--|---------------------|------------------------------|
| 様式-2 (土)<br><br>土砂災害警戒区域 区域図 | 土砂災害防止法施行令第二条の基準に該当する区域 |  | N<br> | 自然現象の種類<br>土石流      | 溪流番号<br>II-1962(410-II-044)  |
|                              |                         |   |  | 告示番号<br>第342号       | 溪流名<br>福沢                    |
|                              |                         |   | 縮尺<br>1:2,500  | 告示年月日<br>平成30年6月29日 | 所在地<br>秋田県由利本荘市岩野目沢字福沢及びび田ノ頭 |

