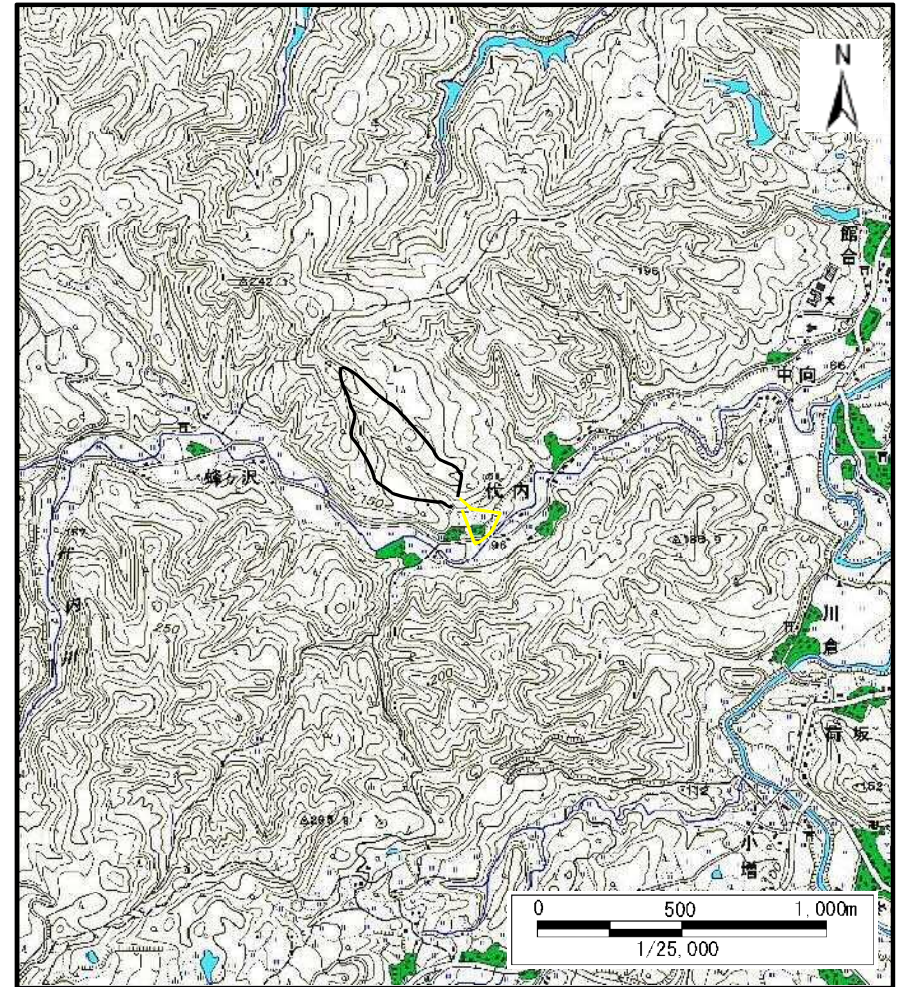


土砂災害警戒区域等の指定に係る図書（その1）



(1/200,000)



(1/25,000)

様式-1 (土)
土砂災害警戒区域 位置図

自然現象の種類	土石流
溪流番号	II-1968 (410-II-050)
溪流名	代内沢 1
所在地	秋田県由利本荘市小栗山字代内

この地図は、国土地理院長の承認を得て、同院発行の数値地図200000（地図画像）及び数値地図25000（地図画像）を複製したものである。（承認番号 平29情複、第597号）

土砂災害警戒区域等の指定の公示に係る図書（その2）



0 100m

様式-2 (土) 土砂災害警戒区域 区域図	土砂災害防止法施行令第二条の基準に該当する区域		N 縮尺 1:2,500	自然現象の種類 土石流	溪流番号 II-1968(410-II-050)
				告示番号 第342号	溪流名 代内沢1
				告示年月日 平成30年6月29日	所在地 秋田県由利本荘市小栗山字代内

土砂災害警戒区域等の指定の公示に係る図書（その2）



0 1 × 100m

様式-2 (土) 土砂災害警戒区域 区域図	土砂災害防止法施行令第二条の基準に該当する区域		N 縮尺 1:2,500	自然現象 の種類	土石流	溪流番号	Ⅱ-1968(410-Ⅱ-050)
				告示番号	第342号	溪流名	代内沢1
				告示年月日	平成30年6月29日	所在地	秋田県由利本荘市小栗山字代内

土砂災害警戒区域等の指定の公示に係る図書 (その3)

横断測線の区間	土石流の力 (kN/m ²)	土石流の高さ (m)	区分	横断測線の区間	土石流の力 (kN/m ²)	土石流の高さ (m)	区分
0~1	0.00	0.00	Y				
1~2	0.00	0.00	Y				
2~3	0.00	0.00	Y				
3~4	0.00	0.00	Y				
4~5	0.00	0.00	Y				
5~6	0.00	0.00	Y				
6~7	0.00	0.00	Y				
7~8	0.00	0.00	Y				

様式-3 (土) 建築物の構造の規制に必要な衝撃に関する事項	自然現象の種類	土石流	溪流番号	Ⅱ-1968(410-Ⅱ-050)
	告示番号	第342号	溪流名	代内沢1
	告示年月日	平成30年6月29日	所在地	秋田県由利本荘市小栗山字代内