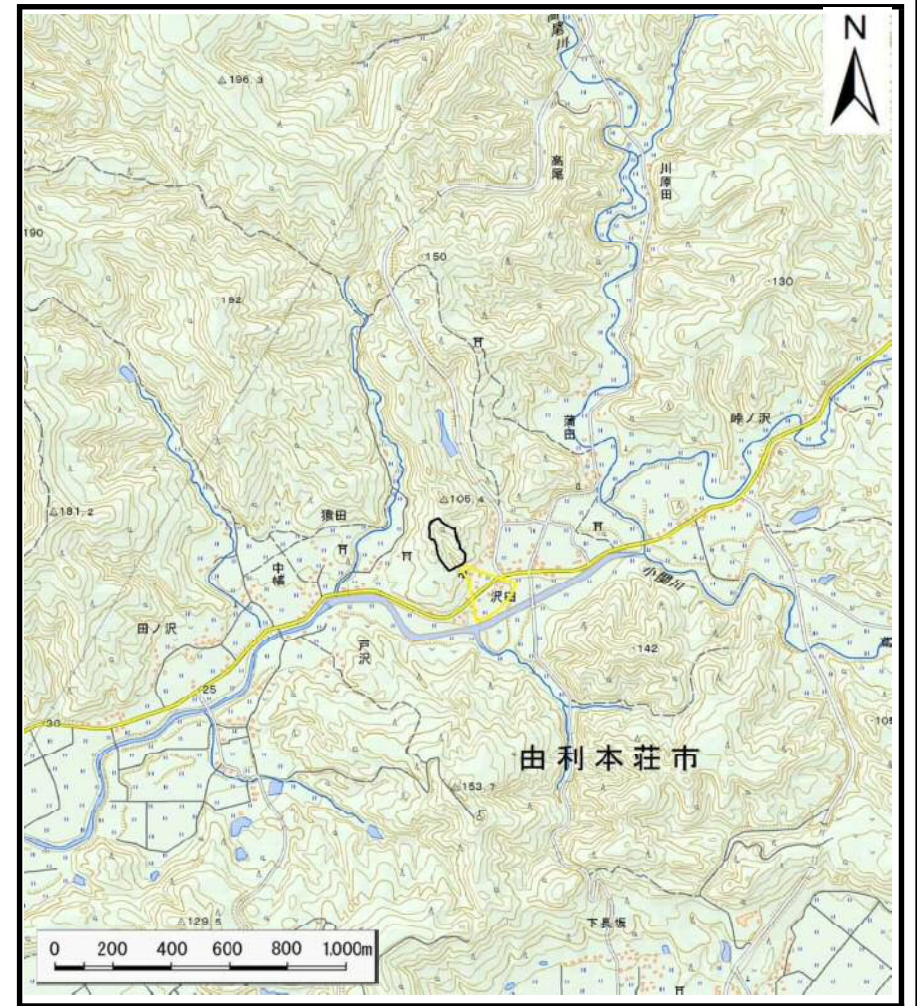


# 土砂災害警戒区域等の指定の公示に係る図書（その1）



(1/200,000)

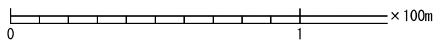
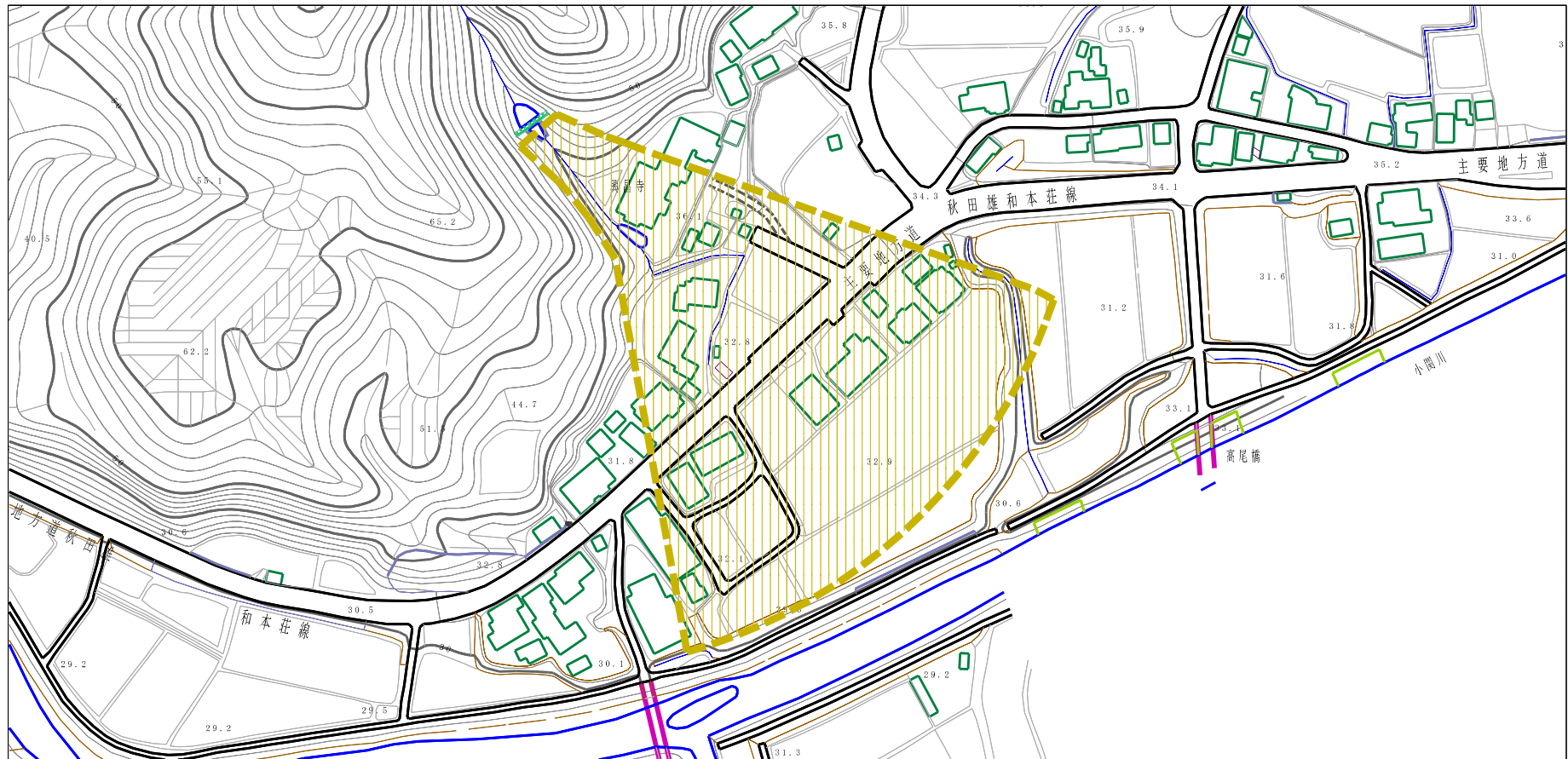


(1/25,000)

様式-1 (土) 土砂災害警戒区域・土砂災害特別警戒区域 位置図	自然現象の種類	土石流
	溪流番号	410-I-027 (I-1672)
	溪流名	沢田沢
	所在地	秋田県由利本荘市高尾字沢田

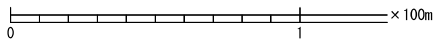
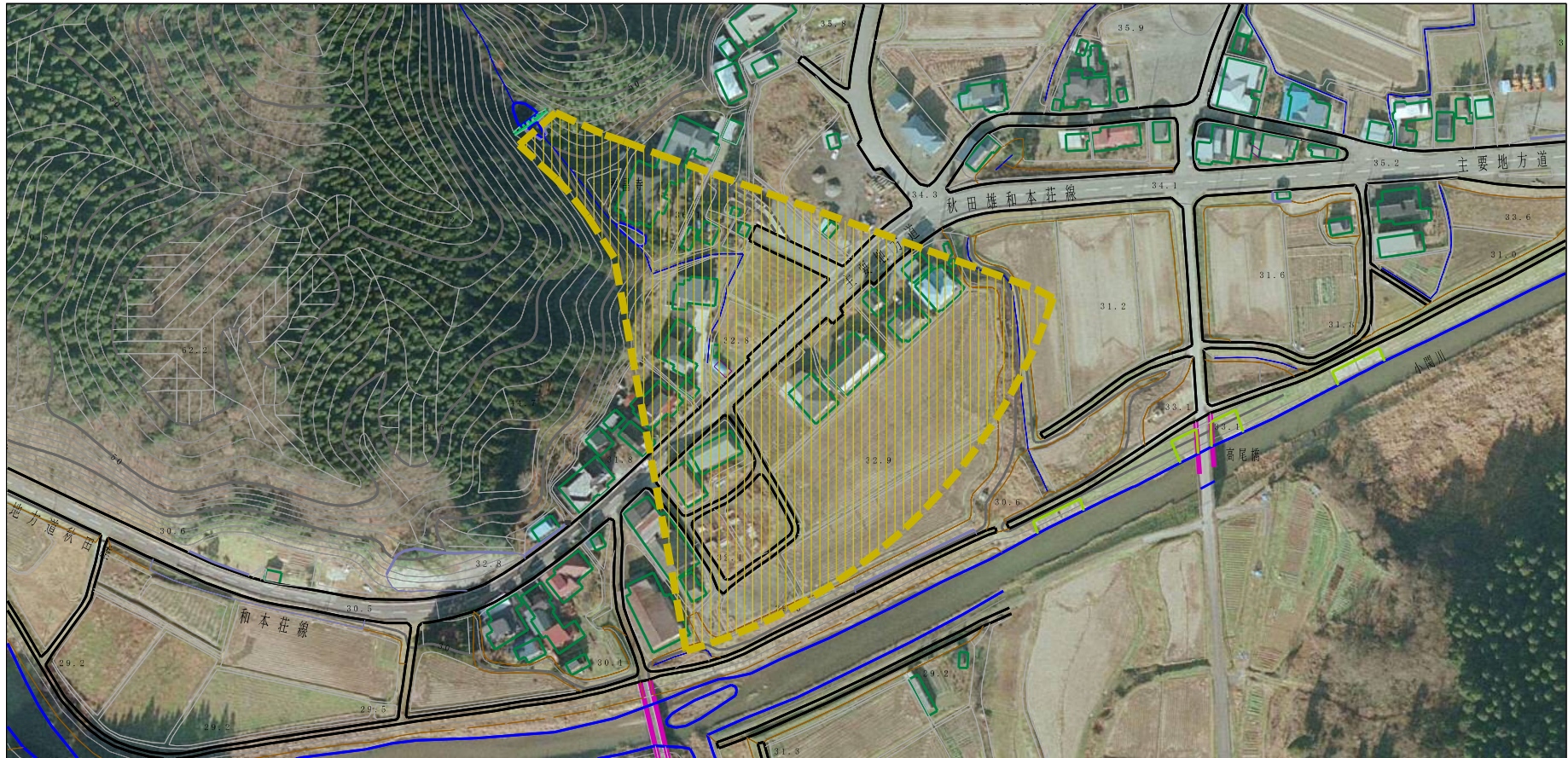
この地図は、国土地理院長の承認を得て、同院発行の20万分の1・2万5千分の1の地形図を複製したものである。（承認番号 平成29情複、第1292号）

# 土砂災害警戒区域等の指定の公示に係る図書（その2）



様式-2 (土) 土砂災害警戒区域・土砂災害特別警戒区域 区域図	土砂災害防止法施行令第二条の基準に該当する区域		N 縮尺 1:2,500	自然現象 の種類	土石流	溪流番号	410-I-027 (I-1672)
	土砂災害防止 法施行令第三 条の基準に該 当する区域			告示番号	第342号	溪流名	沢田沢
	それ以外の区域			告示年月日	平成30年6月29日	所在地	秋田県由利本荘市高尾字沢田

# 参考資料 (その3)



参考資料

土砂災害防止法施行令第二条の基準に該当する区域	
土砂災害防止法施行令第三条の基準に該当する区域	
それ以外の区域	

N  
縮尺  
1:2,500

自然現象の種類	土石流	溪流番号	410-I-027(I-1672)
告示番号	第342号	溪流名	沢田沢
告示年月日	平成30年6月29日	所在地	秋田県由利本荘市高尾字沢田

