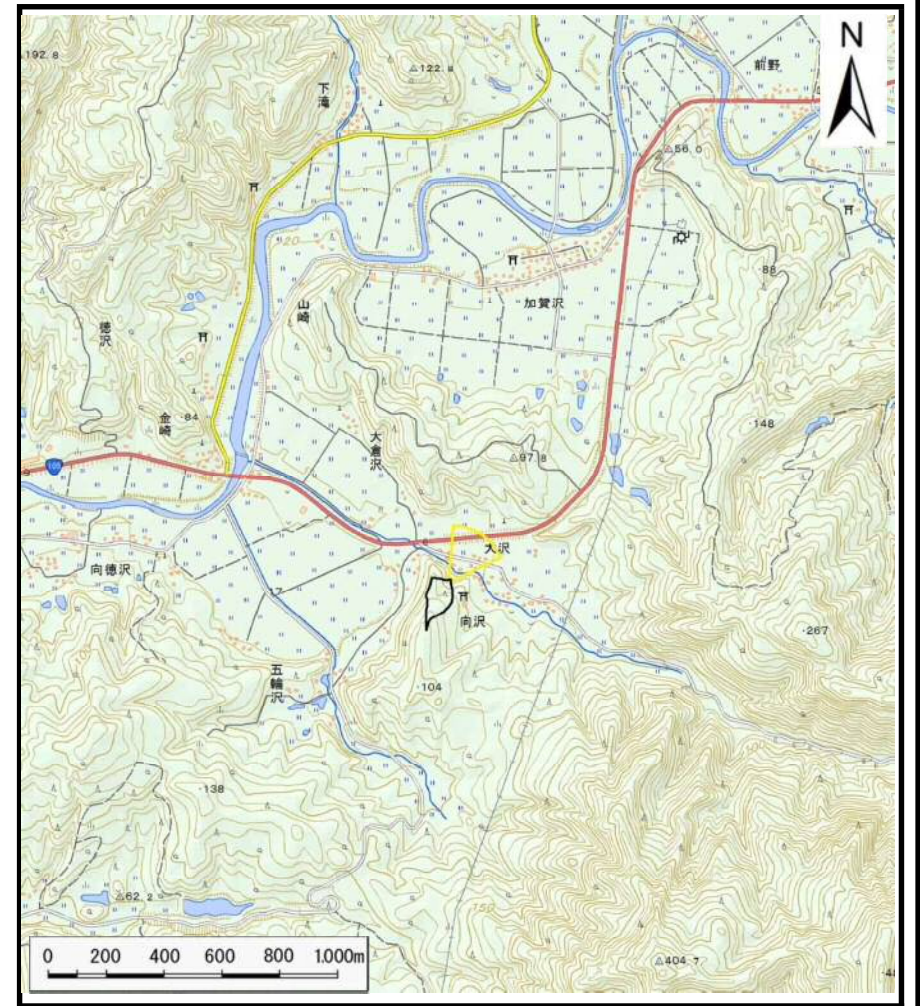


土砂災害警戒区域等の指定の公示に係る図書（その1）



(1/200,000)

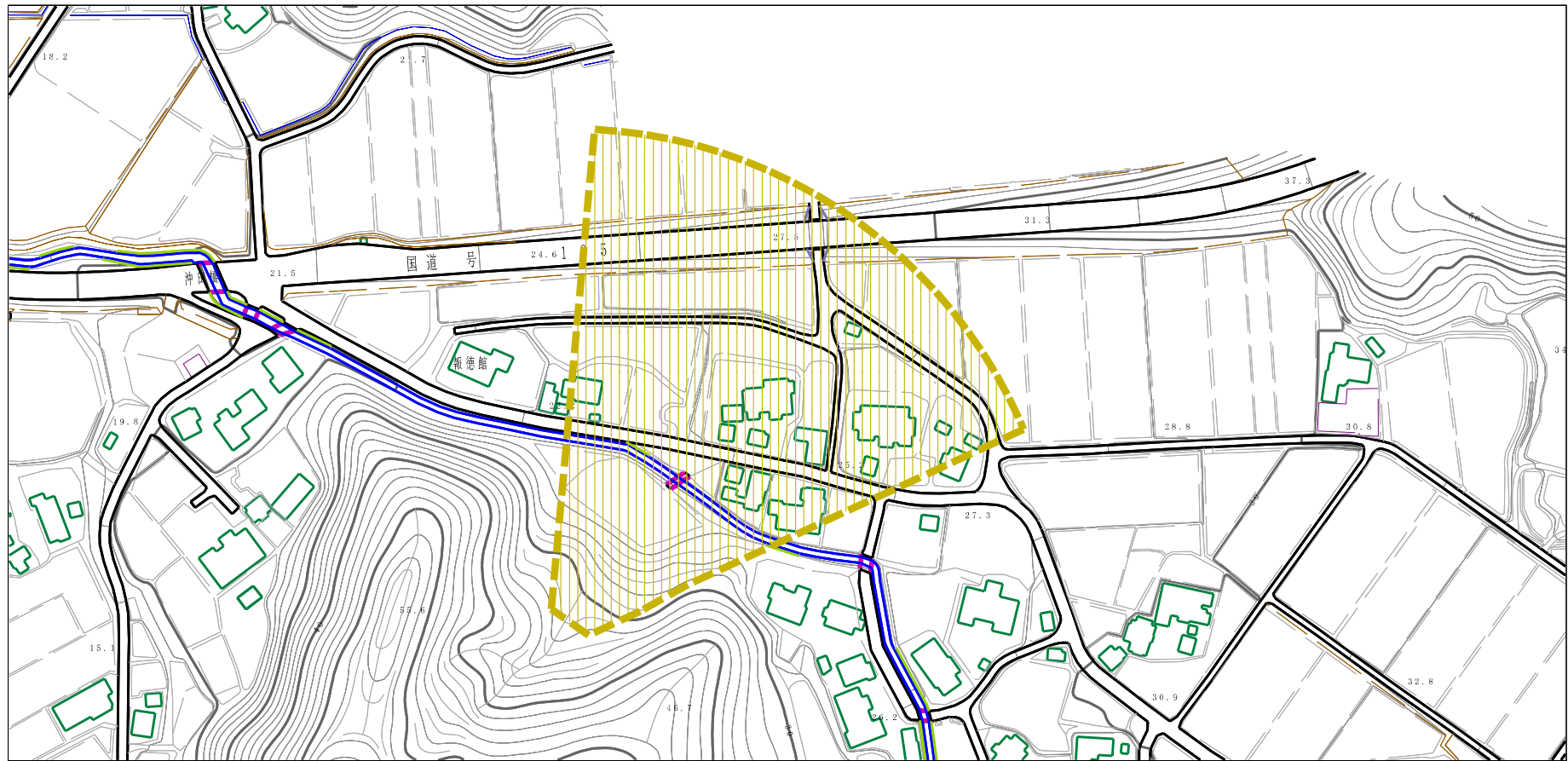


(1/25,000)

様式-1 (土) 土砂災害警戒区域・土砂災害特別警戒区域 位置図	自然現象の種類	土石流
	溪流番号	410-II-114 (II-2032)
	溪流名	向崎沢2
	所在地	秋田県由利本荘市大倉沢字大沢

この地図は、国土地理院長の承認を得て、同院発行の20万分の1・2万5千分の1の地形図を複製したものである。（承認番号 平成29情複、第1292号）

土砂災害警戒区域等の指定の公示に係る図書（その2）



0 1 ×100m

様式-2 (土)

土砂災害警戒区域・土砂災害特別警戒区域
区域図

土砂災害防止法施行令第二条の基準に該当する区域

土石流の高さが1mを超える場合、土石等の
移動による力が50kN/mを超える区域

土石流の高さが1mを超える場合、土石等の
移動による力が50kN/m以下の区域

それ以外の区域



縮尺
1:2,500

自然現象
の種類

土石流

告示番号

第342号

告示年月日

平成30年6月29日

溪流番号

410-II-114 (II-2032)

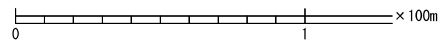
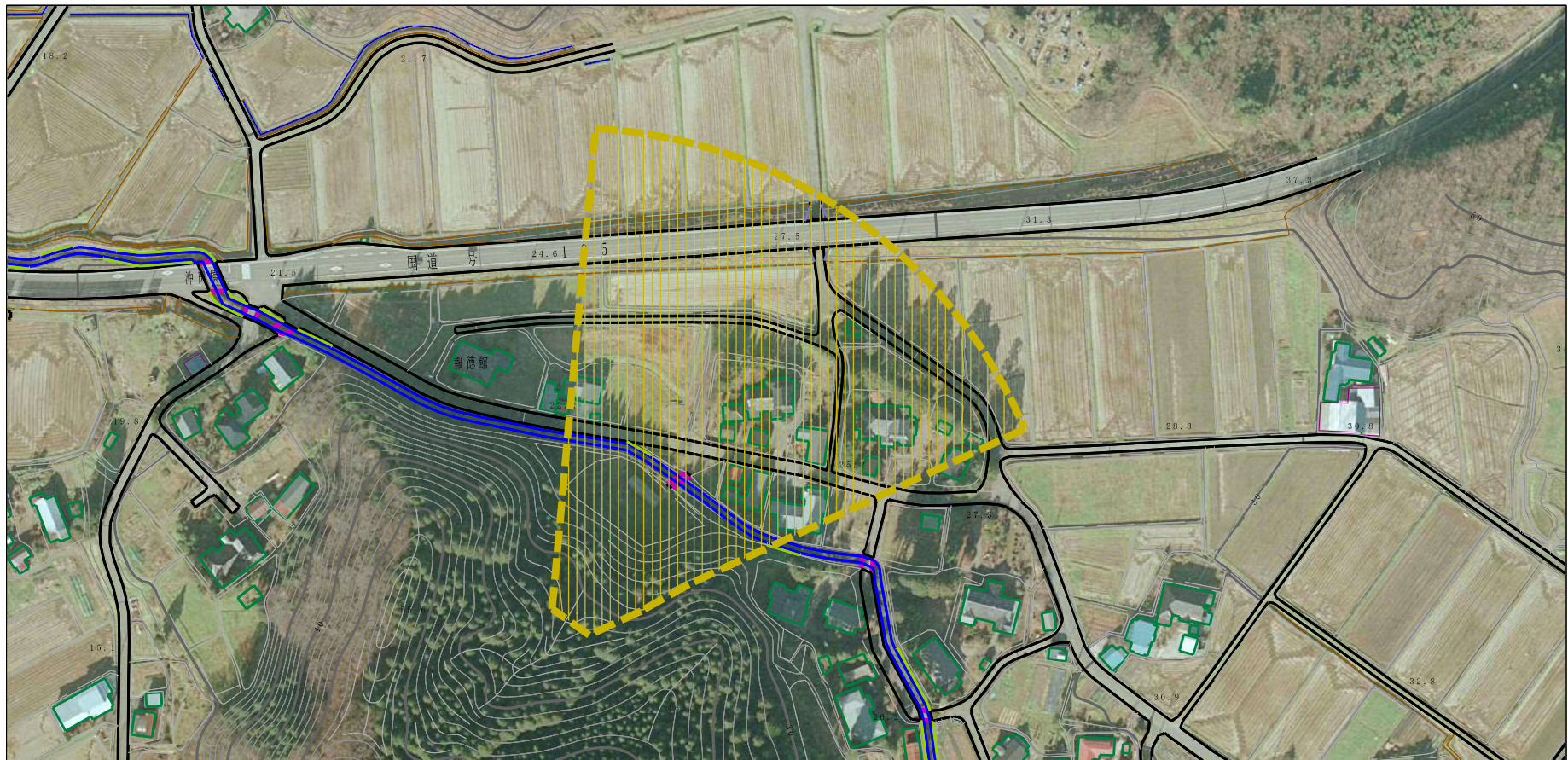
溪流名

向崎沢2





所在地

秋田県由利本荘市大倉沢字大沢

参考資料 (その3)



参考資料

土砂災害防止法施行令第二条の基準に該当する区域		N 縮尺 1:2,500	自然現象の種類	土石流	溪流番号	410-II-114 (II-2032)
			告示番号	第342号	溪流名	向崎沢2
			告示年月日	平成30年6月29日	所在地	秋田県由利本荘市大倉沢字大沢
土砂災害防止法施行令第三条の基準に該当する区域						
それ以外の区域	