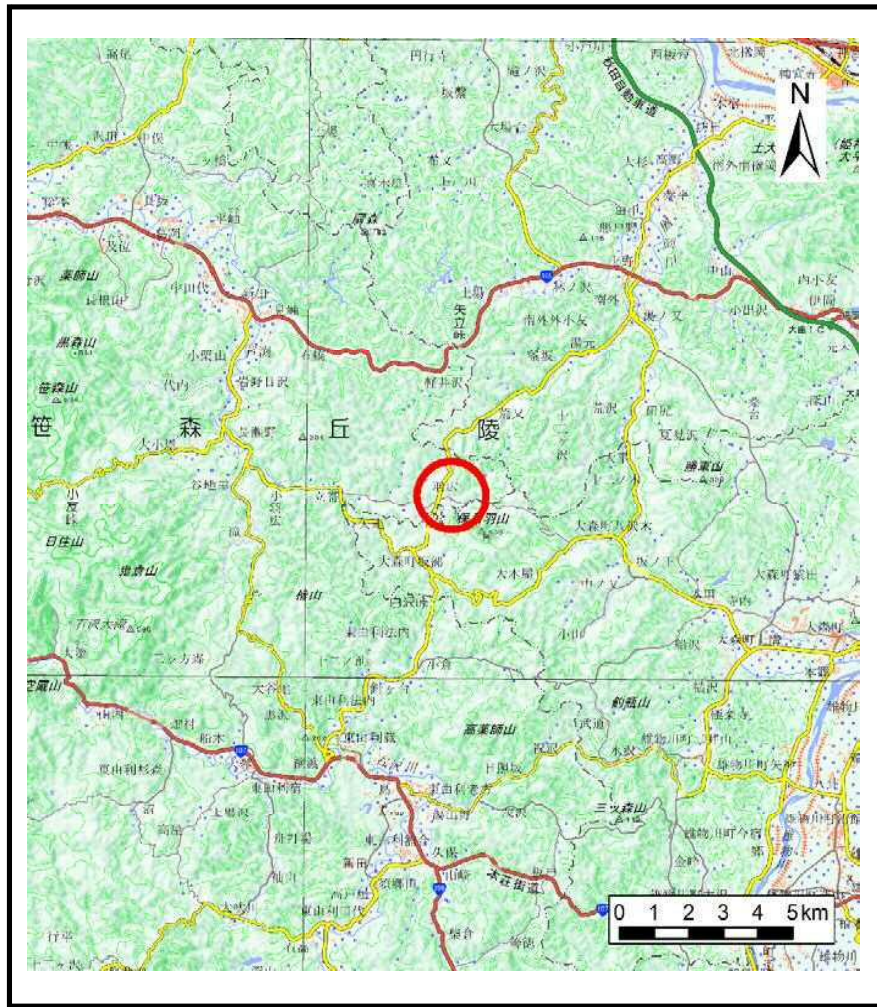
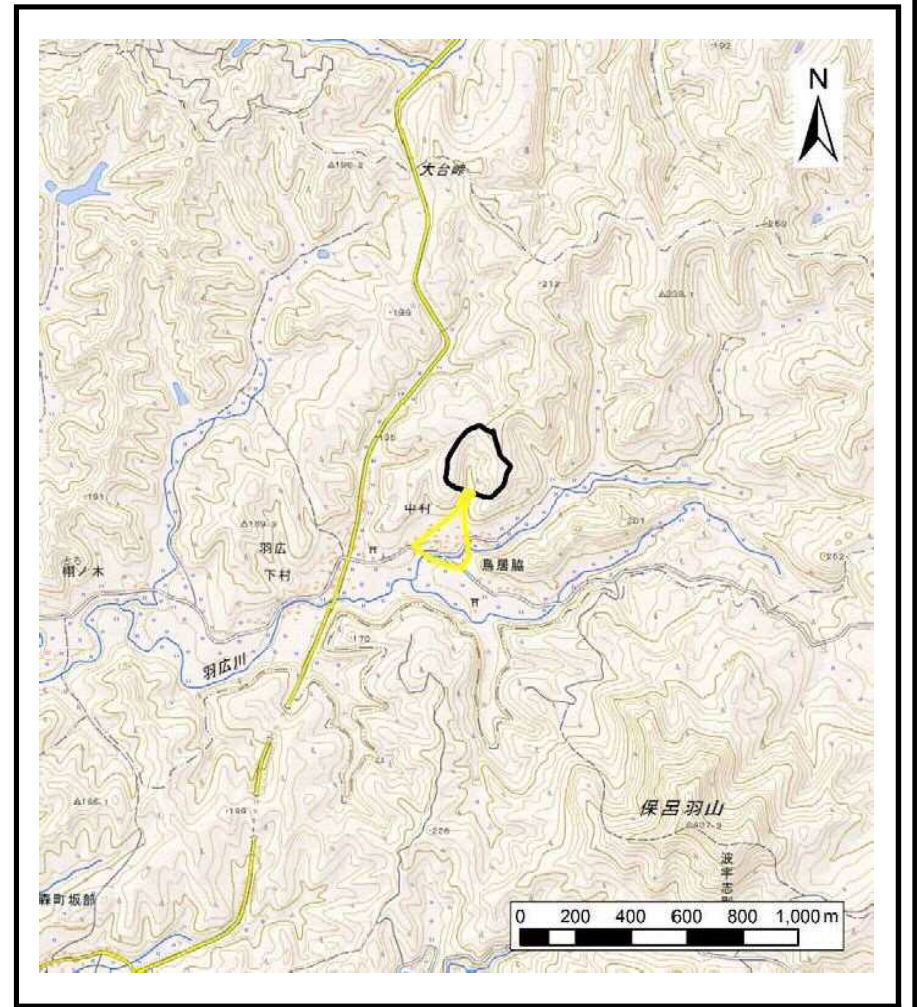


土砂災害警戒区域等の指定の公示に係る図書（その1）



(1/200,000)

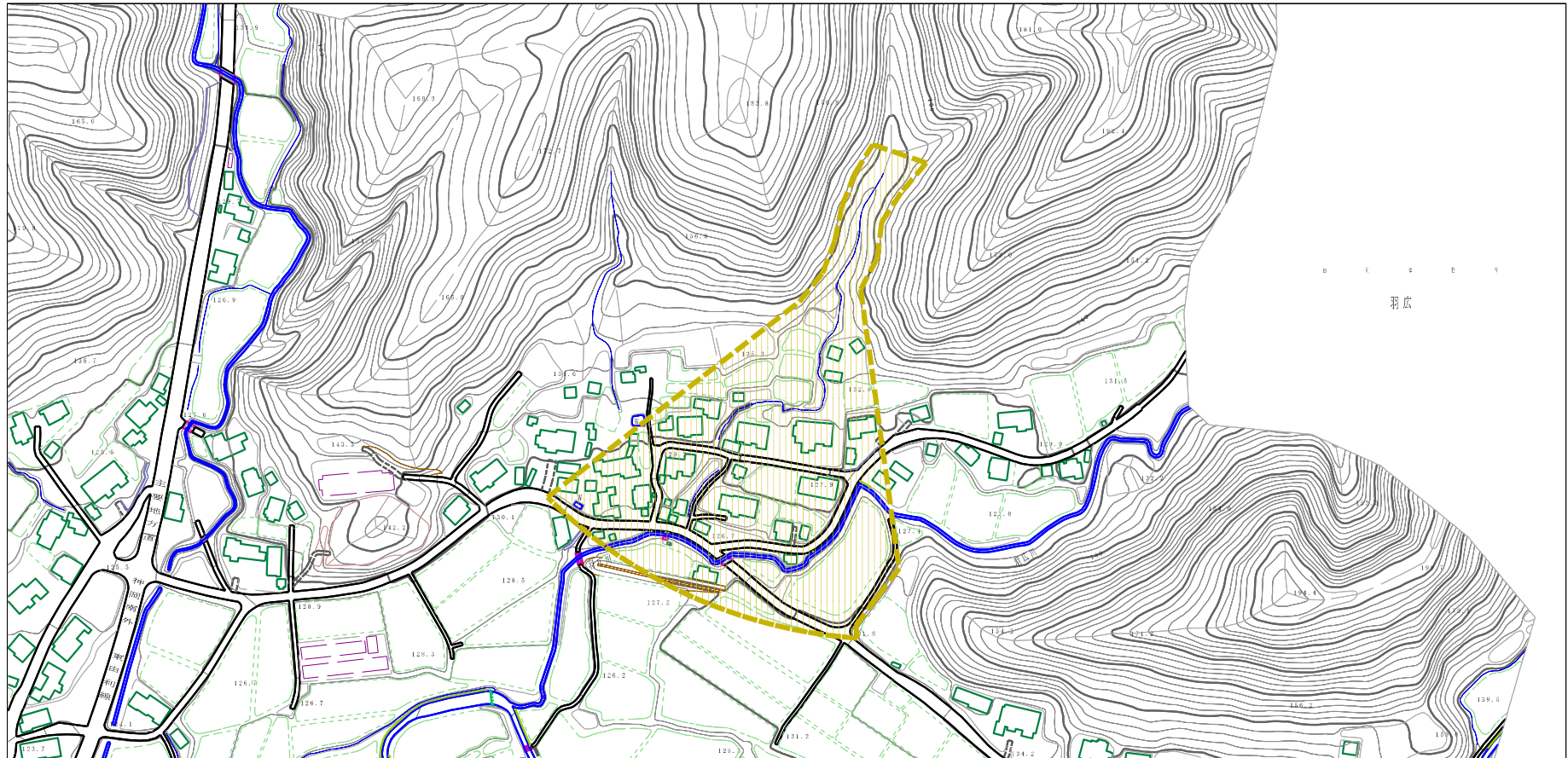


(1/25,000)

様式-1 (土) 土砂災害警戒区域・土砂災害特別警戒区域 位置図	自然現象の種類	土石流
	溪流番号	I-1646(410-I-001)
	溪流名	水神沢
	所在地	秋田県由利本荘市羽広字中村及び鳥居脇

この地図は、国土地理院長の承認を得て、同院発行の電子地形図25000及び電子地形図20万を複製したものである。（承認番号 平29情復 第1154号）

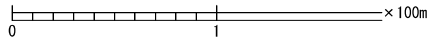
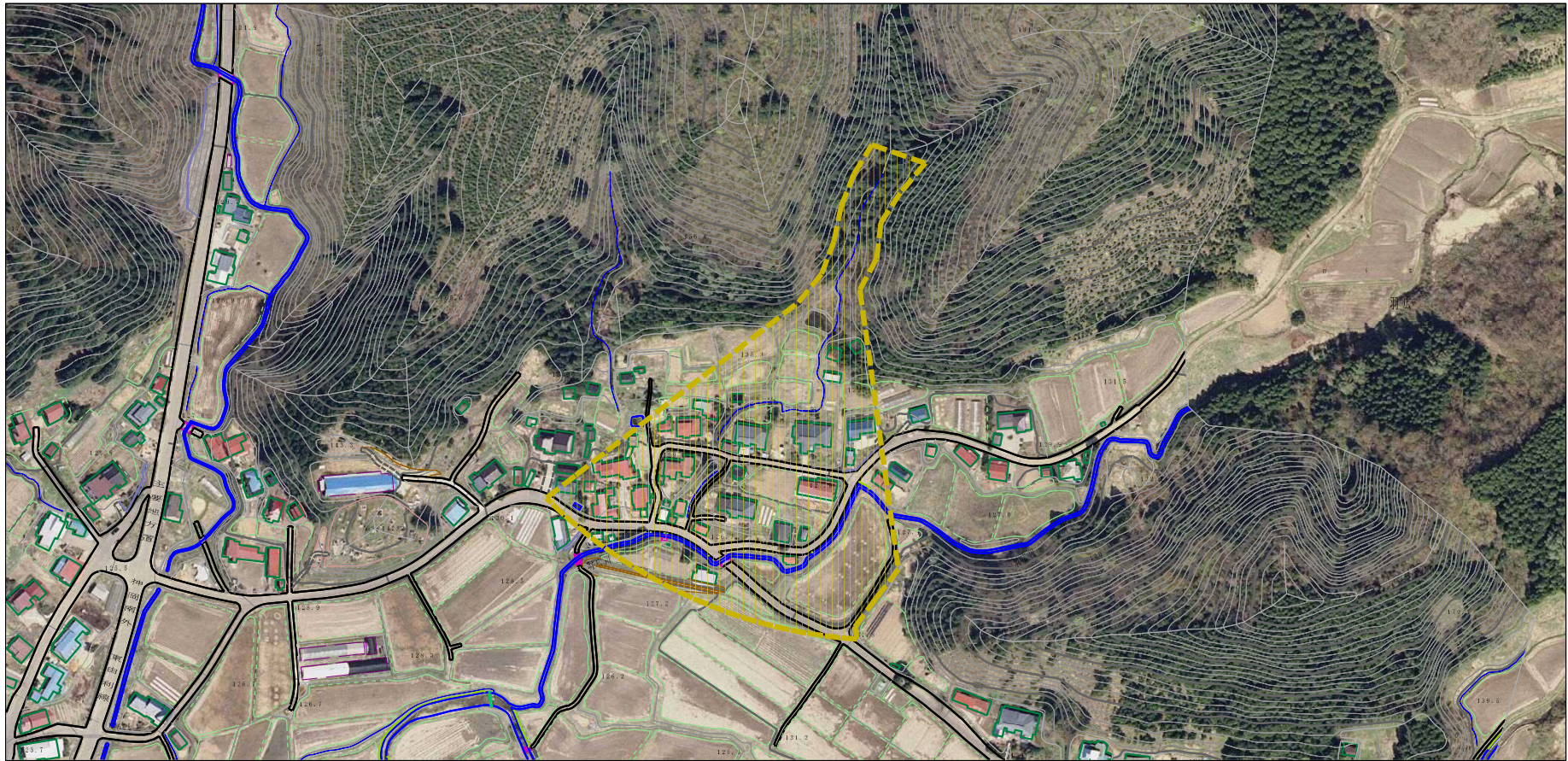
土砂災害警戒区域等の指定の公示に係る図書（その2）



0 1 × 100m

様式-2 (土) 土砂災害警戒区域・土砂災害特別警戒区域 区域図	土砂災害防止法施行令第2条の基準に該当する区域		縮尺 1:2,500	自然現象 の種類	土石流	溪流番号	I-1646 (410-I-001)
	土砂災害防止法施行令第3条の基準に該当する区域			告示番号	第342号	溪流名	水神沢
	それ以外の区域			告示年月日	平成30年6月29日	所在地	秋田県由利本荘市羽広 字中村及び鳥居脇

参考資料 (その3)



参考資料	土砂災害防止法施行令第2条の基準に該当する区域		縮尺 1:2,500	自然現象の種類	土石流	溪流番号	I-1646(410-I-001)
	土砂災害防止法施行令第3条の基準に該当する区域			告示番号	第342号	溪流名	水神沢
	それ以外の区域			告示年月日	平成30年6月29日	所在地	秋田県由利本荘市羽広 字中村及び鳥居畷

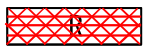

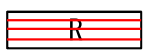
I-1646(410-I-001)/水神沢

参考資料

横断測線の区間	土石流の力 (kN/m ²)	土石流の高さ (m)	区分
0~1	10.35	0.49	Y
1~2	10.66	0.61	Y
2~3	7.79	0.61	Y
3~4	7.22	0.66	Y
4~5	3.46	0.44	Y
5~6	3.08	0.45	Y
6~7	2.78	0.46	Y
7~8	2.39	0.48	Y
8~9	2.14	0.50	Y
9~10	2.15	0.50	Y
10~11	2.30	0.48	Y
11~12	2.49	0.46	Y
12~13	2.20	0.49	Y
13~14	1.31	0.60	Y
14~15	1.14	0.64	Y

横断測線の区間	土石流の力 (kN/m ²)	土石流の高さ (m)	区分

凡例

区域種別	区分	
土砂災害防止法施行令第二条の基準に該当する区域 (土砂災害防止法施行第三条の基準に該当する区域を除く)	Y	
土砂災害防止法施行令第二条・第三条の基準に該当する区域	土石流の高さが1mを超える場合、土石等の移動による力が50kN/m ² を超える区域	
	土石流の高さが1mを超える場合、土石等の移動による力が50kN/m ² を超えない区域	
	その他の区域	

※Rのみ、各区分における土石流の力(kN/m²)及び土石流の高さ(m)の最大値を赤く図示している