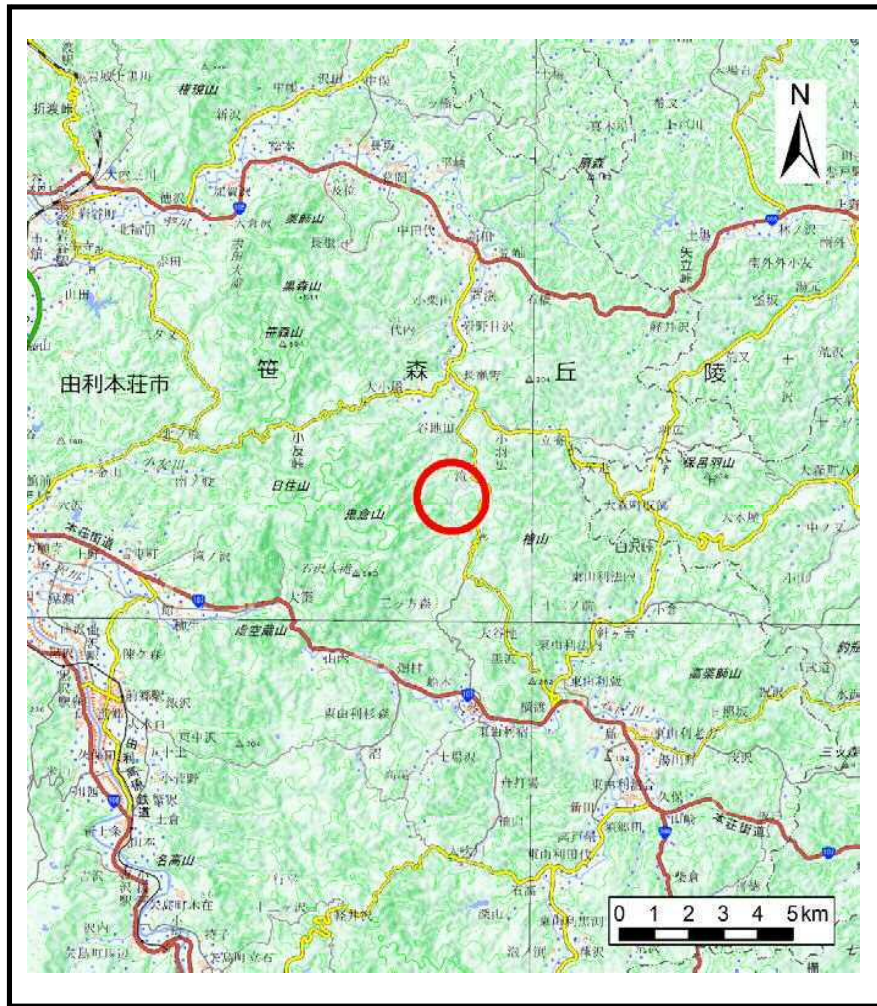
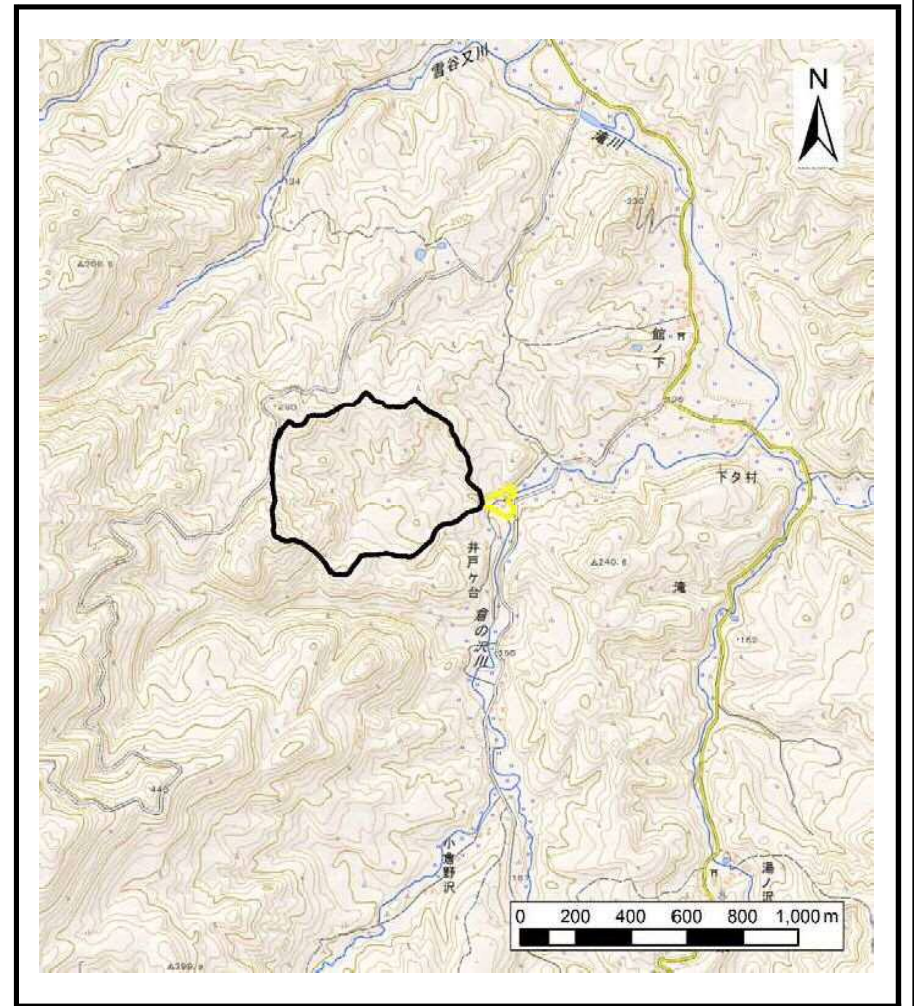


# 土砂災害警戒区域等の指定の公示に係る図書（その1）



(1/200,000)

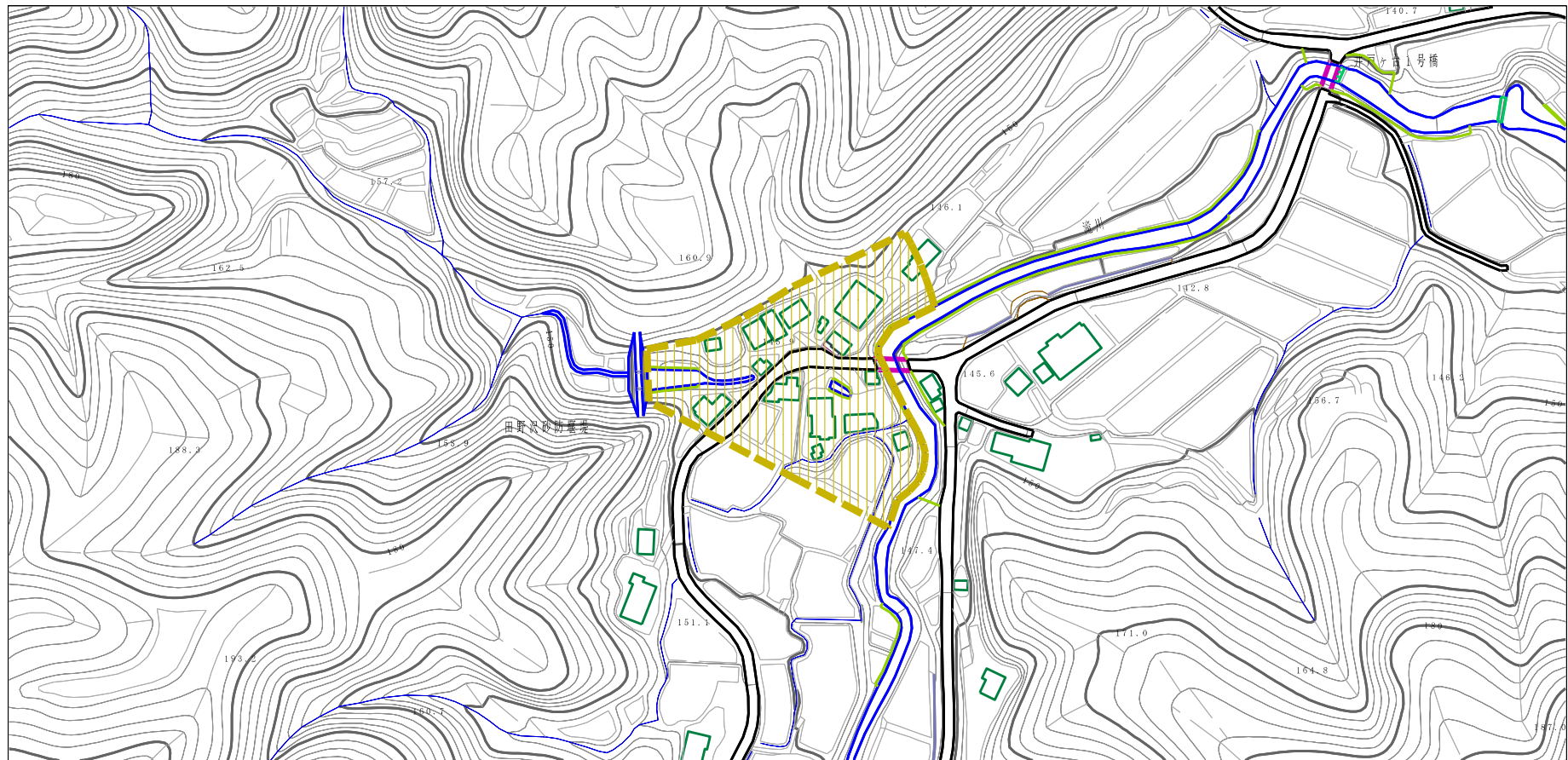


(1/25,000)

様式-1 (土) 土砂災害警戒区域・土砂災害特別警戒区域 位置図	自然現象の種類	土石流
	溪流番号	II-1946(410-II-028)
	溪流名	田ノ沢
	所在地	秋田県由利本荘市滝字田野沢、滝ノ上及び滝ノ脇

この地図は、国土地理院長の承認を得て、同院発行の電子地形図25000及び電子地形図20万を複製したものである。（承認番号 平29情復 第1154号）

# 土砂災害警戒区域等の指定の公示に係る図書（その2）



0 1 × 100m

様式-2 (土)

土砂災害警戒区域・土砂災害特別警戒区域  
区域図

土砂災害防止法施行令第二条の基準に該当する区域

土石流の高さが1mを超える場合、土石等の  
移動による力が50kN/m<sup>2</sup>を超える区域

土石流の高さが1mを超える場合、土石等の  
移動による力が50kN/m<sup>2</sup>以下の区域

それ以外の区域



縮尺  
1:2,500

自然現象  
の種類

告示番号

告示年月日

土石流

第342号

平成30年6月29日

溪流番号

溪流名

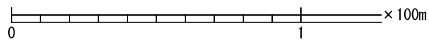
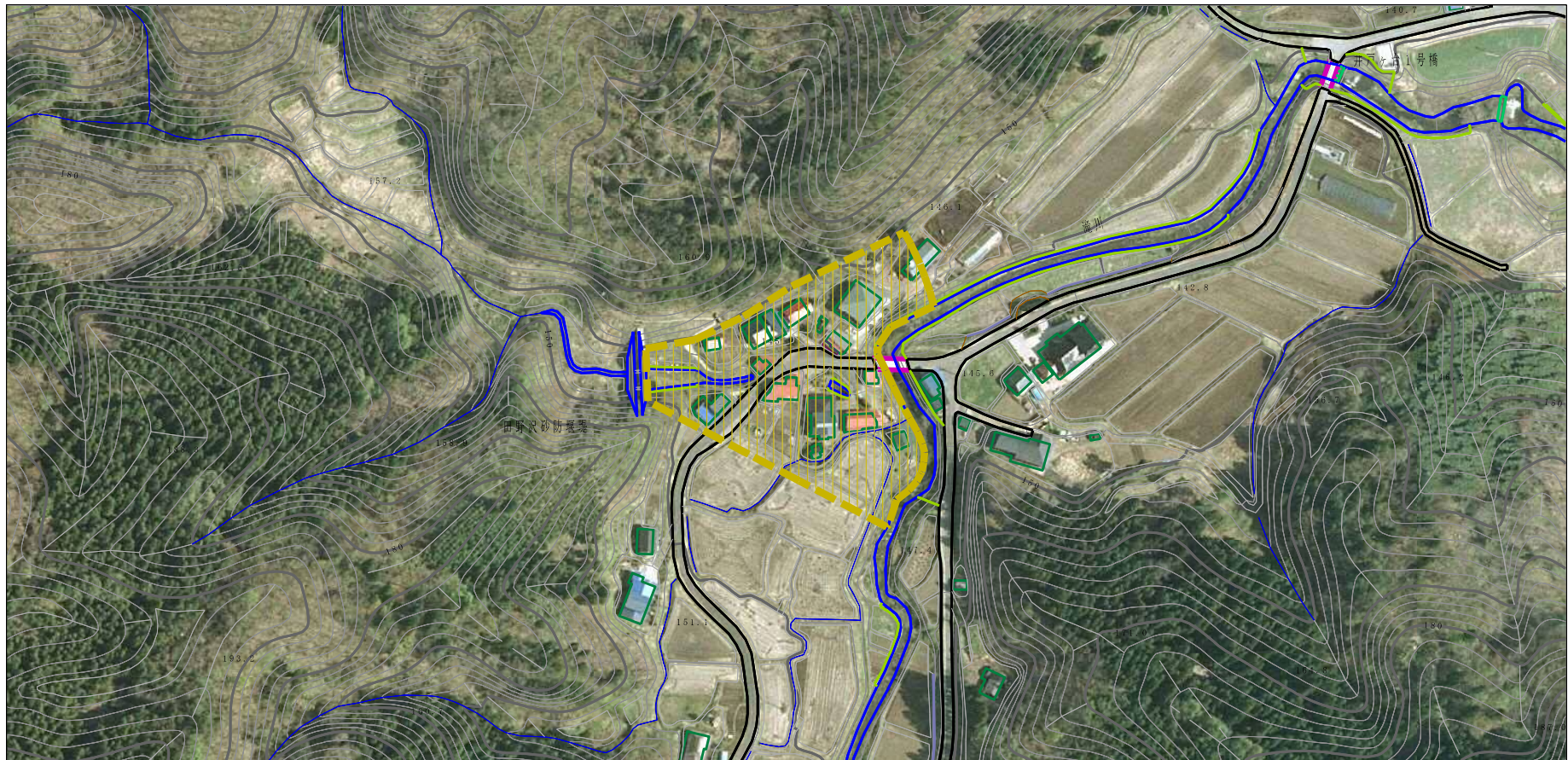
所在地

II-1946(410-II-028)




田ノ沢

秋田県由利本荘市滝  
字田野沢、滝ノ上及び滝ノ脇

# 参考資料 (その3)



参考資料

参考資料	土砂災害防止法施行令第二条の基準に該当する区域		N 縮尺 1:2,500	自然現象の種類	土石流	溪流番号	Ⅱ-1946(410-Ⅱ-028)
	土砂災害防止法施行令第三条の基準に該当する区域			告示番号	第342号	溪流名	田ノ沢
	それ以外の区域			告示年月日	平成30年6月29日	所在地	秋田県由利本荘市滝 字田野沢、滝ノ上及び滝ノ脇

