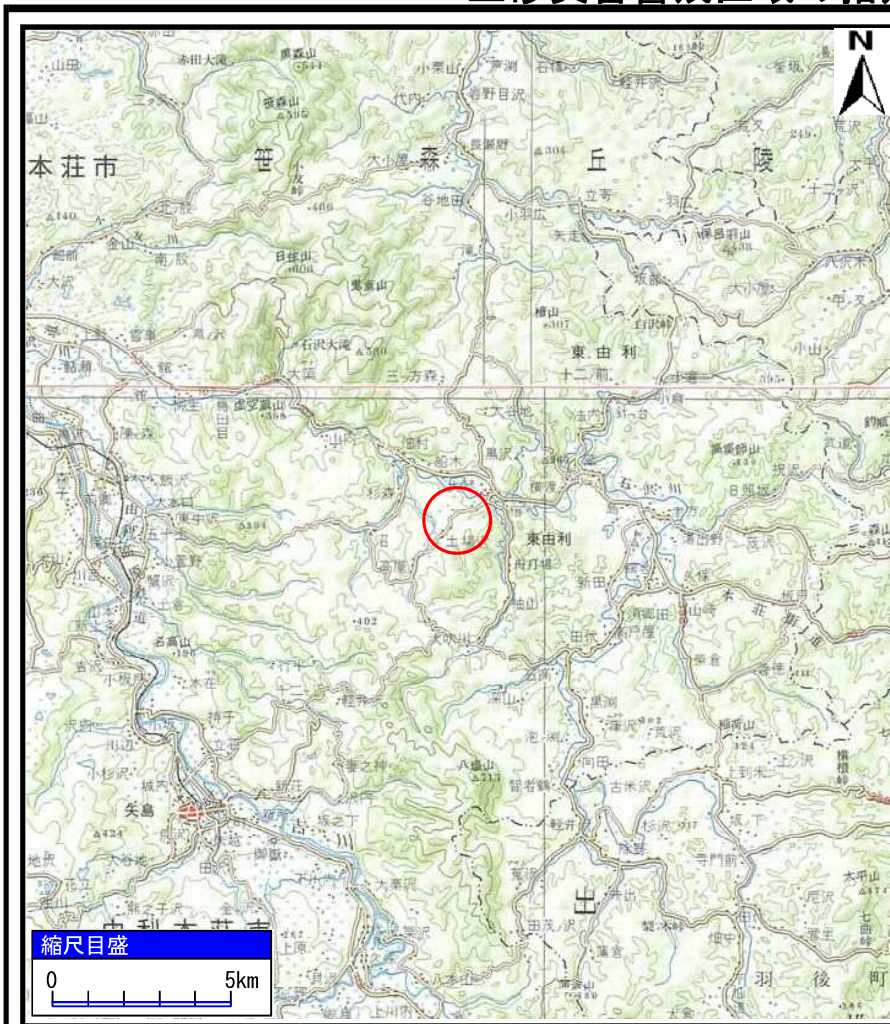
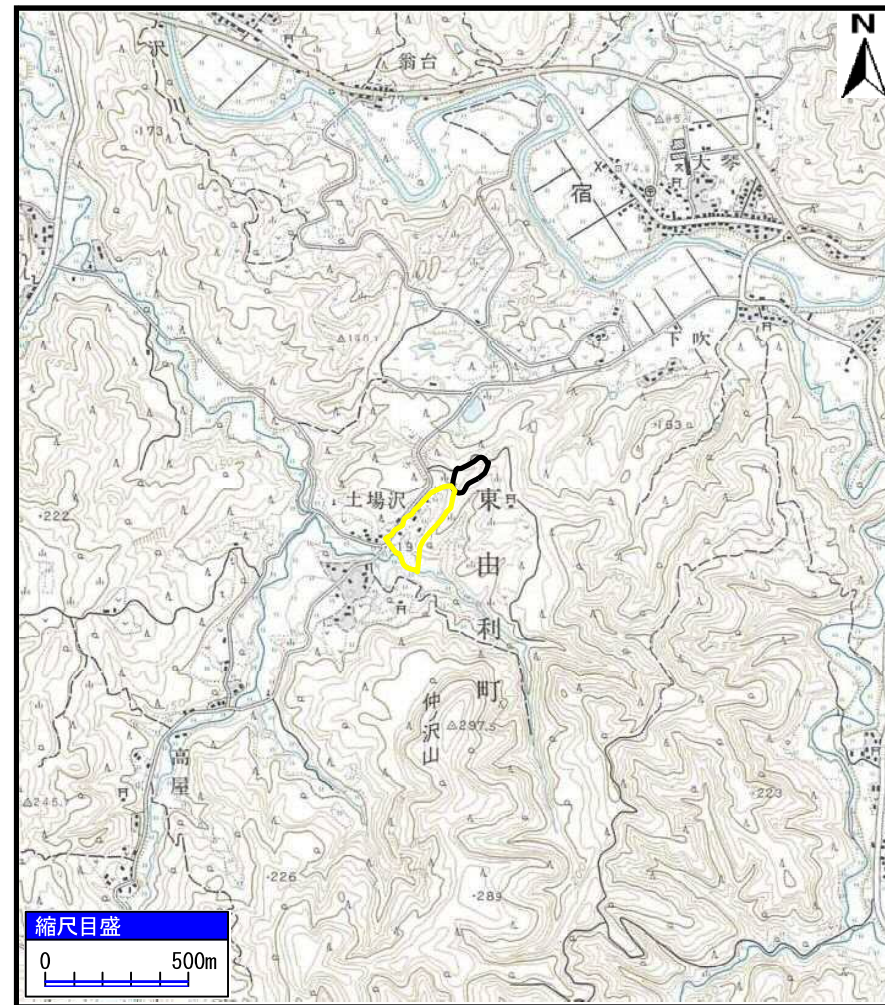


# 土砂災害警戒区域の指定の公示に係る図書（その1）



(1/200,000)

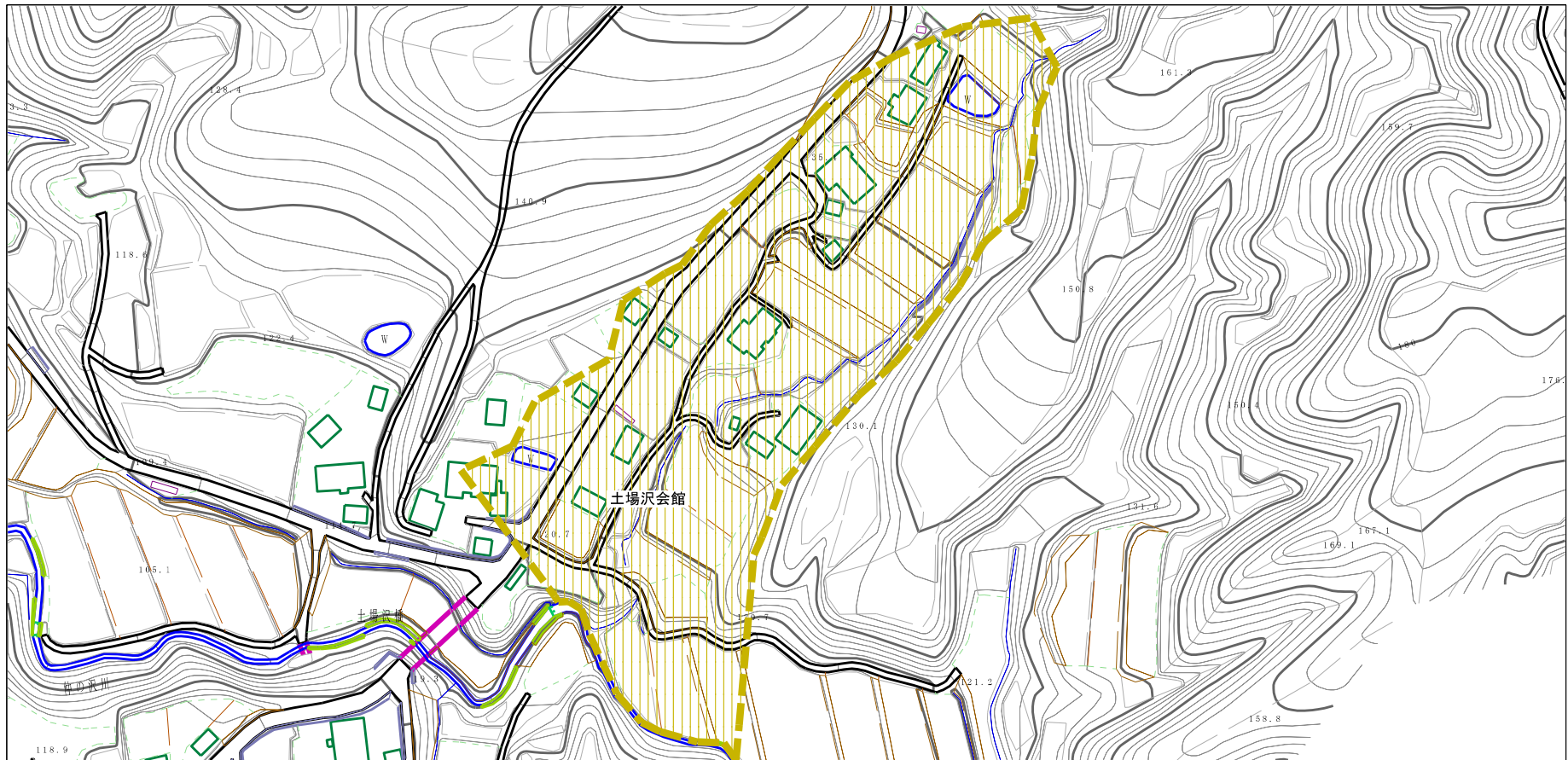


(1/25,000)

様式-1 (土) 土砂災害警戒区域 位置図	自然現象の種類	土石流
	溪流番号	I-1645 (409-I-042)
	溪流名	土場沢1
	所在地	秋田県由利本荘市東由利宿字土場沢

この地図は、国土地理院長の承認を得て、同院発行の20万分1地勢図及び2万5千分1地形図を複製したものである。（承認番号 平29東複、第13号）

# 土砂災害警戒区域の指定の公示に係る図書（その2）



様式-2 (土)

土砂災害警戒区域 区域図

土砂災害防止法施行令第二条の基準に該当する区域



縮尺  
1:2,500

自然現象  
の種類

土石流

溪流番号

I-1645 (409-I-042)

告示番号

第342号

溪流名

土場沢1

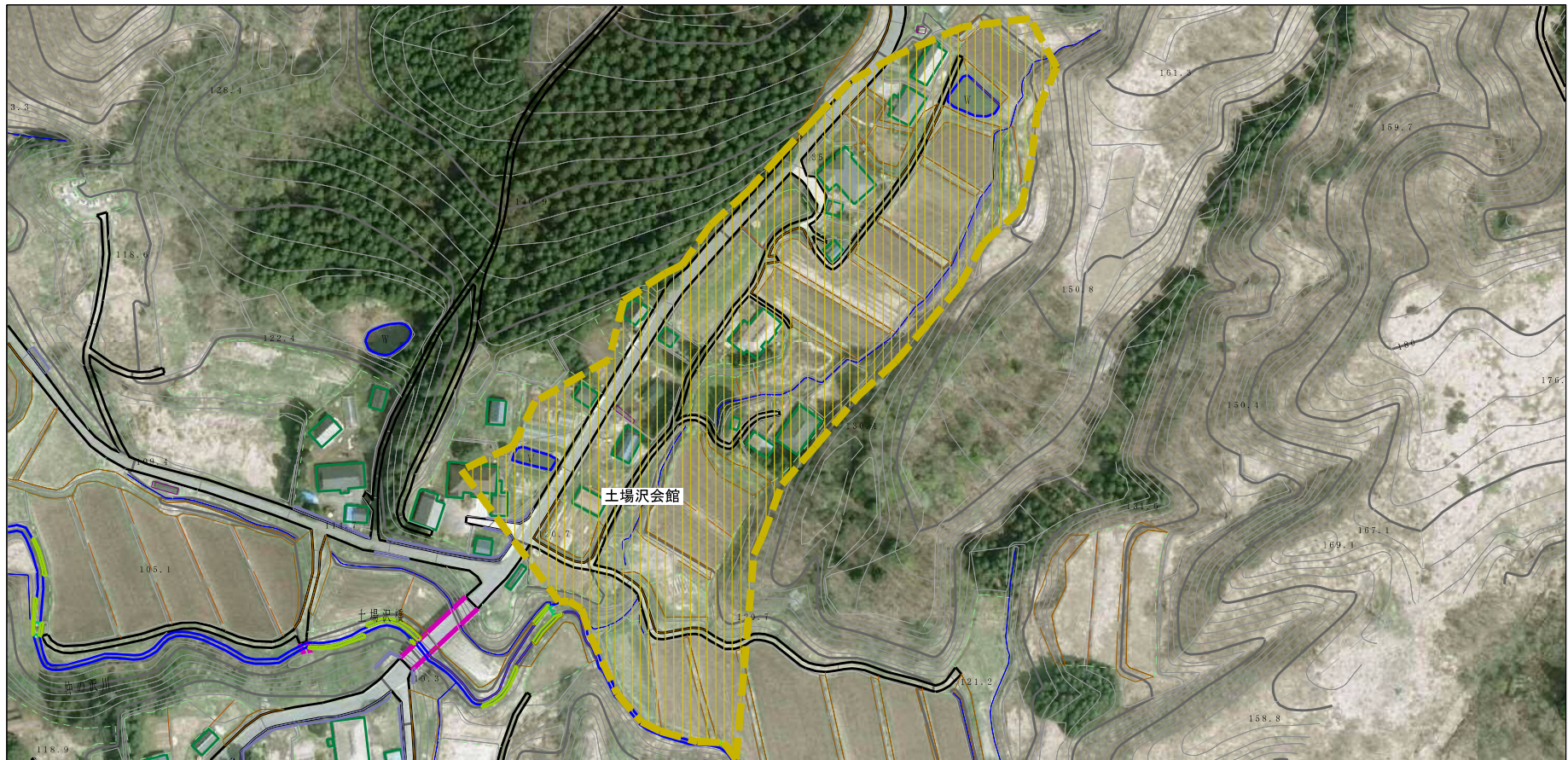
告示年月日

平成30年6月29日

所在地

秋田県由利本荘市東由利  
宿字土場沢

# 参考資料 (その3)



0 1 × 100m

参考資料

土砂災害防止法施行令第二条の基準に該当する区域



縮尺  
1:2,500

自然現象  
の種類

土石流

溪流番号

I-1645 (409-I-042)

告示番号

第342号

溪流名

土場沢1

告示年月日

平成30年6月29日

所在地

秋田県由利本荘市東由利  
宿字土場沢

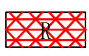
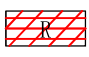
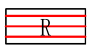
# I-1645 (409-I-042)/土場沢1

# 参考資料

横断測線の区間	土石流の力 (kN/m <sup>2</sup> )	土石流の高さ (m)	区分
0~1	9.87	0.46	Y
1~2	9.50	0.45	Y
2~3	8.74	0.44	Y
3~4	7.84	0.44	Y
4~5	6.63	0.43	Y
5~6	6.45	0.43	Y
6~7	6.51	0.43	Y
7~8	5.72	0.43	Y
8~9	5.05	0.48	Y
9~10	5.14	0.48	Y
10~11	4.51	0.49	Y
11~12	4.02	0.50	Y
12~13	3.75	0.51	Y
13~14	3.32	0.52	Y
14~15	4.55	0.45	Y
15~16	3.91	0.48	Y
16~17	3.95	0.48	Y
17~18	2.89	0.54	Y
18~19	2.40	0.57	Y
19~20	1.63	0.66	Y
20~21	0.00	0.00	Y

横断測線の区間	土石流の力 (kN/m <sup>2</sup> )	土石流の高さ (m)	区分

## 凡例

区域種別		区分
土砂災害防止法施行令第二条の基準に該当する区域 (土砂災害防止法施行令第三条の基準に該当する区域を除く)		Y
土砂災害防止法施行令第二条・第三条の基準に該当する区域	土石流の高さが1 mを超える場合、土石等の移動による力が50kN/m <sup>2</sup> を超える区域	
	土石流の高さが1 mを超える場合、土石等の移動による力が50kN/m <sup>2</sup> を超えない区域	
	その他の区域	

※ Rのみ、各区分における土石流の力(kN/m<sup>2</sup>)及び土石流の高さ(m)の最大値を赤く図示している