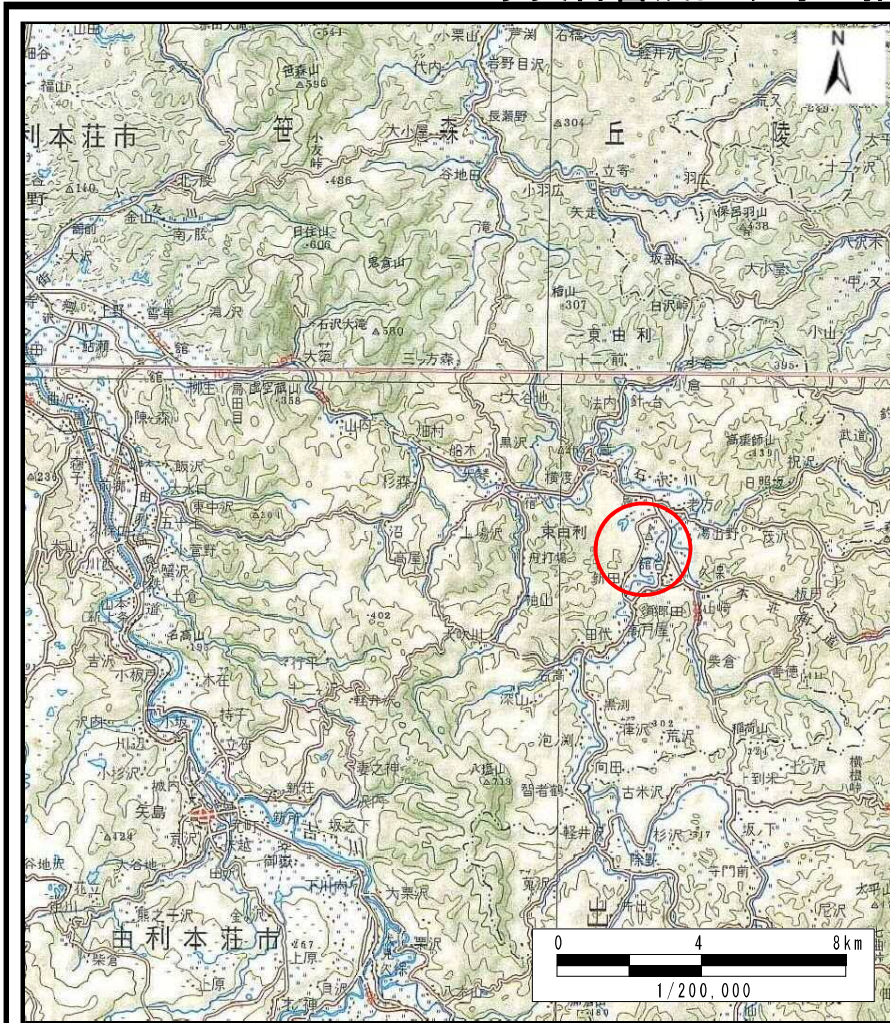
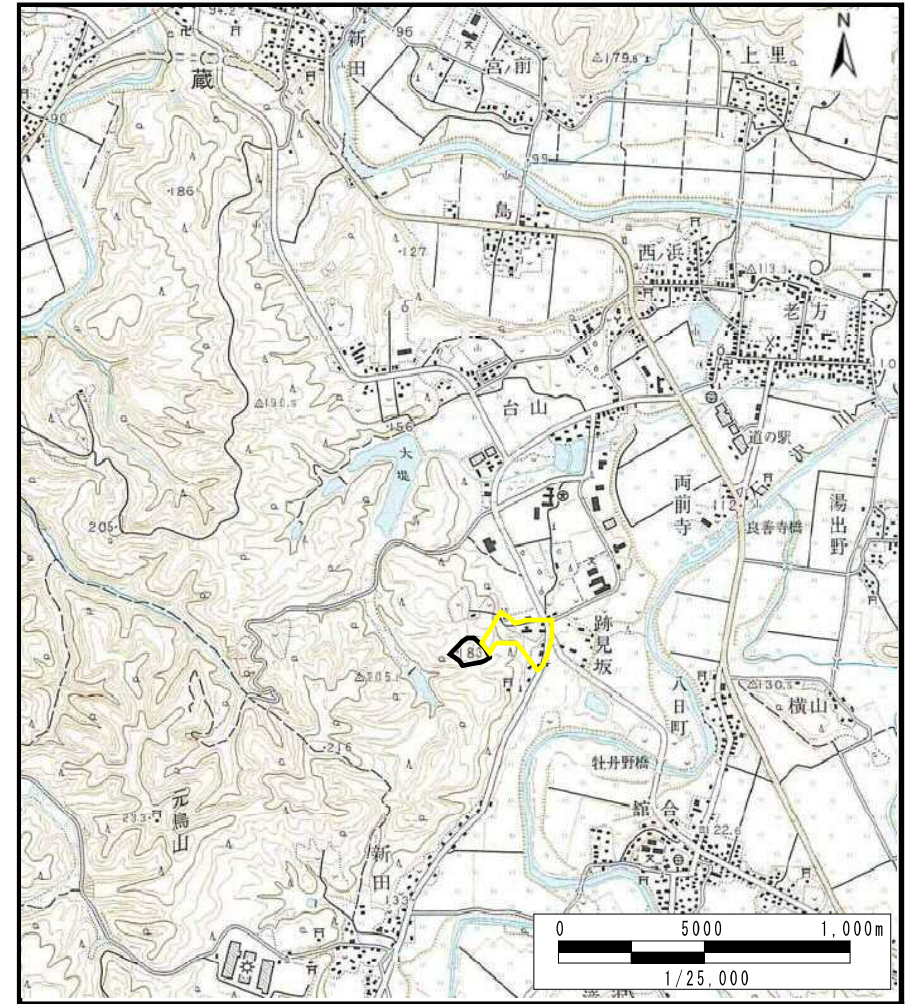


土砂災害警戒区域等の指定の公示に係る図書（その1）



(1/200,000)



(1/25,000)

様式－1（土）
土砂災害警戒区域 位置図

自然現象の種類	土石流
溪流番号	I-1619(409-I-016)
溪流名	跡見坂沢
所在地	秋田県由利本荘市東由利館合字跡見坂及び代山

この地図は、国土地理院長の承認を得て、同院発行の20万分1地勢図及び2万5千分1地形図を複製したものである。（承認番号 平29情複、第1293号）

土砂災害警戒区域等の指定の公示に係る図書（その2）



様式－2（土） 土砂災害警戒区域 区域図	土砂災害防止法施行令第二条の基準に該当する区域		N 縮尺 1:2,500	自然現象の種類	土石流	溪流番号	I-1619(409-I-016)	
	土砂災害防止法施行令第三条の基準に該当する区域			告示番号	第342号	溪流名	跡見坂沢	
	土砂の高さが1mを超える場合、土石等の移動による力が50kN/m ² を超える区域			告示年月日	平成30年6月29日	所在地	秋田県由利本荘市東由利館合字跡見坂及び代山	
	その他の区域							

参考資料（その3）



0 1 × 100m

参考資料	土石災害防止法施行令第二条の基準に該当する区域		N 縮尺 1:2,500	自然現象の種類	土石流	溪流番号	I-1619(409-I-016)
	土石災害防止法施行令第三条の基準に該当する区域			告示番号	第342号	溪流名	跡見坂沢
	土石流の高さが1mを超える場合、土石等の移動による力が50kN/m ² を超える区域		告示年月日	平成30年6月29日	所在地	秋田県由利本荘市東由利館合字跡見坂及び代山	
	土石流の高さが1mを超える場合、土石等の移動による力が50kN/m ² を超えない区域						
その他の区域							

I-1619(409-I-016)/跡見坂沢

参考資料

横断測線の区間	土石流の力 (kN/m ²)	土石流の高さ (m)	区分
0~1	10.98	0.53	Y
1~2	7.38	0.43	Y
2~3	13.69	0.62	Y
3~4	6.02	0.44	Y
4~5	6.04	0.44	Y
5~6	1.77	0.56	Y
6~7	2.40	0.48	Y
7~8	2.96	0.44	Y
8~9	3.23	0.42	Y
9~10	2.69	0.46	Y
10~11	0.66	0.87	Y
11~12	0.00	0.00	Y
12~13	0.00	0.00	Y
13~14	0.00	0.00	Y
14~15	0.00	0.00	Y
15~16	0.00	0.00	Y
16~17	0.00	0.00	Y
17~18	0.00	0.00	Y

横断測線の区間	土石流の力 (kN/m ²)	土石流の高さ (m)	区分

凡例

区域種別		区分
土砂災害防止法施行令第二条の基準に該当する区域 (土砂災害防止法施行第三条の基準に該当する区域を除く)		Y
土砂災害防止法施行令第二条・第三条の基準に該当する区域	土石流の高さが1mを超える場合、土石等の移動による力が50kN/m ² を超える区域	R
	土石流の高さが1mを超える場合、土石等の移動による力が50kN/m ² を超えない区域	R
	その他の区域	R

※Rのみ、各区分における土石流の力(kN/m²)及び土石流の高さ(m)の最大値を赤く図示している