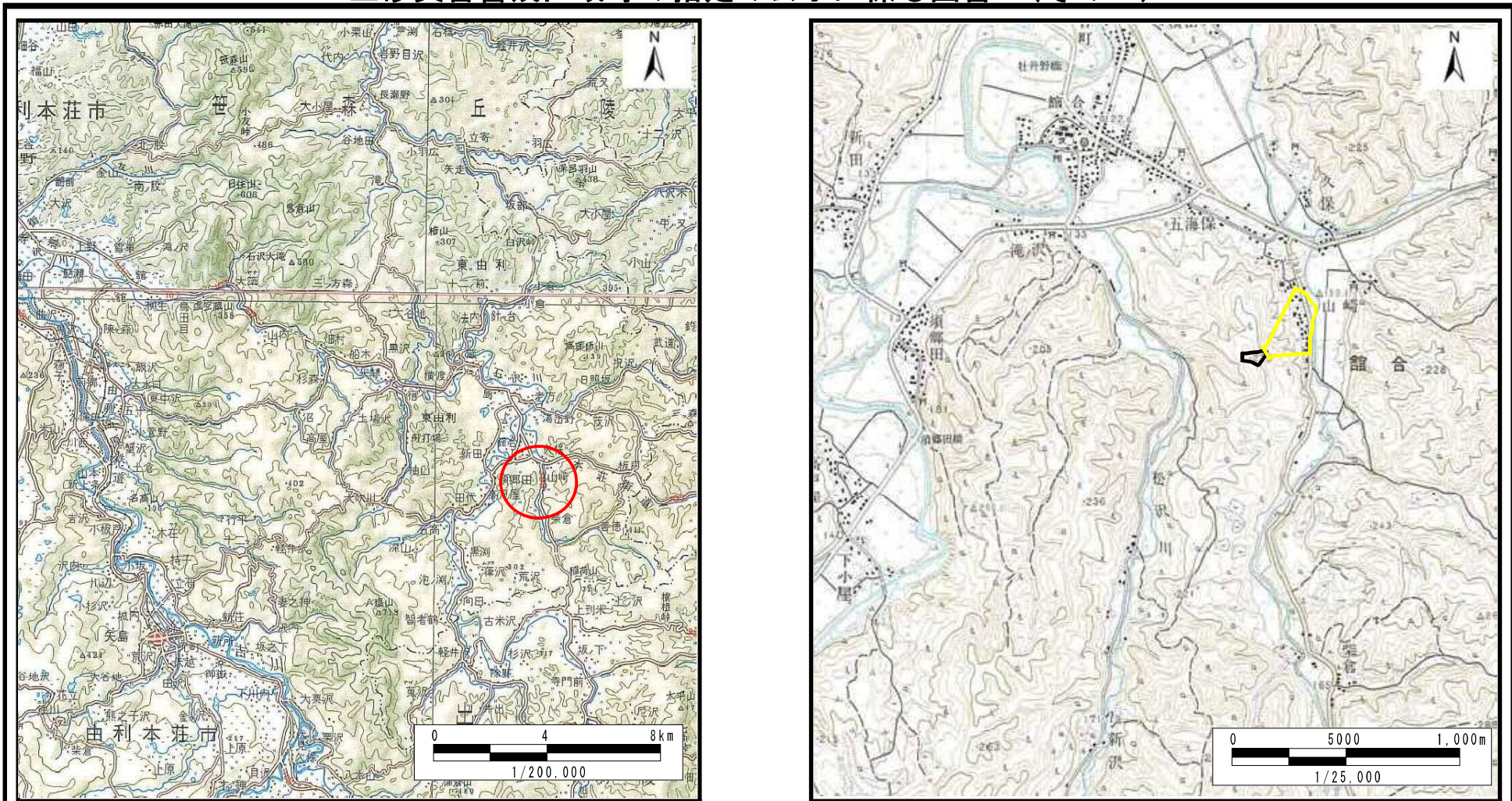


土砂災害警戒区域等の指定の公示に係る図書（その1）



(1/200,000)

(1/25,000)

様式－1（土）
土砂災害警戒区域 位置図

自然現象の種類	土石流
溪流番号	Ⅱ-1870(409-Ⅱ-031)
溪流名	山崎沢1
所在地	秋田県由利本荘市東由利館合字甘坂、十二山及び山崎

この地図は、国土地理院長の承認を得て、同院発行の20万分1地勢図及び2万5千分1地形図を複製したものである。（承認番号 平29情複、第1293号）

土砂災害警戒区域等の指定の公示に係る図書（その2）



様式-2(土)

土砂災害警戒区域 区域図

土砂災害防止法施行令第二条の基準に該当する区域



土砂災害防止法施行令第三条の基準に該当する区域

土石流の高さが1mを超える場合、土石等の移動による力が50kN/m²を超える区域



土石流の高さが1mを超える場合、土石等の移動による力が50kN/m²を超えない区域



その他の区域



縮尺
1:2,500

自然現象の種類

土石流

溪流番号

Ⅱ-1870(409-Ⅱ-031)

告示番号

第342号

溪流名

山崎沢1

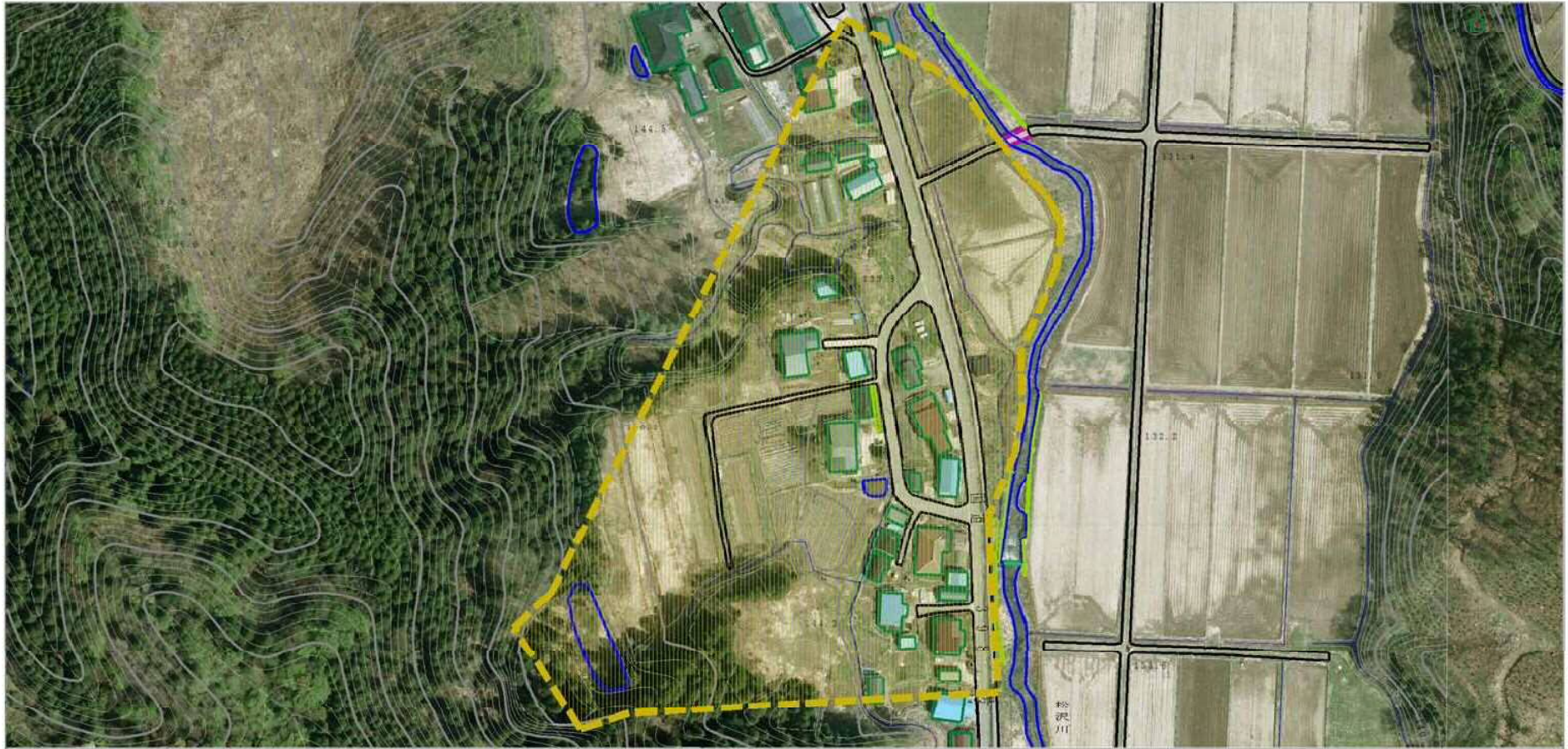
告示年月日

平成30年6月29日

所在地

秋田県由利本荘市東由利館合字甘坂、十二山及び山崎

参考資料（その3）



0 1 × 100m

参考資料

土砂災害防止法施行令第二条の基準に該当する区域



自然現象
の種類

土石流

溪流番号

Ⅱ-1870(409-Ⅱ-031)

土砂災害防
止法施行令
第三条の基
準に該当す
る区域

土石流の高さが1mを超える場合、土石等の移動による力が50kN/m²を超える区域



縮尺
1:2,500

告示番号

第342号

溪流名

山崎沢1

土石流の高さが1mを超える場合、土石等の移動による力が50kN/m²を超えない区域



その他の区域



告示年月日

平成30年6月29日

所在地

秋田県由利本荘市東由利館合字甘坂、十二山及び山崎

