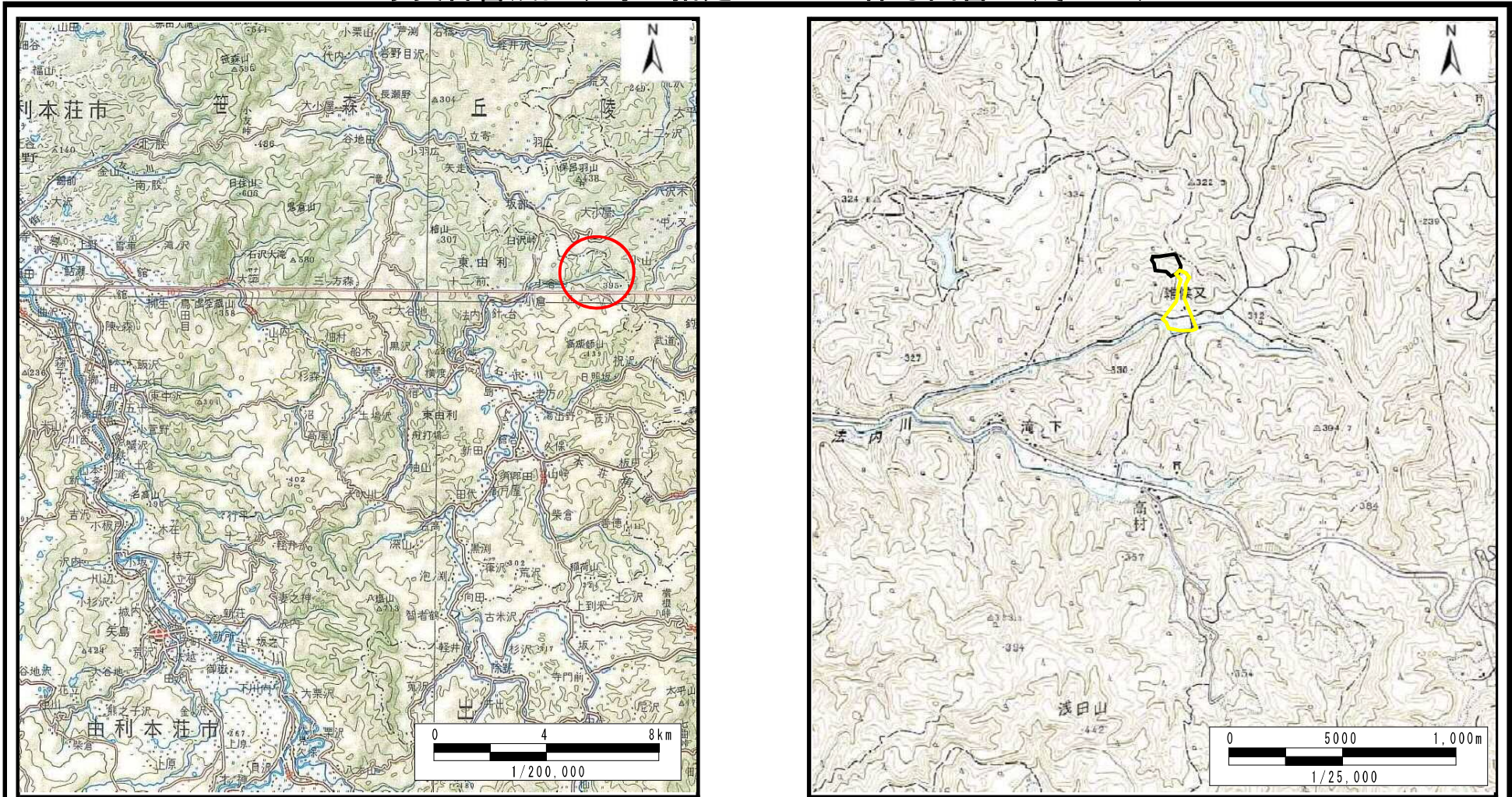


土砂災害警戒区域等の指定の公示に係る図書（その1）



(1/200,000)

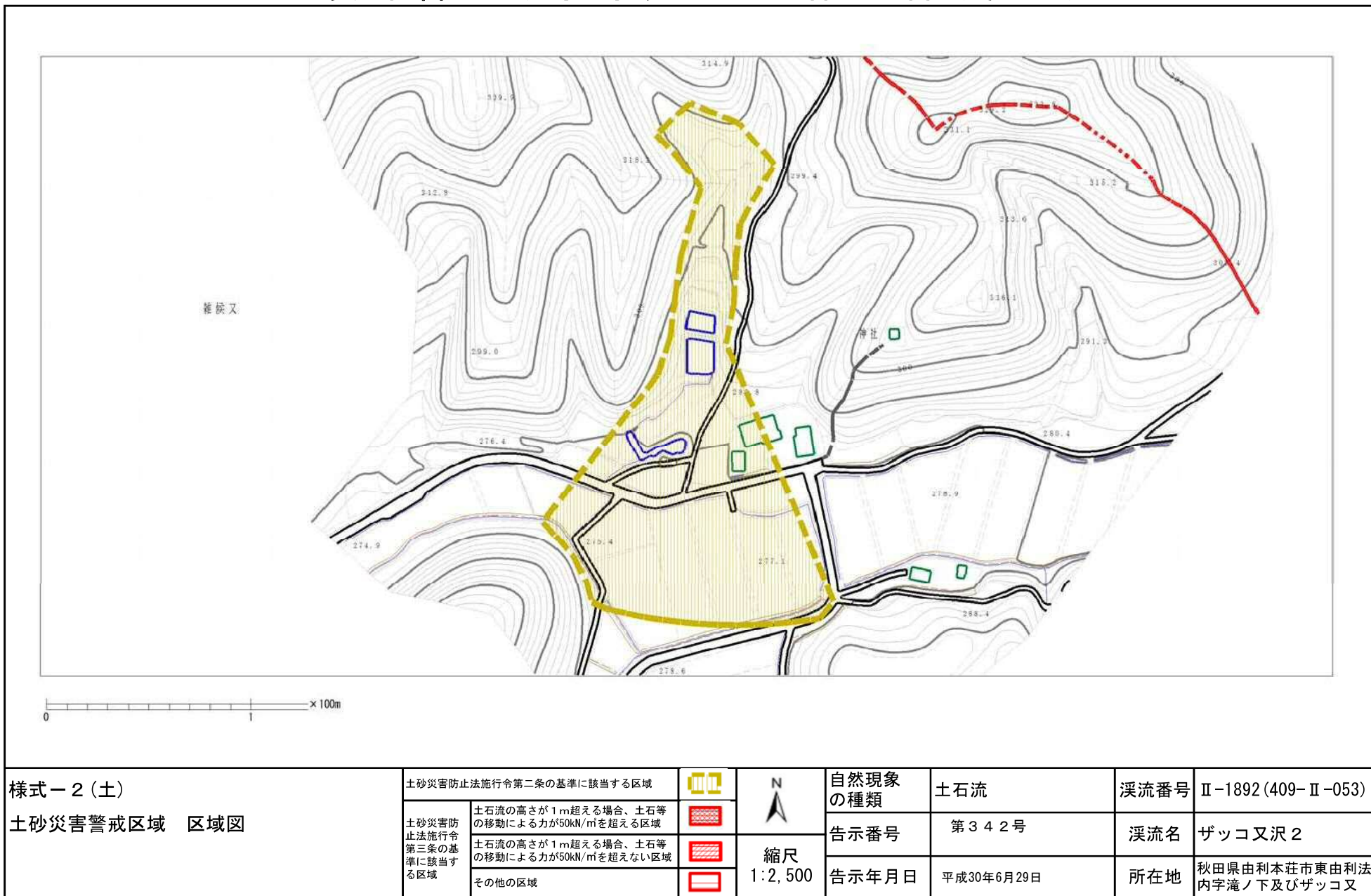
(1/25,000)

様式－1（土）
土砂災害警戒区域 位置図

自然現象の種類	土石流
溪流番号	Ⅱ-1892(409-Ⅱ-053)
溪流名	ザッコ又沢2
所在地	秋田県由利本荘市東由利法内字滝ノ下及びザッコ又

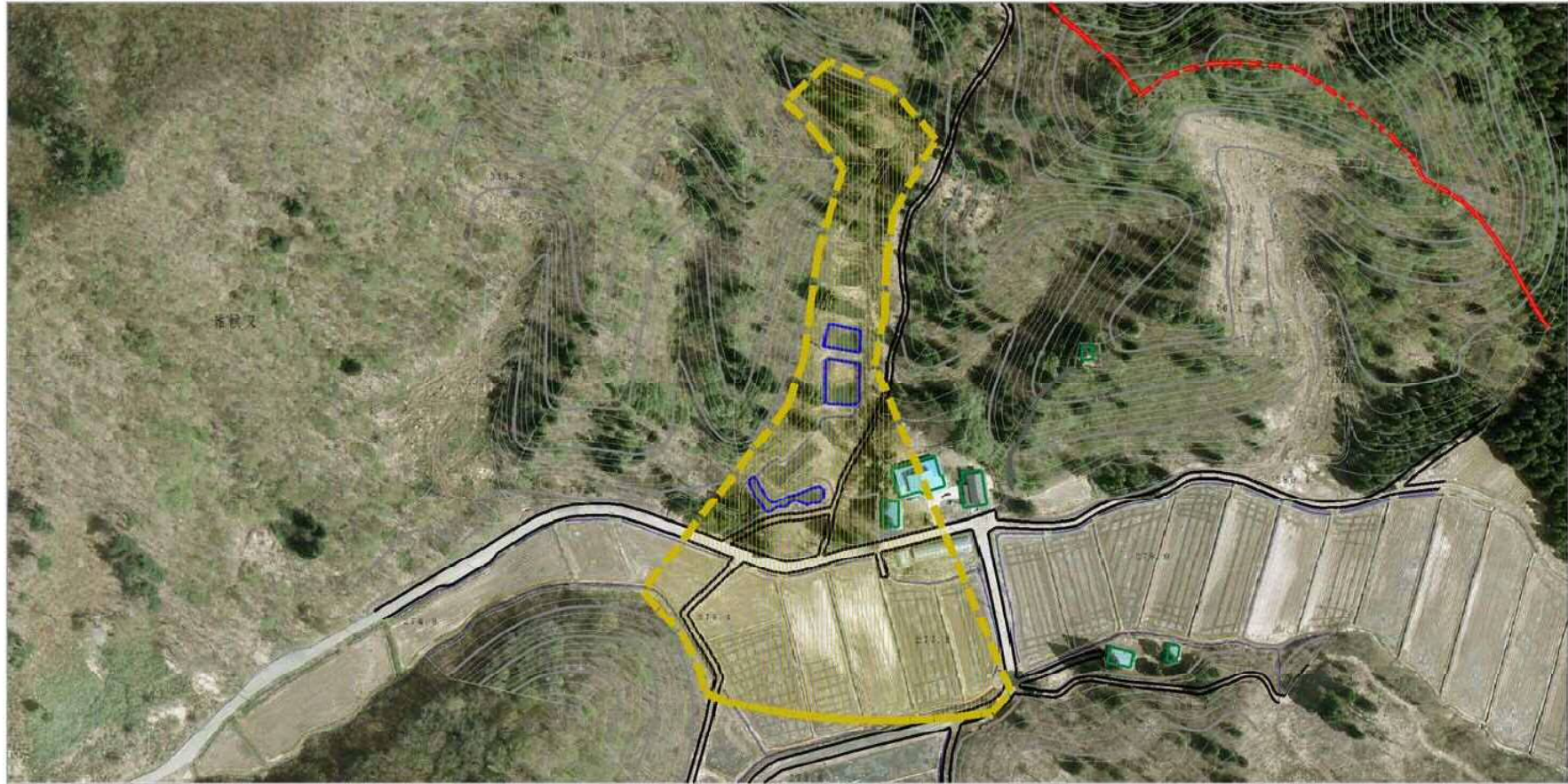
この地図は、国土地理院長の承認を得て、同院発行の20万分1地勢図及び2万5千分1地形図を複製したものである。（承認番号 平29情複、第1293号）

土砂災害警戒区域等の指定の公示に係る図書（その2）



様式-2(土) 土砂災害警戒区域 区域図	土砂災害防止法施行令第二条の基準に該当する区域		N 縮尺 1:2,500	自然現象の種類	土石流	溪流番号	Ⅱ-1892(409-Ⅱ-053)
	土砂災害防止法施行令第三条の基準に該当する区域	 		告示番号	第342号	溪流名	ザッコ又沢2
	その他の区域			告示年月日	平成30年6月29日	所在地	秋田県由利本荘市東由利法内字滝ノ下及びザッコ又

参考資料（その3）



0 1 × 100m

参考資料

土砂災害防止法施行令第二条の基準に該当する区域



自然現象
の種類

土石流

溪流番号

Ⅱ-1892(409-Ⅱ-053)

土砂災害防
止法施行令
第三条の基
準に該当す
る区域

土石流の高さが1mを超える場合、土石等
の移動による力が50kN/m²を超える区域



縮尺
1:2,500

告示番号

第342号

溪流名

ザッコ又沢2

土石流の高さが1mを超える場合、土石等
の移動による力が50kN/m²を超えない区域



告示年月日

平成30年6月29日

所在地

秋田県由利本荘市東由利法
内字滝ノ下及びザッコ又

その他の区域





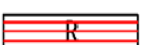
II-1892(409-II-053)/ザッコ又沢2

参考資料

横断測線の区間	土石流の力 (kN/m ²)	土石流の高さ (m)	区分
0~1	5.36	0.25	Y
1~2	2.99	0.22	Y
2~3	3.00	0.22	Y
3~4	2.62	0.22	Y
4~5	2.66	0.22	Y
5~6	2.69	0.21	Y
6~7	1.67	0.22	Y
7~8	1.87	0.21	Y
8~9	1.37	0.23	Y
9~10	1.50	0.22	Y
10~11	1.23	0.23	Y
11~12	1.01	0.25	Y
12~13	0.72	0.27	Y
13~14	0.00	0.00	Y
14~15	0.00	0.00	Y
15~16	0.00	0.00	Y

横断測線の区間	土石流の力 (kN/m ²)	土石流の高さ (m)	区分

凡例

区域種別		区分
土砂災害防止法施行令第二条の基準に該当する区域 (土砂災害防止法施行令第三条の基準に該当する区域を除く)		Y
土砂災害防止法施行令第二条・第三条の基準に該当する区域	土石流の高さが1mを超える場合、土石等の移動による力が50kN/m ² を超える区域	 R
	土石流の高さが1mを超える場合、土石等の移動による力が50kN/m ² を超えない区域	 R
	その他の区域	 R

※Rのみ、各区分における土石流の力 (kN/m²) 及び土石流の高さ (m) の最大値を赤く図示している