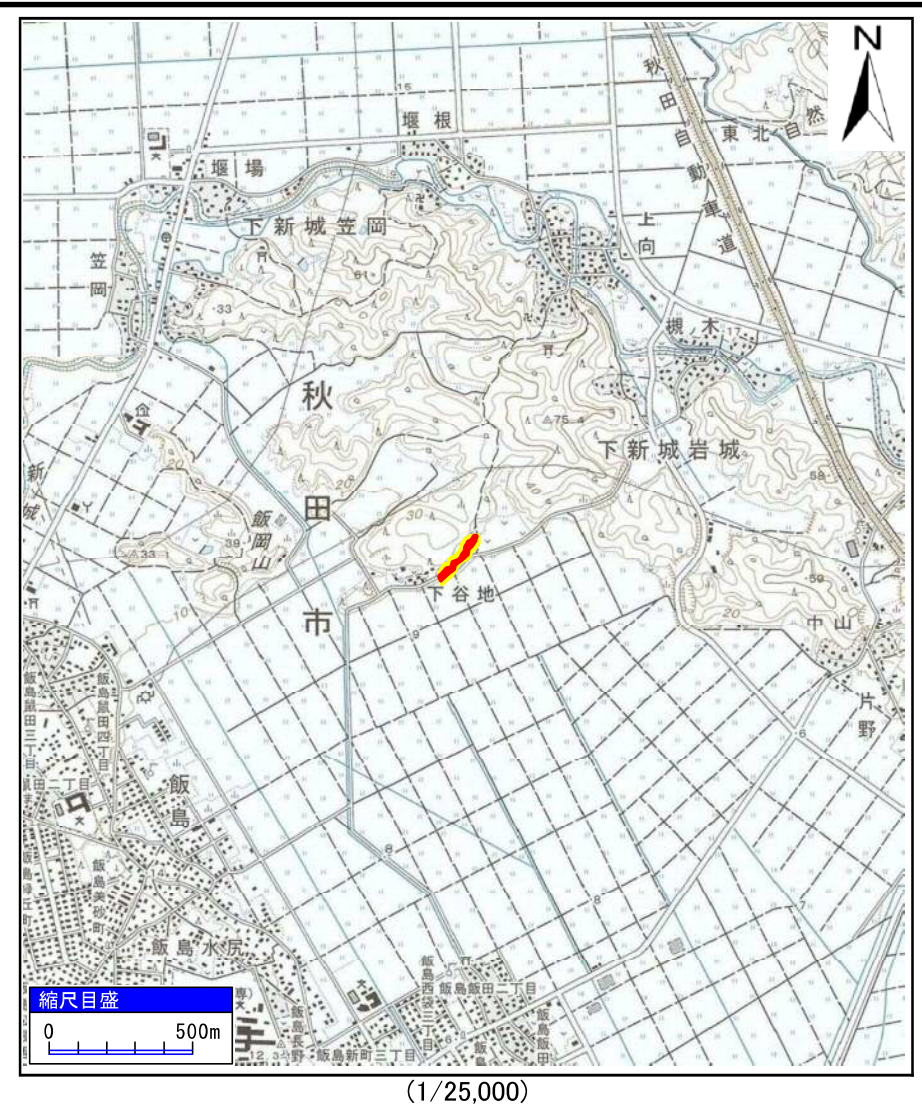
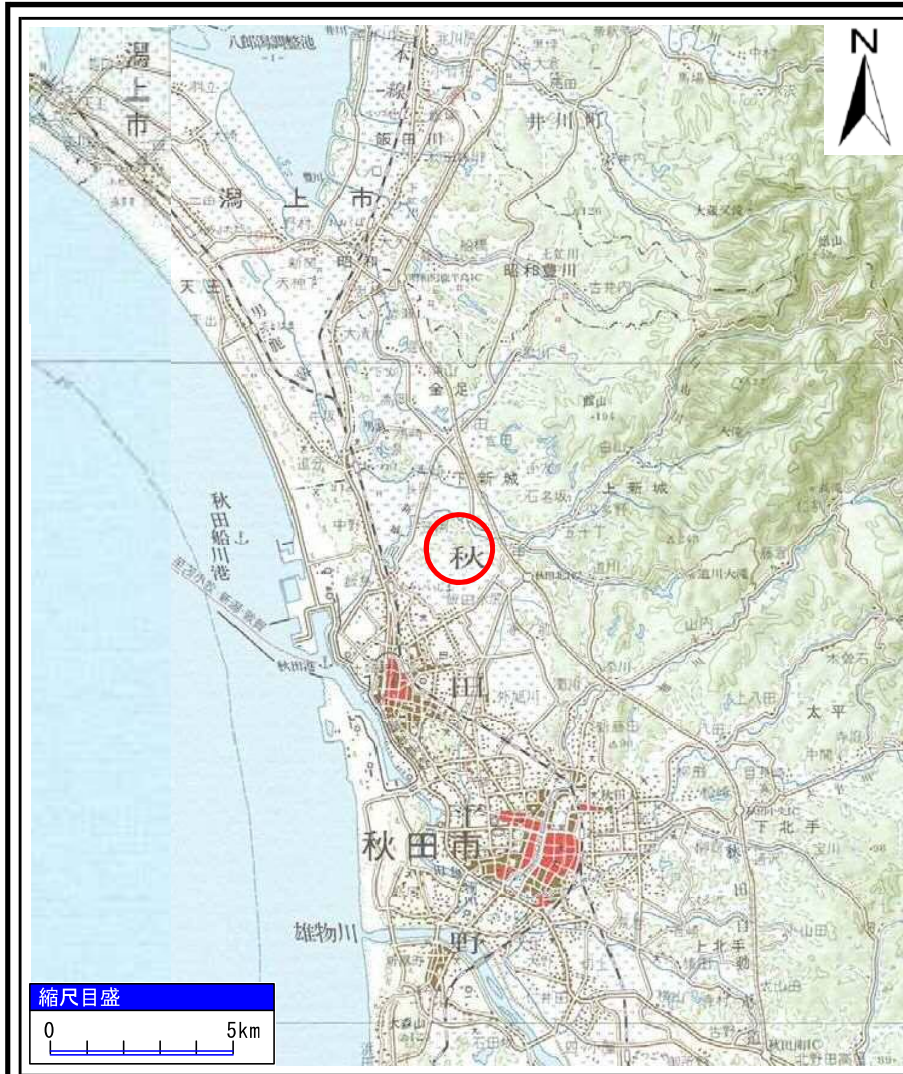


土砂災害警戒区域等の指定の公示に係る図書(その1)



様式-1(急)

土砂災害警戒区域・土砂災害特別警戒区域
位置図

自然現象の種類

急傾斜地の崩壊

箇所番号

I-384

箇所名

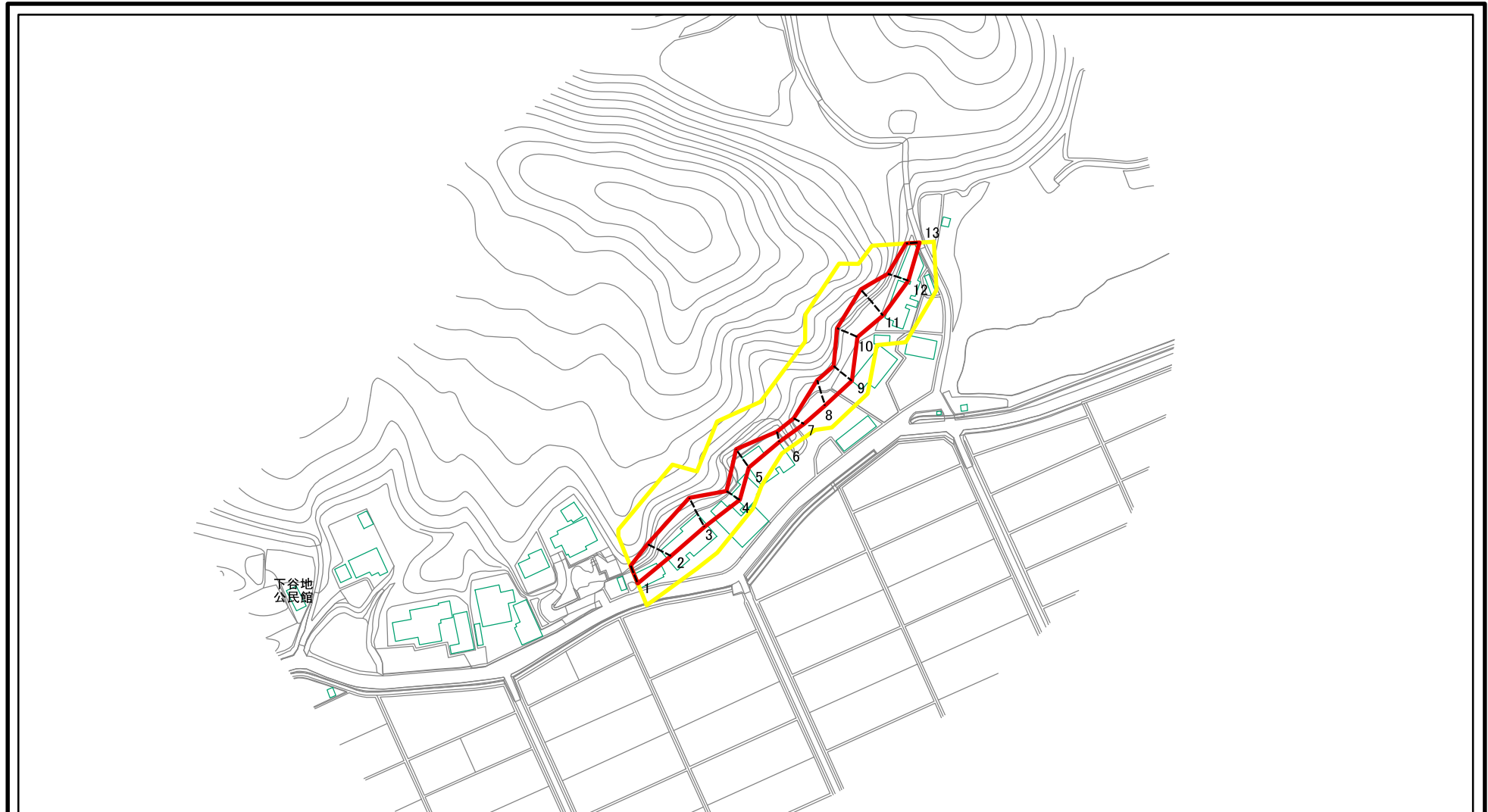
下谷地

所在地

秋田県秋田市下新城岩城字金光畑、源内沢及び大沢

「この地図は、国土地理院長の承認を得て、同院発行の20万分の1地勢図及び2万5千分の1地形図を複製したものである。(承認番号 平29情複、第1335号)」

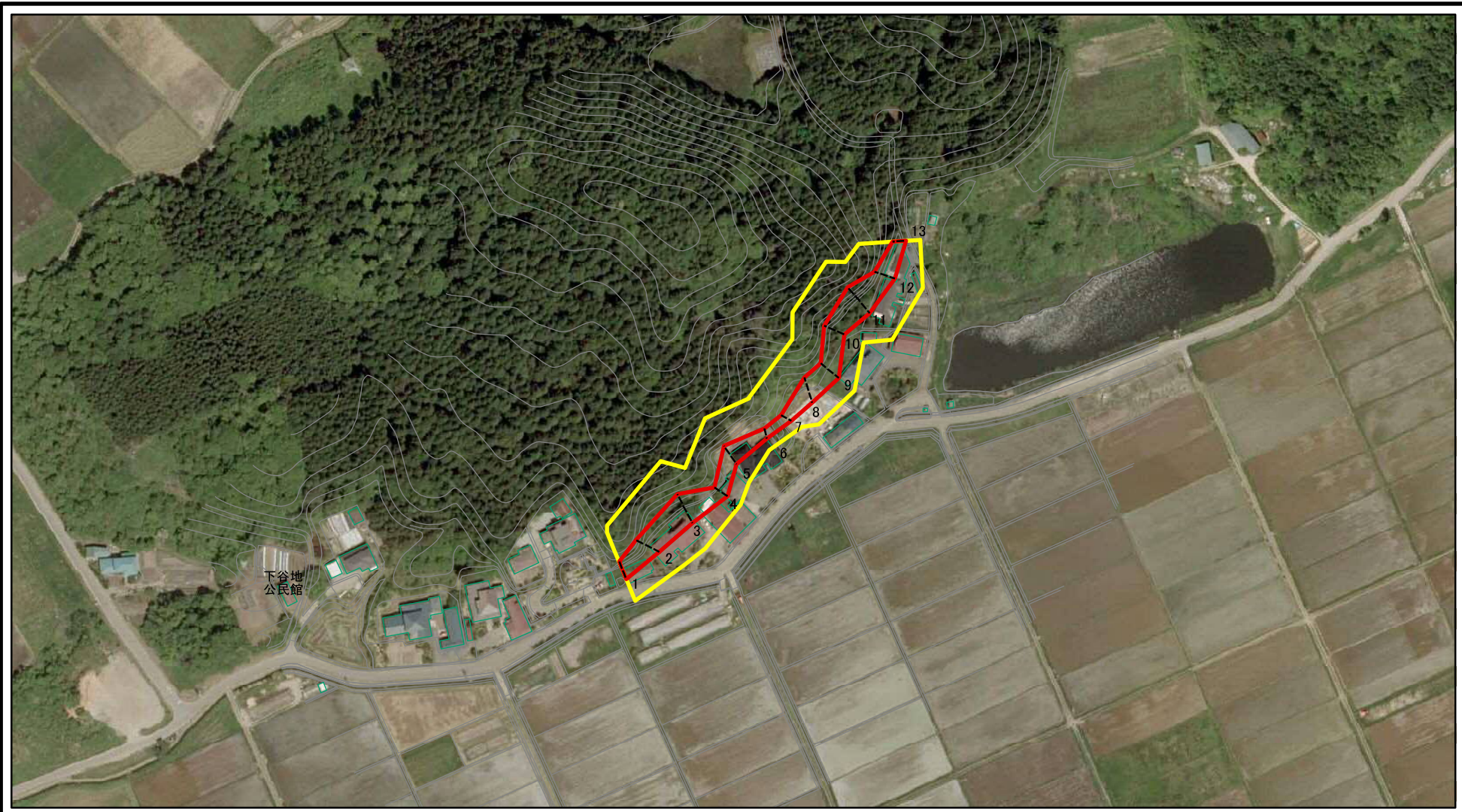
土砂災害警戒区域等の指定の公示に係る図書(その2)



図中の数字は横断測線番号を示す

様式-2(急) 土砂災害警戒区域・土砂災害特別警戒区域 区域図(その1)	土砂災害防止法施行令第二条の基準に該当する区域		N 縮尺 1:2,500	自然現象の種類	急傾斜地の崩壊	箇所番号	I-384
	土砂災害防止法施行令第三条の基準に該当する区域			告示番号	第358号	箇所名	下谷地
	土砂等の(移動)高さが1m以下の場合、土砂等の移動による力が100kN/mを超える区域			告示年月日	平成30年7月13日	所在地	秋田県秋田市下新城岩城字金光畑、源内沢及び大沢
	土砂等の堆積の高さが3mを超える区域			それ以外の区域			

土砂災害警戒区域等の指定の公示に係る図書(その2)



図中の数字は横断測線番号を示す

様式-2(急)
土砂災害警戒区域・土砂災害特別警戒区域
区域図(その1)

土砂災害防止法施行令第二条の基準に該当する区域	
土砂災害防止法施行令第三条の基準に該当する区域	
土砂等の(移動)高さが1m以下の場合、土砂等の移動による力が100kN/mを超える区域	
土砂等の堆積の高さが3mを超える区域	
それ以外の区域	

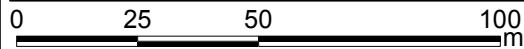
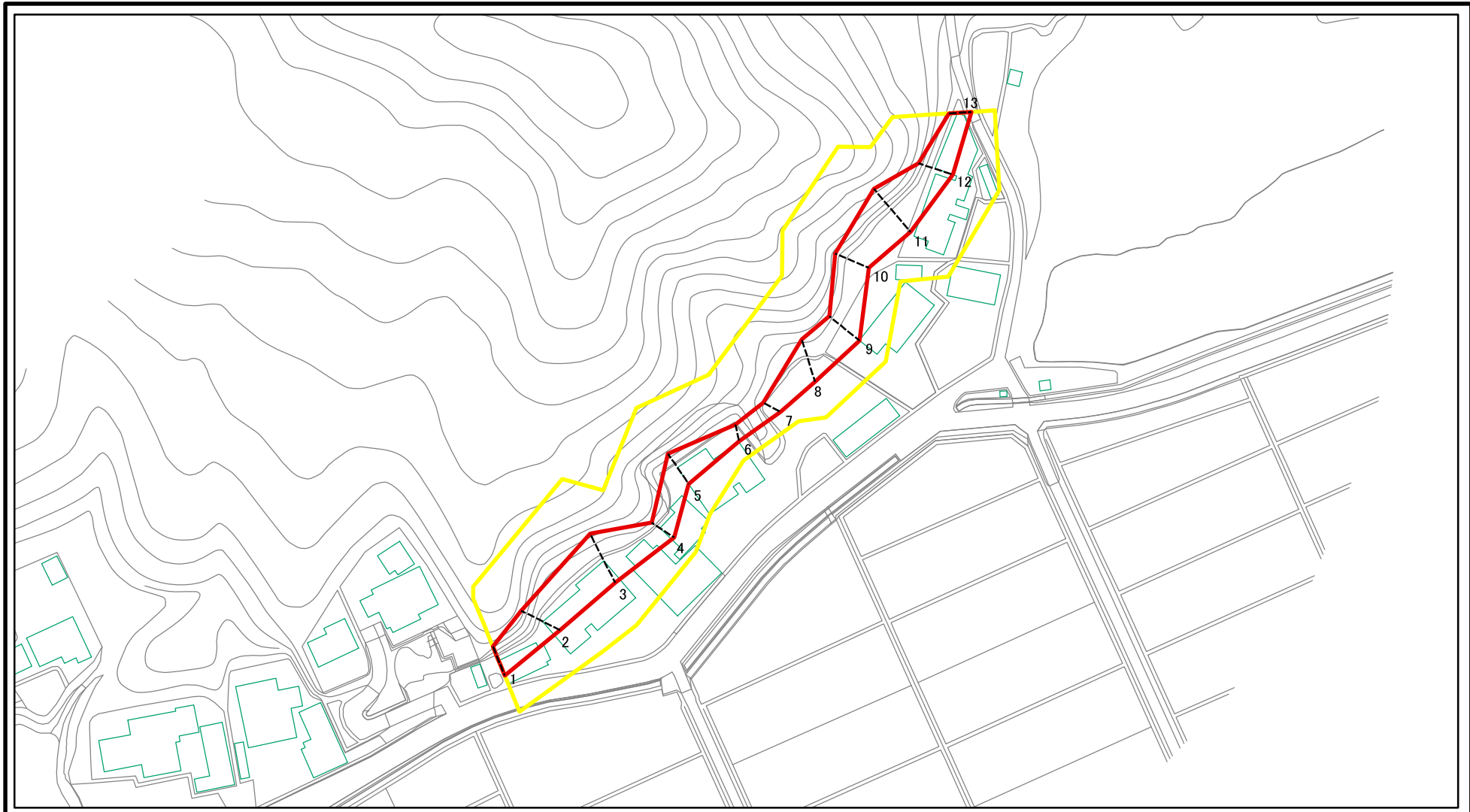
N

縮尺
1:2,500

自然現象の種類	急傾斜地の崩壊
告示番号	第358号
告示年月日	平成30年7月13日

箇所番号	I-384
箇所名	下谷地
所在地	秋田県秋田市下新城岩城字金光畑、源内沢及び大沢

土砂災害警戒区域等の指定の公示に係る図書(その2-1)



図中の数字は横断測線番号を示す

様式-2-1(急)

土砂災害警戒区域・土砂災害特別警戒区域
区域図(その2)

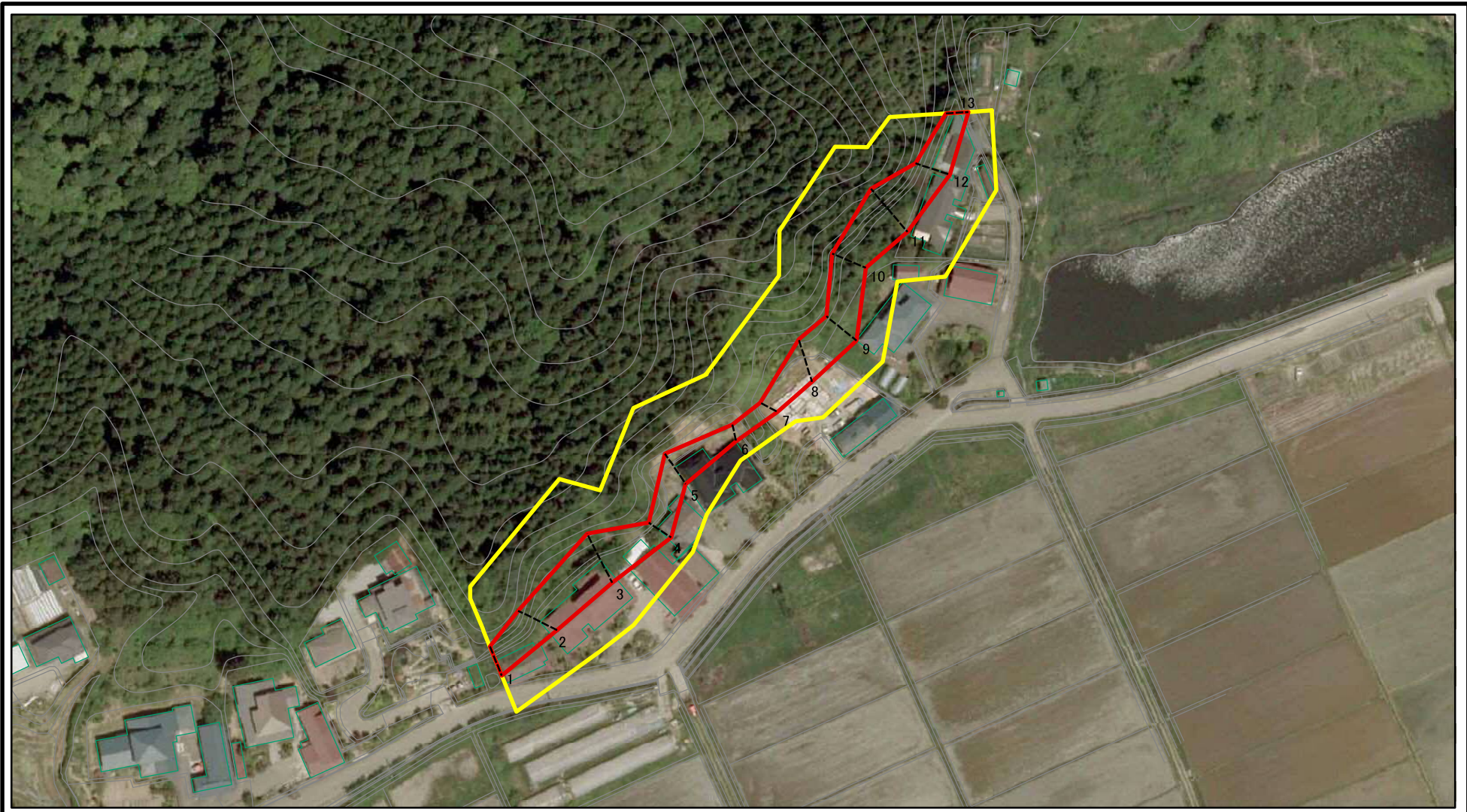
土砂災害防止法施行令第二条の基準に該当する区域	
土砂災害防止法施行令第三条の基準に該当する区域	
それ以外の区域	

	N
	縮尺
1:1,500	

自然現象の種類	急傾斜地の崩壊
告示番号	第358号
告示年月日	平成30年7月13日

箇所番号	I-384
箇所名	下谷地
所在地	秋田県秋田市下新城岩城 字金光畑、源内沢及び大沢

土砂災害警戒区域等の指定の公示に係る図書(その2-1)

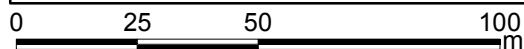
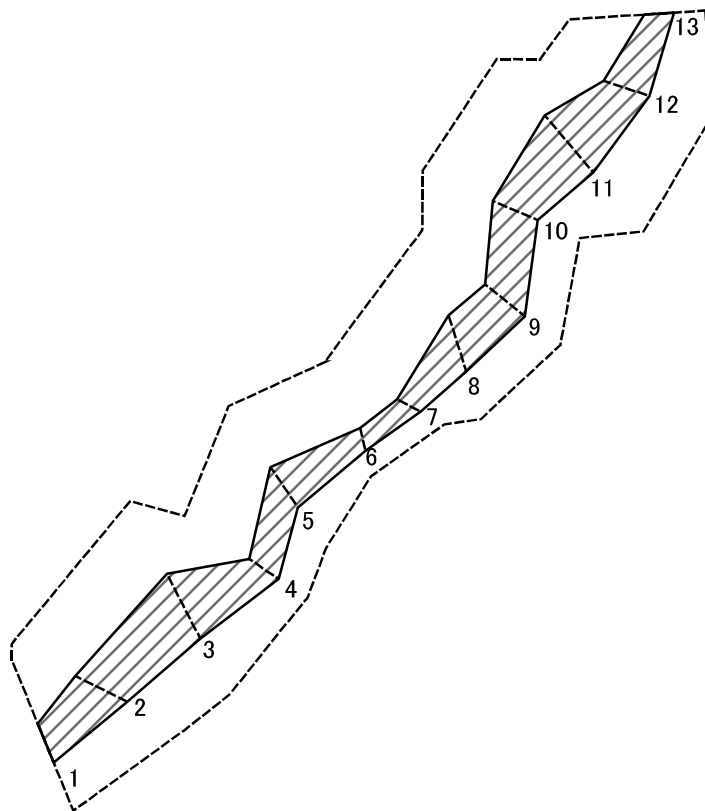


0 25 50 100
m

図中の数字は横断測線番号を示す

様式-2-1(急) 土砂災害警戒区域・土砂災害特別警戒区域 区域図(その2)	土砂災害防止法施行令第二条の基準に該当する区域		 縮尺 1:1,500	自然現象の種類	急傾斜地の崩壊	箇所番号	I-384
	土砂災害防止法施行令第三条の基準に該当する区域			告示番号	第358号	箇所名	下谷地
	それ以外の区域			告示年月日	平成30年7月13日	所在地	秋田県秋田市下新城岩城 字金光畑、源内沢及び大沢

土砂災害警戒区域等の指定の公示に係る図書(その2-2)



図中の数字は横断測線番号を示す

様式-2-2(急)
土砂災害特別警戒区域の区域区分図
(急傾斜地の崩壊に伴う土石等の移動により
建築物の地上部に作用すると想定される力)

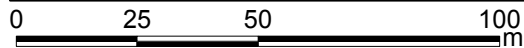
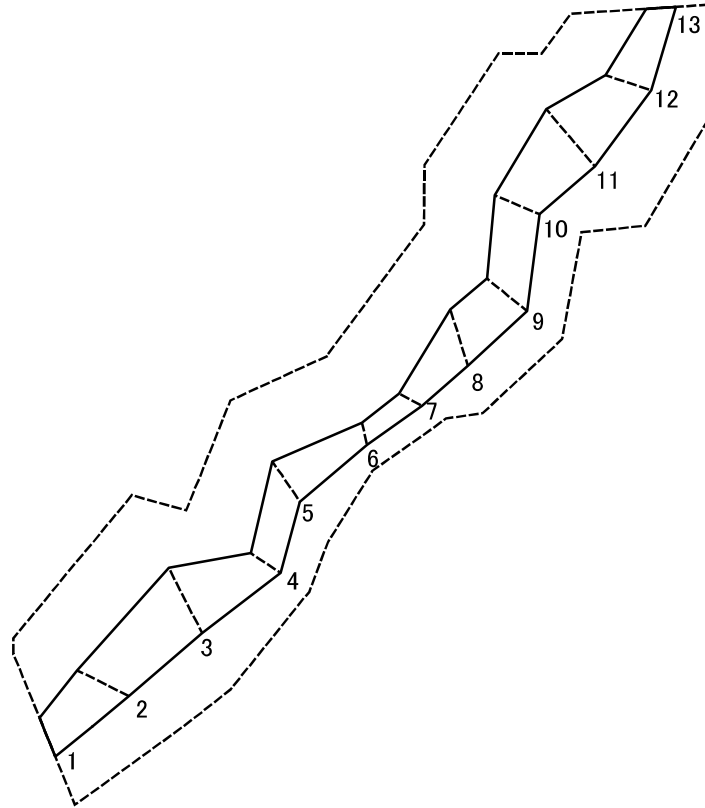
土砂災害防止法施行令第二条の基準に該当する区域	
土砂災害防止法 施行令第三条の 基準に該当する 区域	
それ以外の区域	

縮尺	
	1:1,500

自然現象 の種類	急傾斜地の崩壊
告示番号	第358号
告示年月日	平成30年7月13日

箇所番号	I-384
箇所名	下谷地
所在地	秋田県秋田市下新城岩城 字金光畑、源内沢及び大沢

土砂災害警戒区域等の指定の公示に係る図書(その2-3)



図中の数字は横断測線番号を示す

様式-2-3(急)
土砂災害特別警戒区域の区域区分図
(急傾斜地の崩壊に伴う土石等の堆積により
建築物の地上部に作用すると想定される力)

土砂災害防止法施行令第二条の基準に該当する区域	
土砂災害防止法施行令第三条の基準に該当する区域	
それ以外の区域	

N	
縮尺	1:1,500

自然現象の種類	急傾斜地の崩壊
告示番号	第358号
告示年月日	平成30年7月13日

箇所番号	I-384
箇所名	下谷地
所在地	秋田県秋田市下新城岩城 字金光畑、源内沢及び大沢

