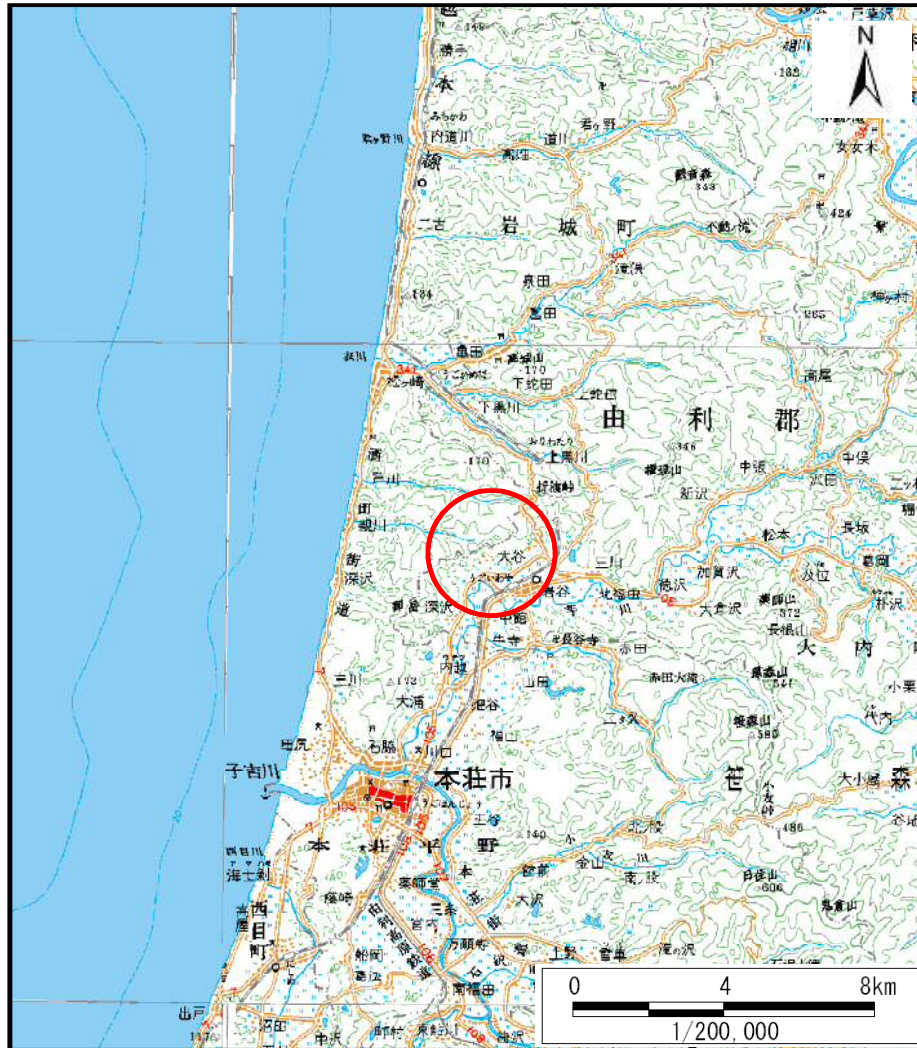
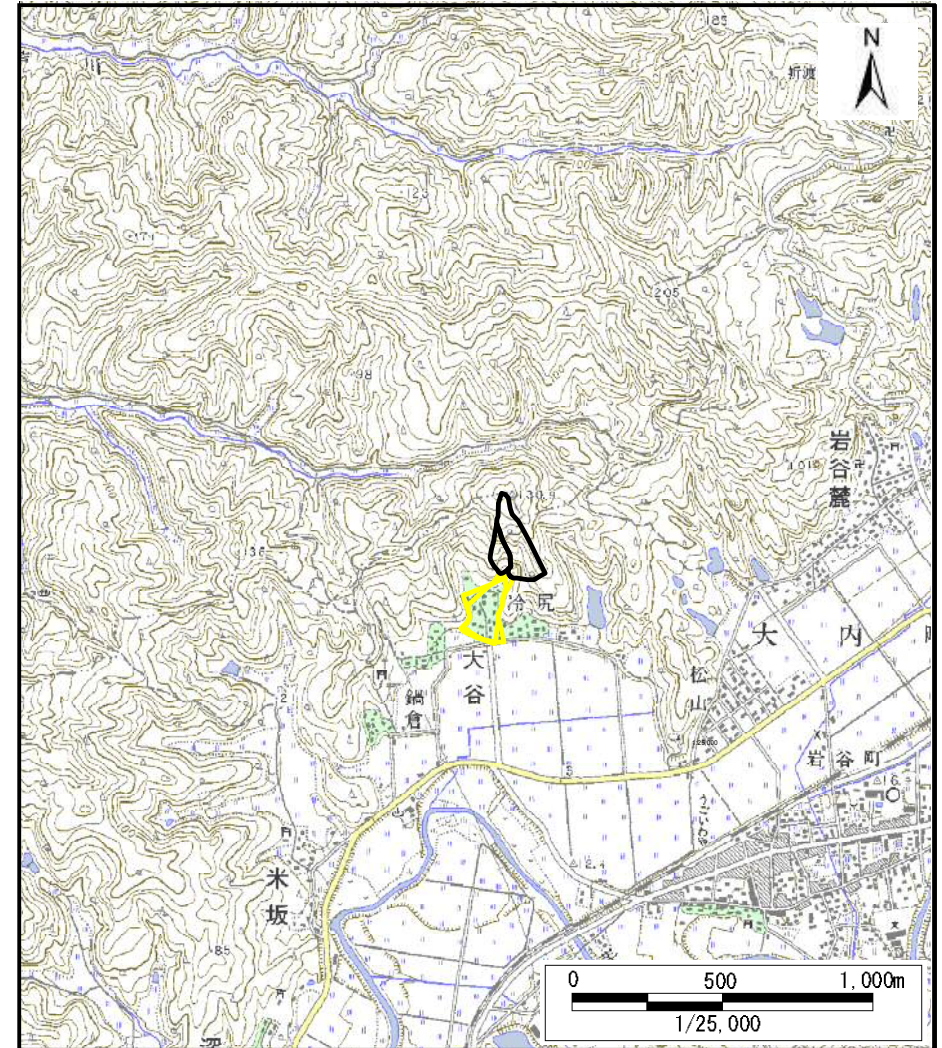


# 土砂災害警戒区域等の指定の公示に係る図書（その1）



(1/200,000)

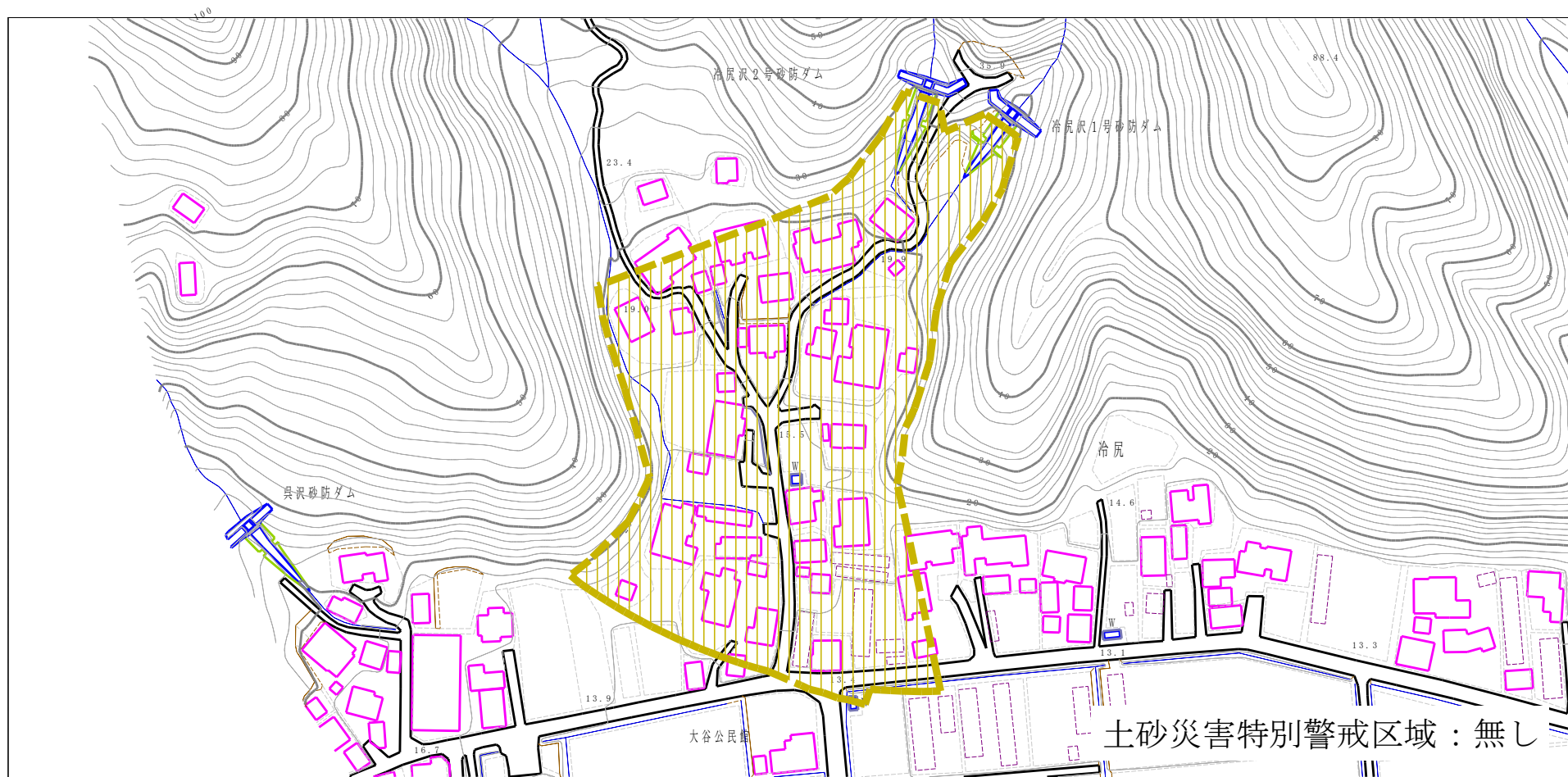


(1/25,000)

様式-1 (土)  
土砂災害警戒区域・土砂災害特別警戒区域 位置図

自然現象の種類	土石流
溪流番号	410-I-042
溪流名	冷尻沢 1
所在地	秋田県由利本荘市大谷字冷尻

# 土砂災害警戒区域等の指定の公示に係る図書（その2）

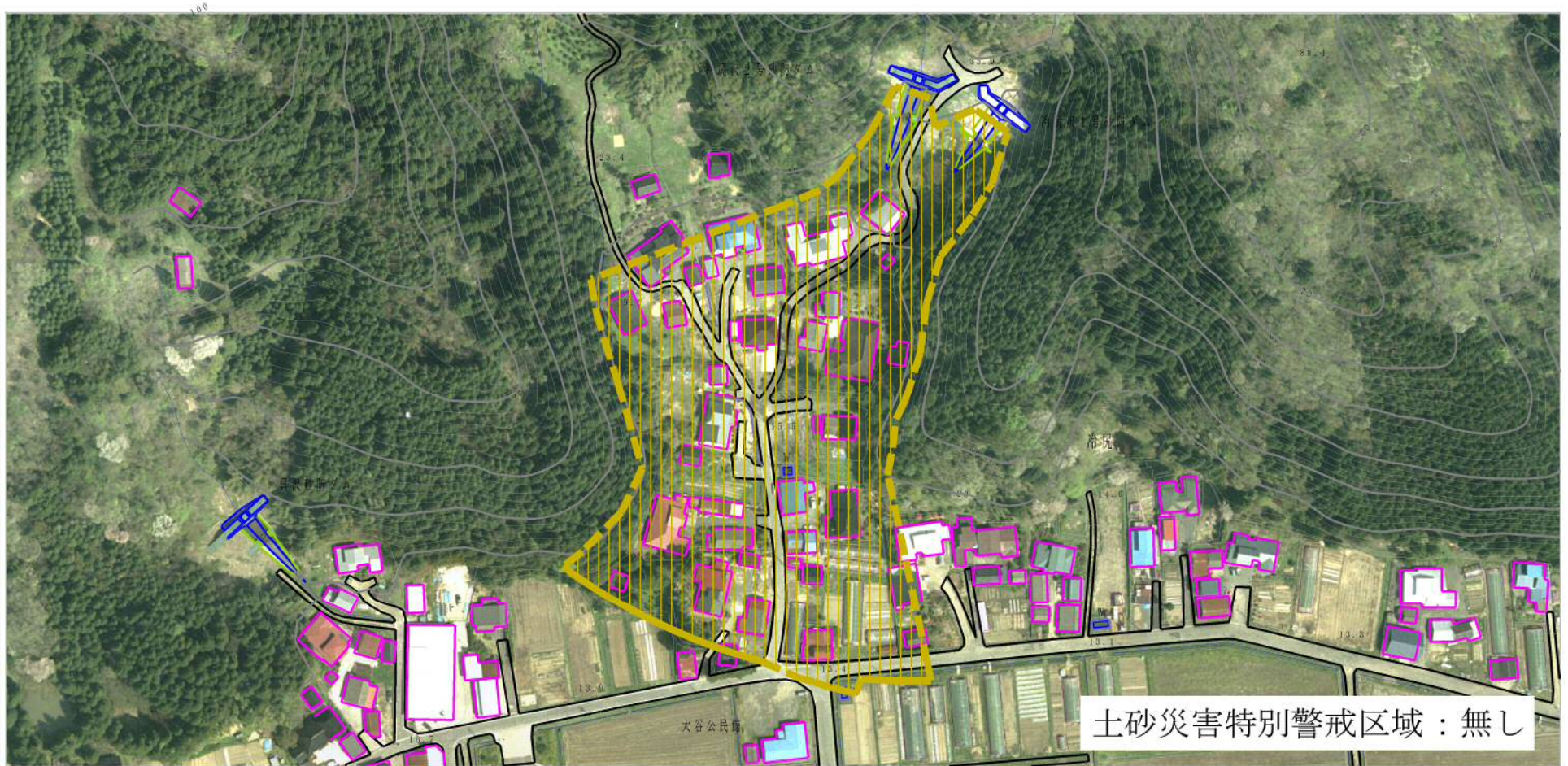


0 1 × 100m

土砂災害特別警戒区域：無し

様式-2 (土)  土砂災害警戒区域・土砂災害特別警戒区域 区域図(その1)	土砂災害防止法施行令第二条の基準に該当する区域		N  縮尺 1:2,500	自然現象の種類	土石流	溪流番号	410-I-042
	土砂災害防止法施行令第三条の基準に該当する区域			告示番号	第150号	溪流名	冷尻沢1
	その他の区域			告示年月日	平成20年3月28日	所在地	秋田県由利本荘市 大谷字冷尻

### 参考資料（その3）



土砂災害特別警戒区域：無し

参考資料	土砂災害防止法施行令第二条の基準に該当する区域		N 縮尺 1:2,500	自然現象の種類	土石流	溪流番号	410-I-042
	土砂災害防止法施行令第三条の基準に該当する区域	土石流の高さが1mを超える場合、土石等の移動による力が50kN/m <sup>2</sup> を超える区域		告示番号	第150号	溪流名	冷尻沢1
		土石流の高さが1mを超える場合、土石等の移動による力が50kN/m <sup>2</sup> を超えない区域	告示年月日	平成20年3月28日	所在地	秋田県由利本荘市 大谷字冷尻	
		その他の区域					