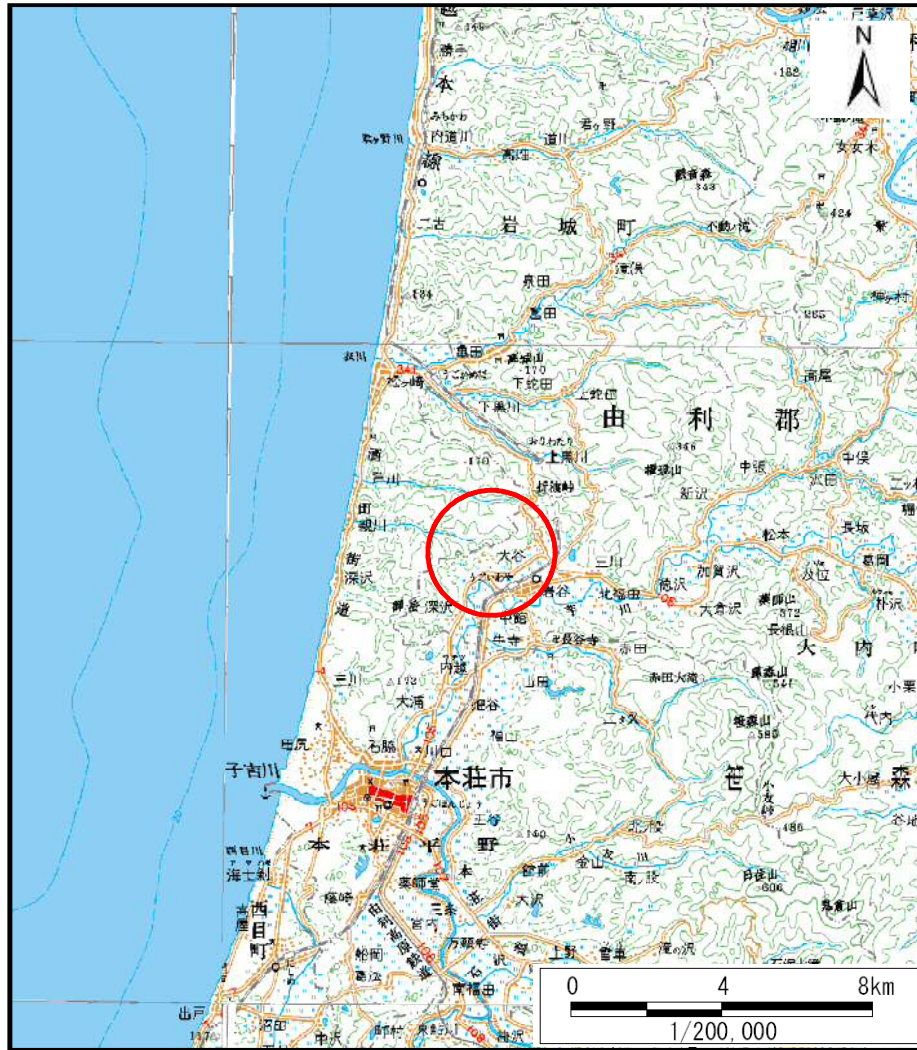
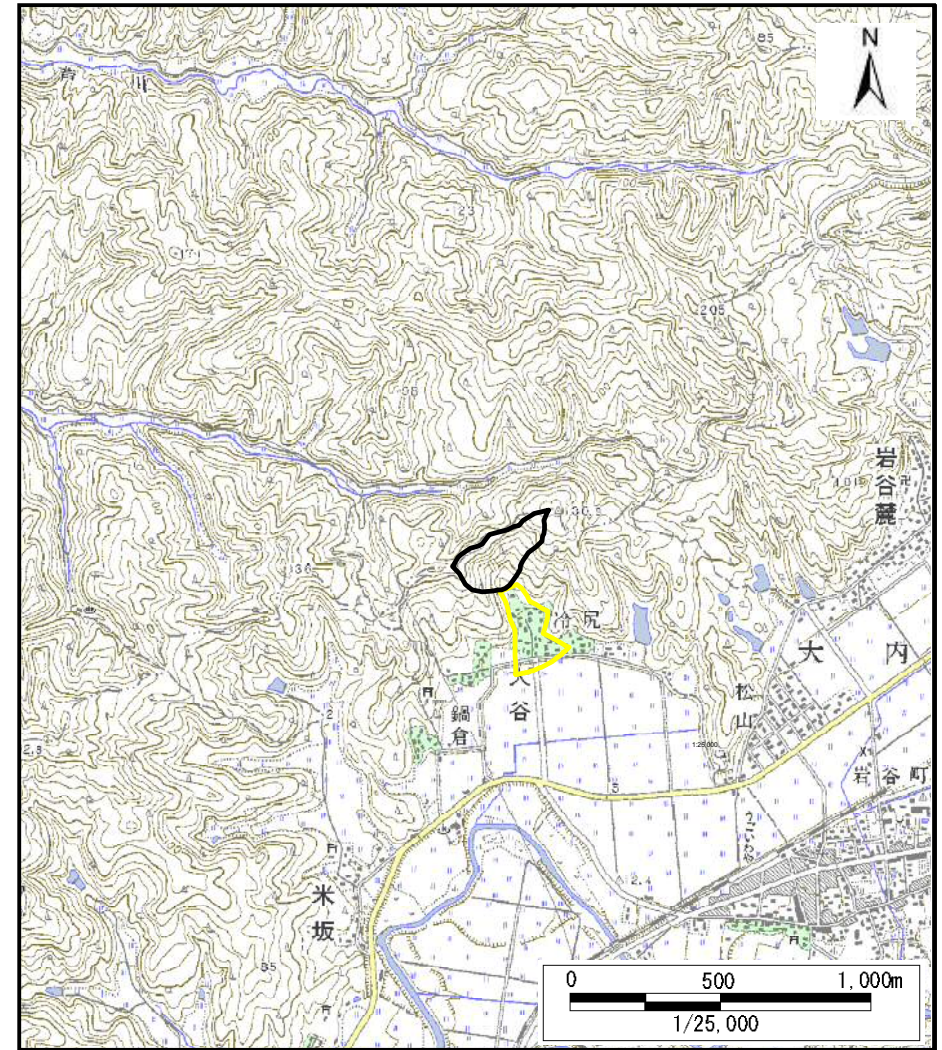


土砂災害警戒区域等の指定の公示に係る図書（その1）



(1/200,000)

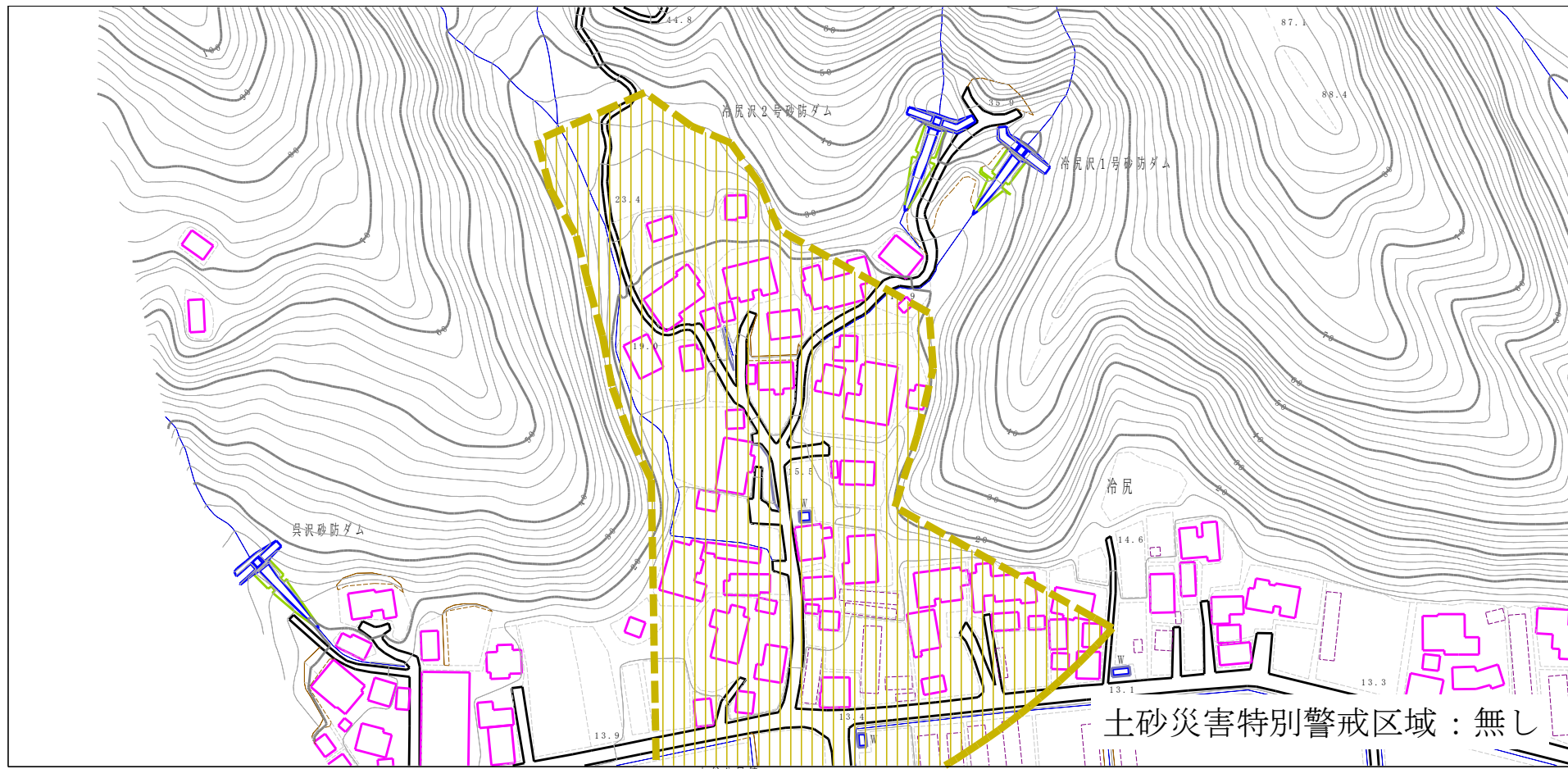


(1/25,000)

様式-1 (土)
土砂災害警戒区域・土砂災害特別警戒区域 位置図

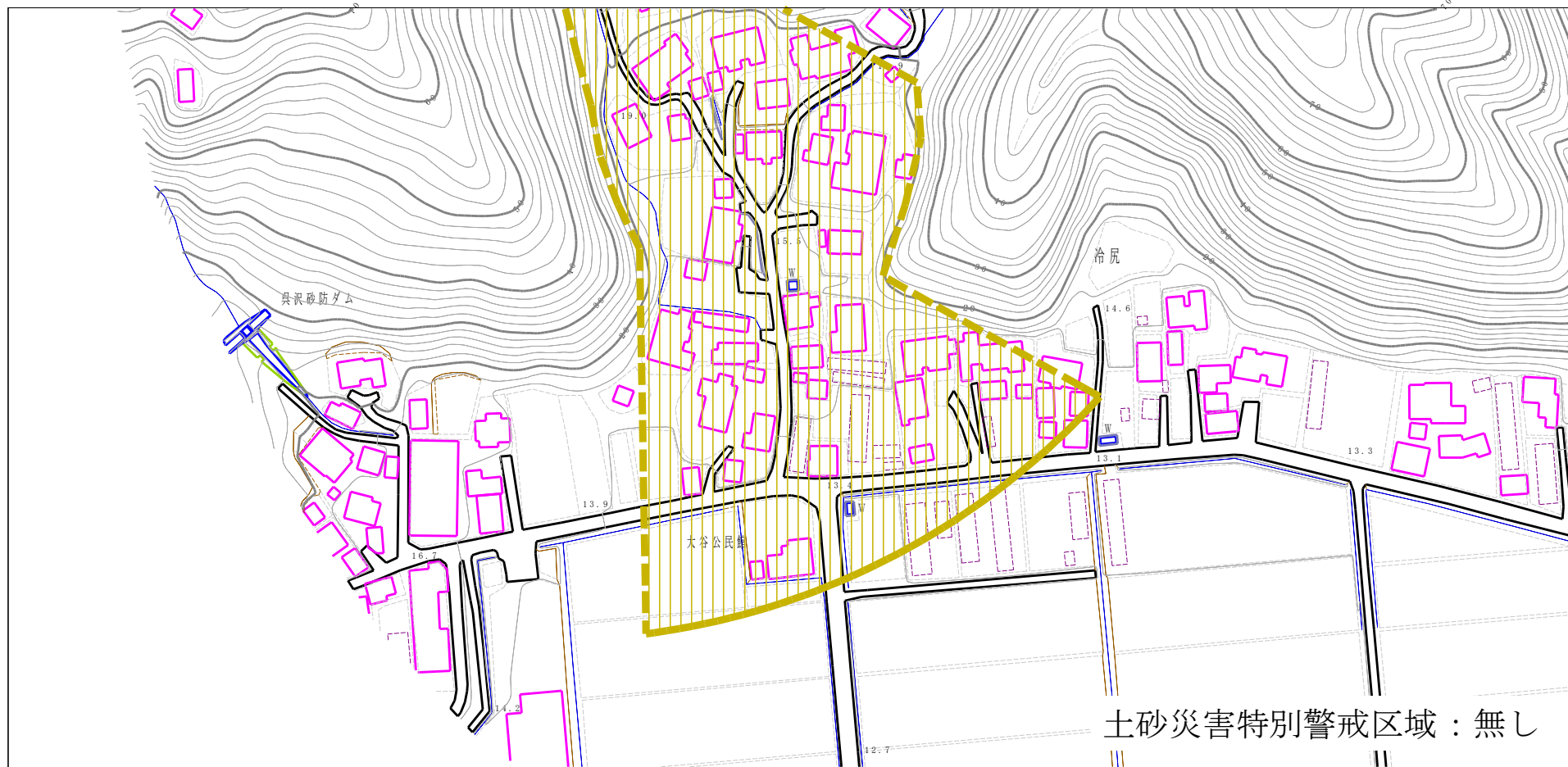
自然現象の種類	土石流
溪流番号	410-I-043
溪流名	冷尻沢2
所在地	秋田県由利本荘市大谷字冷尻

土砂災害警戒区域等の指定の公示に係る図書（その2）



様式-2 (土) 土砂災害警戒区域・土砂災害特別警戒区域 区域図(その1)	土砂災害防止法施行令第二条の基準に該当する区域		N 縮尺 1:2,500	自然現象 の種類	土石流	溪流番号	410-I-043
	土砂災害防止法施行令第三条の基準に該当する区域			告示番号	第150号	溪流名	冷尻沢2
	その他の区域			告示年月日	平成20年3月28日	所在地	秋田県由利本荘市 大谷字冷尻

土砂災害警戒区域等の指定の公示に係る図書（その2）

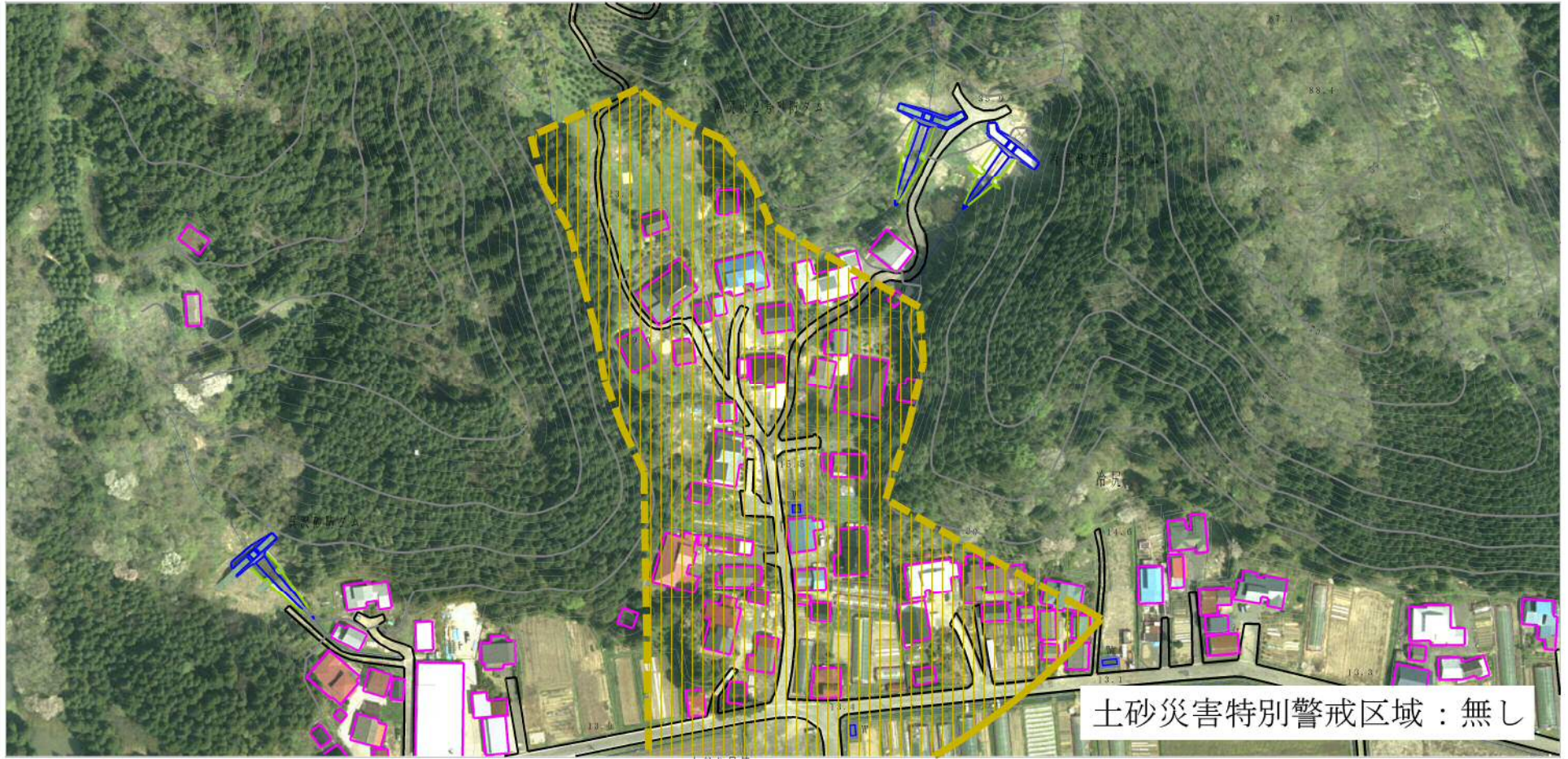


0 1 × 100m

土砂災害特別警戒区域：無し

様式－2（土） 土砂災害警戒区域・土砂災害特別警戒区域 区域図（その1）	土砂災害防止法施行令第二条の基準に該当する区域		N 縮尺 1:2,500	自然現象 の種類	土石流	溪流番号	410-I-043
	土砂災害防止 法施行令第三 条の基準に該 当する区域			告示番号	第150号	溪流名	冷尻沢2
	その他の区域			告示年月日	平成20年3月28日	所在地	秋田県由利本荘市 大谷字冷尻

参考資料（その3）

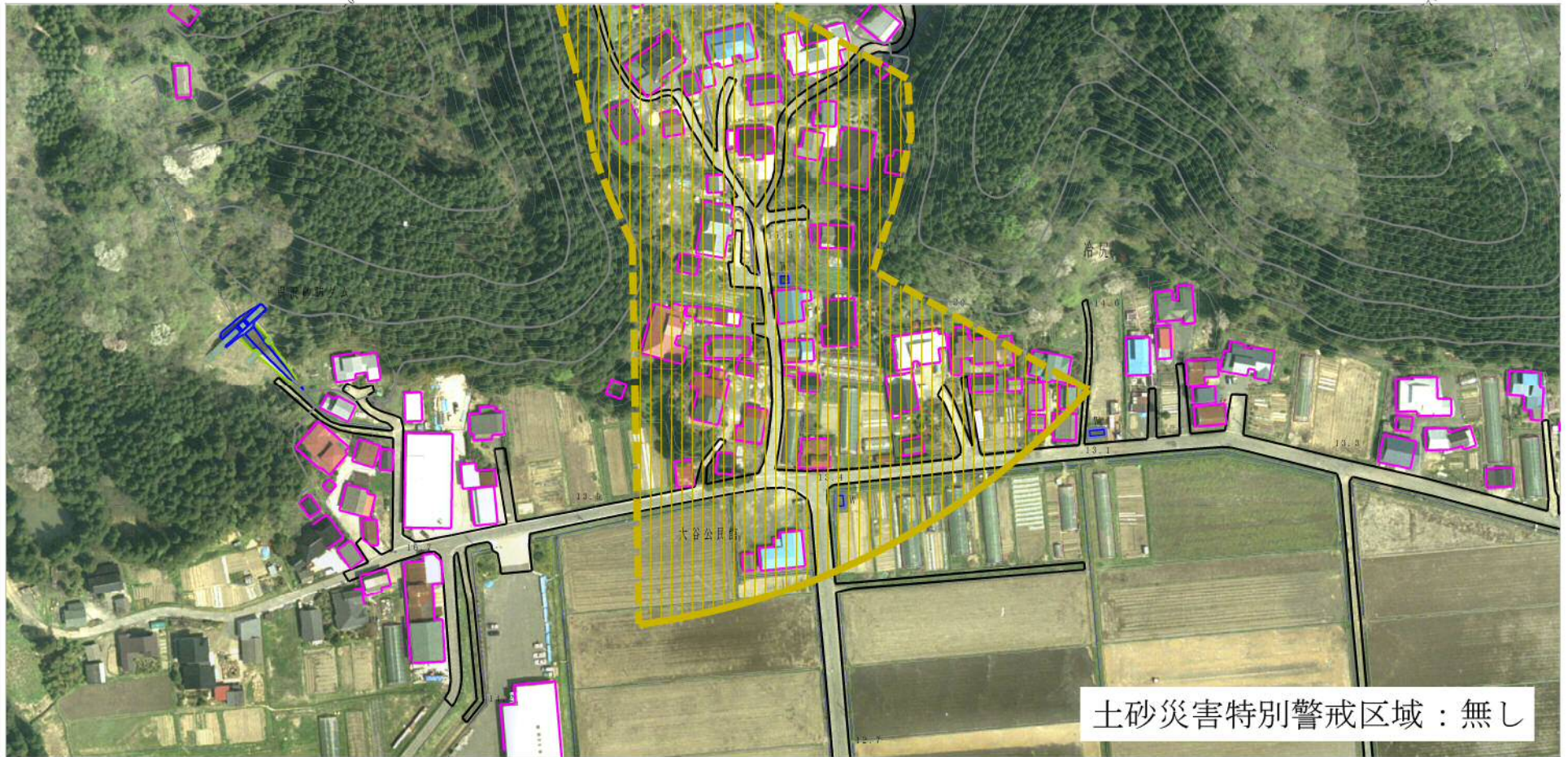


0 1 x 100m

参考資料

土砂災害防止法施行令第二條の基準に該当する区域	土砂災害防止法施行令第二條の基準に該当する区域		N 縮尺 1:2,500	自然現象の種類	土石流	溪流番号	410-I-043
	土砂災害防止法施行令第三條の基準に該当する区域			告示番号	第150号	溪流名	冷尻沢2
	土砂災害防止法施行令第三條の基準に該当する区域			告示年月日	平成20年3月28日	所在地	秋田県由利本荘市 大谷字冷尻
	その他の区域						

参考資料（その3）



土砂災害特別警戒区域：無し



参考資料

土砂災害防止法施行令第二條の基準に該当する区域		N 縮尺 1:2,500	自然現象の種類	土石流	溪流番号	410-I-043
			告示番号	第150号	溪流名	冷尻沢2
			告示年月日	平成20年3月28日	所在地	秋田県由利本荘市 大谷字冷尻
土砂災害防止法施行令第三條の基準に該当する区域						
その他の区域						