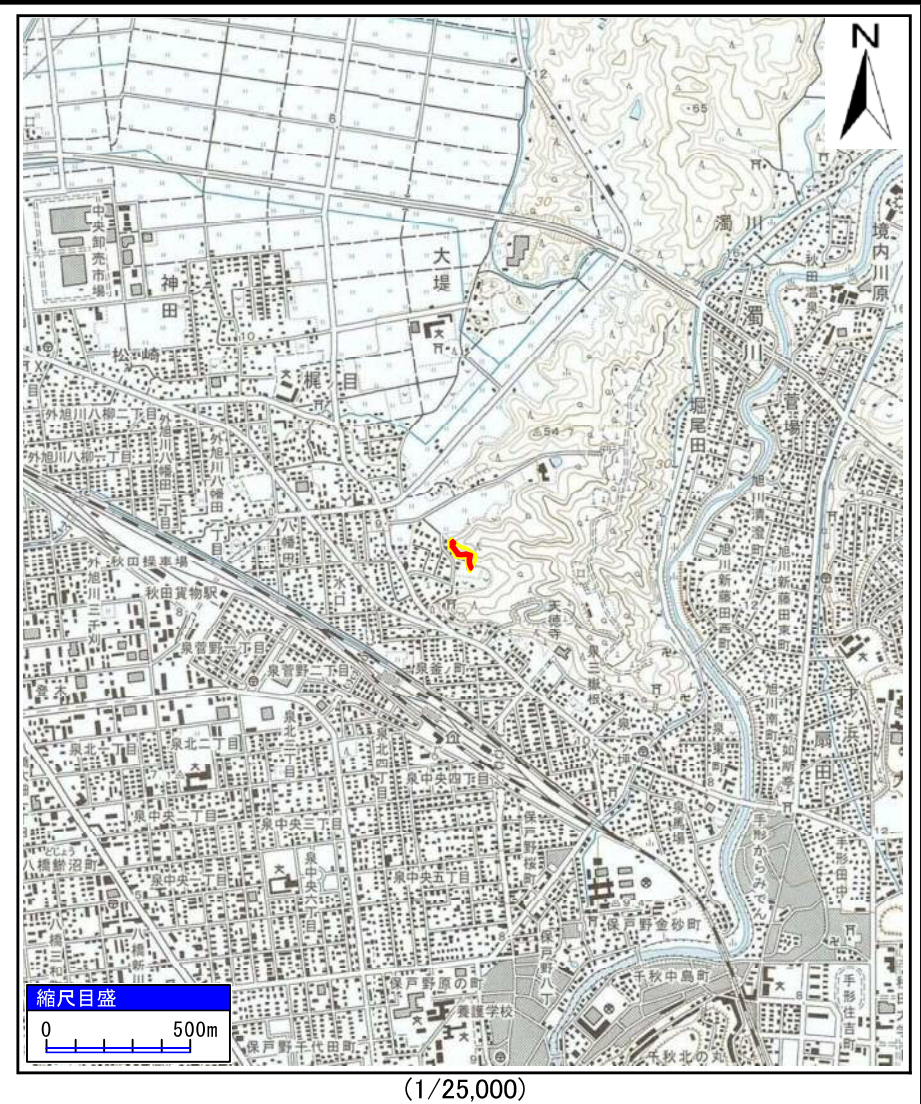
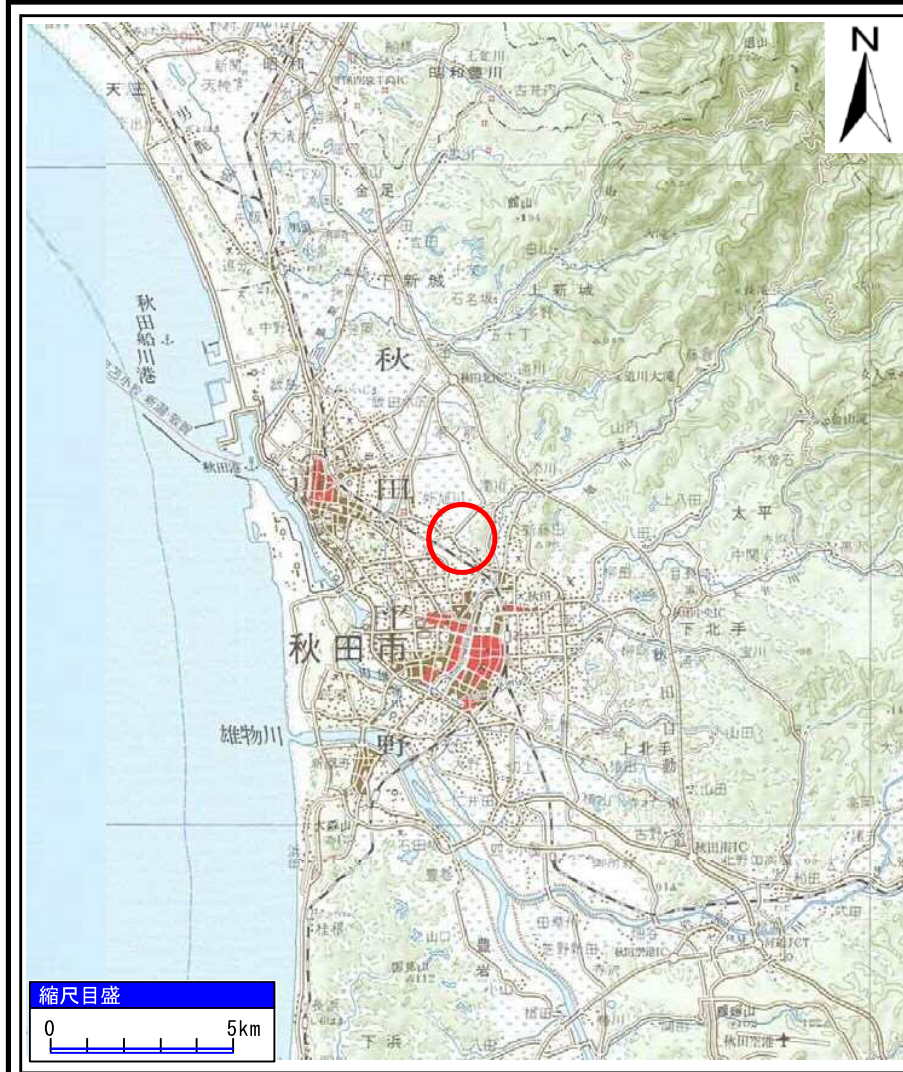


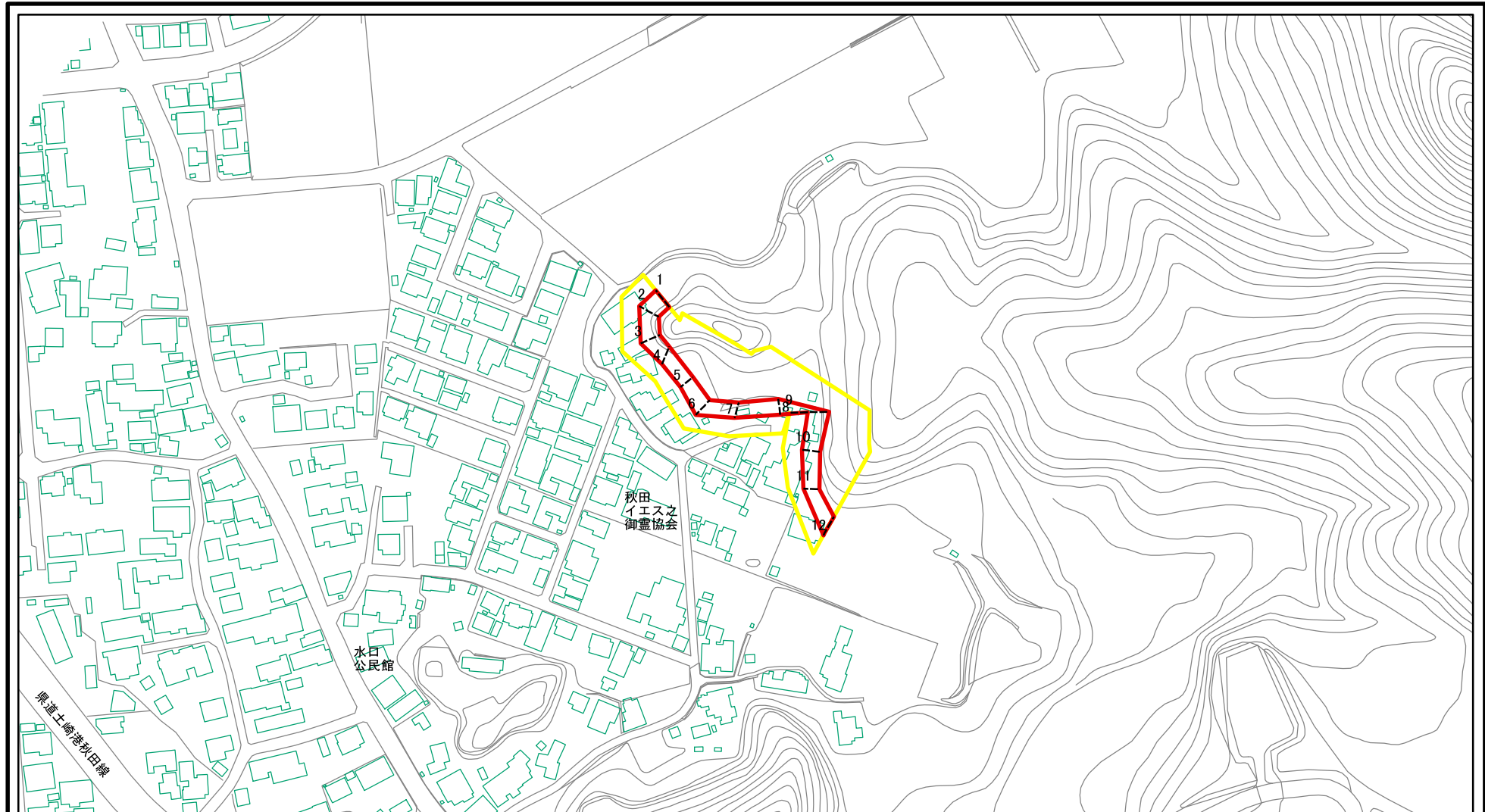
土砂災害警戒区域等の指定の公示に係る図書(その1)



様式-1(急) 土砂災害警戒区域・土砂災害特別警戒区域 位置図	自然現象の種類	急傾斜地の崩壊
	箇所番号	I-1207
	箇所名	山崎
	所在地	秋田県秋田市外旭川字山崎

「この地図は、国土地理院長の承認を得て、同院発行の20万分の1地勢図及び2万5千分の1地形図を複製したものである。(承認番号 平29情複、第1335号)」

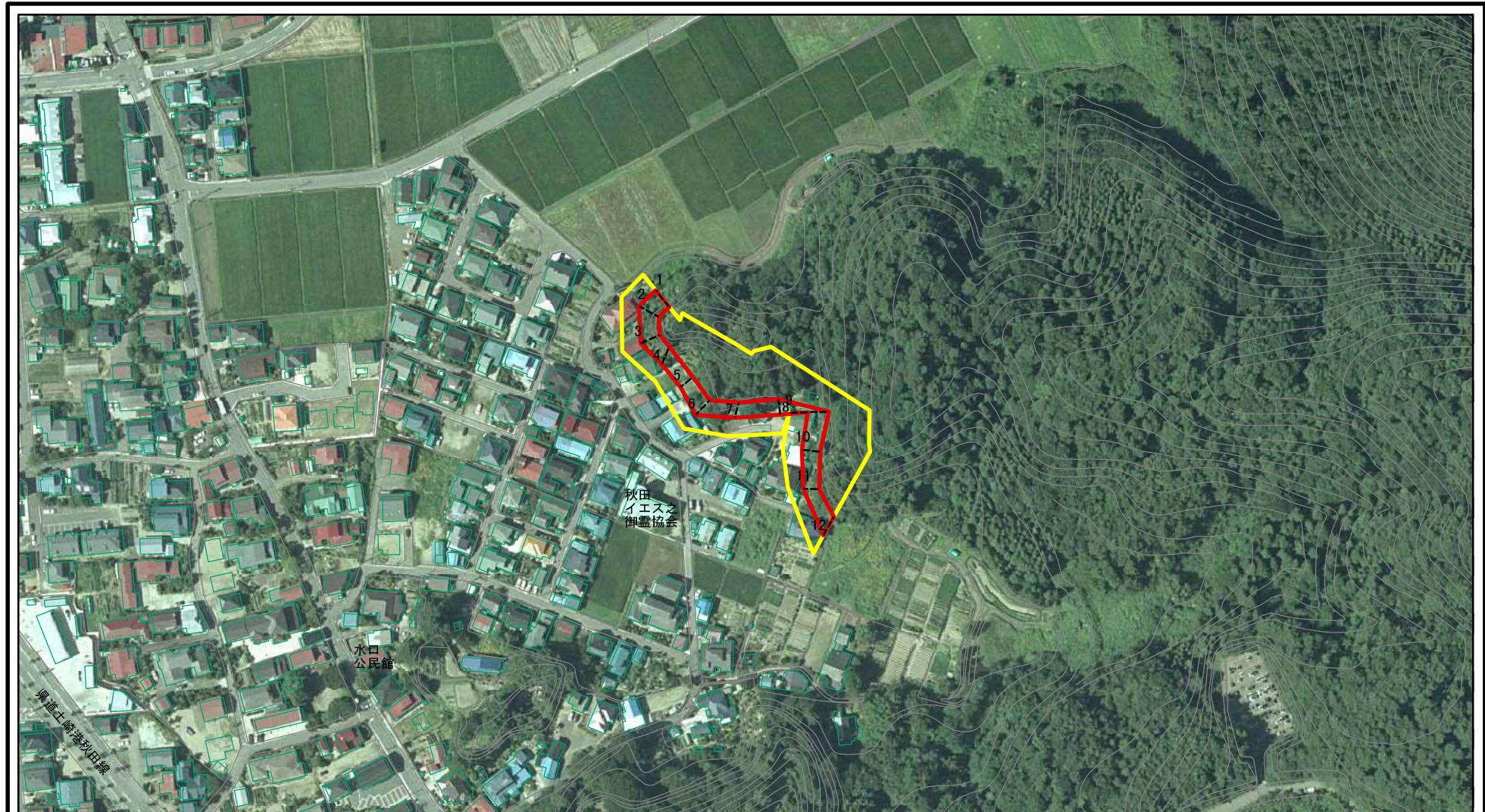
土砂災害警戒区域等の指定の公示に係る図書(その2)



図中の数字は横断測線番号を示す

様式-2(急) 土砂災害警戒区域・土砂災害特別警戒区域 区域図(その1)	土砂災害防止法施行令第二条の基準に該当する区域		N 縮尺 1:2,500	自然現象の種類	急傾斜地の崩壊	箇所番号	I-1207
	土砂災害防止法施行令第三条の基準に該当する区域			告示番号	第358号	箇所名	山崎
	土砂等の(移動)高さが1m以下の場合、土砂等の移動による力が100kN/mを超える区域			告示年月日	平成30年7月13日	所在地	秋田県秋田市外旭川字山崎
	土砂等の堆積の高さが3mを超える区域						
	それ以外の区域						

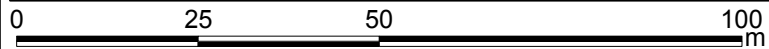
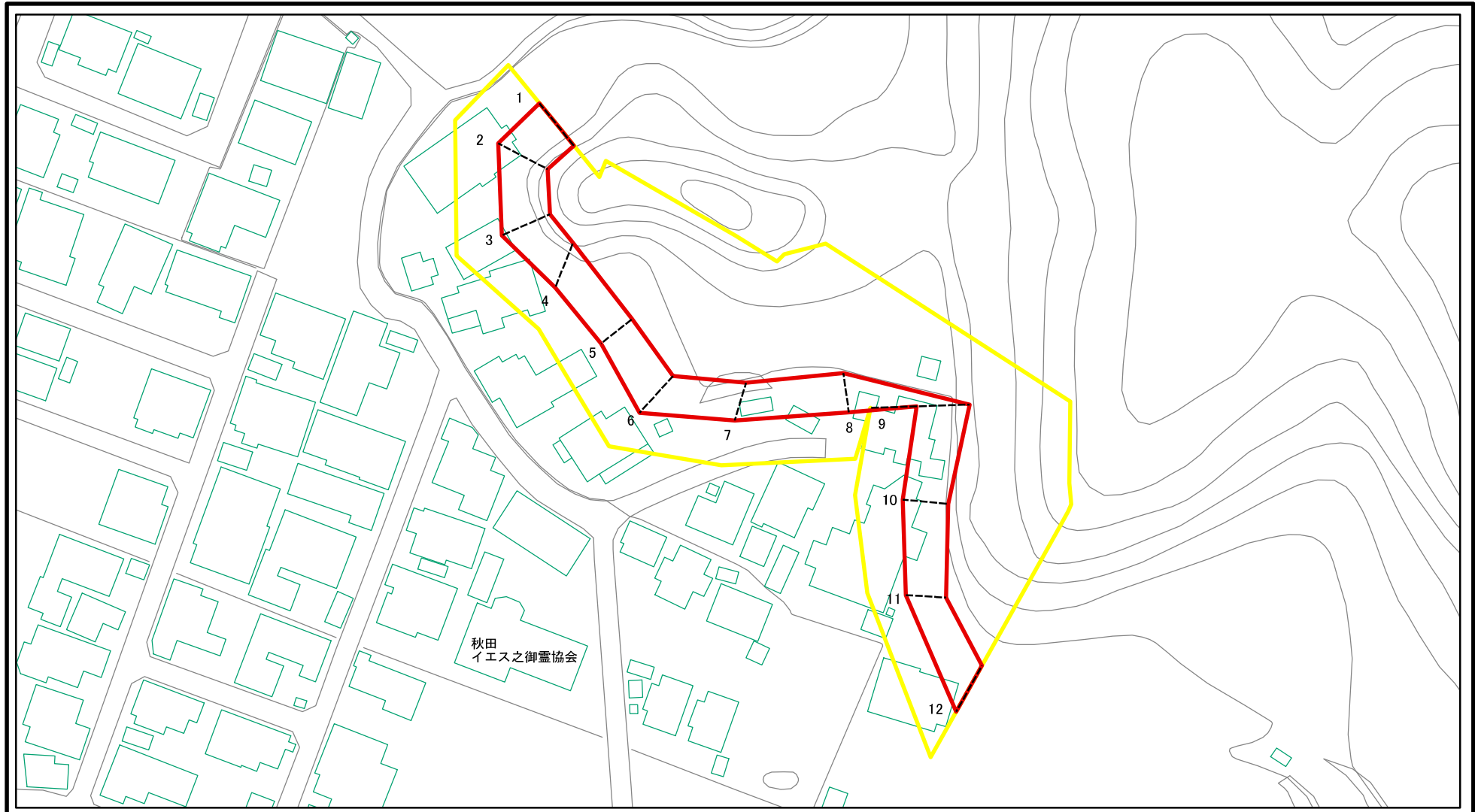
土砂災害警戒区域等の指定の公示に係る図書(その2)



図中の数字は横断測線番号を示す

様式-2(急) 土砂災害警戒区域・土砂災害特別警戒区域 区域図(その1)	土砂災害防止法施行令第二条の基準に該当する区域		N 	自然現象の種類	急傾斜地の崩壊	箇所番号	I-1207	
	土砂災害防止法施行令第三条の基準に該当する区域			縮尺	告示番号	第358号	箇所名	山崎
	土砂等の(移動)高さが1m以下の場合、土砂等の移動による力が100kN/mを超える区域		1:2,500	告示年月日	平成30年7月13日	所在地	秋田県秋田市外旭川字山崎	
	土砂等の堆積の高さが3mを超える区域							
それ以外の区域								

土砂災害警戒区域等の指定の公示に係る図書(その2-1)



図中の数字は横断測線番号を示す

様式-2-1(急)

土砂災害警戒区域・土砂災害特別警戒区域
区域図(その2)

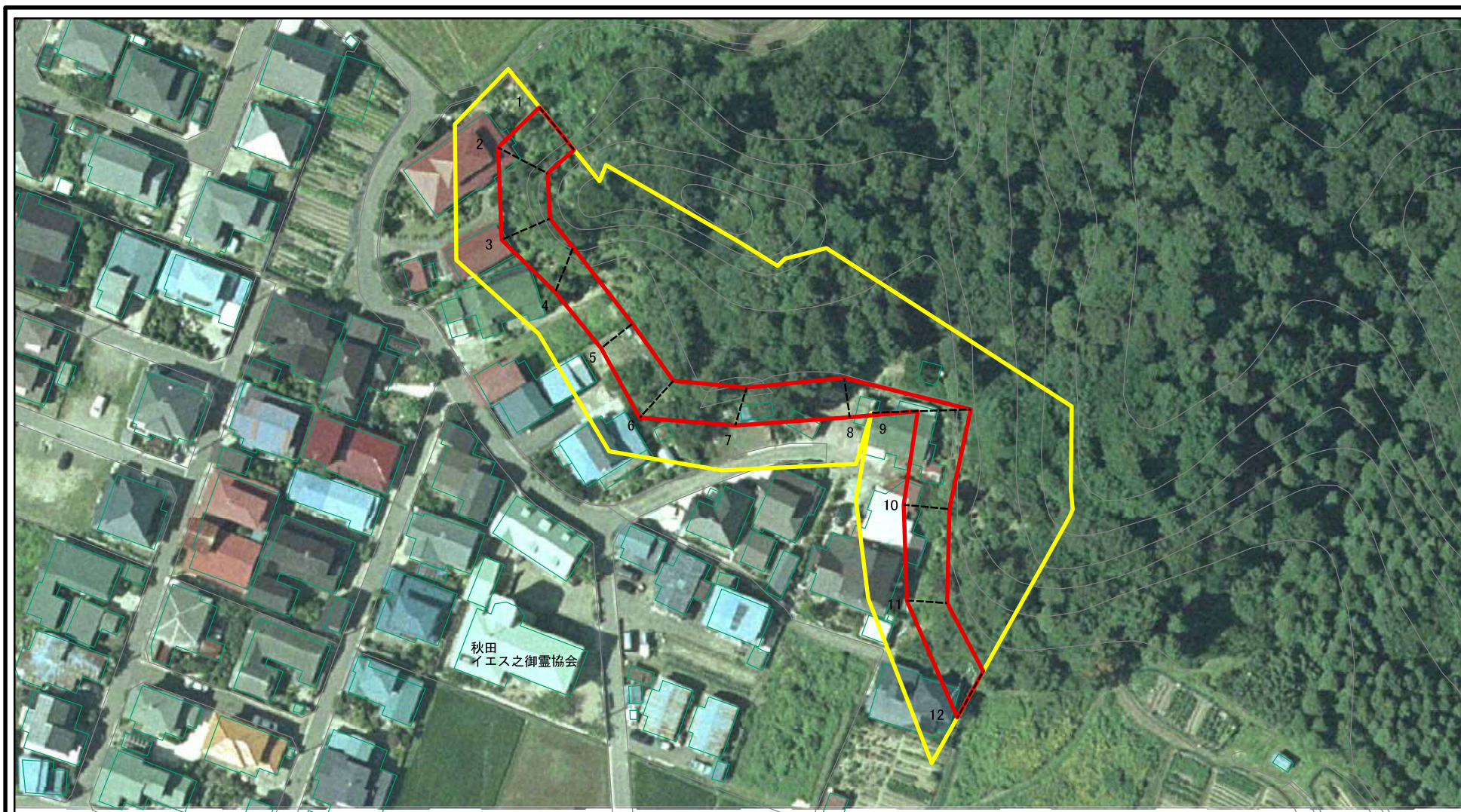
土砂災害防止法施行令第二条の基準に該当する区域	
土砂災害防止法施行令第三条の基準に該当する区域	
土砂等の(移動)高さが1m以下の場合、土砂等の移動による力が100kN/mを超える区域	
土砂等の堆積の高さが3mを超える区域	
それ以外の区域	

N	
縮尺	1:1,000

自然現象の種類	急傾斜地の崩壊
告示番号	第358号
告示年月日	平成30年7月13日

箇所番号	I-1207
箇所名	山崎
所在地	秋田県秋田市外旭川字山崎

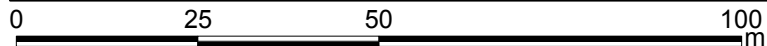
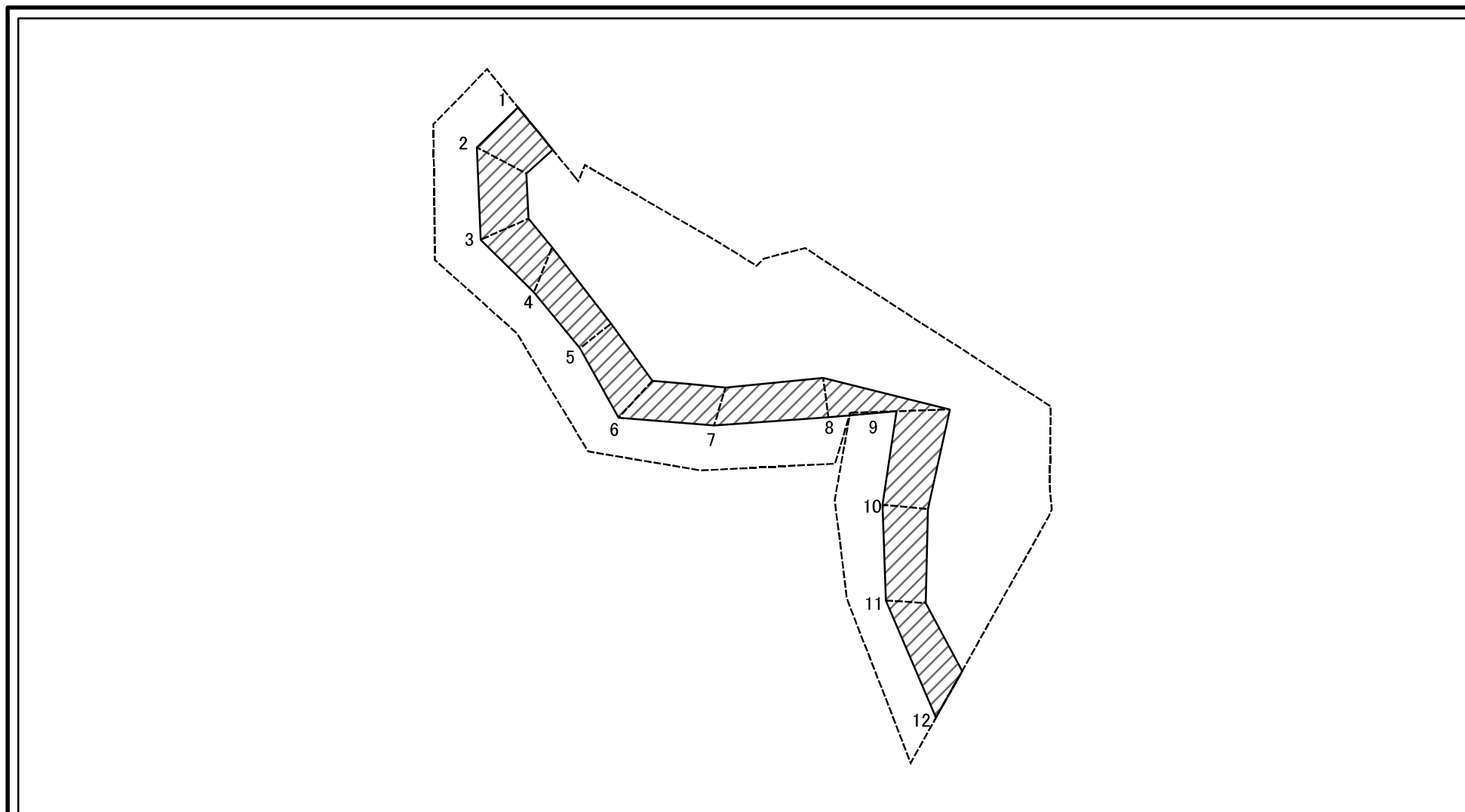
土砂災害警戒区域等の指定の公示に係る図書(その2-1)



図中の数字は横断測線番号を示す

様式-2-1(急) 土砂災害警戒区域・土砂災害特別警戒区域 区域図(その2)	土砂災害防止法施行令第二条の基準に該当する区域		N 縮尺 1:1,000	自然現象の種類	急傾斜地の崩壊	箇所番号	I-1207
	土砂災害防止法施行令第三条の基準に該当する区域			告示番号	第358号	箇所名	山崎
	土砂等の(移動)高さが1m以下の場合、土砂等の移動による力が100kN/mを超える区域			告示年月日	平成30年7月13日	所在地	秋田県秋田市外旭川字山崎
	土砂等の堆積の高さが3mを超える区域						
	それ以外の区域						

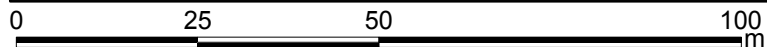
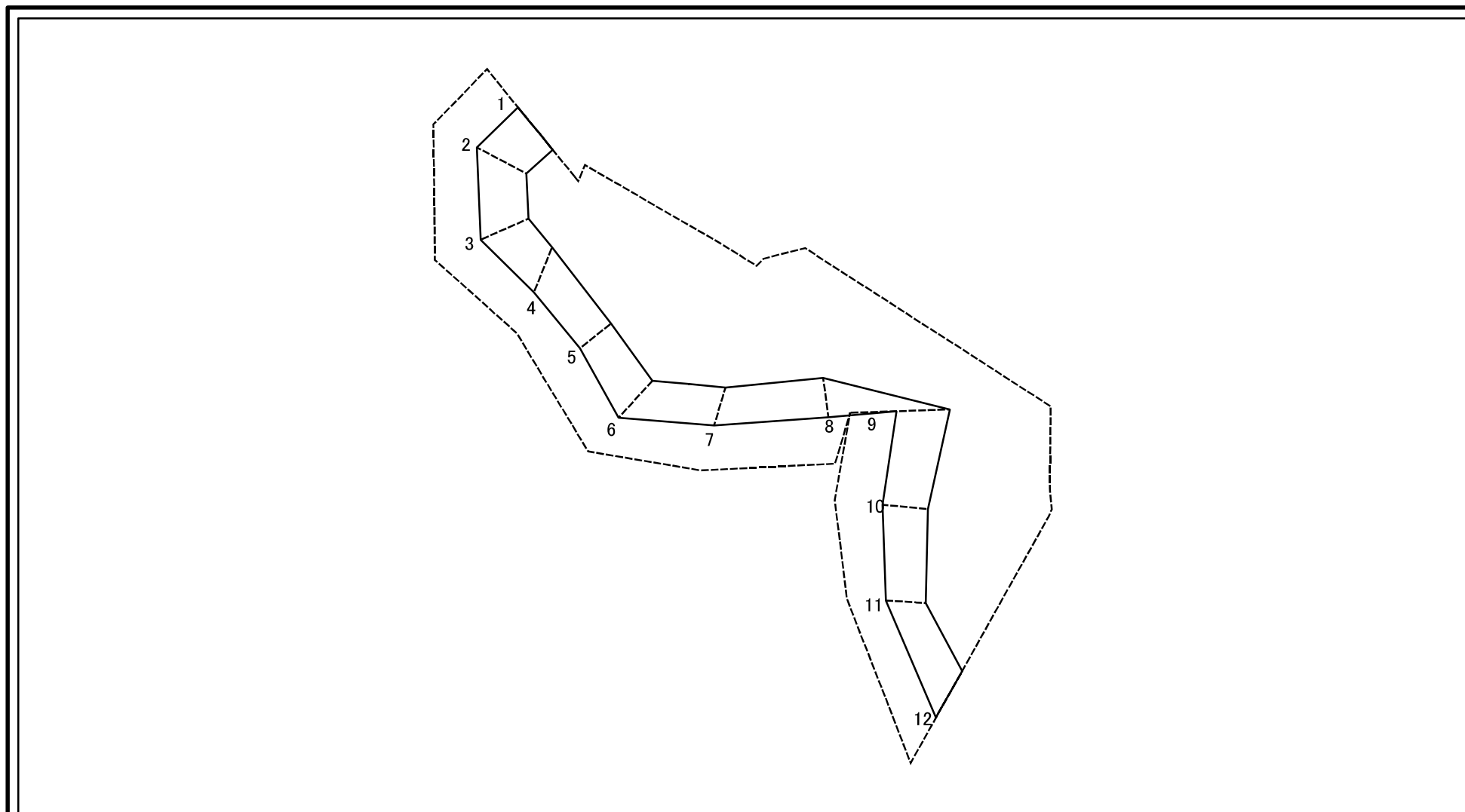
土砂災害警戒区域等の指定の公示に係る図書(その2-2)



図中の数字は横断測線番号を示す

様式-2-2(急) 土砂災害特別警戒区域の区域区分図 (急傾斜地の崩壊に伴う土石等の移動により 建築物の地上部に作用すると想定される力)	土砂災害防止法施行令第二条の基準に該当する区域		N 縮尺 1:1,000	自然現象の種類	急傾斜地の崩壊	箇所番号	I-1207
	土砂災害防止法施行令第三条の基準に該当する区域			告示番号	第358号	箇所名	山崎
	それ以外の区域			告示年月日	平成30年7月13日	所在地	秋田県秋田市外旭川字山崎

土砂災害警戒区域等の指定の公示に係る図書(その2-3)



図中の数字は横断測線番号を示す

様式-2-3(急) 土砂災害特別警戒区域の区域区分図 (急傾斜地の崩壊に伴う土石等の堆積により 建築物の地上部に作用すると想定される力)	土砂災害防止法施行令第二条の基準に該当する区域		N 縮尺 1:1,000	自然現象の種類	急傾斜地の崩壊	箇所番号	I-1207
	土砂災害防止法施行令第三条の基準に該当する区域			告示番号	第358号	箇所名	山崎
	それ以外の区域			告示年月日	平成30年7月13日	所在地	秋田県秋田市外旭川字山崎

土砂災害警戒区域等の指定の公示に係る図書(その3)(案)

(1/1)

横断測線の区間	土石等の移動により建築物の地上部に作用すると想定される力				土石等の堆積により建築物の地上部に作用すると想定される力				横断測線の区間	土石等の移動により建築物の地上部に作用すると想定される力				土石等の堆積により建築物の地上部に作用すると想定される力			
	土石等の(移動)高さが1m以下の場合、土石等の移動による力が100kN/m ² を超える区域		それ以外の区域		土石等の堆積の高さが3mを超える区域		それ以外の区域			土石等の(移動)高さが1m以下の場合、土石等の移動による力が100kN/m ² を超える区域		それ以外の区域		土石等の堆積の高さが3mを超える区域		それ以外の区域	
1 ~ 2	-	-	82.22	1.00	-	-	9.40	1.79	~								
2 ~ 3	-	-	82.22	1.00	-	-	9.73	1.86	~								
3 ~ 4	-	-	80.74	1.00	-	-	9.73	1.86	~								
4 ~ 5	-	-	77.29	1.00	-	-	10.66	2.03	~								
5 ~ 6	-	-	71.52	1.00	-	-	10.66	2.03	~								
6 ~ 7	-	-	71.52	1.00	-	-	10.66	2.03	~								
7 ~ 8	-	-	67.77	1.00	-	-	10.66	2.03	~								
8 ~ 9	-	-	76.14	1.00	-	-	10.66	2.03	~								
9 ~ 10	-	-	76.14	1.00	-	-	10.21	1.95	~								
10 ~ 11	-	-	74.50	1.00	-	-	10.21	1.95	~								
11 ~ 12	-	-	81.22	1.00	-	-	9.91	1.89	~								
~									~								
~									~								
~									~								
~									~								
~									~								
~									~								
~									~								
~									~								
~									~								
~									~								
~									~								
~									~								
~									~								
~									~								
~									~								
~									~								
~									~								
~									~								
~									~								

様式-3(急) 建築物の構造の規制に必要な衝撃に関する事項	自然現象の種類	急傾斜地の崩壊	箇所番号	I-1207
	告示番号	第358号	箇所名	山崎
	告示年月日	平成30年7月13日	所在地	秋田県秋田市外旭川字山崎