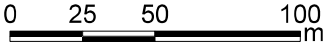
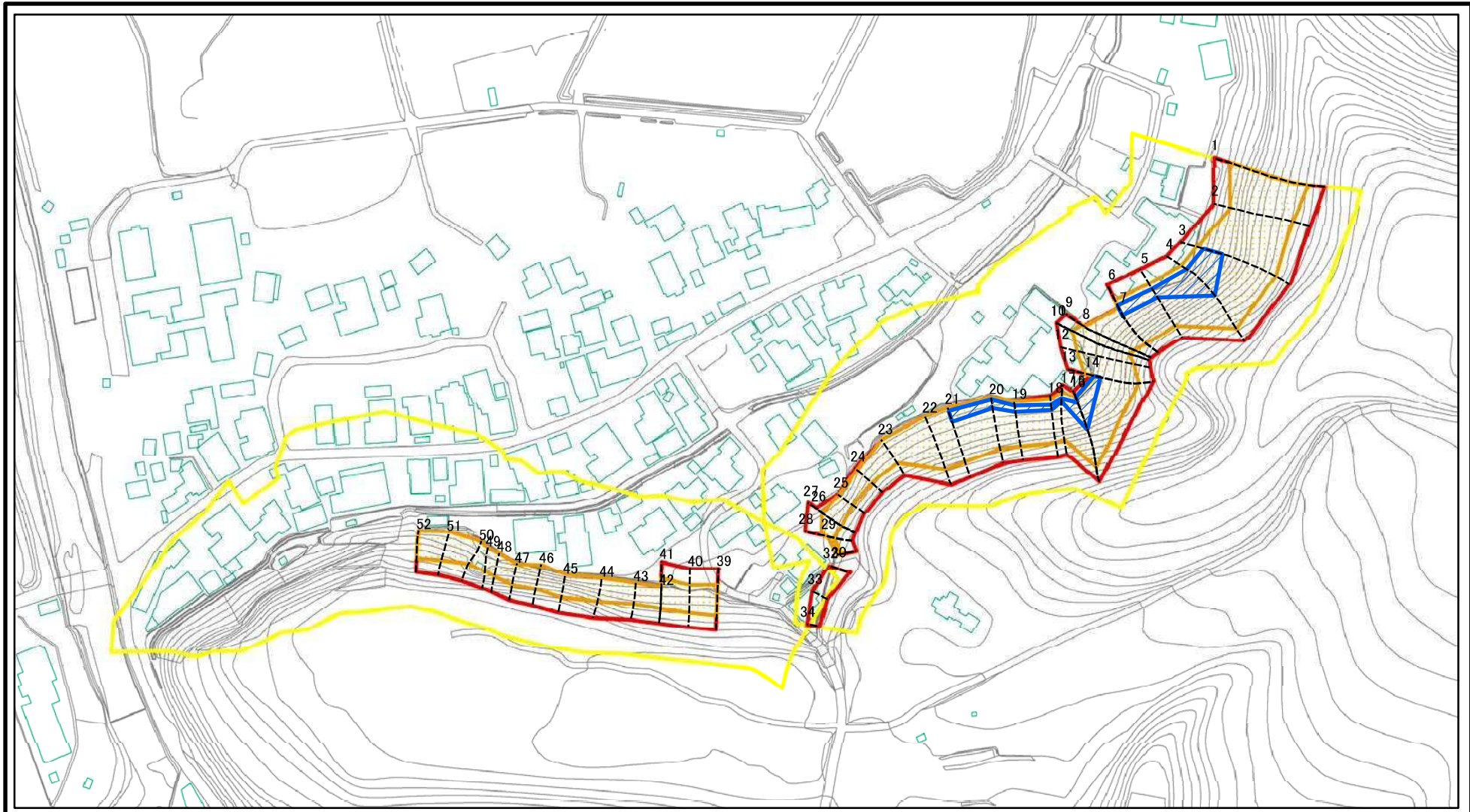


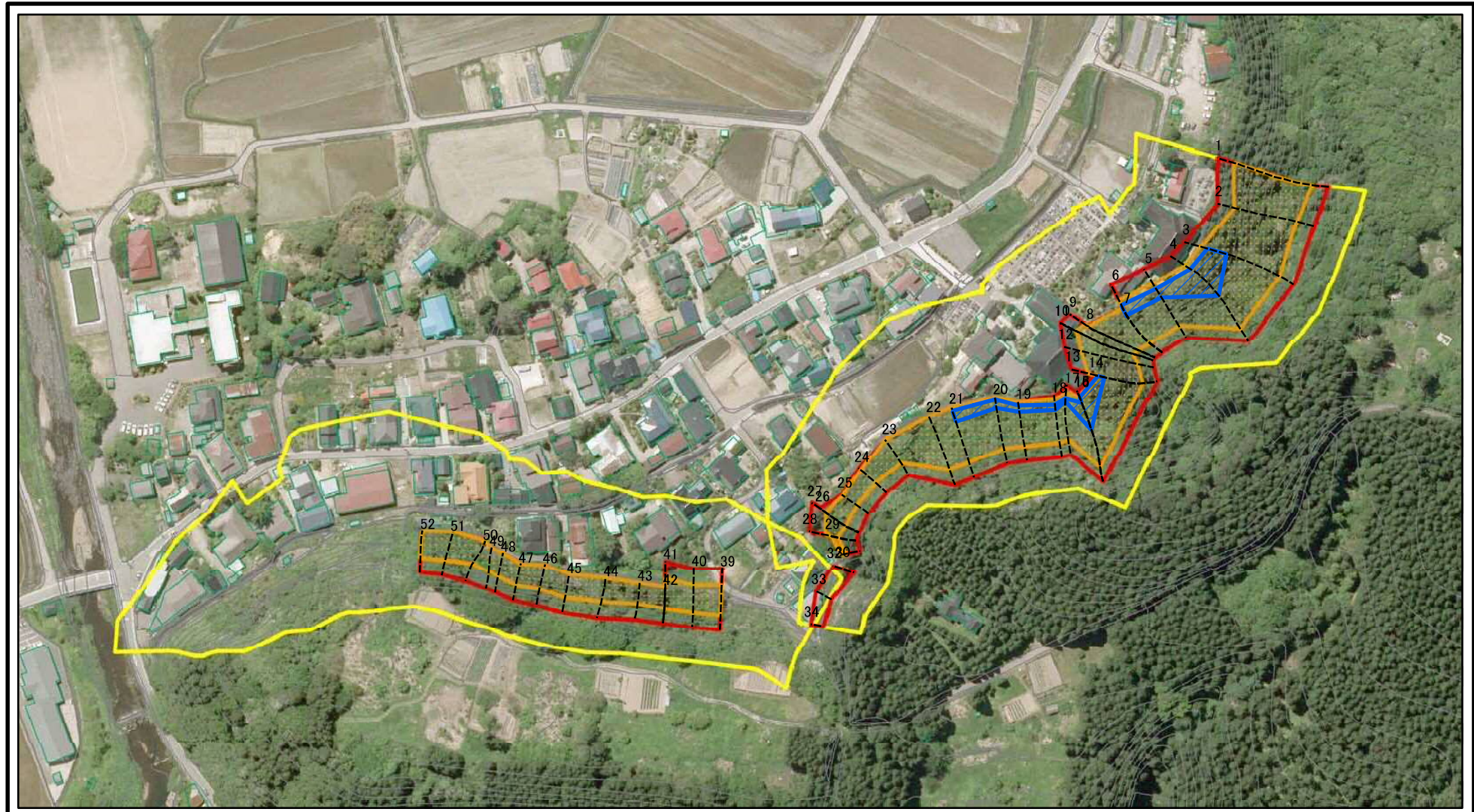
土砂災害警戒区域等の指定の公示に係る図書(その2-1)



図中の数字は横断測線番号を示す

様式-2-1(急) 土砂災害警戒区域・土砂災害特別警戒区域 区域図(その2)	土砂災害防止法施行令第二条の基準に該当する区域		自然現象の種類 急傾斜地の崩壊	箇所番号	I-429		
	土砂災害防止法施行令第三条の基準に該当する区域	 		告示番号	第358号	箇所名	目長崎
	それ以外の区域		縮尺	告示年月日	平成30年7月13日	所在地	秋田県秋田市太平目長崎字本町、上目長崎及び舞鶴館
			1:2,500				

土砂災害警戒区域等の指定の公示に係る図書(その2)



図中の数字は横断測線番号を示す

様式-2(急) 土砂災害警戒区域・土砂災害特別警戒区域 区域図(その1)	土砂災害防止法施行令第二条の基準に該当する区域			自然現象の種類	急傾斜地の崩壊	箇所番号	I-429
	土砂災害防止法施行令第三条の基準に該当する区域			告示番号	第358号	箇所名	目長崎
	土砂等の(移動)高さが1m以下の場合、土砂等の移動による力が100kN/mを超える区域		縮尺	告示年月日	平成30年7月13日	所在地	秋田県秋田市太平目長崎字本町、上目長崎及び舞鶴館
	土砂等の堆積の高さが3mを超える区域		1:2,500				
	それ以外の区域						

土砂災害警戒区域等の指定の公示に係る図書(その2-2)



0 25 50 100
m

図中の数字は横断測線番号を示す

様式-2-2(急)
土砂災害特別警戒区域の区域区分図
(急傾斜地の崩壊に伴う土石等の移動により
建築物の地上部に作用すると想定される力)

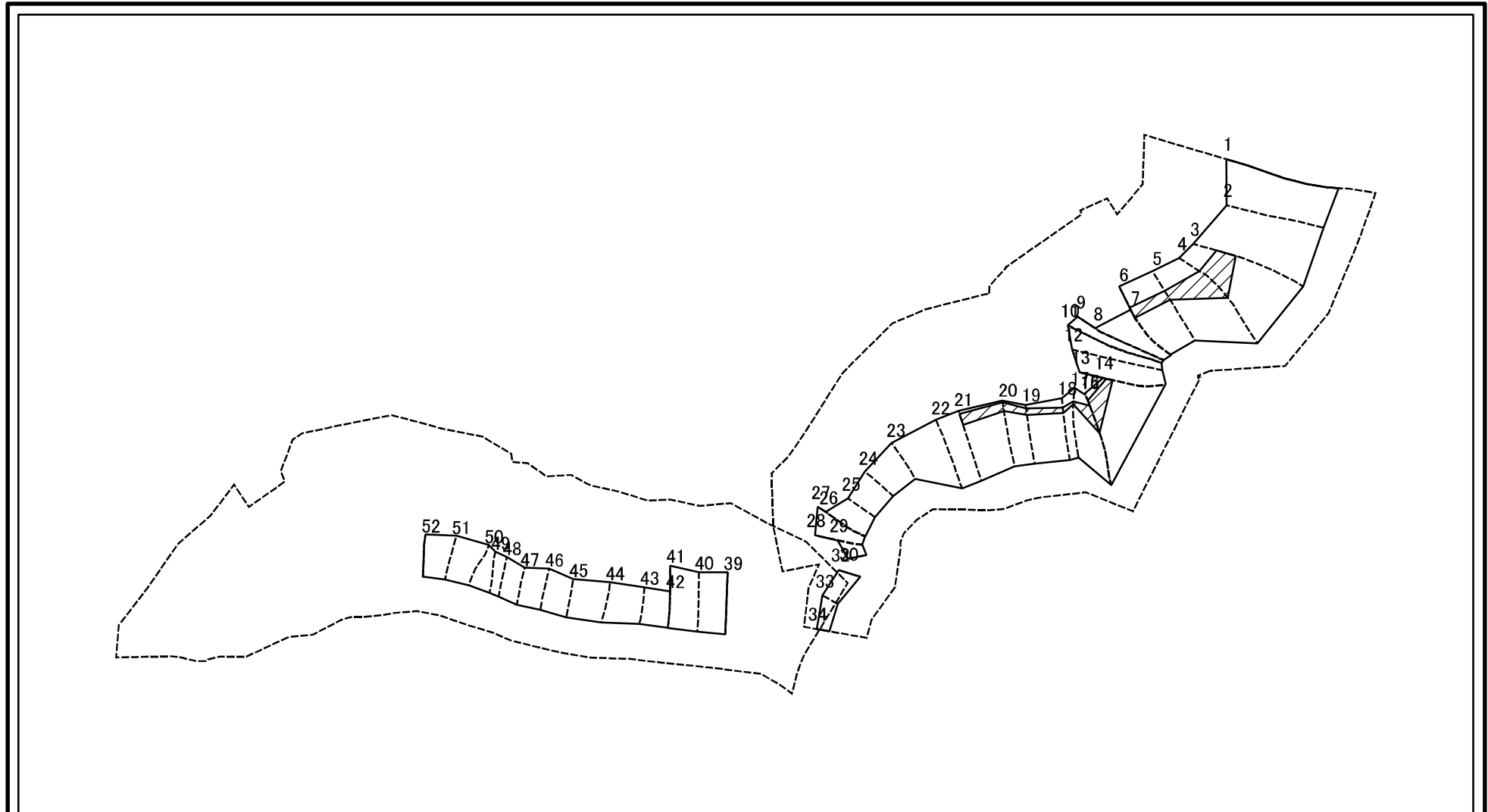
土砂災害防止法施行令第二条の基準に該当する区域	
土砂災害防止法施行令第三条の基準に該当する区域	
それ以外の区域	

	縮尺
	1:2,500

自然現象の種類	急傾斜地の崩壊
告示番号	第358号
告示年月日	平成30年7月13日

箇所番号	I-429
箇所名	目長崎
所在地	秋田県秋田市太平目長崎字本町、 上目長崎及び舞鶴館

土砂災害警戒区域等の指定の公示に係る図書(その2-3)



0 25 50 100
m

図中の数字は横断測線番号を示す

様式-2-3(急)
土砂災害特別警戒区域の区域区分図
(急傾斜地の崩壊に伴う土石等の堆積により
建築物の地上部に作用すると想定される力)

土砂災害防止法施行令第二条の基準に該当する区域



土砂災害防止法
施行令第三条の
基準に該当する
区域



それ以外の区域



縮尺

1:2,500

自然現象
の種類

急傾斜地の崩壊

告示番号

第358号

告示年月日

平成30年7月13日

箇所番号

I-429

箇所名

目長崎

所在地

秋田県秋田市太平目長崎字本町、
上目長崎及び舞鶴館

土砂災害警戒区域等の指定の公示に係る図書(その3)(案)

(1/2)

横断測線の区間	土石等の移動により建築物の地上部に作用すると想定される力				土石等の堆積により建築物の地上部に作用すると想定される力				横断測線の区間	土石等の移動により建築物の地上部に作用すると想定される力				土石等の堆積により建築物の地上部に作用すると想定される力			
	土石等の(移動)高さが1m以下の場合、土石等の移動による力が100kN/m ² を超える区域		それ以外の区域		土石等の堆積の高さが3mを超える区域		それ以外の区域			土石等の(移動)高さが1m以下の場合、土石等の移動による力が100kN/m ² を超える区域		それ以外の区域		土石等の堆積の高さが3mを超える区域		それ以外の区域	
	力の大きさのうち最大のもの(kN/m ²)	土石等の高さ(m)	力の大きさのうち最大のもの(kN/m ²)	土石等の高さ(m)	力の大きさのうち最大のもの(kN/m ²)	土石等の高さ(m)	力の大きさのうち最大のもの(kN/m ²)	土石等の高さ(m)		力の大きさのうち最大のもの(kN/m ²)	土石等の高さ(m)	力の大きさのうち最大のもの(kN/m ²)	土石等の高さ(m)	力の大きさのうち最大のもの(kN/m ²)	土石等の高さ(m)	力の大きさのうち最大のもの(kN/m ²)	土石等の高さ(m)
1 ~ 2	153.26	1.00	100.00	1.00	-	-	15.16	3.00	27 ~ 28	130.15	1.00	100.00	1.00	-	-	12.16	2.41
2 ~ 3	154.40	1.00	100.00	1.00	-	-	15.16	3.00	28 ~ 29	114.00	1.00	100.00	1.00	-	-	10.46	2.07
3 ~ 4	159.42	1.00	100.00	1.00	16.24	3.21	15.16	3.00	29 ~ 30	109.10	1.00	100.00	1.00	-	-	11.61	2.30
4 ~ 5	159.42	1.00	100.00	1.00	16.60	3.28	15.16	3.00	30 ~ 31	-	-	-	-	-	-	-	-
5 ~ 6	153.03	1.00	100.00	1.00	16.60	3.28	15.16	3.00	31 ~ 32	-	-	-	-	-	-	-	-
6 ~ 7	153.03	1.00	100.00	1.00	16.14	3.19	15.16	3.00	32 ~ 33	-	-	83.64	1.00	-	-	9.09	1.80
7 ~ 8	151.94	1.00	100.00	1.00	-	-	15.16	3.00	33 ~ 34	-	-	72.52	1.00	-	-	8.70	1.72
8 ~ 9	143.11	1.00	100.00	1.00	-	-	14.65	2.90	34 ~ 35	-	-	-	-	-	-	-	-
9 ~ 10	143.01	1.00	100.00	1.00	-	-	14.65	2.90	35 ~ 36	-	-	-	-	-	-	-	-
10 ~ 11	138.52	1.00	100.00	1.00	-	-	14.28	2.83	36 ~ 37	-	-	-	-	-	-	-	-
11 ~ 12	147.38	1.00	100.00	1.00	-	-	11.74	2.32	37 ~ 38	-	-	-	-	-	-	-	-
12 ~ 13	152.41	1.00	100.00	1.00	-	-	15.16	3.00	38 ~ 39	138.57	1.00	100.00	1.00	-	-	12.81	2.53
13 ~ 14	152.41	1.00	100.00	1.00	15.79	3.12	15.16	3.00	39 ~ 40	137.03	1.00	100.00	1.00	-	-	12.81	2.53
14 ~ 15	159.41	1.00	100.00	1.00	16.36	3.24	15.16	3.00	40 ~ 41	137.03	1.00	100.00	1.00	-	-	12.38	2.45
15 ~ 16	159.41	1.00	100.00	1.00	16.36	3.24	15.16	3.00	41 ~ 42	133.72	1.00	100.00	1.00	-	-	12.38	2.45
16 ~ 17	157.78	1.00	100.00	1.00	16.33	3.23	15.16	3.00	42 ~ 43	131.34	1.00	100.00	1.00	-	-	12.01	2.38
17 ~ 18	149.14	1.00	100.00	1.00	16.62	3.29	15.16	3.00	43 ~ 44	134.18	1.00	100.00	1.00	-	-	12.15	2.40
18 ~ 19	150.47	1.00	100.00	1.00	16.62	3.29	15.16	3.00	44 ~ 45	134.18	1.00	100.00	1.00	-	-	12.15	2.40
19 ~ 20	150.47	1.00	100.00	1.00	16.37	3.24	15.16	3.00	45 ~ 46	133.03	1.00	100.00	1.00	-	-	12.05	2.38
20 ~ 21	149.99	1.00	100.00	1.00	15.47	3.06	15.16	3.00	46 ~ 47	134.07	1.00	100.00	1.00	-	-	12.05	2.38
21 ~ 22	149.52	1.00	100.00	1.00	-	-	15.16	3.00	47 ~ 48	134.07	1.00	100.00	1.00	-	-	11.99	2.37
22 ~ 23	147.96	1.00	100.00	1.00	-	-	15.11	2.99	48 ~ 49	129.57	1.00	100.00	1.00	-	-	11.58	2.29
23 ~ 24	137.05	1.00	100.00	1.00	-	-	14.11	2.79	49 ~ 50	137.48	1.00	100.00	1.00	-	-	13.64	2.70
24 ~ 25	128.90	1.00	100.00	1.00	-	-	13.23	2.62	50 ~ 51	140.38	1.00	100.00	1.00	-	-	14.34	2.84
25 ~ 26	130.57	1.00	100.00	1.00	-	-	13.23	2.62	51 ~ 52	-	-	-	-	-	-	-	-
26 ~ 27	130.57	1.00	100.00	1.00	-	-	12.19	2.41	52 ~ 53	-	-	-	-	-	-	-	-

様式-3(急) 建築物の構造の規制に必要な衝撃に関する事項	自然現象の種類	急傾斜地の崩壊	箇所番号	I-429
	告示番号	第358号	箇所名	目長崎
	告示年月日	平成30年7月13日	所在地	秋田県秋田市太平目長崎字本町、 上目長崎及び舞鶴館

