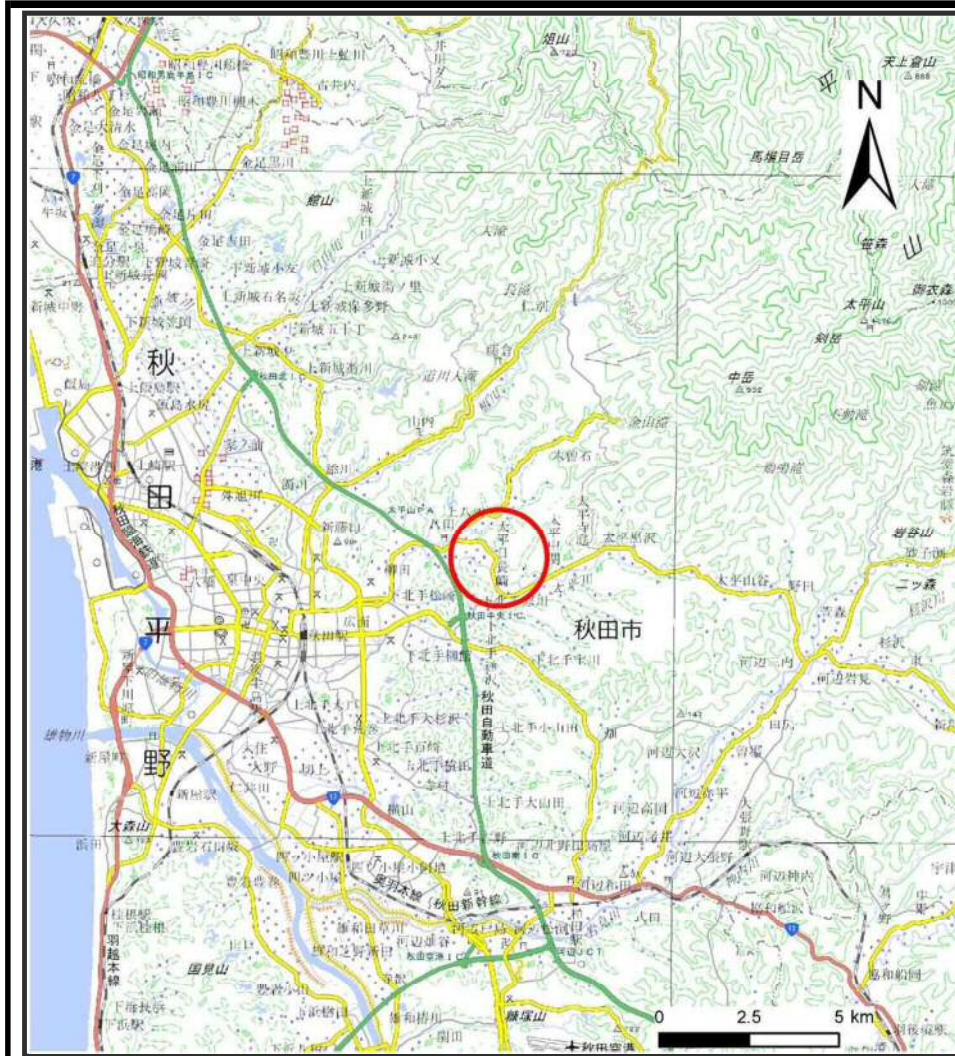
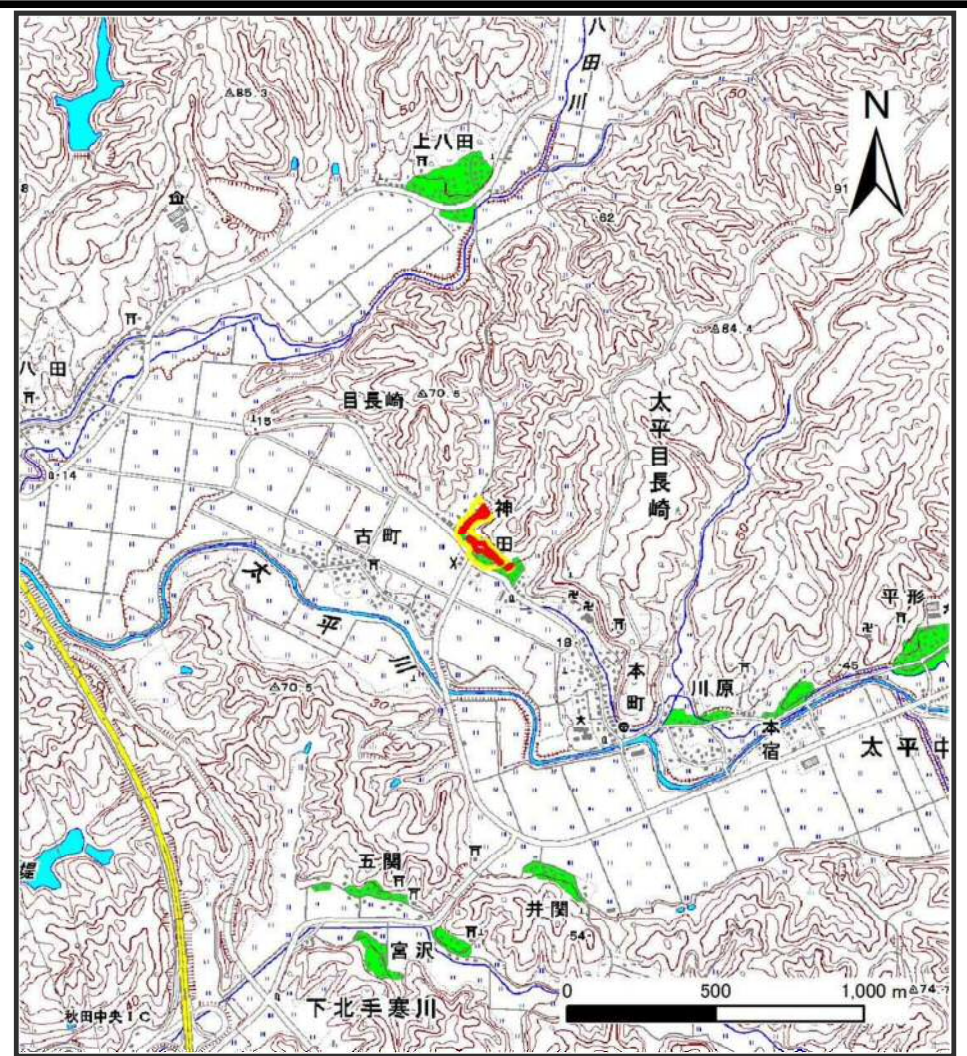


土砂災害警戒区域等の指定の公示に係る図書 (その1)



(1/200,000)



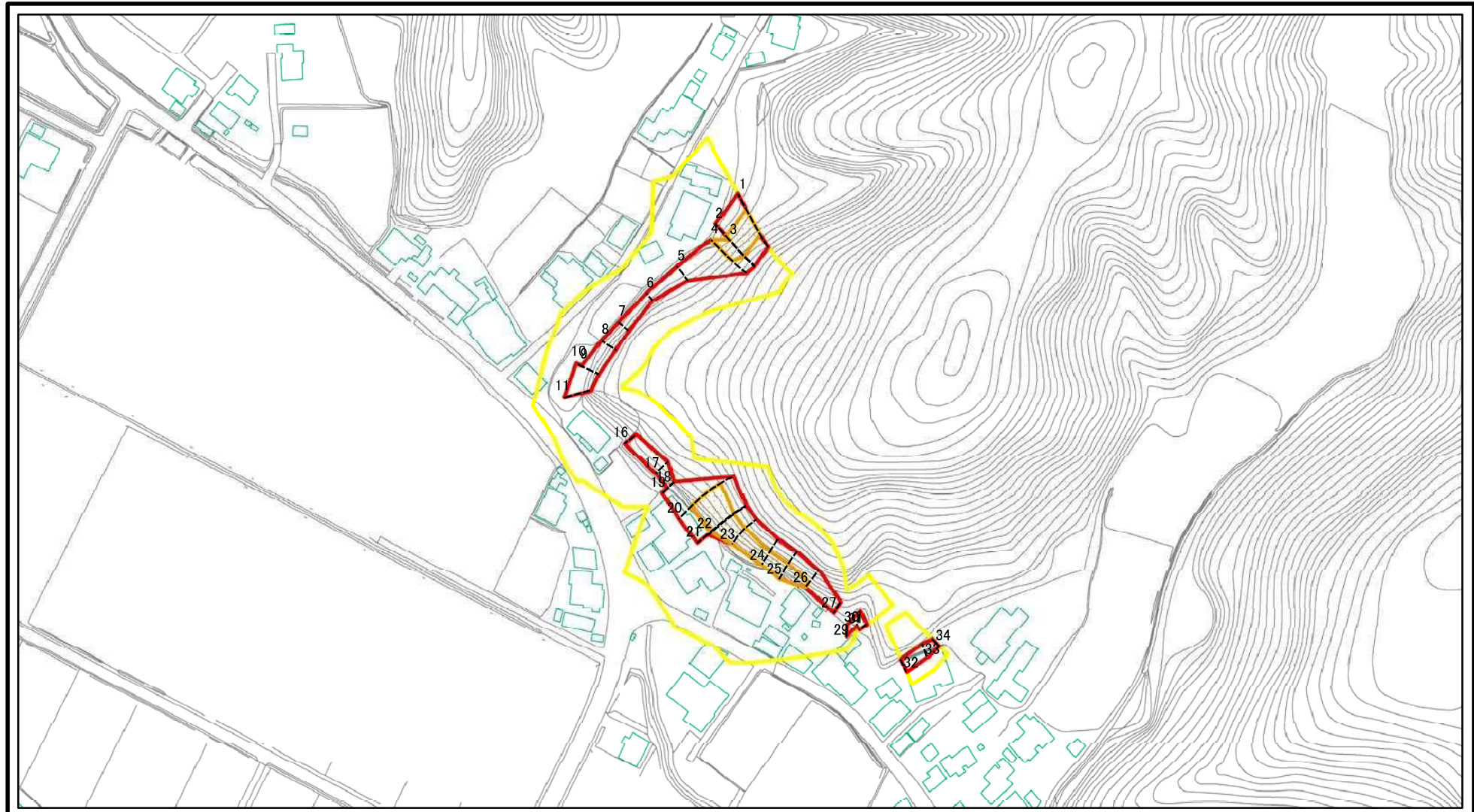
(1/25,000)

様式-1 (急)
土砂災害警戒区域・土砂災害特別警戒区域 位置図

自然現象の種類	急傾斜地の崩壊
箇所番号	I-430
箇所名	目長崎1号
所在地	秋田県秋田市太平目長崎字長橋、大根沢及び神田

この地図は、国土地理院長の承認を得て、同院発行の電子地形図25000及び電子地形図20万を複製したものである。(承認番号 平29情複、第1336号)

土砂災害警戒区域等の指定の公示に係る図書(その2)

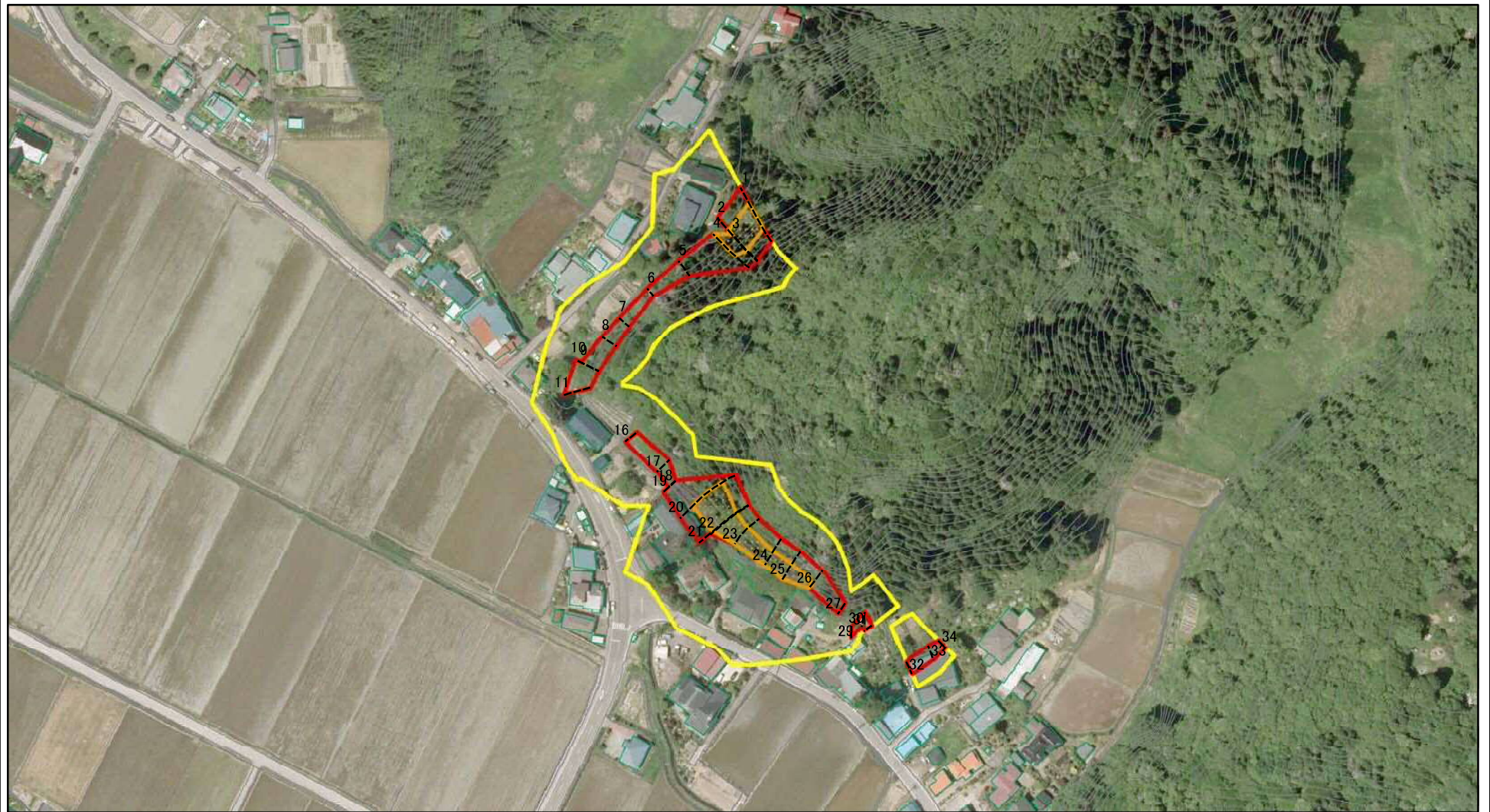


0 25 50 100
m

図中の数字は横断測線番号を示す

様式-2(急) 土砂災害警戒区域・土砂災害特別警戒区域 区域図(その1)	土砂災害防止法施行令第二条の基準に該当する区域		N 縮尺 1:2,500	自然現象の種類	急傾斜地の崩壊	箇所番号	I-430
	土砂災害防止法施行令第三条の基準に該当する区域			告示番号	第358号	箇所名	目長崎1号
	土砂等の(移動)高さが1m以下の場合、土砂等の移動による力が100kN/mを超える区域			告示年月日	平成30年7月13日	所在地	秋田県秋田市太平目長崎字長橋、大根沢及び神田
	土砂等の堆積の高さが3mを超える区域						
	それ以外の区域						

土砂災害警戒区域等の指定の公示に係る図書(その2-1)



0 25 50 100
m

図中の数字は横断測線番号を示す

様式-2-1(急)

土砂災害警戒区域・土砂災害特別警戒区域
区域図(その2)

土砂災害防止法施行令第二条の基準に該当する区域	
土砂災害防止法施行令第三条の基準に該当する区域	
土砂等の(移動)高さが1m以下の場合、土砂等の移動による力が100kN/mを超える区域	
土砂等の堆積の高さが3mを超える区域	
それ以外の区域	



縮尺

1:2,500

自然現象の種類

告示番号

告示年月日

急傾斜地の崩壊

第358号

平成30年7月13日

箇所番号

箇所名

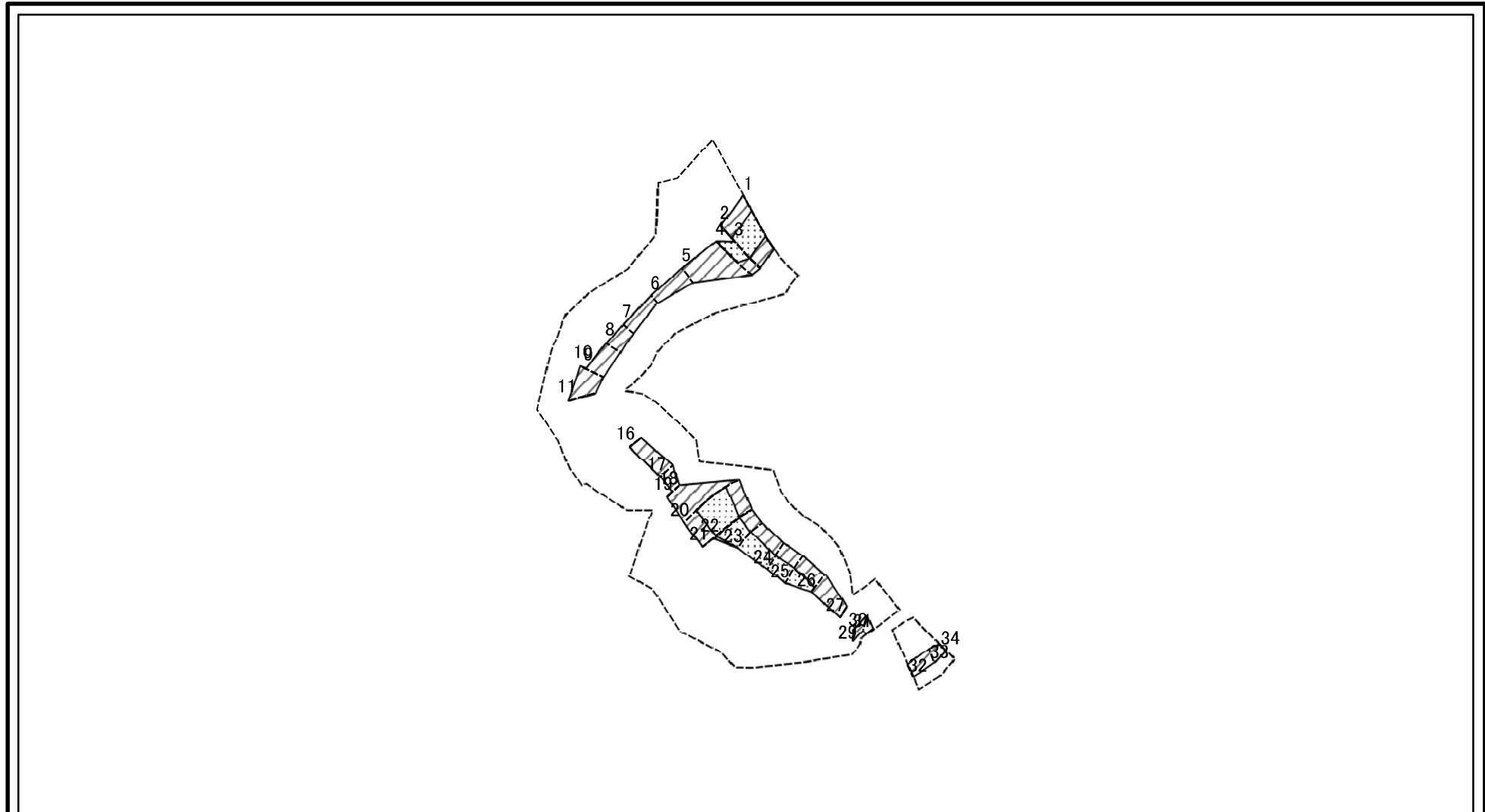
所在地

I-430

目長崎1号

秋田県秋田市太平目長崎字長橋、大根沢及び神田

土砂災害警戒区域等の指定の公示に係る図書(その2-2)



0 25 50 100
m

図中の数字は横断測線番号を示す

様式-2-2(急)
土砂災害特別警戒区域の区域区分図
(急傾斜地の崩壊に伴う土石等の移動により
建築物の地上部に作用すると想定される力)

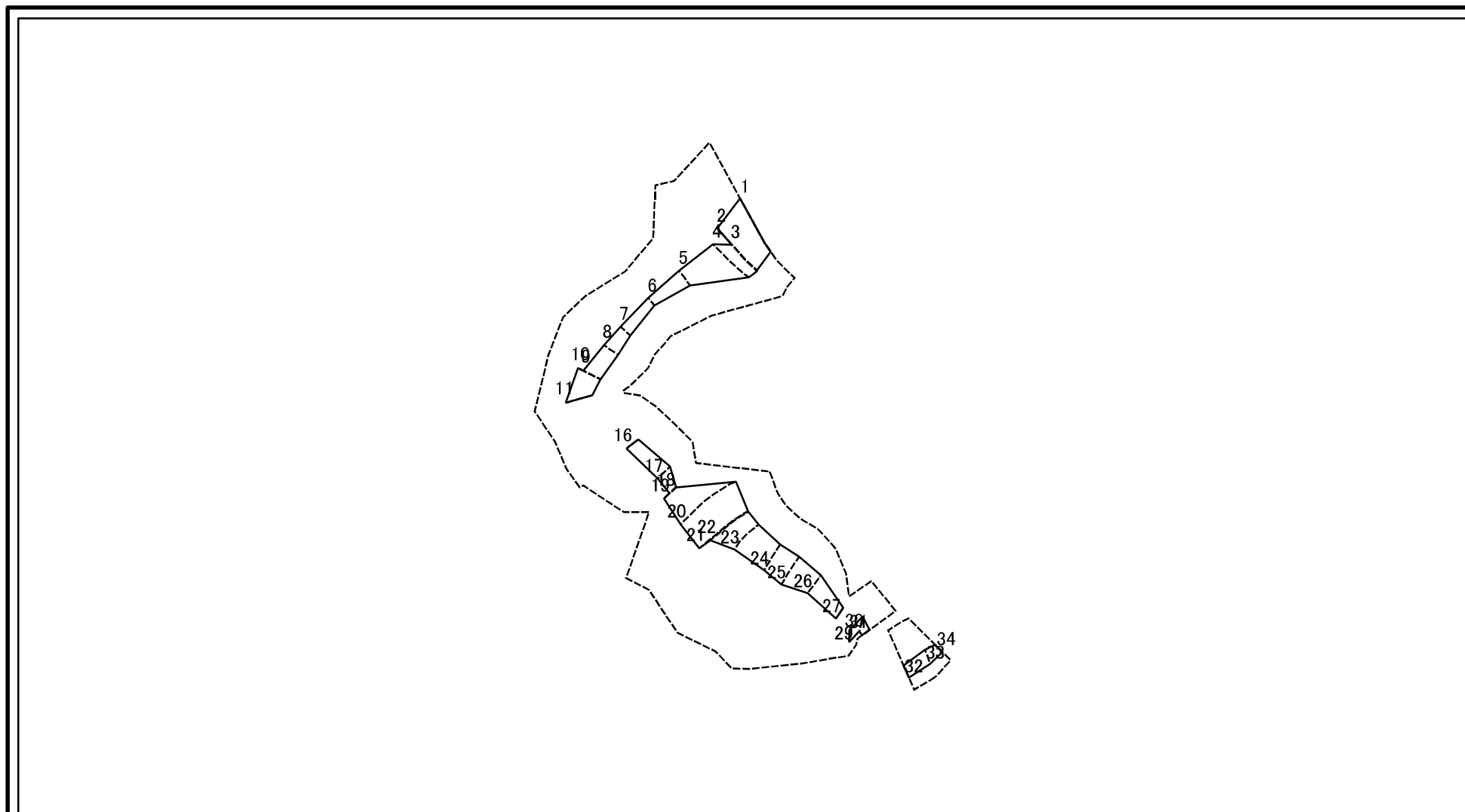
土砂災害防止法施行令第二条の基準に該当する区域	
土砂災害防止法施行令第三条の基準に該当する区域	
それ以外の区域	

N	縮尺
1:2,500	

自然現象の種類	急傾斜地の崩壊
告示番号	第358号
告示年月日	平成30年7月13日

箇所番号	I-430
箇所名	目長崎1号
所在地	秋田県秋田市太平目長崎字長橋、大根沢及び神田

土砂災害警戒区域等の指定の公示に係る図書(その2-3)



0 25 50 100
m

図中の数字は横断測線番号を示す

様式-2-3(急) 土砂災害特別警戒区域の区域区分図 (急傾斜地の崩壊に伴う土石等の堆積により 建築物の地上部に作用すると想定される力)	土砂災害防止法施行令第二条の基準に該当する区域			N 縮尺 1:2,500	自然現象の種類	急傾斜地の崩壊	箇所番号	I-430
	土砂災害防止法 施行令第三条の 基準に該当する 区域	土石等の堆積の高さが3mを超える区域			告示番号	第358号	箇所名	目長崎1号
		それ以外の区域			告示年月日	平成30年7月13日	所在地	秋田県秋田市太平目長崎字長橋、 大根沢及び神田

土砂災害警戒区域等の指定の公示に係る図書(その3)(案)

(1/1)

横断測線の区間	土石等の移動により建築物の地上部に作用すると想定される力				土石等の堆積により建築物の地上部に作用すると想定される力				横断測線の区間	土石等の移動により建築物の地上部に作用すると想定される力				土石等の堆積により建築物の地上部に作用すると想定される力			
	土石等の(移動)高さが1m以下の場合、土石等の移動による力が100kN/m ² を超える区域		それ以外の区域		土石等の堆積の高さが3mを超える区域		それ以外の区域			土石等の(移動)高さが1m以下の場合、土石等の移動による力が100kN/m ² を超える区域		それ以外の区域		土石等の堆積の高さが3mを超える区域		それ以外の区域	
	力の大きさのうち最大のもの(kN/m ²)	土石等の高さ(m)	力の大きさのうち最大のもの(kN/m ²)	土石等の高さ(m)	力の大きさのうち最大のもの(kN/m ²)	土石等の高さ(m)	力の大きさのうち最大のもの(kN/m ²)	土石等の高さ(m)		力の大きさのうち最大のもの(kN/m ²)	土石等の高さ(m)	力の大きさのうち最大のもの(kN/m ²)	土石等の高さ(m)	力の大きさのうち最大のもの(kN/m ²)	土石等の高さ(m)	力の大きさのうち最大のもの(kN/m ²)	土石等の高さ(m)
1 ~ 2	135.60	1.00	100.00	1.00	-	-	12.75	2.52	27 ~ 28	-	-	-	-	-	-	-	
2 ~ 3	135.34	1.00	100.00	1.00	-	-	12.77	2.53	28 ~ 29	-	-	-	-	-	-	-	
3 ~ 4	135.34	1.00	100.00	1.00	-	-	12.77	2.53	29 ~ 30	-	-	68.38	1.00	-	-	9.56	1.89
4 ~ 5	-	-	100.00	1.00	-	-	11.32	2.24	30 ~ 31	-	-	68.38	1.00	-	-	10.15	2.01
5 ~ 6	-	-	97.22	1.00	-	-	10.73	2.12	31 ~ 32	-	-	68.38	1.00	-	-	8.85	1.75
6 ~ 7	-	-	86.87	1.00	-	-	13.29	2.63	32 ~ 33	-	-	68.38	1.00	-	-	8.85	1.75
7 ~ 8	-	-	100.00	1.00	-	-	13.29	2.63	~								
8 ~ 9	-	-	100.00	1.00	-	-	13.29	2.63	~								
9 ~ 10	-	-	84.92	1.00	-	-	13.35	2.64	~								
10 ~ 11	-	-	91.64	1.00	-	-	13.35	2.64	~								
11 ~ 12	-	-	-	-	-	-	-	-	~								
12 ~ 13	-	-	-	-	-	-	-	-	~								
13 ~ 14	-	-	-	-	-	-	-	-	~								
14 ~ 15	-	-	-	-	-	-	-	-	~								
15 ~ 16	-	-	-	-	-	-	-	-	~								
16 ~ 17	-	-	100.00	1.00	-	-	11.88	2.35	~								
17 ~ 18	-	-	100.00	1.00	-	-	11.88	2.35	~								
18 ~ 19	-	-	68.69	1.00	-	-	10.52	2.08	~								
19 ~ 20	-	-	100.00	1.00	-	-	14.00	2.77	~								
20 ~ 21	142.80	1.00	100.00	1.00	-	-	14.18	2.81	~								
21 ~ 22	136.85	1.00	100.00	1.00	-	-	14.21	2.81	~								
22 ~ 23	136.85	1.00	100.00	1.00	-	-	14.99	2.97	~								
23 ~ 24	134.67	1.00	100.00	1.00	-	-	14.99	2.97	~								
24 ~ 25	132.43	1.00	100.00	1.00	-	-	13.39	2.65	~								
25 ~ 26	132.43	1.00	100.00	1.00	-	-	14.69	2.91	~								
26 ~ 27	-	-	100.00	1.00	-	-	14.69	2.91	~								

様式-3(急) 建築物の構造の規制に必要な衝撃に関する事項	自然現象の種類	急傾斜地の崩壊	箇所番号	I-430
	告示番号	第358号	箇所名	目長崎1号
	告示年月日	平成30年7月13日	所在地	秋田県秋田市太平目長崎字長橋、大根沢及び神田